

무료

중소기업 SW 시큐어코딩 진단 서비스

# 중소기업 SW 시큐어코딩 진단 서비스 안내



**수요조사 참여하기**

과학기술정보통신부와 한국인터넷진흥원에서는 중소기업 및 중소SW사업자의 보안위협 대응력 강화를 위하여 SW 시큐어코딩 진단 및 컨설팅을 제공하는 사업을 지원하고 있으니, 기업의 많은 참여 바랍니다.

## 서비스 소개

### • 지원 대상

중소기업기본법 제2조에 해당하는 중소기업 (SW사업자 우대)

### • 지원 내용

기업에서 개발 중인 또는 개발 완료된 SW(웹, 모바일 등)의 보안약점을 진단하고 제거

※ 진단 기준 : 정보시스템 구축·운영 지침 별표3, 모바일 전자정부 서비스 관리지침 별표1,2,3



### • 대상 언어 및 프레임워크

언어:C,C++,C#,Java,JSP,XML,PHP,ASP.NET,Python 등  
 프레임워크:전자정부,SpringFramework,Flutter,Xamarin 등

※ 그 외 언어 또는 프레임워크에 대한 진단 가능 여부는 별도 문의

### • 신청방법

아래 '서비스 이용 신청' 버튼을 눌러 신청서 양식 작성 후 서비스 신청

**서비스 이용 신청**

서비스 문의 (SW개발보안허브) [swgbba@gmail.com](mailto:swgbba@gmail.com)  
 031-723-7585

### • 비용

모든 서비스는 **무료**로 제공

KISA 인터넷보호나라 & KrCERT

관심	사이버위협	보안서비스	보안점검
	경보단계 스미싱 랜섬웨어 무선랜 보안 인터넷 공유기 IP카메라 피싱 예방 해킹메일 윈도우7지원 종료 원격수업대비 실천수칙	사이버 위협정보 분석공유(C-TAS) 시스템 민간분야 사이버 위기대응 모의훈련 맞춤형 전용백신 DNS싱크홀 중소기업 정보보호 컨설팅 지원	내PC돌보미 (PC 원격 보안점검) 중소기업 홈페이지 보안강화 비대면서비스 취약점 점검 IoT취약점 점검 정보보호사전점검 중소기업 SW 시큐어코딩 진단

## 진단 유형

### • 출장형

진단 전문가가 직접 신청기업에 방문하여 SW 보안약점 진단을 해주는 서비스

#### 출장 진단 절차 (약 5~8일)

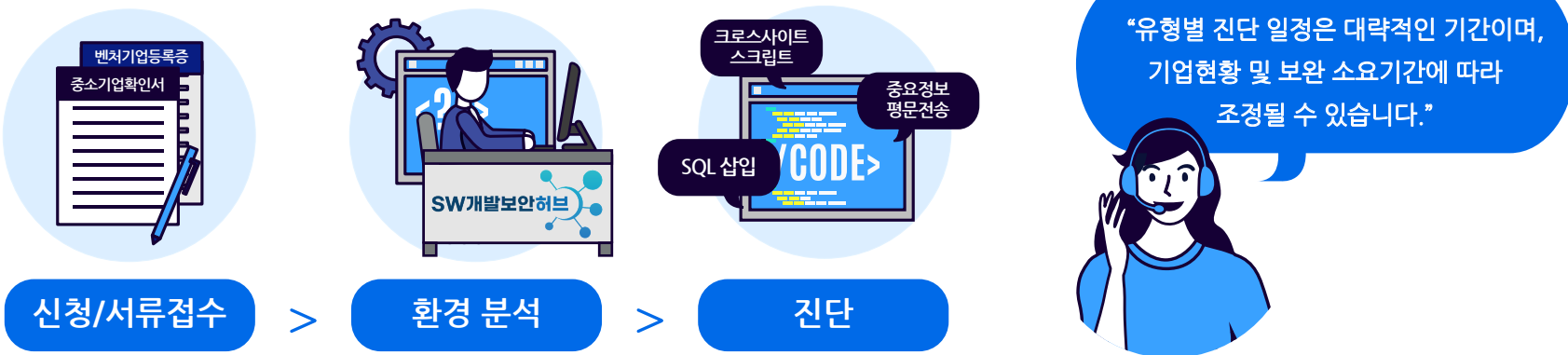


※ 기업당 연 1회만 지원 가능하며, 예산 소진 시 서비스 신청이 조기 마감될 수 있음

### • 내방형

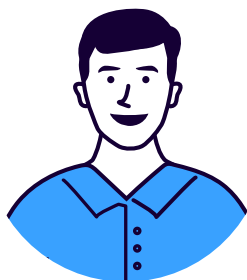
진단 전문가 인프라가 갖춰진 SW개발보안허브에 신청기업이 내방하여 진단 전문가의 기술지원을 받아 SW 보안약점을 자가진단 할 수 있는 서비스

#### 내방 진단 절차 (약 1~3일)



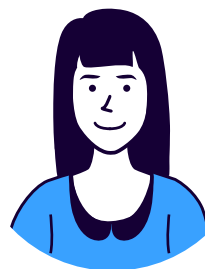
※ 이용 횟수의 제한 없이 자유롭게 이용 가능, 단 신청 기업이 많은 경우 접수된 순서대로 배정

## 서비스 이용 후기



D사

“소프트웨어 취약점을 파악하고 해결하는데 소요되는 시간을 단축할 수 있었습니다.”



T사

“잠재적 결함을 제거해 보안을 강화할 수 있는 좋은 기회였습니다.”

# SW개발보안허브 소개

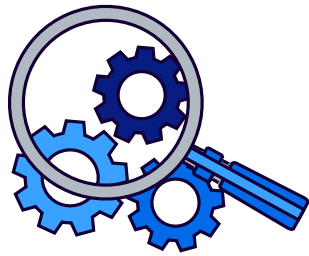
## SW개발보안허브



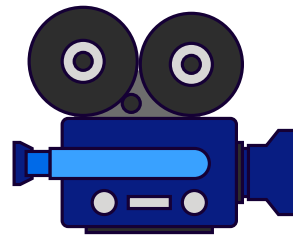
중소기업의 SW에 보안을 강화하기 위한 SW 보안약점 진단, 비대면 서비스 제공을 위한 스튜디오 대여, SW개발보안 교육 및 체험 등을 이용할 수 있는 SW개발보안 복합 서비스 공간입니다.



자가 진단실



진단 검증실



비대면 교육 스튜디오



SW개발보안 체험

### ·오시는 길



경기 성남시 수정구 대왕판교로 815 판교제2테크노밸리기업지원허브  
정보보호클러스터 4층 498호 SW개발보안허브

### · SW개발보안허브 소개딩TV

