

# 2023년도 고위험 제조현장 공정 기술개발 지원 사업 비R&D지원 상시모집 공고

경북 지역기업의 기술개발 및 연구개발 지원을 위한 『고위험 제조현장 공정 기술개발 지원 사업』 비R&D지원 상시모집을 다음과 같이 시행하오니, 사업에 참여하고자 하는 기업은 아래 절차에 따라 신청하여 주시기 바랍니다.

2023년 3월 31일

(재)경북하이브리드부품연구원장

## 1. 사업개요

- 가. 사업목적 : 위험 제조현장의 작업환경 대상 스마트 공정 기술개발 지원으로 지역 제조기업의 경쟁력 강화 및 신 공정 기술개발 역량 강화
- 나. 사업내용 : 화학제품 및 화학물질, 고무제품 및 플라스틱 제품 등 위험공정에 맞춤형 로봇제작, 핵심부품 개발 및 디지털트윈 확장 지원 등 기술개발 및 현장적용 등 공정 선진화를 위한 연구과제 지원

## 2. 지원내용

- 가. 지원분야
  - 고위험, 고강도 등 작업환경이 열악한 제조현장(플라스틱/화학산업, 금속가공 등) 대상 **로봇 등을 활용한 스마트 공정 기술개발 및 현장 적용 관련**

| 구분   | 주요내용   |
|------|--|
| 대상공정 | ○ 고위험, 고강도 등 작업환경이 열악한 제조공정(플라스틱/화학산업, 1차금속가공 등) |
| 기타   | ○ 50인 미만으로 자체 로봇도입 및 운영이 어려운 기업의 제조 현장           |

### 나. 지원유형

| 구분   | 지원내용                  | 지원규모    | 지원기간                         |
|------|-----------------------|---------|------------------------------|
| 비R&D | (I) 로봇 공정모델 R&D기획 컨설팅 | 5백만원 이내 | 신청기간 내 상시접수<br>(사업비 소진 시 까지) |
|      | (II) 로봇 적용 대체공정 기술지도  |         |                              |
|      | (III) 자동화/로봇 시험인증지원   |         |                              |

### 3. 상시모집 내용

#### 1) 지원내용

##### 가. 지원기간 및 규모

| 구분   | 대상   | 지원내용                                   | 사업규모                        |
|------|--|--|-----------------------------|
| 비R&D | 신공정 도입 전단계 사전 컨설팅 또는 로봇도입 기업의 고도화를 위한 기술지도 및 컨설팅, 신공정 및 신기술 인증 지원을 필요로 하는 기업 | 로봇 공정모델 R&D기획 컨설팅, 대체공정 기술지도, 시험인증지원 등 | 총 20백만원, 과제 4건 (건당 5백만원 이내) |

- 지원기간 : 협약일로부터 예산 소진 때까지
- 지원규모 : 총 20백만원, 비R&D 기업지원 4건

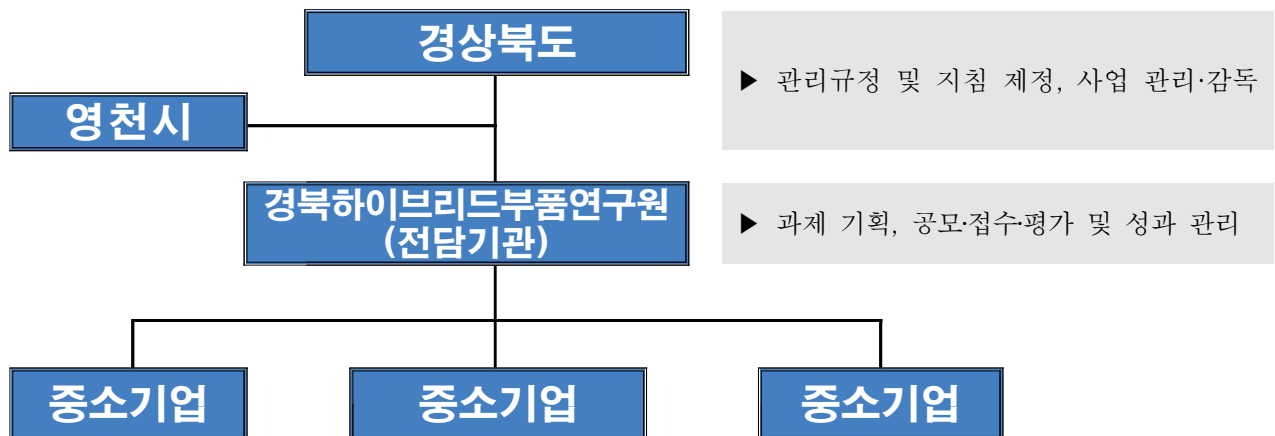
※ 비 R&D사업은 경북하이브리드부품연구원에서 직접지원 방식으로 수행

나. 사업수행기간 : 7개월 이내(2023. 04. 01. ~ 2023. 10. 31.)

※ 일정에 따라 변경 될 수 있음

#### 2) 추진체계 및 신청자격

##### 가. 추진체계



※ 참여기관 : 로봇기술 개발 및 운영기업

나. 지원자격 : 신공정 도입 전단계 사전 컨설팅 또는 로봇도입 기업의 고도화를 위한 기술지도 및 컨설팅, 신공정 및 신기술 인증 지원을 필요로 하는 기업

※ 경상북도 내(內)에 소재 기업 (지역제한)

다. 지원규모 : 총 20백만원

\* 단위 : 천원

| 구분                    | 지원금 한도   | 지원 건수 |
|-----------------------|----------|-------|
| (I) 로봇 공정모델 R&D기획 컨설팅 | 최대 5,000 | 4건    |
| (II) 로봇 적용 대체공정 기술지도  |          |       |
| (III) 자동화/로봇 시험인증지원   |          |       |

라. 지원내용

| 구분                    | 지원내용  |
|-----------------------|---|
| (I) 로봇 공정모델 R&D기획 컨설팅 | - 로봇 도입 또는 업그레이드가 필요한 기업 대상 자체 진단 및 도입계획 수립이 어려워 전문가 지원<br>- 제조공정 개선 R&D 지원을 위한 기획서류 작성지원 등 |
| (II) 로봇 적용 대체공정 기술지도  | - 고위험 제조공정의 고난이도 공정의 로봇 적용을 통한 자동화 기술 확보 및 애로사항 해결을 위한 기술지도 및 컨설팅 지원                        |
| (III) 자동화/로봇 시험인증지원   | - 로봇 도입 관련 (안전 인증 획득 지원), 로봇제품 (신뢰성 시험 및 필드테스트 지원 등   |

### 3) 신청기간 및 방법

가. 신청기간 : 2023. 3. 31.(금) ~ 2023. 7. 29.(금) 18:00까지 (약 4개월간)

※ 예산 소진에 따라 조기마감 가능

나. 접수기한 : 신청기한과 동일

다. 신청방법 : 이메일로 파일 제출 후, 원본서류는 직접 또는 우편 접수

라. 접수처

- 문의전화 : 054-330-8061

- 이 메 일 : ciahn@ghi.re.kr

- 우 편 : 경북 영천시 괴연1길 24-24, 경북하이브리드부품연구원 본관동 211호

※ 우편 접수 시, 제출마감일까지 우체국 소인이 찍힌 제출본은 인정함

마. 제출서류

| 구분 | 제출서류 목록   | 제출부수  |       |
|----|---|-------|-------|
| 필수 | ① (서식1-1~1-4)사업계획서                                  | 원본 1부 | 사본 7부 |
|    | ② (서식1-5)수행기업 대표의 참여의사 확인서                          |       |       |
|    | ③ (서식1-6)중복지원 금지사항 협약서 1부                           | 원본 1부 |       |
|    | ④ (서식1-7)신청자격 적정확인서                                 | 원본 1부 |       |
|    | ⑤ 사업자등록증, 중소기업 확인서                                  |       | 사본 1부 |
|    | ⑥ 최근 3년(19~21년) 재무제표<br>(※일반과세자 경우 부가가치세 과세표준증명 제출) |       | 사본 1부 |
|    | ⑦ (서식1-8)개인정보 및 기업정보 수집·이용·제공 동의서 1부                |       | 사본 1부 |
|    | ⑧ 4대 보험 가입자 명부(2022년 기준 1부, 2023년 기준 1부)            |       | 사본 1부 |
|    | ⑨ 국세 및 지방세 완납 증명서(공고일기준 이후 발급)                      |       |       |

※ 서식은 붙임 2((비R&D) 사업신청 서식) 참조

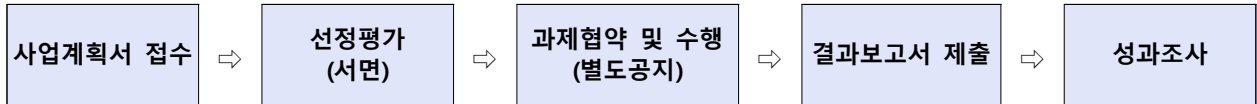
※ ① 서류 별도 제출, ② ~ ⑧ 제출서류 합본하여 하나의 파일(.PDF)로 제출

나. 평가 방법 및 기준

- 평가방법 : 외부 평가위원 구성 및 평가(서면 또는 발표)
- 평가기준 : 선정 평가 결과 점수 70점 이상인 기업을 대상으로 고득점 순으로 선정

| 평가 항목          | 평가 지표                            | 배점  |
|----------------|----------------------------------|-----|
| 지원 필요성<br>(40) | ○ 본 지원을 통해 달성하고자 하는 목표의 명확성      | 20  |
|                | ○ 지원대상제품 및 향후 계획, 애로사항 등 지원의 필요성 | 20  |
| 지원 타당성<br>(35) | ○ 지원내용, 범위, 일정의 구체성              | 25  |
| 기대효과<br>(25)   | ○ 지원금액의 적정성                      | 15  |
|                | ○ 지원제품의 사업화 가능성                  | 10  |
|                | ○ 기업 성장 가능성(시장규모, 점유율, 고용 등)     | 10  |
| 합계             |                                  | 100 |
| 가점             | ○ 영천시 공장 또는 사업장 소재 기업            | 5   |

다. 추진절차



라. 사업 수행 시 유의 사항

가. 사업비 환수 : 지원목적 외 사용, 지원기업 선정 시 조건 및 사업계획 불이행의 경우 사업비 미지급

나. 성과 활용 기간 : 최종 결과 평가 이후 3년간 성과 활용에 대한 기본 정보(고용자 수, 매출액)를 조사

3) 신청제외 대상(공고일 기준)

|               |  |
|---------------|--|
| <b>채무 불이행</b> | ① 기업의 부도<br>② 국세, 지방세 등의 체납처분<br>③ 금융기관 등의 채무불이행자<br>④ 파산·회생절차의 개시 신청(단, 회생인가 받은 기업, 중진공 등으로부터 재창업 자금을 지원 받은 법인기업은 예외로 함)                                |
| <b>부실위험</b>   | ⑤ 현재 결산 재무제표상 부채비율 1,000% 이상인 기업 (단, 신용평가등급'BBB' 이상인 경우는 예외로 함)<br>*부채비율 = (부채총계/자기자본) × 100<br>⑥ 자기자본 전액 잠식<br>⑦ 외부감사 기업의 경우, 최근년도 감사의견이 "미반영" 또는 "부적정" |
| <b>기타사항</b>   | ⑧ 부실징후가 있거나, 본 사업 취지에 부적합한 경우<br>⑨ 국가 R&D 참여제한 기업(대표자 포함)  |

4. 문의처

| 기관명              | 담당자       | 전 화          | 이메일             |
|------------------|-----------|--------------|-----------------|
| 경북하이브리드<br>부품연구원 | 안찬익 선임연구원 | 054-330-8061 | ciahn@ghi.re.kr |

붙임. (비R&D)사업신청 서식 1부. 끝.