

「충북 지능형첨단부품산업의 디지털전환 거점 구축 사업」 오픈랩 연계 기술지원 수혜기업 모집 공고

2023년도 산업통상자원부와 충청북도가 지원하는 오픈랩 연계 기술지원 프로그램을 안내하오니, 해당 프로그램 참여를 희망하는 충북지역 중소·중견기업의 많은 신청 바랍니다.

2023년 7월 4일

산업통상자원부장관, 충청북도지사, (재)충북테크노파크원장

1 사업 개요

- (사업명) 오픈랩 연계 기술지원 사업
- (사업기간) 협약체결일 ~ 12. 31. (상시 모집)
- (사업분야) 지능형첨단부품산업 전·후방 IT 기업

< 지능형첨단부품산업 >

기존 주력산업의 제품과 서비스에 IT기술을 융합하여 새로운 부가가치를 창출하는 산업으로 크게 전자IT와 에너지IT로 구분되며, 스마트화(지능화, 연결성, 융합성) 실현에 필요한 부품 및 소프트웨어, 서브시스템과 더불어 이를 제조하기 위한 공정장비 등을 포함한 가치창출형 산업

* 별첨1 <지능형첨단부품산업의 범위> KSIC Code 참조

- (사업대상) 클러스터 내 지역특화산업 관련 기업 우선 대상
- (사업내용) PCB 제작 지원, AI 통합 개발 플랫폼 지원

지원 프로그램명	지원 내용
PCB 프린터 제작	3D 프린팅 기술을 활용한 전자회로기반(PCB) 제작 지원
AI 통합 개발 플랫폼	고성능 컴퓨팅 자원 기반의 AI 통합 개발플랫폼 지원

2 지원 프로그램

【AI 개발 플랫폼 지원】

- 인공지능(AI) 연구개발을 위한 GPU 기반의 서버, 개발환경을 임차 지원
- (지원규모) 클러스터 내 기업 1개社 당 최대 6백만원 이내(1GPU 기준)
ex) 1 GPU 기준: 한 달 60만원 ⇒ 1개社 당 10개월 무상 사용 가능

○ (지원규격) NVIDIA DGX A100(10petaFLOPS)

GPU 타입	GPU 갯수	CPU	서버 메모리
NVIDIA DGX A100	8개(10petaFLOPS)	128 Core	2TB

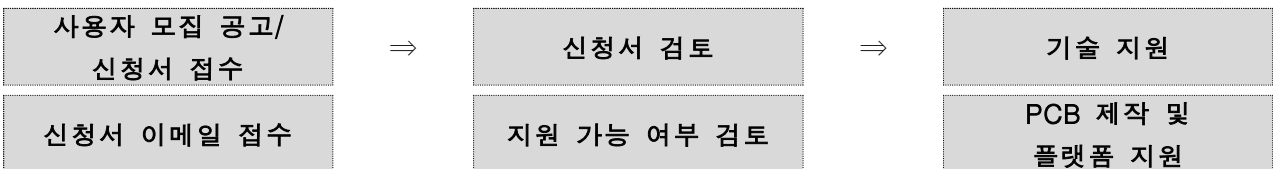
【PCB 제작 지원】

- 3D 프린팅 기술을 이용한 전자회로기판(PCB) 제작지원
- (지원규모) 클러스터 내 기업 1개社 당 최대 5백만원 이내(장비지원)
ex) 1개社 당 210시간 무상 사용 가능
- (기본사양) DragonFly LDM 3D Printer

구분	잉크소재	기판재	최대 가로길이	최대 세로길이	최대 두께	최대 레이어	Soldering
규격	나노 은	Simulate FR4	200mm	200mm	3mm	18층	저온

3 추진 절차

□ (선정절차) 모집공고 → 신청서 검토 → PCB 제작 및 플랫폼 지원



* 세부 일정은 기관 사정에 따라 변경될 수 있음

- (선정방법) 제출한 이용신청서 기반으로 지원 가능 여부 검토
- (검토기준) 지원 자격요건, 사용계획서(목적, 사용 내용, 필요성 등)를 중심으로 검토
- (선정결과) 개별 선정결과 통보

4 지원 방법

- (신청기간) 2023. 7. 4. ~ 12. 31. 상시 접수
- (신청서류) 각 지원프로그램에 따른 제출 서류 작성 후 제출

No	제출서류	비고
1	수혜기업 지원신청서(공통)	공통 서류
2	장비 이용 신청서	▶ 지원 프로그램에 따른 이용 신청서 제출 ① PCB 프린터 기술지원 신청서 ② AI 통합 개발플랫폼 이용 신청서
3	기술지원 사용계획서	▶ AI 통합 개발플랫폼만 해당 ① AI 통합 개발플랫폼 사용 계획서
4	기업정보 수집·이용·제공 동의서	공통 서류
5	개인(신용)정보 수집·이용·제공 동의서	공통 서류

- (신청방법) 이메일을 통한 온라인 신청(각 담당자별 이메일 참고)
- (지원 프로그램 관련 문의)

지원 프로그램명	담당자	전화번호	이메일
PCB 제작 지원	디지털전략실 김성희 선임	043-270-2952	shkim@cbtp.or.kr
AI 통합 개발 플랫폼	디지털전략실 안유진 주임	043-270-2957	yjan@cbtp.or.kr

5 유의 사항

- 신청기업이 국가혁신융복합단지에 포함되는 경우 우선 대상으로 지원
- 신청기업이 지능형첨단부품산업 기업(KSIC 코드 일치)에 포함되는 경우 우선 대상으로 지원
 - * 단, 코드가 일치하지 않으나 지능형첨단부품산업 연관 기업인 경우 담당자 문의 필요
- 제출된 서류는 일체 반환하지 않으며, 검토 결과는 신청기업에 개별 통보됨
- 신청기업 또는 신청기업의 대표자가 국가연구개발사업 참여제한에 해당하는 경우에 지원대상에서 제외됨
- 과제 완료 후, 성과 측정을 위한 매출액 확인서와 고용 창출 관련 증빙자료를 요청할 수 있음
- 본 지원 사업의 과제 결과물은 「충북 지능형첨단부품산업의 디지털전환 거점 구축 사업」의 지원을 통해 개발되었음을 명시해야 함
- 공고 내용은 기관 사정에 의해 변경될 수 있음

사업신청, 용역, 구매, 공사 등과 관련하여 소속 임직원이 금품, 향응을 요구할 경우에는 (재)충북테크노파크 감사팀(043-270-2901~2) 또는 홈페이지 부패신고센터로 신고하여 주시기 바랍니다. 신고자는 부패방지 관련 법률 등에 의거 신분비밀보장을 받게 됩니다.

참조 1

지능형첨단부품산업의 범위: KSIC Code 및 세부분류

구분	KSIC Code	KSIC 세부분류명
핵심(5)	26299	그 외 기타 전자 부품 제조업
	28121	전기회로 개폐, 보호장치 제조업
	28123	배전반 및 전기 자동제어반 제조업
	29271	반도체 제조용 기계 제조업
	58222	응용 소프트웨어 개발 및 공급업
연관(15)	20121	산업용 가스 제조업
	26111	메모리용 전자집적회로 제조업
	26112	비메모리용 및 기타 전자집적회로 제조업
	26129	기타 반도체 소자 제조업
	26221	인쇄회로기판용 적층판 제조업
	26224	전자부품 실장기판 제조업
	26291	전자 축전기 제조업
	27216	산업처리공정 제어장비 제조업
	28111	전동기 및 발전기 제조업
	28112	변압기 제조업
	28119	기타 전기 변환장치 제조업
	29299	그 외 기타 특수목적용 기계 제조업
	30332	자동차용 부품 전기장치 제조업
	58221	시스템 소프트웨어 개발 및 공급업
	62021	컴퓨터 시스템 통합 자문, 구축 서비스업

참조 2

충북 국가혁신융복합단지 지구 지정 현황

□ 위치: 충북혁신도시(진천음성혁신도시), 청주시, 충주시, 증평군, 진천군, 괴산군, 음성군 일원



□ 지정 거점 현황

구 분	단 지 명	면적(km ²)	
① 경제자유구역(1)	청주에어로폴리스2지구	0.22	
② 산업기술단지(1)	충북테크노파크**	(0.08)	
③ 산업단지	일반산단(37)	청주일반산업단지, 오창과학산업단지 외 35개 산단	15.91
	농공단지(11)	광혜원 농공단지 외 10개 단지	0.841
④ 연구개발특구(1)	충북연구개발특구**	(2.02)	
⑤ 외국인투자지역(1)	오창외국인투자지역**	(0.81)	
⑥ 혁신도시개발예정지구(1)	충북혁신도시	0.15	
⑦ 규제자유특구(2)	충북 그린수소산업 규제자유특구**, 충북 태양광산업 특구**	(0.06)	
⑧ 에너지산업융복합단지(1)	충북에너지산업융복합단지**	(1.77)	
⑨ 소재·부품·장비 특화단지(1)	이차전지소재부품장비특화단지**	(0.15)	
⑩ 지식산업센터(3)	세종테크노밸리**, 청주미래누리터**, 충북과학기술혁신원**	(0.02)	
⑪ 기타(10)	충북 에너지 산학융합지구 외 1개 지구**, 뿌리산업특화단지**, 충북대학교 외 6개 대학	0.15	
합계		16.43	

□ 지구 지번: 조성중(조성예정 포함) 거점

연번	구분	시군	지번	면적(㎡)	비고(거점명)
합계				7,553,100	
1	경제자유구역(1)	청주시	전체	220,858	에어로폴리스2지구
2	산업단지 (12)	청주시	전체	396,000	오창테크노폴리스
3		청주시	전체	926,365	오창나노테크
4		청주시	전체	731,000	넥스트폴리스
5		청주시	전체	613,055	북이산업단지
6		충주시	전체	920,018	드림파크산업단지
7		충주시	전체	166,000	비즈코어시티산업단지
8		진천군/음성군	전체	840,536	충북혁신도시 도시첨단산업단지
9		음성군	전체	619,457	금왕테크노밸리
10		음성군	전체	29,122	리노삼봉산업단지
11		음성군	전체	532,730	용산산업단지
12		음성군	전체	410,496	음성테크노폴리스
13		음성군	전체	1,147,463	인곡산업단지

□ 조성 완료 거점

구분	시군	지구명	조성상태	필지현황(지번)
산업단지	청주시	오창 제2산업단지	완료	청주시 청원구 오창읍 (송대리) 329, 343, 344, 345 (주성리) 311-4, 648 (모정리) 143-15, 277-1 (성재리) 950-4 (괴정리) 555
산업 기술단지	청주시	(재)충북테크노파크	완료	충북 청주시 청원구 (양청리) 685-1, 685-3, 686-4
외국인 투자지역	청주시	오창 외국인 투자지역	완료	청주시 청원구 오창읍 (각 리) 653-3, 653-6, 653-10 18구역(가지번), 18-1구역(가지번) 청주시 흥덕구 옥산면 (남촌리) 1111-1, 1111-3, 7-1구역(가지번)

구분	시군	지구명	조성상태	필지현황(지번)
산업단지	청주시	오창과학산업단지	완료	<p>청주시 청원구 오창읍 (송대리) 311-1, 311-2, 311-3, 313-1, 316-1, 316-3, 316-5, 316-6, 316-7, 316-8, 316-11, 316-12, 319-1, 319-4, 319-5, 319-6, 319-7, 319-10 (양청리) 655, 655-1, 655-2, 655-10, 685-1, 685-3, 686-1, 686-4, 798-3, 803-1, 806-1, 806-2, 806-3, 806-5, 806-6, 806-7, 810-1, 810-8, 810-13, 818-4, 818-5 (각 리) 641-1, 641-5, 641-8, 641-9, 641-11, 641-12, 641-13, 642-1, 642-4, 642-5, 643-1, 642-1, 642-2, 642-4, 642-5, 643-1, 643-2, 643-3, 643-4, 643-5, 643-6, 644-2, 644-3, 644-4, 644-5, 644-7, 644-8, 644-9, 644-10, 644-11, 653-6, 654-1, 654-2, 654-3, 654-4, 654-5, 654-6 (신평리) 603-3, 603-27, 636 (중신리) 100-1, 212-1, 238-9 (유 리) 366 (가좌리) 448-2 (장대리) 336 (구룡리) 441-1 (후기리) 280 (화산리) 386-2 (성산리) 98-1, 226, 252, 255-3</p> <p>청주시 흥덕구 옥산면 (남촌리) 1108-1, 1108-3, 1108-5, 1108-6, 1108-7, 1108-8, 1108-9, 1108-12, 1108-14, 1108-15, 1108-16, 1111-3, 1111-4, 1111-6, 1112-1, 1112-6, 1112-7, 1112-8, 1112-11, 1112-12, 1112-13, 1112-14, 1112-15, 1112-17, 1112-15, 1113-5, 1113-6, 1113-8, 1113-10, 1113-11, 1113-13, 1114-1, 1114-3, 1114-4, 1115-1, 1115-2, 1115-4, 1115-5, 1115-6, 1115-7 (호죽리) 892</p> <p>청주시 청원구 (오동동) 541-2 (주중동) 451-5, 496 (울량동) 1011-6 (외남동) 268</p>
연구개발특구	청주시	충북연구개발특구	완료	오창과학산업단지 산업용지 전체
에너지산업융복합단지	청주시	충북 에너지산업융복합단지	완료	오창과학산업단지 산업용지 전체
소재부품장비특화단지	청주시	충북 이차전지소재부품 장비특화단지	완료	오창과학산업단지/오창제2산업단지/오창테크노폴리스일반산업단지 산업용지 전체

구분	시군	지구명	조성상태	필지현황(지번)
산업단지	청주시	청주일반산업단지	완료	청주시 청원구 (내덕동) 23, 201-1 (신봉동) 187-3
				청주시 흥덕구 (송정동) 1, 2-1, 17-3, 19-4, 19-9, 27-14, 27-18, 27-28, 46-10, 66-26, 70-5, 70-8, 70-35, 70-55, 70-60, 70-73, 75-1, 123, 123-2, 140-33, 140-39, 140-5, 140-55, 140-62, 140-63, 140-69, 140-70, 150-33, 161-10, 211-2, 248-16, 279-5, 407 (봉명동) 632-24, 379-24, 391-20, 391-21, 417-45, 450 (송절동) 419-1 (복대1동) 418-6 (운천동) 683 (복대동) 92, 100-5, 100-10, 872-12 (외북동) 105-27 (지동동) 442-4, 666 (향정동) 1, 9-10, 43-2, 50, 55, 73-3, 78-3, 125
지식산업센터 (3)	청주시	세종 테크노밸리	완료	청주시 흥덕구 (송정동) 279-5
		(재)충북과학기술 혁신원	완료	청주시 청원구 오창읍 (각리) 641-1, 643-6
		청주 미래누리터	완료	청주시 청원구 오창읍 (양청리) 810-13
기타 (산학융합지구)	청주시	충북 산학융합지구 (바이오)	완료	청주시 흥덕구 오송읍 (연제리) 611, 644, 660, 660-2, 661 (만수리) 531
산업단지	충주시	충주 메가폴리스 산업단지	완료	충주시 대소원면 (영평리) 513, 744, 755, 756, 757, 760, 761, 762, 763, 778, 779, 779-1, 780, 787, 395-1, 841, 853, 865, 869, 산 10-2 (화석리) 283, 285, 285-1
산업단지	충주시	충주첨단 일반 산업단지	완료	충주시 대소원면 (완오리) 1083, 1091, 1092, 1093, 1094, 1100, 1144, 1147, 1149, 1151, 1152, 1155, 1165, 1166, 1167, 1173, 1190 (본 리) 598, 599, 605, 606, 613, 613-1, 619, 620, 622, 626, 627, 629, 630, 631, 638, 639, 654, 657, 658, 1148
산업단지	충주시	중원일반 산업단지	완료	충주시 주덕읍 (당우리) 1474, 1476, 1479, 1480, 1496, 1497, 1499, 1507, 1509, 1514, 1515 (삼청리) 248-69, 248-72
산업단지	충주시	주덕농공단지	완료	충주시 주덕읍 (삼청리) 248-69, 248-72
산업단지	충주시	가주농공단지	완료	충주시 (풍동) 579-11

구분	시군	지구명	조성상태	필지현황(지번)
뿌리산업 특화단지	충주시	뿌리산업특화단지	완료	충주시 (충주제2일반산업단지) (용탄동) 504, 601, 773, 1088-3
산업단지	증평군	증평일반산업단지	완료	증평군 증평읍 (미암리) 1036, 1040, 1044, 1045, 1071, 1071-1 (내성리) 697 (창동리) 217 (연탄리) 771 (송산리) 787 (용강리) 24, 532-1, 661
산업단지	증평군	증평2일반산업단지	완료	증평군 도안면 (노암리) 893, 901, 902, 906, 907, 909, 922, 923, 927, 929, 934, 935, 산 47-1 (화성리) 232-2 (광덕리)457
산업단지	진천군	신척산업단지	완료	진천군 덕산면 (신척리) 819, 820, 822, 828, 830, 833, 837, 839, 840, 841, 846, 851, 853, 854, 859, 879, 874, 878, 880, 887, 888, 892, 901, 906, 907, 909, 978, 12-5BL(가지번) 진천군 이월면 (신월리) 318-6
산업단지	진천군	문백태흥산업단지	완료	진천군 문백면 (태락리) 722, 723
산업단지	진천군	산수산업단지	완료	진천군 덕산면 (산수리) 450, 1025-1, 1029, 1049, 1050, 1051, 1052, 1053-1, 1054-1, 1070, 1080, 1104, 1105, 1109, 1118, 1071, 1289-8, 17-2BL(가지번) 진천군 이월면 (삼용리) 1267, 1270, 1274, 1287, 1288
산업단지	진천군	덕산농공단지	완료	진천군 덕산면 (한천리) 27-29, 27-31
산업단지	진천군	광혜원농공단지	완료	진천군 광혜원면 (회죽리) 12-2, 488-3, 492-2 (죽현리) 492-2, 557-8
산업단지	진천군	진천농공단지	완료	진천군 진천읍 (신정리) 509, 509-4, 517-7, 518-2, 518-3, 521, 817-7 (읍내리) 446-7, 471-81 (송두리) 1-14 (성석리) 663-1 (가산리) 산 15
산업단지	진천군	이월농공단지	완료	진천군 이월면 (노원리) 1140, 1140-1, 1141-1, 1143-1 (사곡리) 1174-30, 1174-37 (중산리) 594-5
산업단지	진천군	초평농공단지	완료	진천군 초평면 (용정리) 370-94, 370-95


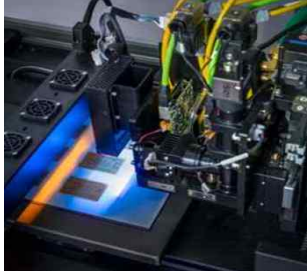
구분	시군	지구명	조성상태	필지현황(지번)
산업단지	진천군	문백 전기전자 농공단지	완료	진천군 문백면 (문덕리) 723, 826, 827 (사양리) 826, 827
산업단지	진천군	이월 전기전자 농공단지	완료	진천군 이월면 (신월리) 1122, 1123, 1128, 1129, 1130, 1131, 1133, 1133-1, 1133-2, 1135, 1136, 1136-1, 1141 (미잠리) 432-6, 432-10
산업단지	진천군	광혜원제2농공단지	완료	진천군 광혜원면 (죽현리) 194, 1274 (회죽리) 744
산업단지	진천군	에스폼 산업단지	완료	진천군 광혜원면 (죽현리) 1288, 산 11
산업단지	진천군	문백정밀기계 산업단지	완료	진천군 문백면 (은탄리) 255-4, 352-15, 878, 산 25-7, 2블럭 (가지번) (평산리) 85-1 (봉죽리) 158 (도하리) 272, 산 2 (옥성리) 568-1 (계산리) 122-5, 122-15
산업단지	진천군	초평은암산업단지	완료	진천군 초평면 (용산리) 산52-3 (은암리) 66, 484, 495, 500
산업단지	괴산군	사리농공단지	완료	괴산군 사리면 (방축리) 430-16, 610, 610-3, 613, 613-3, 613-5, 613-6, 613-10, 629-11, 797-4
산업단지	괴산군	괴산대제산업단지	완료	괴산군 괴산읍 (대덕리) 570-4, 570-7 (제월리) 881-4, 885-1, 886, 889, 902, 902-0, 902-1, 903-1, 908-1
산업단지	괴산군	괴산첨단산업단지	완료	괴산군 청안면 (조천리) 1080, 108, 1705, 1706, 1707, 1711, 1712
산업단지	음성군	금왕산업단지	완료	음성군 금왕읍 (오선리) 525-1, 525-2 (무극리) 514-5 (내송리) 530 (유포리) 28
산업단지	음성군	하이텍 산업단지	완료	음성군 삼성면 (용성리) 74-10, 75-19, 955, 958, 959, 959-2, 962 (상곡리) 751, 752, 756, 759, 770-1 (선정리) 3, 429-12 (덕정리) 228
산업단지	음성군	맹동임대산업단지	완료	음성군 맹동면 (쌍정리) 743, 744, 748, 749, 759, 763, 774, 775, 776 (본성리) 124 (동성리) 462
산업단지	음성군	대소산업단지	완료	음성군 대소면 (대풍리) 96, 167, 404, 408, 409, 418, 420, 422, 423 (삼정리) 84-1, 549-1 (삼호리) 75-1 (수태리) 63-12 (성분리) 603-1 (내산리) 75-1, 162-3 (오류리) 168-14

구분	시군	지구명	조성상태	필지현황(지번)
산업단지	음성군	원남산업단지	완료	음성군 원남면 (상노리) 738-3, 741, 747, 748, 751, 751-1, 751-3, 751-4 (상당리) 666-1, 667-, 672, -674, 675, 677, 683-2, 702, 703, 704, 705, 706, 706-1, 712, 714, 717, 718, 719, 726, 728, 729, 730, 731, 732, 734 (덕정리) 31-1
산업단지	음성군	생극산업단지	완료	음성군 생극면 (신양리) 880, 892, 894, 900, 904, 913 (임곡리) 11-5 (병암리) 755-2
산업단지	음성군	오선산업단지	완료	음성군 금왕읍 (오선리) 552, 553, 565, 572, 6B-2L(가지번) (봉곡리) 662, 664
산업단지	음성군	유촌산업단지	완료	음성군 금왕읍 (삼봉리) 669, 676-2, 676-3 (유촌리) 774, 783, 785, 786, 790, 792, 812, A1-1BL(가지번)
산업단지	음성군	성본산업단지	완료	음성군 금왕읍 (유포리) 349-9, 416-1, G4-2BL(가지번), G7-6(가지번), G17-2(가지번) (성본리) 1042, G12-2(가지번), G3-3(가지번), G3-4(가지번), G8-4(가지번)
기타 (산학융합지구)	음성군	충북산학융합지구 (에너지)	완료	음성군 맹동면 (두성리) 1063
혁신도시	음성군 / 진천군	충북혁신도시	완료	음성군 맹동면 (두성리) 1027, 1048, 1049, 1063, 1137, 1138, 1140, 1147, 1148, 1149, 1150, 1153, 1320, 1321, 1323, 1329, 1330, 1332, 1333, 1424, 1425, 1429, 1430 진천군 덕산면 (두촌리) 2608, 3165
규제자유특구 (2)	청주시, 충주시	충북 그린수소산업 규제자유특구	완료	청주시 청원구 오창읍 (양청리) 686-1 청주시 흥덕구 옥산면 (남촌리) 1108-8 충주시 대소원면 (완오리) 1146, (영평리)513
	진천군, 음성군, 증평군, 괴산군	충북 태양광 산업 특구	완료	충북혁신도시/증평일반산업단지/ 증평2일반산업단지/진천산수산업단지/ 괴산첨단산업단지/음성원남산업단지/ 음성금왕산업단지 산업용지 전체

구분	시군	지구명	조성상태	필지현황(지번)
기타 (대학) (7)	충주시	건국대학교	완료	충주시 (단월동) 322
		한국교통대학교	완료	충주시 대소원면 (검단리) 123
	음성군	극동대학교	완료	음성군 감곡면 (왕장리) 234-4
	괴산군	중원대학교	완료	괴산군 괴산읍 (동부리) 5
	청주시	청주대학교	완료	청주시 (내덕동) 36
		충북대학교	완료	청주시 (개신동) 12
		보건과학대학교	완료	청주시 청원구 내수읍 (덕암리) 267

별첨 1 PCB 3D 프린터 안내서




- 3D 프린팅 기술을 이용한 전자회로기판(PCB) 제작 장비
- PCB 3D 프린터 규격

PCB 3D 프린터		기본 사양	
		구분	규격
 	잉크소재	나노 은	
	기판재	Simulate FR4	
	최대 가로길이	200mm	
	최대 세로길이	200mm	
	최대 두께	3mm	
	최대 레이어	18층	
	Soldering	저온	

□ 지원서비스 주요내용

- PCB 3D 프린터 회로설계 기술지원
- 3D 프린팅 출력 결과에 대한 후가공 환경지원
- 3D 모델링으로 설계된 PCB 및 임베디드 형태의 특수 PCB 제작

□ PCB 제작용 3D 프린터 주요 특징

구분	기존 PCB 제작 시	PCB 3D 프린터 제작 시	활용 예시
특수형태 PCB 제작	PCB 제작 후 후가공 필요	PCB 제작 후 후가공 없음	
SMT	위, 아래만 SMT 가능	위, 아래, 옆면까지 SMT 가능	
내장형 캐패시터 PCB	캐패시터 제품 장착 필요	캐패시터 제품 없이, 캐패시터 프린트 후 사용 가능	

□ PCB 3D 프린터 사용료

- 장비 사용료: 제작시간 1시간 기준(부가세 별도)
 - 장비 사용 후 사용료 납부(후납)

구분	1시간	부가세(10%)	합계
사용료(원)	23,822원	2,382원	26,204원

○ 클러스터 내 기업은 1개사 당 최대 5백만원 지원

ex) 1개사 당 210시간 무상 사용 가능(공고문 참조)

별첨 2

AI 통합 개발 플랫폼 안내서

- 인공지능(AI) 개발에 특화된 고성능 컴퓨팅 자원과 개발환경 지원
- 고성능 컴퓨팅 자원 타입

GPU 타입	GPU 갯수	CPU	서버 메모리
NVIDIA DGX A100	16개(10petaFLOPS)	128 Cores	2TB

□ 지원서비스 주요 내용

- 네트워크, 대용량 스토리지, 고성능 컴퓨팅 자원 지원(10petaFLOPS)
- AI 모델 개발을 위한 사전 구축 환경* 및 사용자 특화(커스터마이징) 개발환경 구축 기능 지원

* AI 모델 개발을 위한 프레임워크, 라이브러리 등

- Docker 컨테이너 기반 개발환경 마이그레이션 기능 지원
- AI 기술 활용 분야에 따른 AI 모델 추천 지원

□ AI 통합 개발플랫폼 주요 특징

서비스	주요 특징
인공지능 구축	· 사전학습 모델 라이브러리 보유
효율적 개발환경	· 용도별 GPU 할당과 자동 스케줄링
안정적 운영환경	· 자동 로드밸런싱, 원클릭 운영 자원 추가 등

□ AI 통합 개발플랫폼 사용료

- 플랫폼 사용료: 1 GPU 기준(부가세 별도)
 - 플랫폼 사용은 사용료 납부 후 이용 가능(선납)
 - 연장 신청은 종료 5일 전 신청

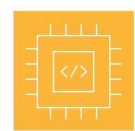
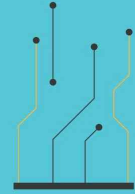
구분	1일	1주	1개월
사용료(원)	30,000원	150,000원	600,000원

- 클러스터 내 기업은 1 GPU 기준 1개社 당 최대 6백만원 지원

ex) 1 GPU 기준: 한 달 60만원 ⇒ 1개社 10개월 무상 사용 가능(공고문 참조)

「충북 지능형첨단부품산업의 디지털전환 거점 구축 사업」

오픈랩 연계 기술지원 수혜기업 모집



- 사업 기간** 협약체결일 ~ 12. 31.(상시모집)
- 사업 대상** 클러스터 내 지역특화산업 관련 기업 우선 대상
- 사업 내용** · PCB 3D 프린터 제작 지원
· AI 통합 개발 플랫폼 지원

PCB 3D 프린터 제작 지원

3D 프린팅 기술을 이용한 전자회로기판(PCB) 제작 지원

- 지원규모** 클러스터 내 기업 1개사 당 최대 5백만원 이내(장비 지원)
ex) 1개사 당 210시간 무상 사용 가능 추가 요청
- 장비현황** DragonFly LDM 3D Printer

AI 통합 개발 플랫폼 지원

인공지능(AI) 연구개발을 위한 GPU 기반의 서버, 개발환경을 임차 지원

- 지원규모** 클러스터 내 기업 1개사 당 최대 6백만원 이내(1GPU 기준)
ex) 1 GPU 기준: 한 달 60만원 ⇒ 1개사 10개월 무상 사용 가능
- 장비현황** NVIDIA DGX A100(10petaFLOPS)

선정절차



* 세부 일정은 기관 사정에 따라 변경될 수 있음 * 개별 선정결과 통보

신청기간

2023. 07. 04. ~ 12. 31. 상시접수

신청서류

www.cbtp.or.kr (홈페이지 공고 확인 및 담당자 문의)

신청방법

이메일을 통한 온라인 신청 (각 담당자별 이메일 참고)

문의처

지원 프로그램명	담당자	전화번호	이메일
PCB 3D 프린터 제작	디지털전략실 김성희 선임	043-270-2952	shkim@cbtp.or.kr
AI 통합 개발 플랫폼	디지털전략실 안유진 주임	043-270-2957	yjan@cbtp.or.kr

* 자세한 사항은 www.cbtp.or.kr 홈페이지 공고에서 확인 가능합니다.