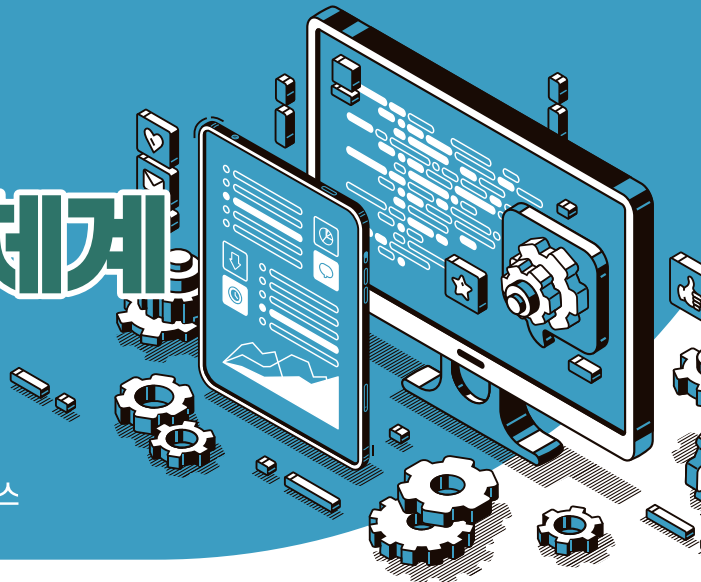


2025 SW 공급망 보안 체계 진단 서비스

안전한 SW 공급망 보안 체계 확립을 위한 SW 개발기업 대상 진단 서비스



과학기술정보통신부와 한국인터넷진흥원에서는 SW 개발기업의 보안위협 대응력 강화를 위하여 SW 공급망 보안 진단 및 컨설팅을 제공하고 있으니, 기업의 많은 참여 바랍니다.

서비스 소개

서비스 대상

SW를 개발하는 국내 모든 기업

서비스 내용

국내 SW 개발기업의 SW 개발보안 진단(정적진단, 동적진단), SW명세서 생성 및 분석, SW 개발환경 진단과 조치 방법을 컨설팅하는 서비스

① 소스코드 정적진단

SW 소스코드의 보안약점 진단 전문가 정밀진단을 통한 주요 보안약점 도출

② SW 동적진단

SW 모의침투 방식의 보안 취약점 진단을 통한 주요 보안 취약점 도출

③ SW명세서 생성 및 분석

SBOM을 생성·분석하여 SW구성요소 중 취약점이 있는 오픈소스 식별 및 조치 컨설팅 제공

④ SW 개발환경 진단

개발기업 환경이 SW 전 생명주기 단계에서 보안을 적용하고 있는지 진단 및 컨설팅 제공

비용

모든 서비스는 무료로 제공

신청 방법

KISA 보호나라(boho.or.kr) 해당 서비스 신청 페이지를 통해 이용 신청 또는
상생누리(www.winwinnuri.or.kr) 가입 후 해당 서비스 신청 페이지를 통해 이용 신청

신청 기간

2025. 4. 1 ~ 2025. 11. 14

* 기업당 1개 시스템(SW)에 한하여 지원하며, 기업출장형 서비스 경우 예산 소진 시 조기 마감 될 수 있음

서비스 유형

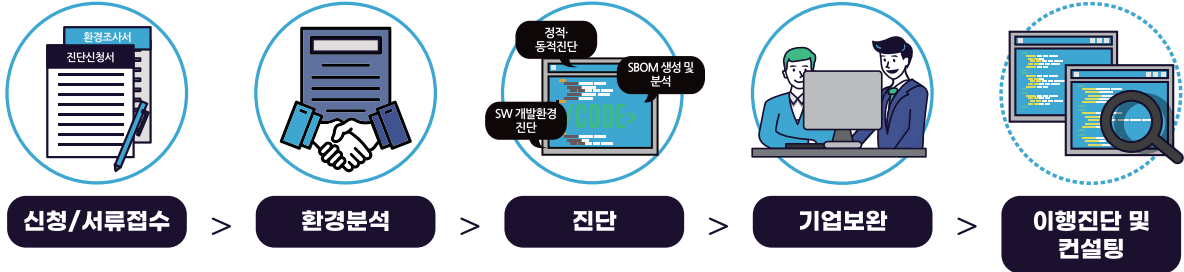
기업출장형

(연간 1회)

진단팀이 기업에 방문하여 SW 개발보안 진단(소스코드 정적진단, SW 동적진단), SW 명세서 생성 및 분석, SW 개발환경 진단 서비스 제공

※ 기업의 개발 또는 테스트 환경에 대한 사전 인터뷰 진행 후 최종 서비스 유형 확정 예정

기업출장형 진단 절차 (3~10일 소요)



※ 이행 진단은 신청기업에 한해 진행

허브방문형

(상시)

기업출장형 진단이 어려운 기업이 SW개발보안허브에 방문하여 SW 개발보안 진단 (소스코드 정적진단, SW 동적진단), SW 명세서 생성 및 분석 진단 서비스 제공

허브방문형 진단 절차 (1~3일 소요)



SW개발보안허브 소개

SW개발보안허브



SBOM(Software Bill of Materials) 이란?

SW 분야 공급망 위험관리를 위해 투명한 SW 구성요소를 제공하는 SW 구성 명세서

오시는 길



경기 성남시 수정구 대왕판교로 815 판교제2테크노밸리 기업지원허브 4층 498호
정보보호클러스터 498호 SW개발보안허브