

2025 SW 공급망 보안 체계 진단 서비스

안전한 SW 공급망 보안 체계 확립을 위한 SW 개발기업 대상 진단 서비스

서비스 대상

SW를 개발하는 국내 모든 기업 **무료**

소스코드 정적진단, SW 동적진단

SW 명세서 생성 및 분석, SW 개발환경 진단

신청 기간

2025. 4. 1 ~ 2025. 11. 14

※ 기업당 1개 시스템(SW)에 한하여 지원하며, 기업출장형 서비스 경우 예산 소진 시 조기 마감 될 수 있음

서비스 유형

기업출장형

진단원이 신청기업으로 직접방문

SW 소스코드를 보유하고 있으며 SW 개발환경이 구성된 기업

• 제공서비스 => 소스코드 정적진단, SW 동적진단, SW 명세서 생성 및 분석, SW 개발환경 진단

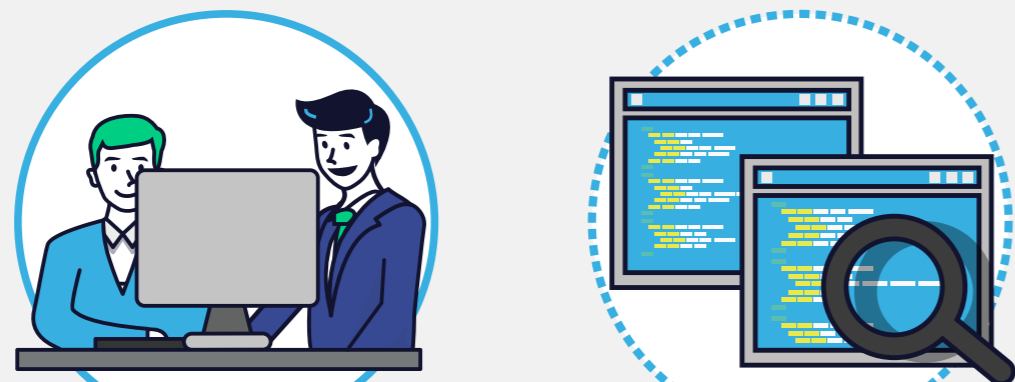


신청

일정협의

진단(3~10일)

※ 수행일정은 기업규모에 따라 상이함



기업보완

이행진단 및 컨설팅

※ 이행 진단은 신청기업에 한해 진행

허브방문형

기업담당자가 SW개발보안 허브 방문

기업출장형 서비스가 제한되는 기업

• 제공서비스 => 소스코드 정적진단, SW 동적진단, SW 명세서 생성 및 분석

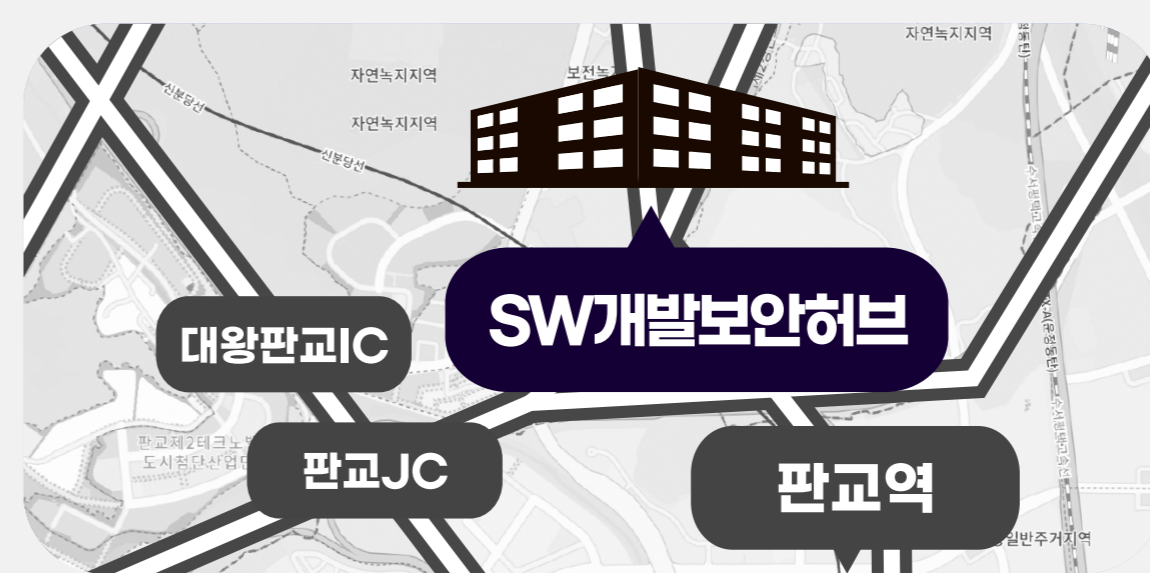


신청

일정협의

진단(1~3일) 및 컨설팅

※ 수행일정은 기업규모에 따라 상이함



• 위치: 경기 성남시 수정구 대왕판교로 815 판교제2테크노밸리 기업지원허브 4층 498호

서비스 신청방법

KISA 보호나라&KrCERT/CC (<https://www.krcert.or.kr/>) 서비스명: SW 공급망 보안 체계 진단