
2025년 대·중·소기업 지역대기질 개선 상생협력 시범사업 안내서

2025. 3. 27.



환 경 부

순 서

1. 사업안내	1
2. 지원자격	2
3. 추진절차	4
4. 신청 및 접수	6
5. 선정 및 협약체결	6
6. 중간점검	7
7. 준공	7
8. 사업비 관리	7
9. 사후관리	8
10. 기타사항	8
참고 ① : 지원 대상 방지시설 및 단가	9
참고 ② : 상생협약(안)	14
※ 불임자료	16

1

사업안내

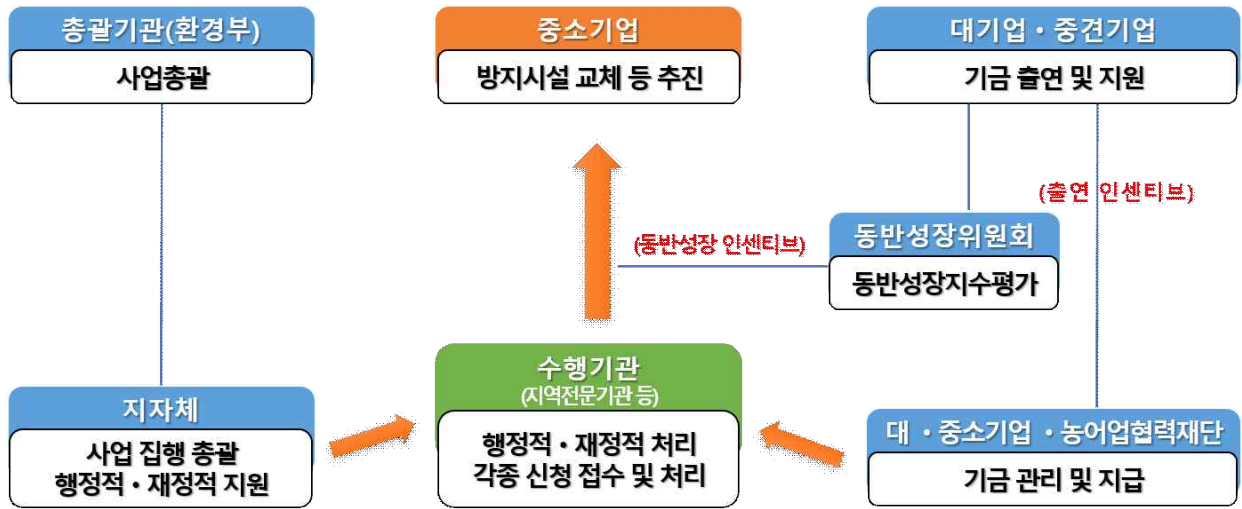
- **(사업목적)** 정부·대·중·소기업이 상생 협력하여 지역 중소기업의 노후 대기방지시설 설치 등을 지원하여 지역 대기질을 개선
 - **(대기업)** 중소기업 방지시설 설치 분담, 기술 지원
 - **(정부)** 사업총괄, 중소기업 방지시설 설치 분담, 오염물질 저감량 확인, 인센티브 부여
 - **(중소기업)** 방지시설 교체, 방지시설 저감 효율 유지 관리

〈사업 모식도〉



- **(사업비)** 총 50억원(대기업 25억원, 국비 10억원, 지방비 10억원, 자부담 5억원)
- **(사업형태)** 지방자치단체자본보조 + 대·중소기업 상생협력 기금*
 - * 내국법인이 중소기업과의 상생협력을 위해 대·중소기업·농어업협력재단에 출연하는 민간기금으로 민간자율 기획사업으로 실시
- **(사업기간)** 25. 3 ~
- **(지원대상)** 「중소기업기본법」 시행령 제3조제1항에 따른 중소기업
 - (우선선정) ① 사전 신청기간 내 신청서를 제출한 기업, ② 대기업·중견기업·공공기관이 참여신청 시 동반 신청한 기업
 - ※ 대기업·중견기업·공공기관이 단독 신청시 해당 지자체에서 '소규모 사업장 방지시설 설치 지원 국고보조금 업무처리지침'에 따라 중소기업 모집 공고·선정
- **(지원내용)** 중소 사업장의 노후 대기방지시설 교체·설치 지원 및 IoT 측정기기 부착 지원

○ (추진체계)



2 지원자격

- (대기업·중견기업·공공기관) 국내 소재한 대기업·중견기업·공공기관
- (중소기업) 「중소기업기본법」 시행령 제3조제1항에 따른 중소기업
- 다음 중 하나에 해당하는 수행기관은 본 사업 참여가 제한될 수 있음

[참여제한 기준]

- 부도 또는 파산·회생절차·개인회생절차의 개시 신청이 이루어진 경우
- 국세 및 지방세를 체납 중인 경우
- 휴·폐업 중인 경우
- 「보조금법」 규정 위반업체가 동 사업에 참여하는 경우
- 최근 2년 연속 자본잠식률이 50% 이상인 경우
- 제출한 서류가 허위로 판명된 경우
- 제출한 사업계획에 포함된 내용으로 타 정부지원 사업에 선정된 경우

3

참여 인센티브

○ 대기업·중견기업·공공기관

- (녹색기업 지정 가점) 협력사의 오염물질 배출저감 활동 지원(5점)
- (동반성장지수 평가 가점) 대·중소기업 상생협력기금 출연(3점, 공공기관의 경우 최대 4.5점), 출연금을 활용한 사업수행*(3점)

* 동반성장지수 실적평가 지표(생산성 향상)에 점수 반영 협의 완료

- (기업이미지 제고 지원) 사업추진과정에서 보도자료를 배포 등을 통한 홍보(상생협력 협약 등)

- (**추가**총량 외부감측 인정) 대기오염물질 총량관리사업장의 외부감측 활동 인정 방안을 용역을 통한 마련 검토*

* 「대기관리권역의 대기환경개선에 관한 특별법 제20조의3(외부 감측활동의 인정)」적용

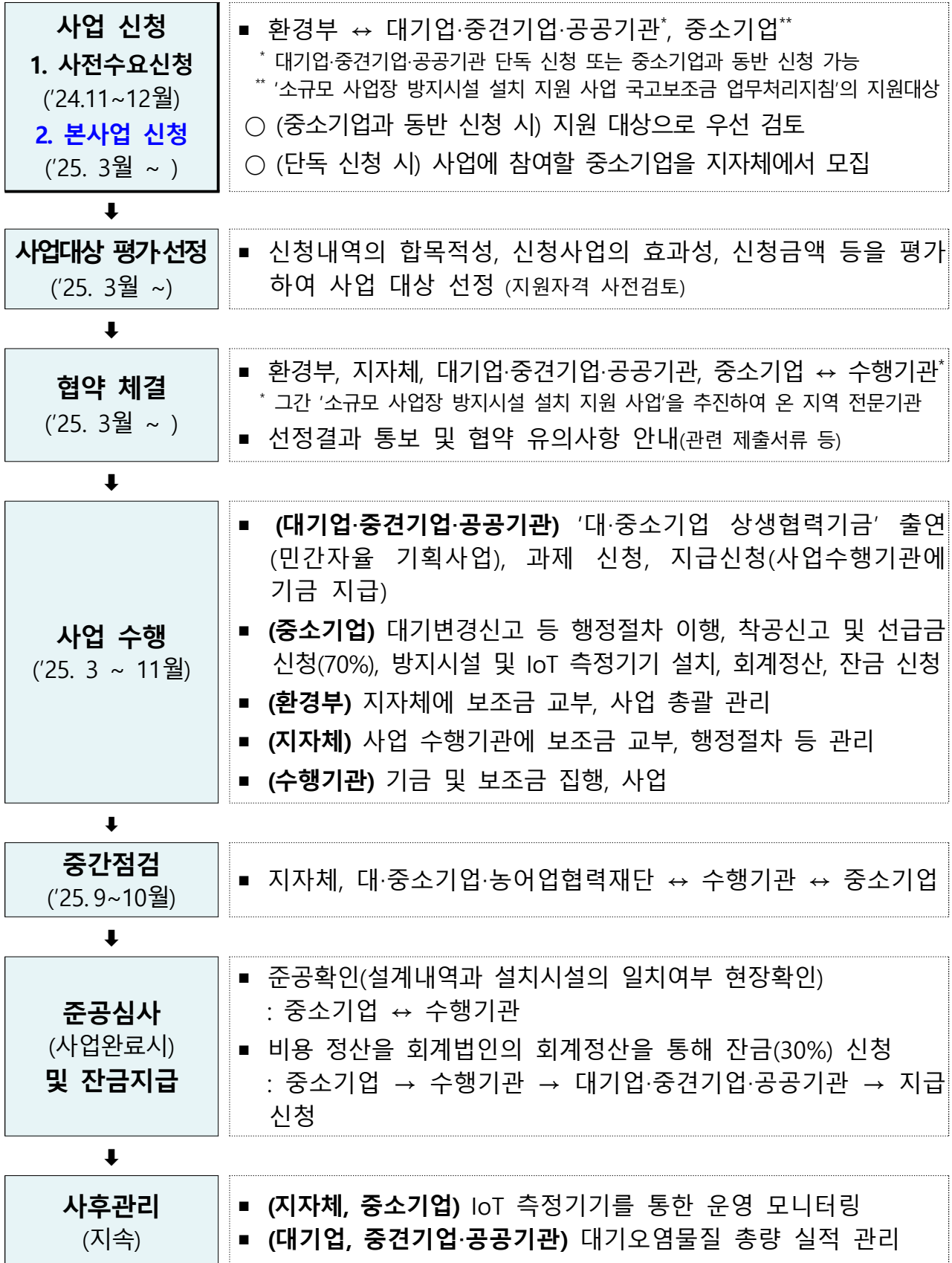
○ 중소기업

- (용자 추천) 방지시설 설치 자부담 10%에 대한 저금리 용자 추천 (미래환경사업육성용자*)

* 당해연도 사업비 소진 시 용자가 제한될 수 있음

3

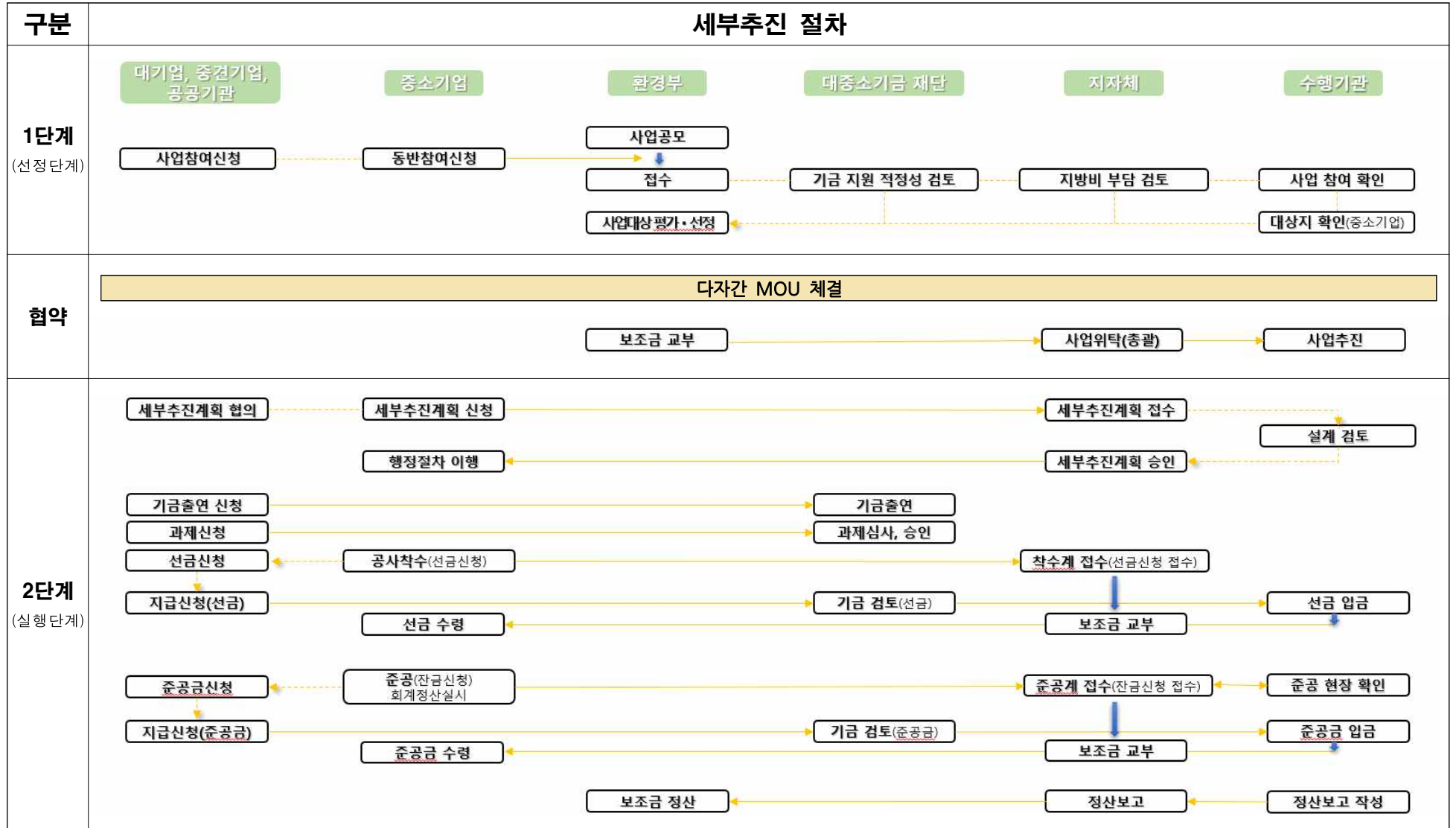
추진 절차



※ 세부내용 및 일정은 추진 상황에 따라 변경될 수 있음

3-1

추진 절차 상세도



4

신청 및 접수

- **(신청대상)** 지원을 희망하는 중소기업과 컨소시엄을 구성한 대기업·중견기업·공공기관 또는 대기업·중견기업·공공기관 단독 신청
- **(접수기간)** '25. 3. 27.(목) ~ 예산 소진시까지
※ 신청 순서에 따라 국비 예산이 소진 시 조기 종료될 수 있음
- **(신청방법)** 이메일 접수 (yh2580@korea.kr)
- **(제출서류)** 사업신청서 및 계획서 (붙임 참조)

(문의) 환경부 대기관리과 이용현 사무관

○ 전화 : (044) 201-6903 ○ 이메일 : yh2580@korea.kr

5

사업대상 평가·선정 및 협약체결

< 지원 대상 선정 절차 >



- **(사전검토)** 참여제한 여부(국세·지방세 체납 및 휴폐업 등) 사전검토, 지자체 참여 확인 등을 통한 지원 불가 사업장 제외
※ 환경부는 신청기업이 제출한 신청서 및 구비서류 등에 미비한 사항이 있거나 제출 자료 등이 사실과 부합하는지 여부 확인 등 필요한 경우 서류제출의 보완을 요청할 수 있으며 요청 기한 내 자료를 제출하지 않을 경우 탈락 조치
- **(평가·선정)** 신청내역의 합목적성, 사업의 효과성, 신청금액 등을 평가하여 사업 대상 선정
- **(협약체결)** 선정기업, 사업 관계기관 등과 협약 진행
 - 최종 선정된 중소기업은 세부사업계획서를 작성하여 지자체에 제출

6

중간 점검

- **(수행관리)** 중소기업은 사업 착수 후 3개월 이내에 방지시설 및 사물인터넷 등을 설치 완료
- 지자체장은 수행기관의 사업추진상황을 지속 관리하여야 하며, 중소기업은 수행기관의 중간 점검에 적극 협조하여야 함

7

준공

- **(준공보고)** 시설 설치 완료후 방지시설 설계내역서, 변경허가 (신고)증, 가동개시 신고서, 자가측정기록부 및 IoT 측정기기 부착완료 신고서, 전송확인서가 포함된 준공도서와 전자세금계산서, 거래명세표, 기술자문료 입금증 등 내역의 확인이 가능한 서류를 지자체에 제출
- 지자체는 수행기관으로 하여금 준공심사를 진행하도록 할수 있음

8

사업비 관리

- **(별도계정)** 정부 보조금, 대·중소기업 상생협력기금은 별도 운영
- **(보조금 지급)** 지자체장은 보조금 지급청구서가 제출되면, 1개월 이내에 보조금을 지급
- 보조금 지급 청구서를 사실과 다르게 제출하거나 문제가 있는 경우 보조금 지급 시기를 보조금 지급 청구서 접수일로부터 3개월까지 연장 가능
- **(보조금 정산)** 지자체장은 당해 회계연도 종료일로부터 1개월 이내에 국고보조금 사업집행 실적을 정산하여 지반환경관서장에게 제출

- (정산이자 반납) 지자채장은 보조금의 집행 잔액과 그로 인하여 발생한 이자는 사업 완료 후 국고에 반납 조치
- 보조금으로 발생한 이자 중 1개월 이내에 집행이 완료된 경우에는 반납대상에서 제외

9

사후관리

- 준공 시 부적합 시설에 대하여 보조금(선금) 환수
- **(보조금 환수)** 지자채장은 폐업, 이전 등으로 보조금을 지원받은 방지시설 등을 미가동하는 경우 사용기간에 따라 보조금을 환수

구 분	보조금 회수율
3개월 미만	80%
3개월 이상 6개월 미만	70%
6개월 이상 12개월 미만	60%
12개월 이상 18개월 미만	50%
18개월 이상 24개월 미만	40%
24개월 이상 30개월 미만	30%
30개월 이상 36개월 미만	20%

- **(보조금 환수 예외)** 방지시설 등의 미가동 사유가 아래와 같이 명백하다고 지자채장이 인정하는 경우 보조금 환수 예외로 함
 - 화재 및 천재지변 등의 자연재해로 방지시설 등의 운영이 불가능한 경우

10

기타사항

- 본 안내서에 명시되지 않은 사항은 2025년 소규모 사업장 방지시설 설치지원사업 국고보조금 업무처리지침을 준용함
- 사업수행 및 사후관리 기간 동안 본 지침에 따라야 하며, 중소기업은 수행기관의 요구를 성실히 이행하여야 하고, 불이행에 따른 별도의 제제가 있을 수 있음

참고 1

지원 대상 방지시설 및 단가

□ 방지시설별 설치비 한도액 및 보조금액

- 입자상물질 및 가스상물질 방지시설 설치비 한도는 최대 3억원
 - RTO, RCO, SCR, 전기집진시설, 응축시설(수냉식) 설치비 한도 최대 6.2억원
- 조합 및 공동방지시설 설치비 한도는 최대 4억원

< 오염물질 성상별 방지시설 설치비 한도* >

구 분	입자상물질 방지시설	가스상물질 방지시설		조합 및 공동방지시설
		일 반	RTO, RCO 등	
설치비	최대 3억원	최대 3억원	최대 6.2억원	최대 8억원

* 설치비 한도를 넘는 금액에 대한 보조금은 지급 불가하나, 대·중소기업 상생협력 기금을 통한 추가지원은 제한하지 아니함

【 방지시설 종류·시설용량별 설치비 및 보조금 지원액 】

(단위: 만원)

구 분	시설용량	방지시설 설치비	대중소기업 (50%)	보조금 지원액(40%)			
				계	국비	지방비	
여과집진시설	100m ³ /분	3,300	1,650	1,320	660	660	
	200m ³ /분	4,700	2,350	1,880	940	940	
	300m ³ /분	6,300	3,150	2,520	1,260	1,260	
	400m ³ /분	7,500	3,750	3,000	1,500	1,500	
	500m ³ /분	8,000	4,000	3,200	1,600	1,600	
원심력집진시 설	100m ³ /분	1,200	600	480	240	240	
	200m ³ /분	2,300	1,150	920	460	460	
	300m ³ /분	3,000	1,500	1,200	600	600	
	400m ³ /분	3,800	1,900	1,520	760	760	
	500m ³ /분	4,100	2,050	1,640	820	820	
흡수에 의한 시설	먼 지 용	100m ³ /분	3,500	1,750	1,400	700	700
		200m ³ /분	4,600	2,300	1,840	920	920
		300m ³ /분	6,100	3,050	2,440	1,220	1,220
		400m ³ /분	7,400	3,700	2,960	1,480	1,480
		500m ³ /분	8,400	4,200	3,360	1,680	1,680
	가 스 용	100m ³ /분	3,800	1,900	1,520	760	760
		200m ³ /분	5,000	2,500	2,000	1,000	1,000
		300m ³ /분	6,700	3,350	2,680	1,340	1,340
		400m ³ /분	7,900	3,950	3,160	1,580	1,580
		500m ³ /분	9,000	4,500	3,600	1,800	1,800
흡착에 의한 시설	100m ³ /분	1,600	800	640	320	320	
	200m ³ /분	2,900	1,450	1,160	580	580	
	300m ³ /분	3,500	1,750	1,400	700	700	
	400m ³ /분	4,400	2,200	1,760	880	880	

구 분	시설용량	방지시설 설치비	대중소기금 (50%)	보조금 지원액(40%)		
				계	국비	지방비
	500m³/분	5,000	2,500	2,000	1,000	1,000
RTO (축열식소각로)	100m³/분	14,500	7,250	5,800	2,900	2,900
	200m³/분	20,200	10,100	8,080	4,040	4,040
	300m³/분	31,600	15,800	12,640	6,320	6,320
	400m³/분	35,700	17,850	14,280	7,140	7,140
	500m³/분	38,300	19,150	15,320	7,660	7,660
RCO (축열촉매연소 장치)	100m³/분	21,600	10,800	8,640	4,320	4,320
	200m³/분	31,700	15,850	12,680	6,340	6,340
	300m³/분	48,000	24,000	19,200	9,600	9,600
	400m³/분	55,200	27,600	22,080	11,040	11,040
SCR (선택적 촉매환원법)	100m³/분	24,300	12,150	9,720	4,860	4,860
	200m³/분	28,600	14,300	11,440	5,720	5,720
	300m³/분	33,200	16,600	13,280	6,640	6,640
	400m³/분	37,200	18,600	14,880	7,440	7,440
	500m³/분	40,700	20,350	16,280	8,140	8,140
연소조절에 의한 시설 (저녹스버너 등)	0.1톤이상 0.3톤미만	2,859천원	1,430천원	1,144천원	572천원	572천원
	0.3톤이상 0.5톤미만	5,058천원	2,529천원	2,024천원	1,012천원	1,012천원
	0.5톤이상 0.7톤미만	6,488천원	3,244천원	2,596천원	1,298천원	1,298천원
	0.7톤이상 1톤미만	7,477천원	3,739천원	2,990천원	1,495천원	1,495천원
	1톤이상 2톤미만	7,535천원	3,768천원	3,014천원	1,507천원	1,507천원
	2톤이상 3톤미만	9,582천원	4,791천원	3,832천원	1,916천원	1,916천원
	3톤이상 4톤미만	11,789천원	5,895천원	4,716천원	2,358천원	2,358천원
	4톤이상 5톤미만	14,416천원	7,208천원	5,766천원	2,883천원	2,883천원
	5톤이상 6톤미만	15,253천원	7,627천원	6,102천원	3,051천원	3,051천원
	6톤이상 7톤미만	16,818천원	8,409천원	6,728천원	3,364천원	3,364천원
	7톤이상 8톤미만	18,077천원	9,039천원	7,230천원	3,615천원	3,615천원
	8톤이상 10톤미만	20,032천원	10,016천원	8,012천원	4,006천원	4,006천원
10톤이상	21,658천원	10,829천원	8,664천원	4,332천원	4,332천원	
전기집진시설	100m³/분	19,100	9,550	7,640	3,820	3,820
	200m³/분	28,300	14,150	11,320	5,660	5,660
	300m³/분	39,900	19,950	15,960	7,980	7,980
	400m³/분	49,500	24,750	19,800	9,900	9,900
	500m³/분	60,500	30,250	24,200	12,100	12,100
응축에 의한 시설 (수냉식)	100m³/분	6,000	3,000	2,400	1,200	1,200
	200m³/분	8,900	4,450	3,560	1,780	1,780
	300m³/분	11,500	5,750	4,600	2,300	2,300
	400m³/분	14,100	7,050	5,640	2,820	2,820
	500m³/분	15,900	7,950	6,360	3,180	3,180
기타시설	100m³/분	2,697	1,349	1,079	539	539
	200m³/분	3,928	1,964	1,571	786	786
	300m³/분	4,787	2,394	1,915	957	957
	400m³/분	6,239	3,120	2,496	1,248	1,248
	500m³/분	7,568	3,784	3,027	1,514	1,514

- 주1) 보조금 지원 금액은 부가가치세를 제외한 금액이며 상기 지원 기준금액을 초과할 수 없음
- 주2) 설치비용이 지원 기준금액보다 낮은 경우 실제 설치비용 기준으로 지원
- 주3) 보일러 용량 1톤은 619,000kcal로 산정하고 냉온수기의 용량 1RT는 3,320kcal, 1usRT는 3,024kcal로 환산하여 상기 기준을 적용
- 주4) 기타시설은 단가표에 제시된 방지사설 외 중력집진시설, 산화환원에 의한 시설 등 「대기환경보전법 시행규칙」 별표4에 규정된 시설임
- 주5) RTO 등의 방지사설 전단에 설치하는 농축기는 새로운 오염물질이 발생하지 않으면서 방지사설의 효율을 향상시킬 수 있는 경우, 실비를 보조금 지원 한도 외에서 추가 지원이 가능하며, RTO 본체에 대한 지원 금액은 농축 후 용량 기준으로 산정
- 주6) 방지사설 단가는 단가표에 제시된 보조금 지원액 이하로 하되, 미세먼지 저감(원인물질 포함) 신기술 적용, 시설 사양, 후드·덕트 교체, 현장 여건, 주5)에 따른 농축기 설치 등으로 단가가 상승하는 경우, 30% 범위 내에서 조정 가능
- 주7) 흡수에 의한 시설(먼지용)의 경우 충전물을 포함 시설에 대하여 적용

□ (보조금 산정) 방지사설 종류 및 시설용량별 방지사설 설치비, 보조금이 산정되지 않은 사항은 평균값 등을 사용하여 산정 및 보조금 지원

< 산정 예시 >

- ◇ 여과집진기 300m³/분 초과, 400m³/분 미만 방지사설 설치비는 300m³/분(6,300만원)과 400m³/분(7,500만원) 설치비를 이용하여 산정
 - 시설용량 350m³/분 설치비* : 6,300만원 + 600만원 = 6,900만원
 - * 300m³/분 설치비 + 10m³/분(7,500 - 6,300) / 10) 당 설치비×5 = 600만원
 - 시설용량 360m³/분 설치비* : 6,300만원 + 720만원 = 7,020만원
 - * 300m³/분 설치비 + 10m³/분(7,500 - 6,300) / 10) 당 설치비×6 = 720만원
- ◇ 여과집진기 500m³/분 초과 방지사설 설치비는 500m³/분 방지사설 설치비를 이용하여 산정
 - 시설용량 600m³/분 설치비* : 8,000만원 + 1,600만원 = 9,600만원
 - * 시설용량 500m³/분의 설치비(8,000만원)에서 100m³/분 당 설치비(8,000만원 × 100/500=1,600만원)를 산정하여 합산
 - 시설용량 650m³/분 설치비* : 8,000만원 + 2,400만원 = 10,400만원
 - * 시설용량 500m³/분의 설치비(8,000만원)에서 150m³/분 당 설치비(8,000만원 × 150/500 = 2,400만원)를 산정하여 합산

※ 사업과 직접 관련 비용만 산정 가능하며, 사용 용도 외의 비용은 사업비에 포함 불가

□ 사물인터넷 부착 지원금액

【 사물인터넷(IoT) 측정기기 부착비용 및 보조금 지원단가 】

(단위 : 만원)

구분	부착비용	대중소기금 (50%)	보조금 지원액(40%)			
			계	국비	지방비	
전류계*	배출시설	30	15	12	6	6
	방지시설	30	15	12	6	6
차압계(압력계)		40	20	16	8	8
온도계		50	25	20	10	10
PH계		100	50	40	20	20
IOT게이트웨이		160	80	64	32	32
VPN		40	20	16	8	8

* ID팬(유인송풍기), FD팬(압입송풍기) 등 배출시설 가동 유무를 확인할 수 있는 장치, 흡수·세정 시설(스크러버)의 경우

* 순환펌프 가동 유무를 확인할 수 있는 전류계를 부착하여야 함[단, 부착 시 12만원(부착비용의 90%) 추가 지원]

※ 복수형 IoT게이트웨이의 경우 30%범위 내에 추가 지급 가능

□ 연료전환 지원 금액

< 공급연료 종류·시설 규격별 설치비 및 보조금액 >

(단위 : 천원)

종류	구분	시설규격	연료전환 시설 설치비	대중소기금 (50%)	보조금 지원액(40%)		
					계	국비	지방비
LNG 연료 전환 시설	LNG배관설치 설치공사	10m	36,286	18,143	14,514	7,257	7,257
		20m	39,233	19,617	15,693	7,847	7,847
		30m	41,753	20,877	16,701	8,351	8,351
		40m	44,663	22,332	17,865	8,933	8,933
		50m	47,505	23,753	19,002	9,501	9,501
		60m	50,141	25,071	20,056	10,028	10,028
		70m	53,284	26,642	21,314	10,657	10,657
		80m	55,898	27,949	22,359	11,180	11,180
		90m	60,094	30,047	24,038	12,019	12,019
		100m	63,084	31,542	25,234	12,617	12,617
LPG 연료 전환 시설	LPG저장탱크 설비	0.25ton × 1기	10,167	5,084	4,067	2,033	2,033
		0.5ton × 1기	11,701	5,851	4,680	2,340	2,340
		1.0ton × 1기	14,770	7,385	5,908	2,954	2,954
		1.0ton × 2기	20,907	10,454	8,363	4,181	4,181
		2.0ton × 2기	33,180	16,590	13,272	6,636	6,636
		2.45ton × 2기	38,703	19,352	15,481	7,741	7,741

종류	구분	시설규격	연료전환 시설 설치비	대중소기금 (50%)	보조금 지원액(40%)		
					계	국비	지방비
	기화 설비	50kg × 2기	27,760	13,880	11,104	5,552	5,552
		100kg × 2기	30,824	15,412	12,330	6,165	6,165
		150kg × 2기	35,064	17,532	14,026	7,013	7,013
		200kg × 2기	37,273	18,637	14,909	7,455	7,455
		300kg × 2기	48,318	24,159	19,327	9,664	9,664
		400kg × 2기	56,178	28,089	22,471	11,236	11,236
	LPG배관설치	10m	4,004	2,002	1,602	801	801
		20m	4,509	2,255	1,804	902	902
		30m	5,013	2,507	2,005	1,003	1,003
		40m	5,518	2,759	2,207	1,104	1,104
		50m	6,023	3,012	2,409	1,205	1,205
		60m	6,527	3,264	2,611	1,305	1,305
		70m	7,032	3,516	2,813	1,406	1,406
		80m	7,537	3,769	3,015	1,507	1,507
		90m	8,041	4,021	3,216	1,608	1,608
		100m	8,546	4,273	3,418	1,709	1,709

- 주1) 보조금 지원금액은 부가가치세를 제외한 금액이며 상기 지원 기준금액을 초과할 수 없음
주2) 설치비용이 지원 기준금액보다 낮은 경우 실제 설치비용 기준으로 지원
주3) 보일러 용량 1톤은 619,000kcal로 산정하고 냉온수기의 용량 1RT는 3,320kcal, 1usRT는 3,024kcal로 환산하여 상기 기준을 적용
주4) LNG배관 설치공사비는 도시가스 중앙배관에서 사업장으로 인입되는 공사비는 제외함
주5) 공급 연료에 따라 지원하는 단가는 단가표에 제시된 금액 이하로 하되, 시설 사양, 현장 여건 등으로 단가가 상승하는 경우 30% 범위에서 조정 가능

지역대기질 개선을 위한 대·중소기업 상생 협약(안)

환경부 대기관리과와 00시, (주)00(대기업), (주)00(중소기업) 사업자 대표는 미세먼지 저감과 지역 대기환경 개선의 필요성에 대한 인식을 같이하고, 공동으로 노력하여 주민의 건강과 삶의 질 향상에 이바지 하고자 다음과 같이 상생 협력할 것을 합의하고 협약을 체결한다.

1. 본 협약기관의 당사자는 지역대기질 개선을 위하여 필요한 대책을 강구하고 다음과 같이 노력하기로 한다.

가. 환경부 대기관리과는 신청한 사업에 대한 예산을 적기에 배정 및 보조하고 참여 사업장에 대한 적극적인 인센티브 방안 검토를 하기로 노력한다.

나. 00시는 지방비 확보를 위해 노력하고 필요시 대기(악취) 방지시설 개선의 필요성이 높은 사업장을 모집하여 대기업 사업 참여 시 사업 선정이 될 수 있도록 노력한다.

다. 대기업 사업자 대표는 중소기업에 적극적으로 예산을 지원하며, 지원한 시설이 적정하게 운영되도록 지원한다.

라. 중소기업 사업자 대표는 노후되거나 훼손되어 대기오염물질(악취)의 포집효율이나 제거효율이 저하된 후드, 덕트, 송풍기, 펌프 및 대기(악취) 방지시설 조사하고 적정한 사업비를 산정하여 사업에 참여하고, 인센티브 적용을 위한 자료 제공에 적극 협조한다.

2. 대·중소기업 지역대기질 개선 상생협력 시범사업으로 지역의 대기질

개선을 위해 합의하는 위 사항들의 지속적이고 원활한 추진을 위한 실무회의를 정례화한다.

3. 본 협약에서 명시되지 않은 사항과 이행에 필요한 세부사항은 신의 성실의 원칙에 따라 상호 협의하여 결정한다.
4. 본 협약은 협약기관의 당사자가 서명한 날부터 효력이 발생하고 유효기간은 효력이 발생한 날로부터 1년으로 하며 연장이 필요한 경우 사전에 상호 협의하여 1년 단위로 연장할 수 있다.
5. 위 합의사항을 입증하기 위하여 협약서 4부를 작성하고 협약기관의 당사자가 서명한 후 각각 1부씩 보관한다.

2025년 월 일

환경부 대기관리과

00시

과장 _____

국장 _____

(주)00사업장(대기업)

(주)00사업장(중소기업)

센터장 _____

대표 _____

《 불 임 자 료 》

별지 제1호 서식(1단계). 2025년 대·중·소기업 지역대기질 개선 상생협력 시범사업 참여 신청서(대기업, 중·견기업, 공공기관용)	17
별지 제1-1호 서식(1단계). 2025년 대·중·소기업 지역 대기질 개선 상생협력 시범사업 참여 신청서(중소기업용)	18
· 서식 1. 사업장 위치도	19
· 서식 2. 개인정보 수집·이용 및 제3자 제공 동의서	20
· 서식 3. 중복지원 금지 약속서	21
· 서식 4. 중소기업 자기진단서	22
별지 제2호 서식(2단계). 대·중·소기업 지역 대기질 개선 상생협력 시범사업 참여 신청서	23
· 서식 5. 대기오염방지시설 설치계획서	24
· 서식 6. 사업장 위치도	33
· 서식 7. 개인정보 수집·이용 및 제3자 제공 동의서	34
· 서식 8. 이행확인서	35
· 서식 9. 사후관리 이행 동의서	36
· 서식10. 사물인터넷(IoT) 측정기기 설치 계획	37
· 서식11. 중소기업 지원사업 통합관리시스템 정보 활용을 위한 동의서 ·	38
· 서식12. 보조금 반납 약속서	39
별지 제3호 서식. 대·중·소기업 지역 대기질 개선 상생협력 시범사업 착공신고서	40
별지 제4호 서식. 보조금 지급 신청서	41
· 서식13. 사물인터넷 측정기기 부착완료 통보서	42
· 서식14. 그린링크 전송 확인서	47
별지 제5호 서식. 보조사업 정산보고	51
별지 제6호 서식. 지원사업장 관리카드	53
별지 제7호 서식. 대·중·소기업 지역대기질 개선 상생협력 시범사업 추진상황 보고	55

【서식 1 - 구비서류 2】 (1단계)

사업장 위치도

업 체 명		대 표 자 명	
본 사 연 락 처	☎	팩 스	
사 업 장 주 소			
사 업 장 연 락 처	☎	팩 스	
담 당 자 연 락 처	☎	핸 드 폰	

<약 도> (※ 인근 주거지역과의 이격거리 반드시 표시-다음지도 활용)

【서식 5 - 구비서류 1】 (2단계)

대기오염방지시설 설치계획서

1. 사업(공사)개요

가. 대상업체

사업장 명칭		업종/대기종수	
사업장 소재지			

나. 해당시설 설치공사 목적 및 필요성

※ 해당시설로 인한 문제점을 바탕으로 상세히 기술

2. 대기오염 배출·방지시설 설치 내역

가. 시설 내역

1) 대상 시설 전, 후 내역

기존 시설							변경 후 시설					
배출시설			방지시설				배출시설			방지시설		
시설명	용량	수량	시설명	용량	수량	설치년도	시설명	용량	수량	시설명	용량	수량

※ 기존 방지시설 설치년도는 가동개시일 기준으로 작성할 것

※ 설치용량 변경 시 변경사유(풍량 재산정 등) 기재

2) 오염물질 개선계획 (※ 배출허용기준 초과 여부 표시)

오염물질	b.자가측정 농도 (개선 전)	a.오염물질 발생농도 (이론산출)	c.개선 후 배출농도 (목표농도)	현 처리효율 $(a-b) \div a$	방지시설 개선효율 $[(a-c) \div a]$

※ 자가측정 농도(먼지 포함)는 최근 2회 측정 평균 농도 또는 최대치 택 1 작성.

(자가측정기록부, 오염물질 이론발생농도 산정자료 등 근거자료 첨부)

※ 준공 후 자가측정기록부 자료 제출

3) 보증 사항(설치 후)

※ 오염물질 저감효율, 풍량 등 제시

4) 대상시설 사진(배출시설 및 방지시설)

① 배출시설 내역서

※ 해당 방지시설에 연결된 배출시설 기재(작성일 기준으로 작성)

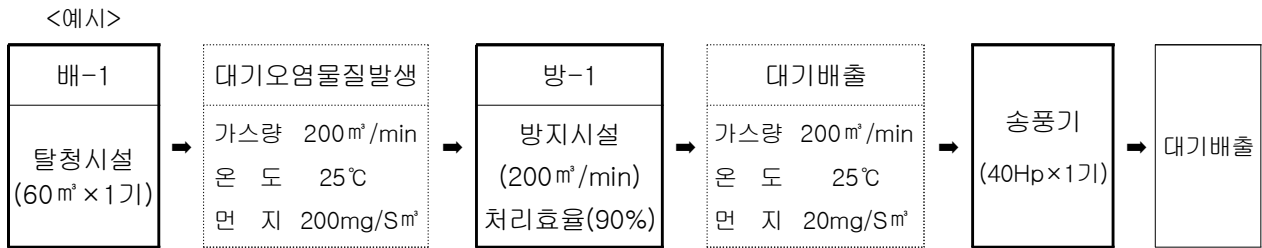
구분	배출시설명	용량 (단위기재)	관련사진
1	예시) 연마시설	15.8KW	“사진첨부”
2			
3			
4			
5			

② 대기방지시설 설치 지원 전 사진(상세히)

<사진>	<사진>
설명	설명
“사진첨부”	“사진첨부”
설명	설명
“사진첨부”	“사진첨부”
설명	설명
“사진첨부”	“사진첨부”
설명	설명

나. 설치 방지시설 개요

- 1) 방지시설 채택 이유 (노화 또는 부식, 처리효율의 감소 등)
- 2) 채택한 방지시설의 처리 원리 및 특이사항
- 3) 처리계통도 (세부시설내역 및 용량을 표시한 표로 작성하고 개선 전과 후로 나눠 표시)



다. 설계 사양

1) 배출시설별 배기풍량 및 오염물질발생량 산정

- ① 객관적으로 입증 가능한 문헌을 참조하여 작성하고, 참조한 문헌 등은 첨부로 제출.
 - 대기오염방지시설 설계실무편람
 - 환경기술감리표준화
 - 대기오염물질 배출계수 고시
 - EPA 배출계수
 - 실제 측정 자료
 - 국소포집시설 설계 편람 등
- ② 배출시설별로 오염물질 농도, 온도와 풍량을 계산하고, 방지시설로 유입되기 전의 혼합 가스에 대한 농도, 온도 및 풍량을 계산

2) 방지시설 설계내역서

가) 방지시설 개요 (예시)

- 명칭 : 여과집진시설
- 형식 : Bag-Filter or Cartridge-Filter
- 필터규격 :
- 여과집진시설 탈진방식 :

나) 방지시설 본체의 설계 및 계산근거

① 통과속도 (여과속도) 계산

「대기오염방지시설설계실무편람(1999. 07, 대구지방환경관리청장)」 또는 객관적인 문헌 등의 서술된 설계기준을 제시

② 필요 면적 또는 직경 : 통과(여과)속도에 따른 직경 또는 면적 계산

③ 내부 부품 설계

- 여과필터(활성탄흡착층) 규격 및 수량
- 여과필터(활성탄흡착층) 규격 및 수량
- 활성탄 적재방식 설명 : 활성탄은 요오드가 1,000이상 사용
- 활성탄(여과필터) 교체주기
- 충전층의 종류 및 높이, 사양
- 부대시설 설치사양 : 차압계, 레귤레이터, 로타리밸브 등
- 연료, 원료 등의 사용량 및 제품의 생산량, 작업시간 고려

다) 덕트의 설계 계산

- 대기오염방지시설 설계실무편람, 산업환기메뉴얼의 등 객관적인 문헌 등의 서술된 설계기준 제시

라) 압력손실 계산

- 대기오염방지시설 설계실무편람 및 산업환기메뉴얼 등 객관적인 문헌 등의 서술된 기준 제시
- 도면 또는 그림파일 세부내역 제출
- 배출시설 → 덕트 → 방지시설 최종 배출시 까지 압력손실 산출

마) 송풍기의 동력 계산

- 대기오염방지시설 설계실무편람 및 산업환기메뉴얼 등 객관적인 문헌 등의 서술된 기준 제시
- 동력의 여유율은 20%를 초과하지 않도록 설계

바) 세정수 순환펌프

- 액가스비, 유량과 수두(mH) 등 사양 명기
- 사양에 따른 동력 계산

라. 방z시설 유지관리 계획

- 1) 유지관리계획 : 후드 및 덕트, 방z시설, 송풍기 등
- 2) 유지관리비용 산정
 - 가) 소모품 교체비(활성탄, 여과필터, 데미스터, 폴링 등)
 - ※ 자체제작 소모품의 경우 설치 이후 안정적인 공급 방법 제시
 - 나) 전력비
 - 다) 기타 보수비

3. 공사 설계도면(설계도면은 A3 또는 A4 제출)

- 1) 방z시설 처리 흐름도(P&ID)
- 2) 배출시설 및 방z시설배치도,
- 3) 방z시설 외형도 (측정구 형태 및 위치가 포함)
- 4) 방z시설 내부도(물량 확인용),
- 5) 배관 및 덕트 설치도 (방z시설과 연계)
- 6) 방z시설 지지용 철구조물 및 유지보수용 사다리 및 계단 도면
- 6) 전기판넬 외형도 및 회로도,
- 7) IOT 외형도 및 회로도 등(사업장 내 설치위치, 치수, 부품위치 표시된 도면)
- 8) 기타 사항
 - 물량산출 확인 가능하도록 치수 명기.
 - 기타 특기 사항 및 특수 공법이 반영될 경우에는 입증할 수 있는 도면 포함
 - 공사의 특이성이 있는 경우 별도의 도면 제출
 - 필요에 따라 기초, 보온 등 도면

4. 공사 소요금액 산출내역 (※ 부가가치세 제외하며 천원 단위는 절사함) => 번호정리

※ 다수의 방z시설일 경우 방z시설별 공사 소요금액 산출내역 필히 개별 작성

가. 공사비 총괄내역

총공사금액 (①+②+③)	방z시설①	방z시설②	비 고
			(단위 : 원, VAT제외)

[예시] 방z시설①=방z시설A+사물인터넷A'

방z시설②=방z시설B+사물인터넷B'

1) 공사 금액 총괄내역 (방지시설 ①)

가) 공사금액 총괄

공사금액① (A+A')	방지시설 (A-①)	사물인터넷(IoT) (A'-①)	비 고
			(단위 : 원, VAT제외)

나) 방지시설 (A-①)

공사종별		금액(원)	세부산출내역
합계			
공사비	소계		※ 내용이 많을 경우 별첨
	토목공사		
	철구조물공사		
	기계공사		
	배관(덕트)공사		
	전기공사		
	건축공사		
기타공사			
경비			
일반관리비			
이윤			

다) 사물인터넷(IoT)

*사물인터넷 공사비용은 개별 단가를 적용하여 금액을 산출하여 정액지원함.

구분	공사종별	공사구분			비 고
		단가	수량	금액	
순공사원가	차압계 (압력계)	400,000			단위 : 원 (VAT제외)
	pH계 (흡수·세정시설)	1,000,000			
	전류계 (전기집진시설)	300,000			
	온도계	500,000			
	전배출류시계설	300,000			
	전방지류시계설	300,000			
	IoT 게이트웨이	1,600,000			
	VPN	400,000			
	합계(A'-②)				

2) 공사 금액 총괄내역 (방지시설 ②)

가) 공사금액 총괄

공사금액② (A+A')	방지시설 (A-②)	사물인터넷(IoT) (A'-②)	비 고
			(단위 : 원, VAT제외)

나) 방지시설

다) 사물인터넷(IoT)

※ 신청 방지시설 여러 개일 경우, 방지시설별로 구분하여 내역서 작성

나. 공사원가계산서

다. 공사비 집계표

라. 공사비 세부내역서

마. 자재수량 산출서

바. 일위대가표 또는 적산정보사본

- 일위대가 : 당해연도 최근 정부노임단가 및 표준품셈을 적용하여 산출할 것 또는 당해연도 최근 종합적산정보 및 종합적산자료를 적용하여 산출(해당 품목 밑줄)

사. 자재단가표

- 종합물가정보(또는 종합물자자료) 당해연도 1월호 이후의 단가적용하여 제출.예) 전동기, 활성탄
- 물가정보 또는 물가자료에 단가가 없는 경우 구매업체 복수견적서 제출

아. 노무비 단가 : 당해연도 최근 정부노임단가 적용

※ 해당년도 “건축·산업환경설비공사 원가계산 제비율 적용 기준”참고하여 작성

- 산업안전보건관리비 : 총공사금액 2천만원 이상 건설공사
- 산재보험료, 고용보험료 : 모든 건설공사 의무사항
- 건강보험료, 연금보험료, 노인장기요양보험료 : 공사기간 1개월(30일)이상 모든 공사에 반영
- 일반관리비 : (재료비+노무비+경비) * 6%이내
- 이윤 : (노무비+경비+일반관리비) * 15%이내
- 원가계산서 상 외부 크레인 등 장비 사용료는 경비 항목으로 구성
- 기타경비, 환경보전비, 퇴직공제부금비는 제외

5. 자체 방지시설 투자계획(해당시)

총공사비(A)	신청서 총사업비(B)	자체 방지시설 투자(C)	비고 (투자주체)
천원단위 절사	4. 공사 소요금액 기재	A - B	

※ 설치비 한도를 초과하는 공사비는 자체 방지시설 투자비용으로 별도 산출

6. 사업장 방지시설 지원(신청)실적

※ 5년 이내에 정부(중앙, 지방)로부터 지원 받은 방지시설 내역

※ 없는 경우 해당없음으로 기재

【서식 6 - 구비서류 3】 (2단계)

사업장 위치도

업 체 명		대 표 자 명	
본 사 연 락 처	☎	팩 스	
사 업 장 주 소			
사 업 장 연 락 처	☎	팩 스	
담 당 자 연 락 처	☎	핸 드 폰	

<약 도> (※ 인근 주거지역과의 이격거리 반드시 표시-다음지도 활용)

이행확인서

사업장명	
주 소	
대표자 성명	(인) (☎ :)

상기 본인은 「대중소기업 지역대기질 개선 상생협력 시범사업」에 참여함에 있어 다음 각 호에 위배되거나 기타 보조금 승인 조건에 위배될 경우에는 승인내용이 취소되어도 이의를 제기하지 않겠으며, 특히, “가호”, “다호”, “라호”에 해당하는 때에는 보조금 전액 반환과 향후 10년간 보조금 지원제한, “나호”에 해당하는 때에는 보조금의 전부 또는 일부를 반환할 것과 미이행 시에는 「보조금 관리에 관한 법률」 제33조의3에 따라 국세징수의 예로 강제 징수됨을 확인합니다.

- 가. 보조금 교부 조건에 위배하였을 때
- 나. 보조금 교부 목적 사업의 전부 또는 일부를 정지하였을 때
- 다. 허위 또는 부당한 방법으로 보조금을 교부 받은 때
- 라. 그 밖에 교부사업과 관련하여 행정기관의 시정지시에 불응하거나 감사의 방해 또는 거부, 허위보고 등 보조사업을 성실히 수행하지 아니한다고 인정되는 경우

※ “나호”의 경우 보조금 반환액

: 설치 후 3년 이내 방지지설의 전부 또는 일부를 정지하였을 때는 기간별로 보조금을 반환하여야 함(방지지설 사용기간별 보조금 지원금액 회수기준 참고)

년 월 일

대표자

(인감도장)

00시장·군수·구청장 귀하

사후관리 이행 동의서

방지시설 설치 익년부터 3년간 소규모사업장 방지시설 사후관리에 대해 적극 협조할 것을 동의합니다.

20

신청인 (인)

○ ○ 시장·군수·구청장 귀하

사물인터넷(IoT) 측정기기 설치 계획

신청(배출)업체		총 소요금액 (원)	(기금)
설치업체			(보조금)

1. 사물인터넷(IoT) 측정기기 설치 계획

처리공정 및 측정기기류 설치 계획(도면)
도면 삽입 또는 첨부

- 1) pH계 : 흡수탑 집수조 상단에 1기 설치
- 2) 온도계 : 흡수탑 배출닥트 측정구 하단에 1기 설치
- 3) 배출시설 전류계 : 배출시설 5기에 각 1기, 세정펌프에 1기 총 6기 설치
* 흡수시설·세정집진시설의 경우 세정펌프의 가동 유무를 확인할 수 있는 전류계 포함
- 4) 방지시설 전류계 : 메인판넬 메인차단기에 1기 설치
- 5) IOT 게이트웨이 : 방지시설 MCC 측면에 설치
- 6) VPN : IOT 게이트웨이 포함

2. 설치 사유

- 배출시설 5기에 전류계를 각각 설치하여야 배출시설 가동 유무 확인 가능
- 세정펌프의 가동 유무를 확인하기 위해 전류계 1기 추가 설치
- 방지시설은 분전반 메인판넬 메인차단기 1기 설치로 가동 유무 확인 가능

3. 사물인터넷(IoT) 측정기기를 현장조사 후 적정 설치할 것이며 추가 및 변경 사항(데이터 전송, 측정기기 추가 설치 등) 발생시, 신청업체 측에서 소요 금액 부담 및 추가 조치토록 하겠습니다.

20 . . .

신청(배출)업체 : 0000 대표 (인)
설치업체 : 0000(주) 대표이사 (인)

OO시장·군수·구청장 귀하

중소기업 지원사업 통합관리시스템 정보 활용을 위한 동의서

목적

- ① 정부와 지자체 중소기업 지원사업의 효율적 수행을 위해 운영하는 “중소기업 지원사업 통합관리시스템” 에서 수혜기업 지원이력 정보의 수집·조회 및 활용
- ② 동 통합관리시스템에서 관리하는 기업정보의 확인, 지원효과 분석, 통계관리 등 효율적인 중소기업 정책 수립을 위해 국세청·관세청에서 보유하고 있는 과세정보의 수집·활용

수집·조회 및 활용 정보

- ① (이력정보)신청일, 지원금액 등 수혜정보와 사업자등록번호 등 기업 식별정보
- ② (과세정보)중소기업 지원사업에 참여한 기업의 국세기본법 제81조의13의 과세정보로서 “매출액 , 개업일, 휴업기간, 폐업일”, 관세법 제116조에 따른 “수출액”에 한함

수집·조회 및 활용 기관

- 해당 지원사업 소관부처(집행기관 포함), 중소기업 통합관리시스템 운영기관

동의 효력기간

- 사업자가 본 동의서를 제출하고, 최종 지원결정 시점 이후 효력 발생
 - * 지원결정 후 지원이 취소되거나 계약이 거절된 경우 그 시점부터 효력소멸
 - * 동의철회 또는 제공된 목적달성 후에는 중소기업 지원사업 통합관리시스템의 효율적인 운영을 위해 필요한 범위 내에서만 보유·이용
- 기업정보 수집 시점 : 수혜기업의 사업 참여 이전 3개년부터 참여 이후 10년간
 - * 보유 정보가 없을 경우 수집하지 않음

본인은 위 목적으로 동의서에 적시된 정보 및 기관에 한해 본인의 기업정보를 수집·조회 및 활용하는 것에 동의합니다.

20 년 월 일
기업명 ○○○ (인)
대표자 ○○○ (인)

- ※ 본인은 위 각 정보의 수집·조회·활용에 관한 자세한 설명을 듣고, 본 동의서 내용을 충분히 이해하고 동의하였습니다.
- ※ 동의하지 않을 경우 본 사업과 관련한 상담 및 신청이 원활하지 않을 수 있습니다.

보조금 반납 약속서

사업장명	
주 소	
대표자 성명	(인)
생년월일	

상기 본인은 사업장의 폐업, 이전 등으로 방지사설 설치 보조금을 지원받은 방지사설을 미 가동하게 된 경우에는 아래 방지사설 사용기간의 보조금 반납율에 따라 사유 발생일로부터 3개월 이내에 지원받은 보조금을 반납할 것을 약속합니다

< 방지사설 사용기간별 반납율 >

방지사설 사용기간	보조금 반납율
3개월 미만	80%
3개월 이상 6개월 미만	70%
6개월 이상 12개월 미만	60%
12개월 이상 18개월 미만	50%
18개월 이상 24개월 미만	40%
24개월 이상 30개월 미만	30%
30개월 이상 36개월 미만	20%

1. 방지사설 사용기간은 방지사설 가동개시(예정)일 및 세무서 등에 제출한 폐업 신고일 또는 폐업 확인일 등을 기준으로 산정
2. 월 수 산정이후 잔여 일자가 15일 이상인 경우에는 1개월을 더하고, 15일 미만인 경우에는 월 수 산정에 반영하지 않음.

【별지 제4호 서식】

보조금 지급 신청서

신청인	배출업체	① 상호(사업장 명칭)					
		② 성명(대표자)					
		③ 사업장 소재지	(전화번호:)				
	환경전문 공사업체	④ 상호(사업장 명칭)		대표자			
		⑤ 소재지		전화/팩스			
방지 시설 등 설치 내역	⑥ 관련 대기배출시설			⑦ 방지시설 설치내역			
	대 기 배출시설명	규 격	수 량	방지시설명 (저감방법)	시설용량	수 량	
				⑧ 사물인터넷(IoT) 측정기기 설치내역			
				측정기기 종류	수 량		
설치 기간 및 개선 효과	⑨ 방지시설 등 설치기간		20 . . ~ 20 . .		(공사 소요기간 : 개월 일)		
	⑩ 방지시설 설치 전후 개선효과	오염물질 명	개선 전 배출농도		개선 후 배출농도		
신청 내용	⑪ 총 사업비		⑬ 보조금(선금) 신청액	(기금)	원		
				(보조금)	원		
	⑫ 보조금 사업비		⑭ 보조금(잔금) 신청액	(기금)	원		
				(보조금)	원		
위와 같이 대·중소기업 지역대기질 개선 상생협력 시범사업 보조금을 신청합니다.							
				20	년	월	
					신청인		
					(인감도장)		
○○시장·군수·구청장 귀하							
※ 구비서류							
1. 대기오염방지시설 사업비 산출내역 1부.							
2. 대기배출시설 설치 허가(신고)증 사본(방지시설 설치 후) 1부.							
3. 방지시설 설치 공사 전, 공사 중 및 공사완료 사진 1부.							
4. 자부담금 및 부가세 입금 확인증(필요시) 1부.							
5. 통장 사본(배출업체) 1부.							
6. 하자이행보증이행증권(VAT 포함, 2년, 5%) 1부.							
7. 세금계산서(설치업체 ⇒ 사업장) - 총 공사금액에 대한 세금계산서 1부.							
8. 국세·지방세 완납증명서(배출업체) 1부. ※ 증명서 유효기간 필히 확인							
9. 사물인터넷 측정기기 부착완료 통보서(양식참조) 1부.							
10. 그린링크 전송 확인서(양식참조) 1부.							
11. 인감증명서(전자민원창구용), 법인인 경우 법인인감증명서 1부.							

사물인터넷 측정기기 부착위치 사진

설치장소 : 배출시설	설치장소 : 배출시설
설치장소 : ID 팬	설치장소 :
설치장소 : ID 팬	설치장소 :

사물인터넷 측정기기별 KS규격품 인증서 또는 공인시험기관(KOLAS) 성적서

전류계: 배출시설

전류계: 방지시설

차압계(압력계)

온도계

pH계

기타

Gateway 제조업체와 설치업체(협력업체) 계약서

Gateway 제조업체가 직접 설치하는 경우 제외

사물인터넷 측정기기 부착면제 사유 증명 자료(부착 면제시 작성)

배출시설(전류계), 방지시설(전류계, 차압계, 온도계, pH계)
부착 면제 사유 증명이 가능한 자료를 첨부

별첨

그린링크 전송 세부 내용 (관리번호:)

사업장 현황

사업장 정보

사업장명(코드)		관할지자체	
배출구		사업자등록번호	
종별구분		업종	
주소			

배출구 정보

배출구유형	배출구타입	배출구직경	가동개시일자	신설일자

사물인터넷 측정기기 설치 현황

게이트웨이 현황

제조사	모델명	통신 프로토콜	펌웨어버전	게이트웨이 IP

배출/방지/송풍시설 현황

- 시설 현황

No	배출구 번호	시설 코드	시설명	분류	용량	방지시설 정상여부 관계대상	가동 개시일자	신설일자
1	1	E3501	배출1	35) 도장시설	86.3 m ³	F0001		2020-01-01

- 시설종류별 측정기기 부착현황

시설구분	시설명	종류	측정항목			
			전류계	온도계	차압계	pH계
배출시설	배출1	도장시설	1	1	1	1
	배출2	도금시설	1	-	-	1
방지시설	방지1	여과/흡착	1			
	방지2	흡수에 의한 시설	1			
송풍시설	송풍1	송풍(ID fan)	1			
	송풍1	송풍(ID fan)	1			

□ 시스템 전송테스트 결과 : 정상/비정상

시스템 전송테스트 결과			점검기간		
점검결과	서버전송일 (최종 합격일자)	점검시점	점검기간	시작일자	종료일자

□ 시스템 전송테스트 세부 내역

○ 실시간 자료 전송 : 정상/비정상

자료전송 정상여부	2023.07.01.		2023.07.02.		2023.07.03.		2023.07.04.		2023.07.05.	
	건수	전송률	건수	전송률	건수	전송률	건수	전송률	건수	전송률
5분										
30분										

※ 점검기간 중 1일 기준 전체 데이터 5분자료 ((288건, 전송률(100%)), 30분자료(48건, 전송률(100%))를 전송할 경우 정상으로 판단

○ 원격명령 점검결과 : 정상/비정상

No	코드	원격명령 시험내용	점검일자	점검결과	비고
1	PDUH	저장자료 요청	2023.07.01	정상/비정상	
2	PFST	미전송자료 전송시간 변경 요청		정상/비정상	
3	PCN2	GW 설정정보 조회 요청		정상/비정상	
4	PSEP	암호 변경 지시 요청		정상/비정상	
5	PUPG	업그레이드 지시 전송		정상/비정상	
6	PVER	버전정보(버전, 해쉬코드) 조회 요청		정상/비정상	
7	PSET	수동 시간 설정		정상/비정상	
8	PFCC	시설코드 변경 요청		정상/비정상	
9	PAST	계측기 측정범위 설정 변경 요청		정상/비정상	
10	PFGR	방지시설 정상여부 관계정보 요청		정상/비정상	
11	PFRS	방지시설 정상여부 관계정보 설정		정상/비정상	
12	PRSI	수신 통신서버IP 변경 요청		정상/비정상	
13	PDAT	자료전송모드 변경 요청		정상/비정상	
14	PODT	방지시설 비정상 운영 유예시간 설정		정상/비정상	
15	PRBT	GW 장비 재가동		정상/비정상	

○ 배출시설별 설정정보 일치성 : 정상/비정상

시설명	계측기	개수	게이트웨이 설정값			GreenLink 등록값			점검 결과	비고
			최소값	최대값	기준값	최소값	최대값	기준값		
배출1	전류계	1							정상/비 정상	
방지1	차압계	1							정상/비 정상	
방지2	pH계	1							정상/비 정상	
송풍2	전류계	1							정상/비 정상	

○ 방지시설 정상여부 관계정보 : 정상/비정상

방지시설 정상여부 판단		배출시설			송풍방지시설		
관계정보 설정	정상여부 판단	시설구분	시설코드	시설명	시설구분	시설코드	시설명
설정/미설정	정상/비정상	배출시설	E0000	배출1	송풍시설	F0001	송풍1

[참고사항, 예시] 사물인터넷측정기기(전류계) 부착면제 시설인 경우

○ 방지시설 정상여부 관계정보 : 정상

방지시설 정상여부 판단		배출시설			송풍방지시설		
관계정보 설정	정상여부 판단	시설구분	시설코드	시설명	시설구분	시설코드	시설명
배출시설 전류계 부착면제 시설							

【별지 제5호 서식】

보조사업 정산보고

사업명	보고기관	보고기준일

(담당부서, 작성자, 전화번호)

1. 사업개요

시설소재지 또는 사업지역	사 업 량

2. '00년 재원별 예산현황

(단위 : 원)

구 분	계	본예산사업	추경사업
계			
국 비			
지방비	소 계		
	시·도비		
	시·군비		

3. 예산집행실적

당해연도 결산 세부내역

(단위 : 원)

구 분	예산 (A)	전년도 이월액(B)	예산현액 (C=A+B)	지출원인 행위액	지출액	이월액	불용액
합 계							
국 비							
지방비	소 계						
	시·도비						
	시·군비						

○ 이월 및 집행잔액 발생 사유

-

4. 지출증빙서류 : 매(별송)

※ 증빙서류는 지출결의서 사본 등과 같이 장비 구입내역 및 금액 등이 확인 가능하여야 함

5. 보조금 사업 지원현황(엑셀표로 작성)

1) 소규모사업장 방지지설 설치지원사업(IoT 부착지원 포함)

(단위 : 만원)

구 분	사업장명	사업자 등록번호	업종	주 소	방지지설					사물인터넷 측정기기				
					종류	시설 용량	보조금			측정기기 종류	보조금			
							계	국비	지방비		계	국비	지방비	
시·도 (시·군·구)														

2) 연료전환시설 교체지원사업

(단위 : 천원)

구 분	사업장명	사업자 등록번호	업종	주 소	연료 전환시설					보조금				
					연료의 종류	설비 (저녹스 버너) 용량	가스공급		옥외 노출배관 규모	계	국비	지방비		
							가스 저장탱크 규모	가스 인입배관 규모						
시·도 (시·군·구)														

20 . . .

작성자 : 시·도(시·군·구) 0000과 직위(급) 성명 0000 (인)

확인자 : 시·도(시·군·구) 0000과 0000과장 성명 0000 (인)

【별지 제6호 서식】

지원사업장 관리카드

업체명	000(주) 00공장	업종	000업	
소재지				
배출시설	00시설 00시설	방지시설	00집진시설(1차) 00시설(2차)	
담당자	사업장	연락처	사업장	010-(정) 010-(부)
	지자체		사업장	010-(정) 010-(부)
	000(정), 000(부)			
	000(정), 000(부)			

□ 지원현황

<방지시설 설치지원>

(단위: 백만원)

방지시설		설치비 및 지원금액				집행일자			
종전	교체	계	국비	지방비	자부담	신청일	선정일	선금 지급일	잔금 지급일
00시설	00시설	0.0	0.0	0.0	0.0	'00-00-00	'00-00-00	'00-00-00	'00-00-00
가동개시일		환경전문공사업체 (연락처)		IoT 설치업체 (연락처)		공사기간 (일)		진행상황 (‘00년 0월 기준)	
'00-00-00						000			

<사물인터넷(IoT) 측정기기 부착지원> (방지시설까지 설치 지원받은 경우는 기입x)

(단위: 백만원)

측정기기 종류		설치비 및 지원금액				집행일자		
		계	국비	지방비	자부담	신청일	선정일	지급일
00시설	00시설	0.0	0.0	0.0	0.0	'00-00-00	'00-00-00	'00-00-00
가동개시일		IoT 설치업체 (연락처)			공사기간 (일)		진행상황 (‘00년 0월 기준)	
'00-00-00					000			

<중소대기사업장 연료전환 사업>

(단위: 백만원)

측정기기 종류		설치비 및 지원금액				집행일자		
		계	국비	지방비	자부담	신청일	선정일	지급일
00시설	00시설	0.0	0.0	0.0	0.0	'00-00-00	'00-00-00	'00-00-00
가동개시일		설치업체 (연락처)			공사기간 (일)		진행상황 (‘00년 0월 기준)	
'00-00-00					000			

자가측정 결과 (설치지원 후 3년까지)

(단위: ppm, mg/sm3)

측정일자	먼지(TSP)	SOx	NOx
'00-00-00						
'00-00-00						
...						

점검결과 (방지시설 운영상황, IoT 전송현황 등)

분기	점검일자	점검자	점검결과	조치결과	비고
'00년 0분기					
'00년 0분기					
...					

방지시설 등 설치 사진	
설치 전	설치 후

사물인터넷(IoT) 측정기기 설치 사진	
설치장소 : 배출시설	설치장소 : 방지시설

【별지 제7호 서식】

대중소기업 지역대기질 개선 상생협력 시범사업 추진 상황 보고

(20 . 월)

총 사업비 및 실집행액

- 총사업비 : 원(국비 원, 지방비 원)
- 실집행액 : 원(국비 원, 지방비 원)

사업추진 계획 및 실적

- 지원계획 사업장 : 개 사업장, 개 방지지설
- 사업신청 사업장 : 개 사업장, 개 방지지설

보조금 사업 지원현황(엑셀표로 작성)

(단위 : 만원)

구 분	사업장명	사업자 등록번호	업종	주 소	방지지설					사물인터넷 측정기기				
					종류	시설 용량	보조금			측정기기 종류	보조금			
							계	국비	지방비		계	국비	지방비	
시·도 (시·군·구)														

□ 예산집행

(단위 : 원)

구분	예산			실집행액(지방비 포함)		지원 사업장 수		실집행율 (D/C)
	환경부 교부액 (A)	지방비 (B)	예산현액 (지방비 포함) (A+B=C)	금월 집행액	집행액 누계 (D)	금월 지원 사업장	지원사업장 누계	
1월								
2월								
3월								
4월								
5월								
6월								
7월								
8월								
9월								
10월								
11월								
12월								

20 . . .

작성자 : 시·도(시·군·구) 0000과 직위(급) 성명 0000(인)

확인자 : 시·도(시·군·구) 0000과 0000과장 성명 0000(인)

