

# 2025년 전북형 스마트 제조혁신 프로젝트 사업 수정공고

도내 중소·중견 제조기업 현장의 경쟁력 제고를 위하여 “2025년도 전북형 스마트 제조혁신 프로젝트”를 통한 스마트공장 시스템 도입 및 현장 혁신활동 지원계획에 대하여 기초지자체 예산변경으로 인하여 지역별 지원 과제 수가 변경되어 다음과 같이 수정 공고합니다.

2025년 04월 02일  
전북테크노파크 원장

## I. 사업개요

- 도내 중소·중견 제조기업 현장에 적합한 다양한 형태의 스마트공장 구축을 지원하여 기업의 제조혁신 경쟁력 향상 도모

### < 2025년 전북형 스마트 제조혁신 프로젝트 사업 현황 >

지원유형	지원대상	지원내용	총사업비 (지원금)	사업기간 (최대)	선정규모
JS1 (기초1)	ICT미적용 중소기업	○ 생산공정 개선 등을 위해 IoT, 5G, 빅데이터, AI, 클라우드 등 첨단기술을 적용한 스마트공장 솔루션 구축 및 솔루션과 연동된 자동화장비, 제어기, 센서 등 지원	0.5억원 (0.4억원)	6개월 (+집중AS 3개월)	19개사 내외
JS2 (기초2)	중소·중견기업	○ 현장 혁신활동을 통한 설비관리, 환경안전, 품질, 생산성 향상 지원 및 간편자동화장비 도입으로 현장혁신 지원	1억원 (0.8억원)	6개월 (+집중AS 3개월)	41개사 내외
JS3 (중간1이상)		2억원 (1.4억원)	9개월 (+집중AS 3개월)	4개사 내외	

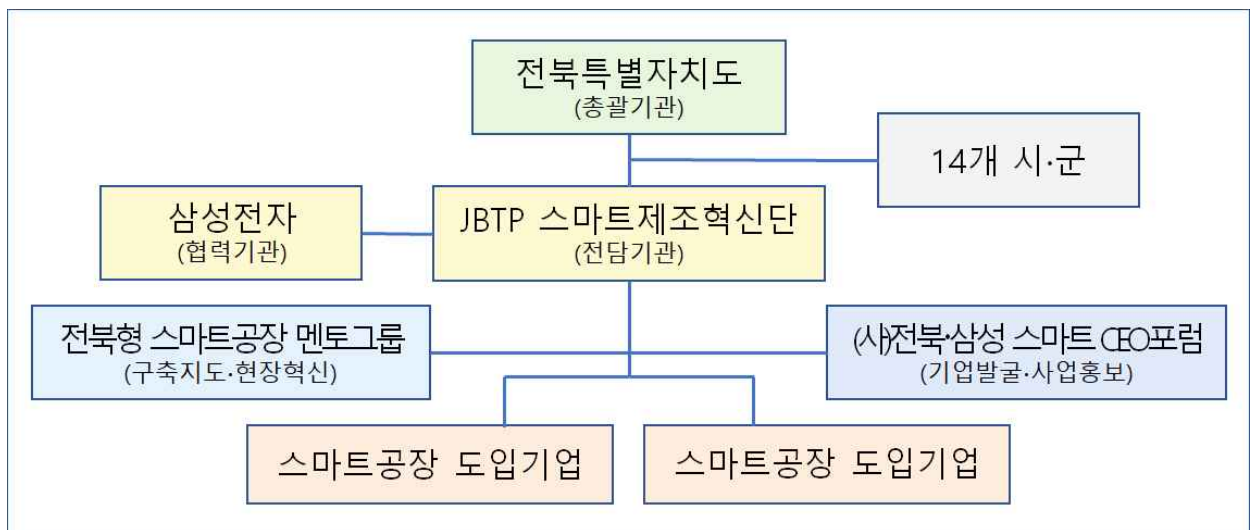
\* JS1의 경우 매출액 50억원 미만 또는 고용 20명 미만 기업 중심으로 지원  
\* 사업기간은 변경 신청을 통해 최대 3개월 연장 가능

## II. 사업 지원계획

### ○ 사업개요

- ▶ 제조 현장의 경쟁력 제고를 위해 중소·중견기업을 대상으로 국내 현실에 적합한 다양한 형태의 스마트공장 구축 및 대기업 출신 제조혁신 전문가 30명의 현장 혁신활동(6~10주 기업 상주)을 지원

### ○ 추진체계



### ○ 지원내용

- ▶ IoT, 5G, AI, 클라우드 등 첨단기술을 적용한 스마트공장 솔루션 및 솔루션과 연동된 자동화장비·제어기·센서 등 지원
  - ※ 제조 데이터 수집·저장 인프라 구축 등 포함
- ▶ 스마트공장의 활용도와 보급수준 향상을 위한 기존 시스템의 고도화 및 스마트공장 설비와 연계시스템의 추가 구축·연동 지원
- ▶ 제조혁신 교육(3정5S), 간편 자동화 기구물 제작, 공장 Layout 최적화, 물류 및 창고관리 노하우 전수 등 현장 혁신활동 지원

○ 지원조건

지원유형	지원조건	지원금	사업기간
JS1	- 기초1 수준 이상 스마트공장 구축 - 간편자동화를 통한 현장혁신	최대 0.4억 (총사업비 80%)	최대 9개월 (구축기간 6개월+집중AS 3개월)
JS2	- 기초2 수준 이상 스마트공장 구축	최대 0.8억 (총사업비 80%)	최대 9개월 (구축기간 6개월+집중AS 3개월)
JS3	- 중간1 수준 이상 스마트공장 구축	최대 1.4억 (총사업비 70%)	최대 12개월 (구축기간 9개월+집중AS 3개월)

○ 신청자격

구분	지원유형	지원조건
도입 기업	JS1,2,3	- 전북도내 중소·중견기업
	JS1	- 스마트공장 既 구축기업은 지원/신청 불가능 (매출액 50억 미만 또는 고용 20명 미만 기업 중심)
공급 기업	자사가 개발한 운영시스템을 보유한 기업 (타사의 운영시스템을 커스텀 없이 재판매 하는 공급기업은 참여 불가능)	

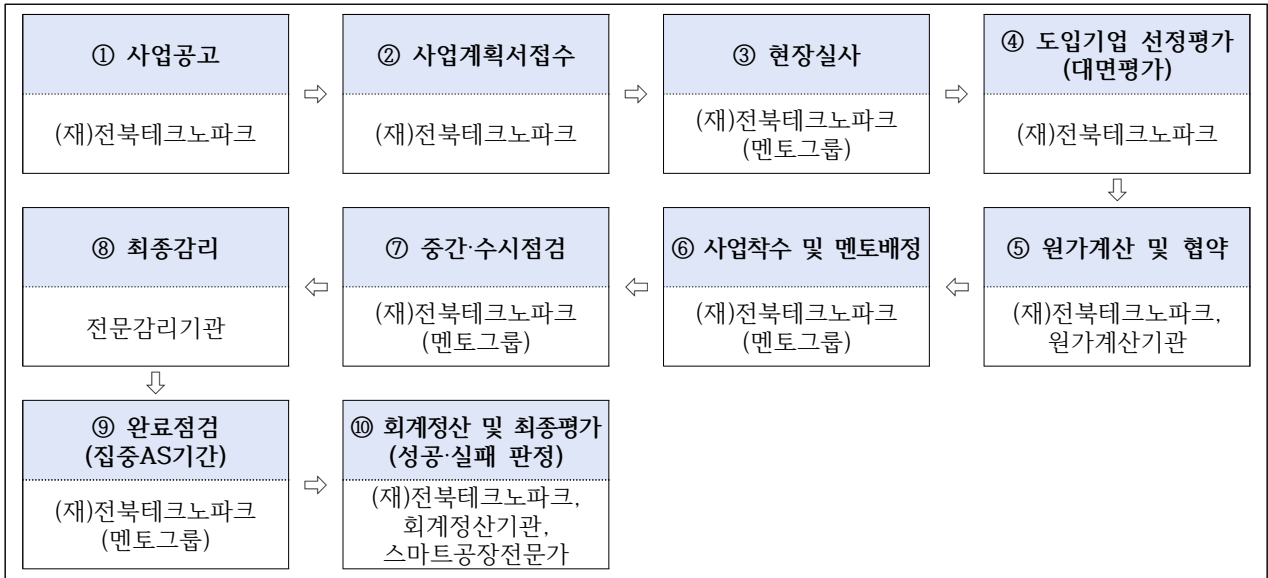
○ 신청기간 및 방법

- ▶ (신청기간) 2025년 4월 14일(월) ~ 4월 18일(금) 17시까지 신청·접수
- ▶ (신청방법) 스마트공장 사업관리시스템(smart-factory.kr) 온라인 접수  
- 사이트 접속 → 회원가입(기업) → 과제신청 메뉴 → 제출서류 다운로드 및 작성 → 온라인 신청(제출서류 업로드, 도입기업 아이디로 신청)
- ▶ (제출서류) 사업계획서 및 사업자등록증명원 등(온라인 접수 시 첨부)

구분	온라인 등록 서류
1	• 사업계획서
2	• 도입기업의 국세 및 지방세 완납 증명서 각 1부 (발행일로부터 3개월 이내)
3	• 도입기업의 사업자등록증명원 1부 (발행일로부터 3개월 이내) * 단, 종된사업장의 경우 "사업자단위과세 적용 종된사업장 명세" 추가 제출
4	• 중소기업 지원사업 통합관리시스템 정보활용동의서 1부
5	• 도입기업의 최근 3개년도 재무제표 1부
6	• 신청연도 기준 2개년도 고용보험 사업장 취득자 명부 증명원 1부

※ 관련 양식은 "전북형 스마트 제조혁신 프로젝트 운영매뉴얼" 참조

## ○ 지원절차



## ○ 선정절차 및 방법

구분	개요	평가기준
①현장실사	<ul style="list-style-type: none"> <li>사업계획서의 내용과 도입기업의 현장 연계성 확인</li> <li>현장 혁신활동 비용 산출</li> </ul>	<ul style="list-style-type: none"> <li>사업계획서와 현장 일치 여부 확인</li> </ul>
②선정평가	<ul style="list-style-type: none"> <li>사업계획서 기반의 대면(발표)평가를 통해 지원 적합성을 평가</li> </ul>	<ul style="list-style-type: none"> <li>기술성평가에 우대가점을 합산한 최종점수 산정</li> </ul>

※ 현장실사에서 사업계획서와 현장이 일치하지 않는 경우 탈락 처리함

※ 평가, 선정, 협약 일정 및 방법 등은 상황에 따라 조정·변동 될 수 있음

### III. 지원 과제 수

#### ○ 지역별 지원기업 수(기존)

	계	전주	완주	군산	익산	정읍	남원	김제	진안	무주	장수	임실	순창	고창	부안
합계	71	11	9	11	12	5	3	6	2	2	2	2	2	2	2
JS1	22	3	1	3	4	2	1	1	1	1	1	1	1	1	1
JS2	45	8	8	8	6	2	2	4	1	1	1	1	1	1	1
JS3	4	-	-	-	2	1	-	1	-	-	-	-	-	-	-

#### ○ 지역별 지원기업 수(변경)

	계	전주	완주	군산	익산	정읍	남원	김제	진안	무주	장수	임실	순창	고창	부안
합계	60	2	7	11	12	5	3	6	2	2	2	2	2	2	2
JS1	19	0	1	3	4	2	1	1	1	1	1	1	1	1	1
JS2	37	2	6	8	6	2	2	4	1	1	1	1	1	1	1
JS3	4	-	-	-	2	1	-	1	-	-	-	-	-	-	-

※ 일부 지역(시·군) 예산 감소로 인하여 지원기업 수 조정

※ 예산 상황에 따라 지원기업 수는 변경 가능함

※ 선정기업은 사업기간 중 현장 혁신활동을 진행해야 하며, **최초 사업계획서 제출 시 사업비 내에 "혁신활동비" 최소 1,200만원 이상 산정 필수**  
**(혁신활동 재료비 내에 현장 레이아웃 검토비용 200만원 필수 산정)**

○ 전북 지역특화형(농·식품기업) 스마트공장 기초과제(JS2) 선정

- 2025년 부터 중기부의 지원을 받아 전북 지역특화형 스마트공장 사업을 통해 도내 농·식품기업을 대상으로 고도화 수준의 스마트공장 구축을 지원함에 따라 전북특별자치도는 2026년 사업을 준비하고 있는 기업을 대상으로 기초(JS2) 수준의 스마트공장 시스템 구축을 지원하고자 함

지원유형	지원기업 수	지원금	사업기간
JS2	4개사	최대 0.8억 (총사업비 80%)	최대 9개월 (구축기간 6개월+집중AS 3개월)
<b>지 원 조 건</b>			
<ul style="list-style-type: none"> <li>- 전북도내 농·식품 중소·중견기업 중 기초2 수준 이상 스마트공장 구축을 희망하는 기업</li> <li>- 전주, 완주를 제외한 도내 12개 시·군에 속한 기업으로 2026년 전북 지역특화형 스마트공장 사업을 준비 중인 기업</li> <li>- 별도의 신청 절차 없이 전북형 스마트 제조혁신 프로젝트 JS2 신청 농·식품기업 중 선정평가(기술성평가) 점수를 기준으로 상위 4개 기업 선정</li> </ul>			

\* 2026년 전북 지역특화형 스마트공장 사업을 신청할 경우 집중AS기간 생략 가능

## IV. 선정방법 및 유의사항

### ○ 선정방법

#### ① 현장실사

확인 항목		확인여부
사업계획서 대조·확인	• 구축 대상 제조공장의 정상가동 여부(휴·폐업 등)	<input type="checkbox"/> 적 / <input type="checkbox"/> 부
	• 사업계획서와 현장의 공정, 설비 등 일치 여부	<input type="checkbox"/> 적 / <input type="checkbox"/> 부
	• 기 보유설비 이상유무(정상가동 등)	<input type="checkbox"/> 적 / <input type="checkbox"/> 부

#### ② 선정평가

평가 항목		배점
도입기업 역량	• 상시 종업원 수, 매출액, 수출액(해당되는 경우), 영업이익, 부채 비율 등 기업 현황이 양호하고 지속 가능한 기업인가?	10
	• 도입기업의 현재 모습(현행업무분석을 통한 문제점 도출 등)을 정확히 제시하였는가?	10
	• 도입기업의 자부담 비율 등을 통해 스마트공장 고도화 및 확장에 대한 의지를 충분히 제시하였는가?	10
스마트공장 구축 필요성	• 스마트공장 구축 “주요 내용”의 범위가 명확하고, “목표수준”에 부합되도록 작성되었는가?	10
	• 수행하고자 하는 “주요 공정별 스마트化 추진 목표”의 내용이 데이터 수집·분석 및 공정통합 관리 등의 호라용도가 높을 것으로 예상되며, “목표수준” 달성에 적합한가?	10
	• 핵심성과지표 설정이 타당한가? (구축목표↔구축내용↔성과지표 간 내용 연결, 기존수치/목표수치의 근거제시, 지표 계산식 제시, 기대효과 등의 적절성)	10
스마트공장 지원 적정성	• “데이터집계 포인트”의 제시가 도입기업 제조공정도를 토대로 각 공정별 수집 대상 데이터의 종류와 집계방법(자동, 반자동, 수동) 등을 정확히 제시하였는가?	10
	• “솔루션 기능 구성도”가 도입기업 업종의 목표수준에 부합되는 기능으로 적절히 제시되었는가?	10
	• “추진조직 및 업무분장”과 “지원계획” 등에서 도입기업/공급기업의 투입인력이 사업수행에 적정한가?	10
	• “추진일정 총괄표”와 “산출물 예정 목록” 간의 단계가 일치하며, “산출물 예정 목록”에서 각 단계별 필수 산출물이 적절하게 제시되어 있는가?	5
	• 공급기업의 사업수행 전문성(기술력) 및 투입인력(개발PM 등)의 적정성을 적절하게 제시하고 있는가?	5
<b>합 계</b>		<b>100</b>

\* 동점자 처리기준 : ① 가점제외한 점수가 높은 기업, ② 기술성평가 항목 중 스마트공장 구축 필요성 점수가 높은 기업 순으로 선정

○ 기타사항

- 선정된 도입기업은 전담기관에서 제공하는 스마트공장 실무자 교육 의무 수료
- 운영매뉴얼 상 절차 및 의무를 준수하여 협약체결 및 과제를 수행하여야 함  
\* 운영매뉴얼은 사업 공고문과 함께 공지되며, 사업 중간에 개정 된 경우 도입·공급기업에 별도 안내
- 공급기업은 사업참여를 위해 스마트공장 사업관리시스템의 공급기업 풀(Pool)에 등록하여야 하며, 자동화·센서·로봇 등 비솔루션(H/W) 기업도 공급기업 참여 가능

○ 지원제외대상

- 과제 신청일 기준 ‘타 기관의 스마트공장 사업’을 구축 중인 기업  
\* 단, 구축기간 완료 후 집중AS기간 수행 중인 기업은 신청 가능
- 다음 부적격 사항에 해당하는 경우 지원 대상에서 제외

< 부적격 사항 >

· 휴·폐업중인 기업	· 유흥·향락업, 숙박·음식점
· 국세 및 지방세 체납 중인 기업	· 불건전 오락용품 제조업
· 스마트공장 구축 및 고도화사업에서 ‘참여제한’ 중인 기업	
· 장비 도입이 주 목적인 기업	

○ 가점내용 : 항목 당 3점, 최대 5점까지 인정

<우대사항 가점항목>

가점항목	평가기준 및 제출서류
뿌리기업	· 「뿌리산업 진흥과 첨단화에 관한 법률」 제2조에 따른 뿌리산업(주조, 금형, 용접, 소성가공, 표면처리, 열처리 등 금속소재 관련 14개 산업)을 영위하는 기업 * 뿌리기업 확인서 제출 (국가뿌리산업진흥센터 발급)
여성기업	· 「여성기업지원에 관한 법률」 제2조 등에 따른 여성기업으로 확인받은 기업 * ‘여성기업 확인서’ 제출 필요
장애인기업	· 「장애인 기업 활동 촉진법」 제2조 등에 따른 장애인기업으로 확인받은 기업 * ‘장애인기업 확인서’ 제출 필요 (중소벤처기업부 발급)
전북특별자치도 성장사다리 육성기업	· 전북특별자치도 중소기업 육성체계에 선정된 기업으로 돌움기업, 도약기업, 선도기업, 혁신기업, 글로벌 강소기업 등
지역특화프로젝트 참여기업	· 중소벤처기업부 지역특화프로젝트(레전드50+) 사업에 참여하는 경우
도내 공급기업	· 도내에 본사 또는 사무소를 보유한 공급기업이 사업에 참여하는 경우

## 참고 I . 수준정의

○ 스마트공장은 기업별 다양한 형태로 구현 가능하며, 기업 현실에 맞게 단계적으로 공장의 스마트화 추진

※ 공장의 ICT기술 활용정도와 역량에 따라 ICT 미적용 - 기초1 - 기초2 - 중간1 - 중간2 - 고도화로 구분 가능

### < 전복형 스마트공장 수준별 정의 >

유형	수준	운영시스템	자동화
JS1	기초1	<input type="checkbox"/> 부분별 표준화 및 실적정보 관리 - 스마트공장 도입을 위한 기반 구축 단계 · 운영시스템 중 일부 모듈 운영 또는 현장개선(LCIA활용 등)	
JS2	기초2	<input type="checkbox"/> 공정별 실적 관리 - 일부 생산/자재실적 전산 집계 · POP에 의한 공정별 실적관리 수준 · 자재와 제품 생산이력이 생산계획 및 BOM에 의해 관리되고 Lot-Tracking 가능	<input type="checkbox"/> 생산실적 자동 집계 - 생산 시작 및 종료 시점 등 기초 생산실적정보 집계 · 바코드, Counter와 Timer등 기초 센서 활용 ※ PLC 연결되거나 설비 On/Off, 생산실적 집계 수준
JS3	중간1	<input type="checkbox"/> 실시간 의사결정 (물동/설비 상태 실시간 모니터링) - 설비정보를 최대한 자동으로 획득하여 실시간 공장 현황 분석 및 의사결정 · 물동정보 및 설비상태의 실시간 모니터링 · 실시간 공정품질분석/경고	<input type="checkbox"/> 설비데이터 자동 집계 (설비조건상태 집계 모니터링) - 일부 핵심공정 자동화 및 PC I/F · 핵심공정 : 고무가가치, CTQ공정 - PLC/PC 활용 설비 공정 조건 상태 모니터링
	중간2	<input type="checkbox"/> 실시간 공장제어 (레시피 기반 설비 자동제어) · 수평통합 : 개발 - 구매 - 생산 - 출하 (PLM) (ERP) (MES) (Logistics) · 수직통합 : 센서 - 제어 - 공정관리 - 사업관리 (생산현장) (PLC) (MES) (ERP)	<input type="checkbox"/> 설비제어 자동화 (레시피 기반 설비 자동제어) · 기본조건 : 공정 I/F + 실시간제어 · 제어인자 : 온도, 압력 등 공정 조건

## 참고 II . 문의 및 연락처

○ 담당기관 연락처

구분	기관명	연락처
공고내용 관련문의	(재)전북테크노파크 (스마트제조혁신팀)	063-219-2275, 2276