

2025년 「해외 바이어 연계 현지 진출 지원」 사업 참가 업체 모집공고(기간연장)

(사)한국수산물회에서는 해양수산부 2025년 해외시장개척사업의 일환으로 국내 수산물의 수출증대 및 신수출 시장 개척을 위하여 「해외 바이어 연계 현지 진출 지원」 사업을 추진하오니, 관심 있는 업체의 많은 신청 바랍니다.

2025년 5월 22일
(사)한국수산물회장

1. 모집기간 : 2025. 5. 9.(금) ~ 5. 29.(목) 16:00

* 마감시간 이후 온라인 신청 절대 불가, 시간엄수 必

2. 사업개요

가. 사업명 : 해외 바이어 연계 현지 진출 지원

나. 목 적 : 대형 유통채널 네트워크를 보유한 해외 빅바이어 연계 국내 수산기업의 신규 거래선 발굴 및 수출 저변 확대

다. 기 간 : 2025년 6월(선정 공고일 이후) ~ 12월

라. 국 가 : 중국, 말레이시아, 영국, 인도

마. 모집대상 : 국내 수산물 및 수산가공품 생산·제조 업체, 무역상사*

* 무역상사 신청업체의 경우 입점 제품의 제조사와 협의 必

바. 모집내용 : 해외 바이어 연계 현지 진출 지원 사업 참가업체 모집

연번	구분	추진내용
1	바이어 초청 현지 구매설명회	○ 해외 식품, 유통 분야 바이어 초청 현지 오프라인 구매설명회를 개최하고, 참여 업체·제품 소개
2	소비자 테스트	○ 구매설명회와 연계하여 국가별 바이어가 선정한 기업·제품을 대상으로 현지 유통매장 판촉 진행
3	오프라인 전시관 참여	○ 한국 수산식품 오프라인 전시관 운영 및 홍보 진행

3. 지원 자격

가. 참가 업체

- 1) 국내 수산물 및 수산가공품 생산·제조 업체, 무역상사
- 2) 최근 3년 이내 보조금 부정수급 등 불법 사유 적발이 없는 업체

나. 참가 제품

- 1) 참가신청 제품은 HSK코드가 수산물로 분류되어야 함
- 2) 각 국가별로 제품 정식 수출 통관*이 가능해야 함

* 예시 : (미국) FDA 시설 등록 완료 / (중국) 수산물의 생산·가공시설등록 완료

4. 지원 항목

가. (바이어 쇼케이스) 한국 수산기업 및 제품 소개를 위한 현지 오프라인 행사 진행 및 행사 운영 비용 일체(장소비, 운영비, 통역 등 포함)

나. (소비자 테스트) 현지 관측을 통한 소비자 반응 테스트를 위한 행사장 임차비, 진행요원 등 운영 비용 일체(선정업체 중 일부 업체 대상)

다. (오프라인 전시관) 전시회 내 한국 수산물 홍보부스 구축 및 운영(부스 임차, 운영요원 등), 참가 기업 제품 홍보 지원(선정업체 중 일부 업체 대상)

* 전시를 위한 제품 샘플, 기업 소개 브로슈어 등 기업 제공 必

라. (물류비 지원) 해외 샘플 통관·운송비 지원

* 쇼케이스 진행을 위한 제품 샘플, 기업 소개 브로슈어 등 기업 제공 必

※ 본 사업은 예산 지원 사업이 아닌 (사)한국수산회에서 추진하는 **행사 참여 지원 사업**이며 위 작성된 지원항목에 대한 비용은 국가별 운영 담당 수행사 부담

5. 모집 세부사항

○ 국가별 10개사 모집 (※국가별 중복 신청 가능)

순번	국가	모집규모	일정(안)		모집품목
			구매설명회	소비자 테스트	
1	중국	10개사	7월	8월	실은 제한없음
2	말레이시아	10개사	8월	9월	
3	영국	10개사	9월	10월	실은
4	인도	10개사	9월	10월	

* 현지 상황에 따라 제시된 일정 및 규모 등은 변동될 수 있음

6. 세부추진내용

가. 바이어 초청 현지 구매설명회

1) (일시/장소) 7월 ~ 9월 중 / 호텔 컨벤션홀 등*

* 추진 일정 및 장소는 수행사 및 현지 준비 상황에 따라 확정 후 별도 안내 예정

2) (추진내용) 해외 식품 유통 분야 바이어(유통마트 및 외식업체 구매 담당자 등) 오프라인 초청 쇼케이스·시식회 추진

가) 국가별 현지 수행사가 선정된 10개사를 대표해 국내외 바이어를 대상으로 업체 및 제품 소개 프레젠테이션 진행

나) 쇼케이스 현장에 선정업체 제품 전시 및 기업 브로슈어 비치

다) 구매설명회 연계 바이어-수출기업 간 1:1 온라인 상담 추진



현지 구매설명회 추진 예시



현장 시식회 예시

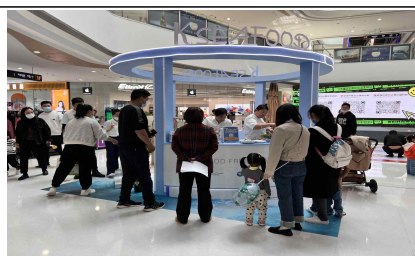
나. 소비자 테스트

1) (일시/장소) 8월 ~ 10월 중 / 현지 대형 유통매장(국가별 상이)

2) (추진내용) 국가별 빅바이어와 연계된 주요 유통매장 내 참여기업 제품 입점 및 시식·홍보 등 판촉 프로모션 추진(주말 포함 5일)

가) 구매설명회 종료 후 국가별 바이어가 선정한 기업 및 제품을 대상으로 현지 유통매장 판촉 테스트 진행

* 진행 세부 내용은 현지 상황에 따라 변동될 수 있음



현지 유통매장 연계 판촉 행사 예시

다. 오프라인 전시관

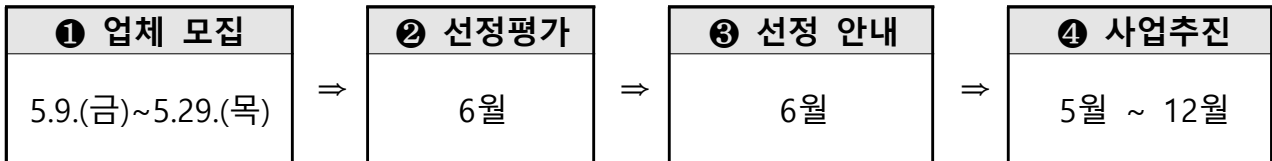
- 1) (일시/장소) 10.27.(월) ~ 10.30.(목) / 송도 컨벤시아(인천)
- 2) (추진내용) 월드옥타 대회* 연계 한국수산물식품 오프라인 전시관 (부스) 구축 및 운영을 통한 참여업체 제품 노출·전시 진행

* ('24) 해외 바이어 약 500명, 국내 기업 377개 부스 참가



오프라인 전시관 예시

7. 추진 절차



8. 선정기준

가. 선정기준 : 정량평가(40%) + 정성평가(50%) + 가점(10%)

- 1) 정량평가(40%) : 수출실적, 현지화 등 종합적 평가
- 2) 정성평가(50%) : 국가별 수입 바이어의 현지 시장성 평가
- 3) 가점사항(10%) : K·FISH 승인 업체, 수산물식품 관련 수상 이력 등

* 세부 평가 기준은 [붙임]의 '참가신청 업체 평가표' 참고

9. 신청방법

가. 온라인 사업신청 통합시스템(biz.k-seafoodtrade.kr) 회원가입 후 참가신청 서류 제출

- 회원가입 > 온라인 사업신청 > 해외시장확대 > 공고문 > 참가신청

나. 제출서류

- 1) 제품·기업 이미지, 기업 및 제품 소개 e-카달로그
- 2) HSK코드 증빙 자료(수출신고필증 등)
- 3) 수산식품 관련 인증 및 가점 해당 사항 증빙

평가 구분	내용	비고
수산식품 관련 인증 (정량)	(참고) 해외 식품 규격인증 지원 인증 33종 내역 · 할랄(BPJP(MUI), Warees, JAKIM, APHC, KMF, KHA(KOREA), HI-PVT, IHC, ESMA, AHIK, KTC) · 코셔(OK, Star-K, OU, KOF-K, cRc, SKS) · 친환경(USDA-NOP, Organic EU, GLOBAL GAP, JAS, China Organic) · 품질규격(TRCU(EAC), Gluten Free, Non GMO, Vegetarian, FSSC22000, SQF, GMP, BRCGS, IFS) · 등록(FDA, FSSAI) 기타분야(ISO22000 등 이외 인증)	파일 첨부
가점 첨부파일 (가점)	<ul style="list-style-type: none"> ■ K-FISH 승인업체 ■ 수산물 품질관리사 인력 보유 업·단체 ■ 수출수산물 브랜드대전 입상 업체(최근 3년간, '22~'24) ■ 수산물 수출공로탑 수상 업체(최근 3년간, '22~'24) ■ 수산식품분야 품질인증 업체 ■ 수산식품 명인 지정 업체 	

※ 국내외 인증서 사본 등 증빙자료 미첨부 시 평가에 반영 불가

10. 문의처

가. (사)한국수산회 진수빈 주임(☎ 02-898-0567 / ✉ sbjin00@kfish.kr)

구분	평가내용		배점	비고				
				1백만불 이상	50만불 이상~ 1백만불 미만	30만불 이상~ 50만불 미만	10만불 이상~ 30만불 미만	10만불 미만
정량 (40점)	수출 실적	전년도 수산물 수출실적	15	15	12	9	6	3
				20%이상	15%이상 20%미만	10%이상 15%미만	5%이상 10%미만	5%미만
	수출 신장률	'23년도 대비 '24년도 수산물 수출증가율	10	10	8	6	2	1
				5종 이상	4종 보유	3종 보유	2종 보유	1종 이하
	기업 경쟁력	수산물 관련 인증서	5	5	4	3	2	1
				현지어	영어	한국어	미제출	
	현지화	기업·제품 소개 e-카탈로그	5	5	3	1	0	
				현지어	영어	한국어	미제출	
		홈페이지	5	5	3	1	0	

정성 (50점)	현지 시장성 평가	50	* 현지 선호도 및 적정성 등
-------------	-----------	----	------------------

가점 (10점)	K·FISH 사용업체	5	* 인증서 제출
	① 수산물 품질관리사 보유업체 ② 수출수산물 브랜드 대전 입상 업체 ③ 수산물 수출공로탑 수상업체 ④ 수산물 명인 지정업체 ⑤ 수산물분야 품질 인증업체	5	* 가점 항목당 1점(최대 5점 인정)

감점 (20점)	수출지원사업 부실 참여 (지원사업 선정후 중도포기, 관련서류 미제출 등)	-20	* 해당시점으로부터 1년간 적용 ※ (사)한국수산회 지원사업 限
-------------	--	-----	--