

2025년 해양수산 창업·투자지원사업 기업지원 가이드



해양수산 창업투자지원사업에
대해 알아보을까요?

Contents

I. 기관 및 사업소개	1
기관소개	1
사업소개	4
II. 지원사업 프로그램	6
2025년 지원사업 프로그램 요약	7
프로그램별 세부지원 내용	8
1. 창업투자 지원	8
2. 제품개발 지원	11
3. 마케팅 지원	13
4. 해외마케팅 지원	17
5. 역량강화 지원	19
III. 지원절차 및 방법	21
지원절차 및 방법	22
필수제출서류	23
가점사항 및 신청제한 사항	24
IV. 사업 유의사항	25
2025년 사업 유의사항	26
2025년 보조금 집행 지침	27

I. 기관 및 사업소개

1. 기관 소개
2. 사업 소개

1

기관소개

■ 일반현황

기관명	(재)환동해산업연구원				
대표자	권혁수	설립일	2005.11.01	직원수	50명
주소	경북 울진군 죽변면 해양과학길 22				
설립근거	1. 민법 제32조(비영리법인의 설립과 허가) 2. 산업자원부 장관 및 그 소속 청장의 주관에 속하는 비영리법인의 설립 및 감독에 관한 규칙 제3조 규정 3. 경상북도 첨단산업진흥을 위한 재단법인 설립 및 지원에 관한 조례 (지원근거) 산업발전법 제38조, 산업기술혁신촉진법 제19조제2항				

1) 설립목적

- 경상북도의 해양생명·환경산업에 관한 연구개발 역량 제고와 기술력 향상 및 산·학·연·관과의 지역산업 클러스터를 활성화 하여 지역경제와 지역산업 발전에 기여하기 위함

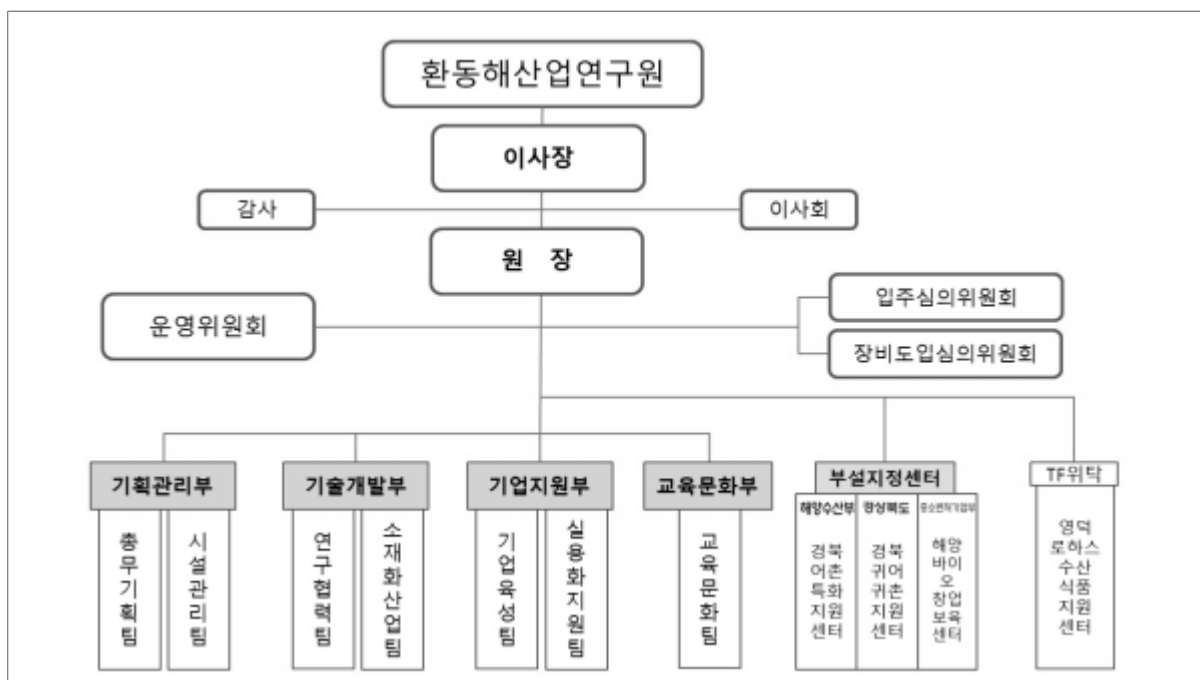
2) 주요사업(범위 및 내용)



3) 기관 주요 연혁

- 2007. 10 : 지역특화사업 협약체결(舊 산업자원부 ↔ 경상북도·경북해양바이오산업연구원)
- 2007. 10 : 경북해양바이오산업연구원 개원
- 2007. 11 : 경북해양포럼 창립
- 2008. 12 : 산업통상자원부 지역전략산업진흥사업 기업지원서비스사업 협약체결
- 2010. 01 : 국토해양부 해양심층수 수질검사기관 지정
- 2010. 04 : 국립농산물품질관리원 안전성검사기관(잔류농약분석) 지정
- 2013. 06 : 산업통상자원부 지역특화산업육성사업 비R&D사업 협약체결
- 2013. 07 : 식품의약품안전처 식품영양성분 국가관리망 전문분석기관(NSL) 지정
- 2016. 08 : 지역맞춤형 진로체험프로그램 운영기관(교육부)
- 2018. 01 : 해양환경측정 분석능력 인증기관 지정(해양수산부)
- 2018. 05 : 경북어촌특화지원센터 지정(해양수산부)
- 2019. 04 : 귀어귀촌 지정센터 지정(해양수산부)
- 2019. 04 : 법인 명칭 및 정관 변경(환동해산업연구원)
- 2019. 07 : 창업보육센터 지정(중소벤처기업부)
- 2020. 01 : 교육문화부 신설
- 2020. 12 : 가족친화기관 선정(여성가족부)
- 2021. 03 : 국가식품성분데이터센터 지정(국립농업과학원)

4) 조직도 : 4부 7팀 3센터



5) 주요시설 현황

○ 일반현황

부지위치	경북 울진군 죽변면 해양과학길 22		
부지면적	33,784 m ²	지역	자연녹지지역
용도지역	교육연구시설 및 공장		
건축면적	3,655 m ²	연구동 (1,141 m ²)	시험생산동 (1,343 m ²)
		관사동 (284 m ²)	폐수처리장 (250 m ²)
		해양실험동 (135 m ²)	인큐베이터시설 (310 m ²)
건축연면적	6,736 m ²	연구동 (3,698 m ²)	시험생산동 (1,524 m ²)
		관사동 (509 m ²)	폐수처리장 (250 m ²)
		해양실험동 (135 m ²)	인큐베이터시설 (620 m ²)
			

○ 시설 현황

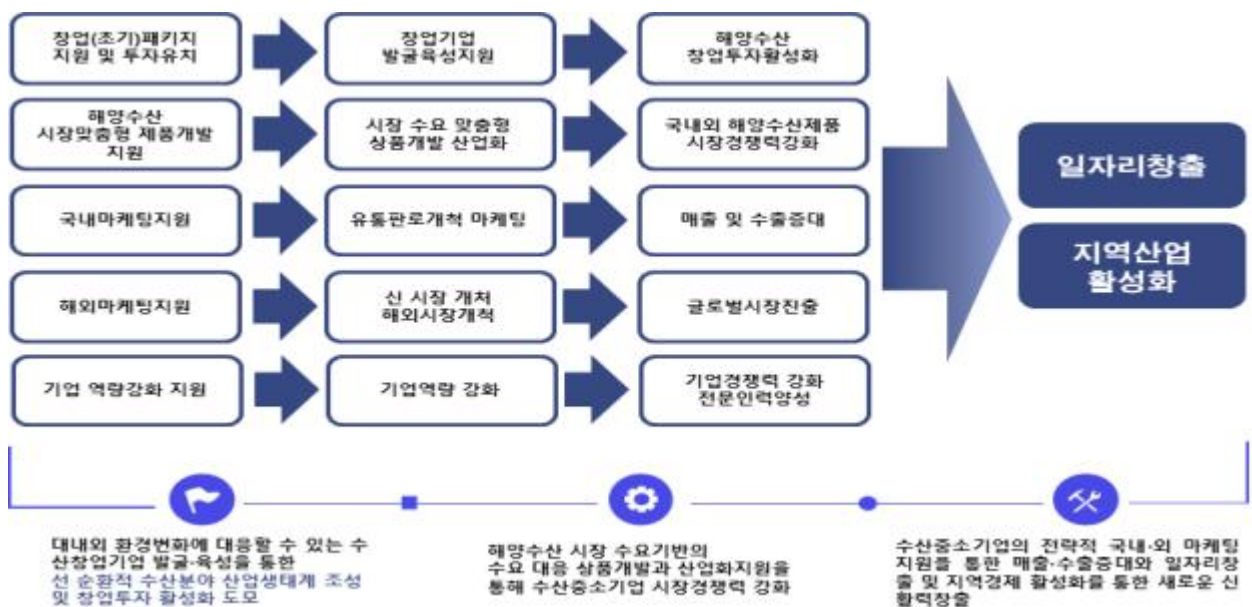
구분	층 별	세부내역	면적(m ²)
연구동	지하 1층	기계실, 수배전실 등	435
	지상 1층	기획관리부, 원장실, 소회의실, 세미나실, 이노카페, 입주기업전시관, 입주실 등	1,141
	지상 2층	시험연구팀, 실험·분석실, 대회의실 등	1,102
	지상 3층	기업지원팀, 테라스, 입주실 등	1,020
시험생산동	지상 1층	발효기등 생산시설, 우수제조시설	1,343
	지상 2층	우수제조시설	181
관사동	지상 1층	게스트룸, 원룸1세대, 투룸 3세대	284
	지상 2층	투룸 3세대	225
폐수처리장	지상1층	100톤/일	250
인큐베이터	지상1층	임대형 공장 1개소	310
	지상2층	임대형 공장 2개소	310
해양실험동	지상1층	수조, 및 기타 실험설비	135
총 계			6,736

2 사업소개

■ 사업목적

- 해양경북 창업·글로벌 비즈니스 강소기업 육성

- 해양수산 글로벌 강소기업 육성을 위한 기업 성장단계별 창업투자 생태계 조성 및 전략적 사업화 지원체제 마련을 통한 창업투자 및 수출 주도 기업 육성 활성화
- 해양수산 소비자 니즈 기반 시장 수요 맞춤형의 국내외 판로개척 상품개발과 상용화 지원을 통해 수산중소기업 시장경쟁력 강화
- 수산중소기업의 판로개척 역량 강화를 통한 매출·수출증대와 일자리 창출 및 지역경제 활성화를 통한 새로운 전후방산업 성장 생태계 조성



- 경북지역 해양수산 중소기업의 현장 수요기반 고부가가치 상품개발 시스템 구축과 산업화 지원을 통한 수산 중소기업 시장경쟁력 강화 및 해양수산 산업 활성화 기반 제공
- 해양수산 중소기업의 전략적 국내외 마케팅 지원 전략 구축을 통한 매출·수출 증대와 일자리 창출 및 지역경제 활성화를 통한 전후방산업 창업 생태계 조성

■ 사업 지원방향



■ 추진체계



II. 지원사업 프로그램

1. 2025년 지원사업 프로그램
2. 프로그램별 세부 지원내용

1

2025년 지원사업 프로그램

구 분	사업내용
창업투자	- 창업성공 빌드업 패키지지원(신규창업)
	- IR 데모데이(투자유치상담회) 및 창업지원설명회지원
	- 투자 엑셀러레이팅지원(IR자료 고도화 및 컨설팅 등)
제품개발	- 제품고급화 패키지지원
	- 시장맞춤형 제품개발 패키지지원
마케팅	- 국내전시회 참가지원(개별)
	- 국내전시회 참가지원(공동)
	- 홍보 마케팅지원
	- 온오프라인 프로모션지원
	- 포장디자인 개선 및 고급화지원
해외마케팅	- 해외전시회 참가지원
	- 해외현지 프로모션 및 수출상담회지원
역량강화	- 국내외 품질인증 및 기술지원(컨설팅 등)
	- 수요맞춤 혁신역량교육지원

2

프로그램별 세부 지원내용

1-1. 창업성공 빌드업(Build Up) 패키지지원

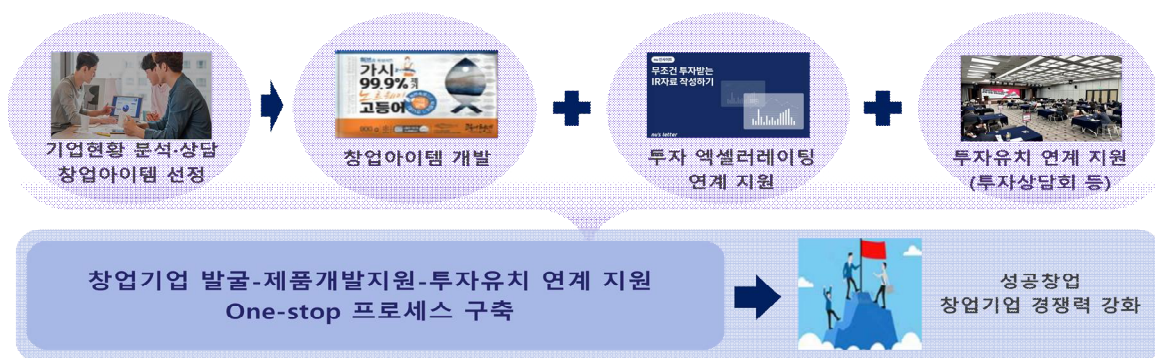
■ 사업개요

- 지원대상
 - 경북지역 해양수산·연관 산업내 예비창업자(2025년 신규창업 및 예비창업자)
- 지원내용
 - 해양수산 및 전후방산업분야 신규 창업아이템 시제품개발 및 홍보마케팅지원
 - 시제품개발, 포장디자인, 홍보마케팅, 시험분석 등 비용 지원
- 지원규모 : 5개사 / 최대 15백만원(자부담 10%별도)
- 지원항목
 - 제품개발(재료비 20% 이내), 기타 지원비용은 기업의 사업계획서 의거 지원(평가에 따른 사업비 조정)

■ 추진계획

- 사업기간 : 2025년 2월 ~ 10월
- 모집방법 : 통합공고, 지자체 홈페이지 및 각종 매체를 통한 공모

■ 지원방향



■ 제출서류 (공고 첨부파일확인)

문의

(재)화동해산업연구원 기업지원부 이진욱 팀장/김태하 전임연구원

☎ 054-780-3463/3422

1-2. IR 데모데이(투자유치설명회 및 상담회)지원

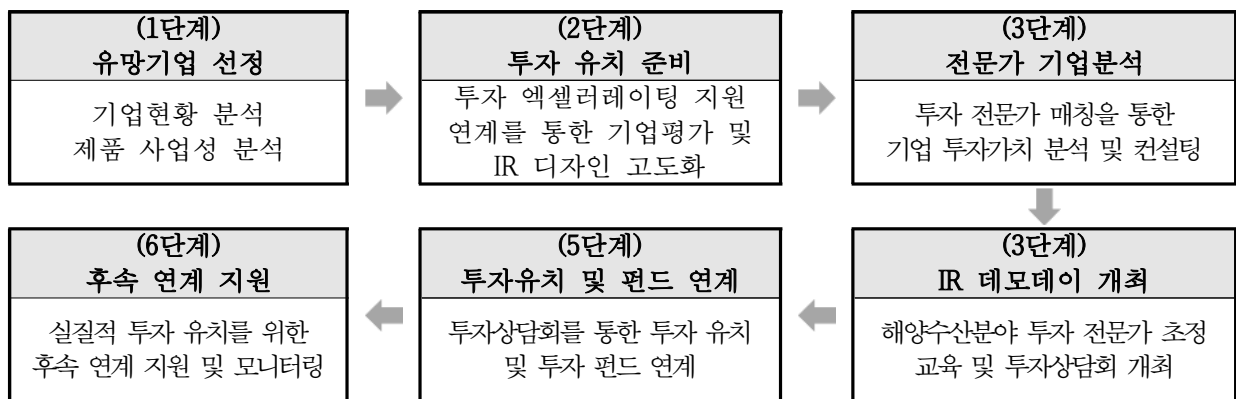
■ 사업내용

- 지원대상
 - 지역 해양수산 및 전·후방 연관산업 관련 기업
- 지원내용
 - 혁신적 아이디어, 투자유치 아이템발굴을 위한 창업투자 VC/AC 초청 설명회 및 투자상담회 개최(2회)
 - 기업상담회 및 창업지원 설명회(공동)
 - 창업성공 빌드업 패키지지원 및 투자 엑셀러레이팅 연계 기업지원
- 지원규모 : 3건 / 15백만원

■ 추진계획

- 사업기간 : 2025년 2월 ~ 10월
- 모집방법 : 통합공고, 지자체 홈페이지 및 각종 매체를 통한 공모

■ 사업절차



■ 제출서류 (공고 첨부파일확인)

문의

(재)환동해산업연구원 기업지원부 이진욱 팀장/김태하 선임연구원

☎ 054-780-3463/3422

1-3. 투자 엑셀러레이팅지원

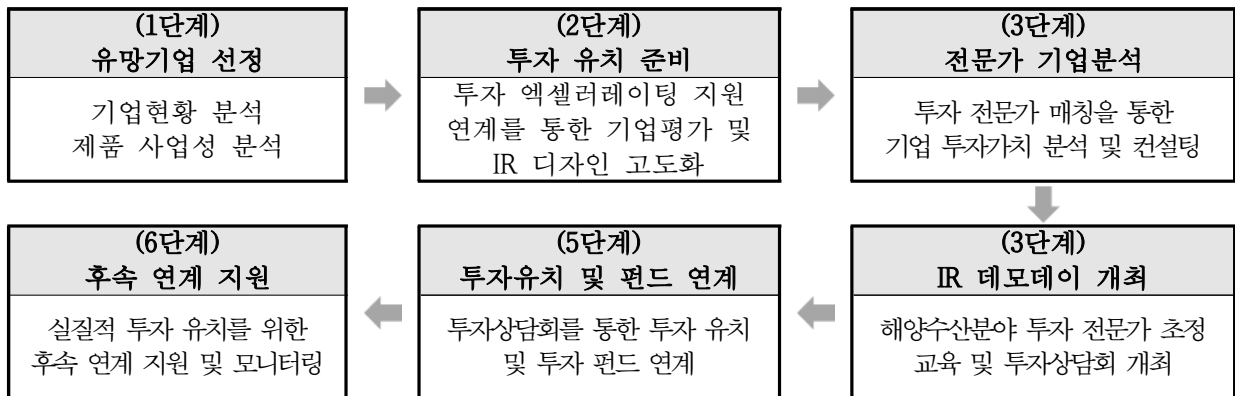
■ 사업내용

- 지원대상
 - 해양수산 연관 예비창업자, 창업초기기업, 중소기업
- 지원내용
 - 투자유치 애로사항 해결 및 역량강화를 위한 컨설팅
 - 기술평가 전문기관을 통한 투자용 기술평가(IR자료 고도화작업 및 피칭역량강화)
 - 경영진단 및 비즈니스 모델(BM)검증
- 지원규모 : 4개사 / 최대 7백만원(자부담 10%별도)

■ 추진계획

- 사업기간 : 2025년 2월 ~ 10월
- 모집방법 : 수행기관, 지자체 홈페이지 및 각종 매체를 통한 공모

■ 지원방향



■ 제출서류 (공고 첨부파일확인)

문의

(재)화동해산업연구원 기업지원부 이진욱 팀장/김태하 선임연구원

☎ 054-780-3463/3422

2-1. 제품고급화 패키지지원

■ 사업내용

- 지원대상 : 경북지역 해양수산 및 전·후방 연관산업 중소기업
- 지원내용
 - 제품고급화 및 시장 진입에 필요한 비용 지원
 - 제품개선, 마케팅, 유통판로개척, 홍보 등 소요비용
 - 제품고급화(제품개선) + 마케팅, 유통, 홍보(택1)
- 지원규모 : 5개사 / 최대 20백만원(자부담 10%별도, 평가에 따른 차등지원)

■ 추진계획

- 사업기간 : 2025년 2월 ~ 10월
- 모집방법 : 통합광고, 지자체 홈페이지 및 각종 매체를 통한 공모
- 지원방식 : 개별 및 회원사
 - 사업비 선입금(보증보험필수)
 - 외부 회계감사보고서를 통한 사업결과보고
- 지원항목
 - 제품개발(재료비 20% 이내), 신규인력(입사 6개월 이내) 사업비의 10% 한도 내에서 인건비 계상가능, 기타 지원비용은 기업의 사업계획서 의거 지원(평가에 따른 사업비 조정)

■ 지원방향



■ 제출서류 (공고 첨부파일확인)

문의

(재)한동해산업연구원 기업지원부 이진욱 팀장/류현재 전문연구원

☎054-780-3463/3462

2-2. 시장맞춤형 제품개발 패키지지원

■ 사업내용

- 지원대상 : 경북지역 해양수산·연관산업 내 중소기업 중 수요처의 구매요청 제품개발(요청금액이 지원금액의 3배 이상)
- 지원내용
 - 수요처에 구매를 확약한 신제품 기술개발에 소요되는 비용
 - 제품개발, 마케팅, 유통판로개척, 홍보 등 소요비용
 - 제품개발 + 마케팅, 유통, 홍보(택1)
 - 수요처 구매확약서 및 계약서 등 증빙서류 제출 필수
- 지원규모 : 3개사 / 최대 20백만원(자부담 10%별도, 평가에 따른 차등지원)

■ 추진계획

- 사업기간 : 2025년 2월 ~ 10월
- 모집방법 : 통합공고, 지자체 홈페이지 및 각종 매체를 통한 공모
- 지원방식 : 개별 및 회원사
 - 사업비 선입금(보증보험필수), 외부 회계감사보고서를 통한 사업결과보고
- 지원항목
 - 제품개발(재료비 20% 이내), 신규인력(입사 6개월 이내) 사업비의 10% 한도 내에서 인건비 계상가능, 기타 지원비용은 기업의 사업계획서 의거 지원(평가에 따른 사업비 조정)

■ 지원방향



■ 제출서류 (공고 첨부파일확인)

문의

(재)화동해산업연구원 기업지원부 이진욱 팀장/류현재 전문연구원

☎ 054-780-3463/3462

3-1. 국내전시회 참가지원(개별, 공동)

■ 사업내용

- 지원대상
 - 경북지역 해양수산 및 전·후방 산업 중소기업
- 지원내용
 - 국내 전시 박람회참가 지원(개별 및 공동 홍보관 운영, 부스임차, 장치 등)
 - 공동전시 식품전, 메가쇼, 부산 국제수산물식품엑스포
 - 개별전시 기업당 3백만원지원 (자부담 10%별도)
- 지원규모 : (개별)5개사 / 최대 3백만원(자부담 10%별도)
(공동)3건 / 100백만원

■ 추진계획

- 사업기간 : 2025년 2월 ~ 10월
- 모집방법 : 수행기관, 지자체 홈페이지 및 각종 매체를 통한 공모
- 지원방식 : 개별 및 공동
 - (개별) 희망 전시박람회 선지출 후 증빙서류 확인 후 사업비입금

■ 지원방향



■ 제출서류 (공고 첨부파일 확인)

문의

(재)화동해산업연구원 기업지원부 김유진 선임연구원

☎ 054-780-3471

창업
투자

제품
개발

마
케
팅

해
외
마
케
팅

역
량
강
화

3-2. 홍보 마케팅지원

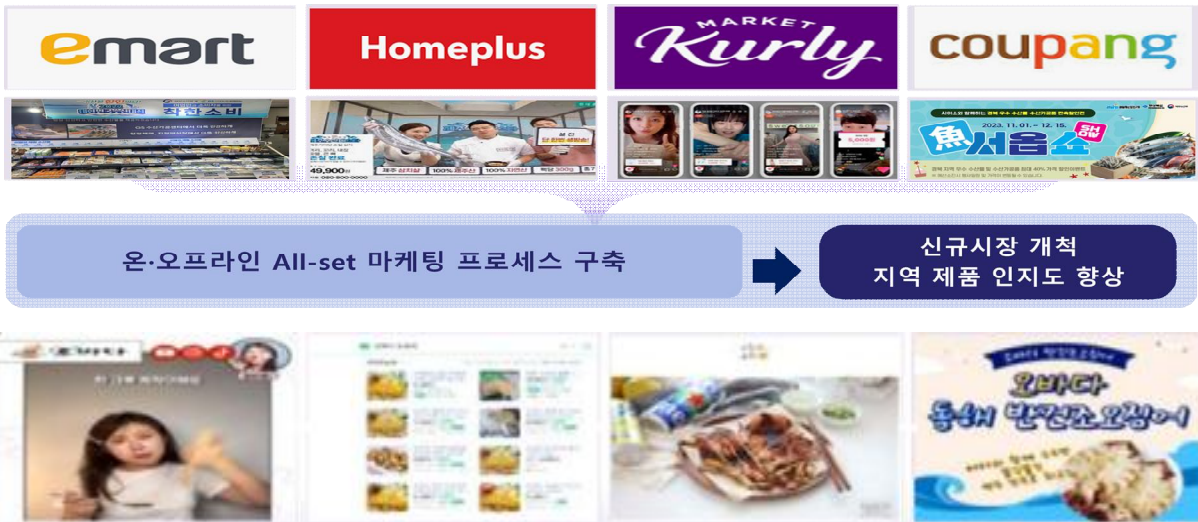
■ 사업내용

- 지원대상
 - 경북지역 해양수산 및 전·후방 산업 중소기업
- 지원내용
 - 매체 활용홍보(포털사이트, SNS, 유튜브 홍보 등)
 - 상세페이지 제작 및 리뉴얼
 - 홍보물제작(홍보동영상, 카달로그 등)
- 지원규모 : 8개사 / 최대 5백만원(자부담 10%별도)

■ 추진계획

- 사업기간 : 2025년 2월 ~ 10월
- 모집방법 : 통합공고, 지자체 홈페이지 및 각종 매체를 통한 공모

■ 지원방향



■ 제출서류 (공고 첨부파일확인)

문의

(재)화동해산업연구원 기업지원부 김유진 선임연구원

☎ 054-780-3471

3-3. 온오프라인 프로모션지원

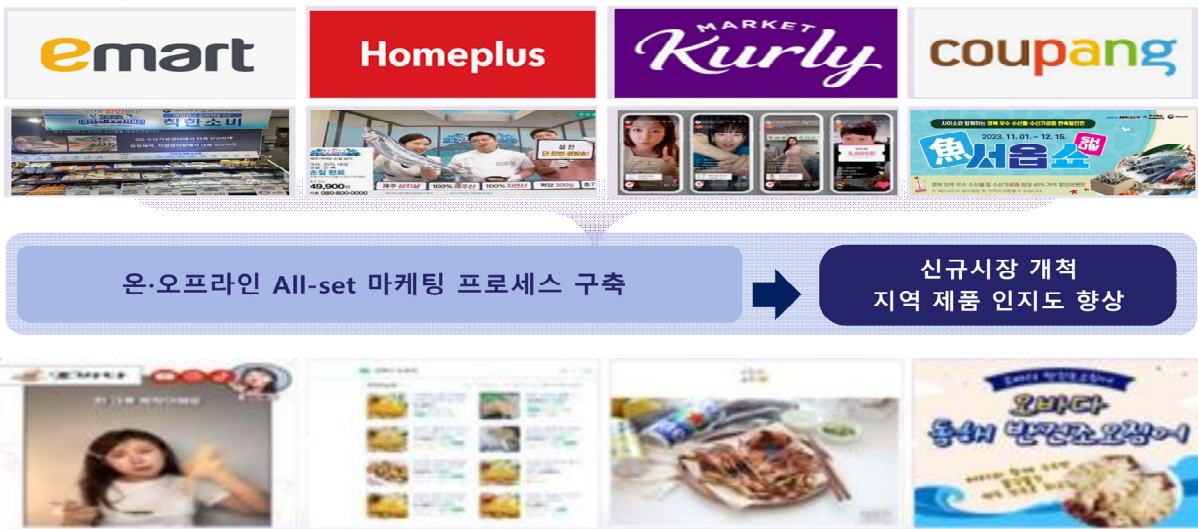
■ 사업내용

- 지원대상
 - 경북지역 해양수산 및 전·후방 산업 중소기업
- 지원내용
 - 국내 프로모션지원(시식·시음, 대형유통업체 판촉행사 등)
 - 온라인 프로모션(E-커머스, 광고, 온라인유통판촉 등)
- 지원규모 : 10개사 / 최대 7백만원(자부담 10%별도)

■ 추진계획

- 사업기간 : 2025년 2월 ~ 10월
- 모집방법 : 통합광고, 지자체 홈페이지 및 각종 매체를 통한 공모

■ 지원방향



■ 제출서류 (광고 첨부파일확인)

문의

(재)화동해산업연구원 기업지원부 김유진 선임연구원

☎ 054-780-3471

3-4. 포장디자인 개선 및 고급화 지원

■ 사업내용

- 지원대상
 - 제품의 대외판매·수출을 위한 제품 포장디자인 개발이 필요한 기업
- 지원내용
 - 제품의 국·내외 판매를 위한 포장디자인 개선 지원
 - 기존 제품의 용기 및 포장디자인 고급화를 위한 개선비용 지원
- 지원규모 : 5개사 / 최대 5백만원(자부담 10%별도)

■ 추진계획

- 사업기간 : 2025년 2월 ~ 10월
- 모집방법 : 통합공고, 지자체 홈페이지 및 각종 매체를 통한 공모

■ 지원방향



유망기업 선정



포장디자인 개선 지원



용기디자인 개선 지원

■ 제출서류 (공고 첨부파일 확인)

문의

(재)화동해산염연구원 기업지원부 김유진 선임연구원

☎ 054-780-3471

4-1. 해외전시회 참가지원

■ 사업내용

- 지원대상 : 지역 해양수산·전후방 연관산업내 직간접 수출이행기업, 해외진출(신규바이어, 시장판로개척, 홍보)수요기업
- 지원내용
 - 공동 홍보관 기획 및 부스운영에 관한 비용
 - 지원기업별 최대 2인 왕복항공료 지원(150만원 한도)
전시제품의 물류비지원(최대 1백만원이내)
 - 부스설치 부대비용, 공동홍보물 제작, 통역지원, 현장 프로모션 지원
 - 해외 시장조사 및 바이어 발굴비용 지원
- 지원규모 : 2건(12개사) / 공동

■ 추진계획

- 사업기간 : 2025년 2월 ~ 10월
- 모집방법 : 각종매체 및 수행기관 홈페이지 등을 통한 사업 공개 모집

■ 지원방향



■ 제출서류 (공고 첨부파일확인)

문의

(재)화동해산업연구원 기업지원부 김유진 선임연구원

☎ 054-780-3471

4-2. 해외현지프로모션 및 수출상담회지원

■ 사업내용

- 지원대상 : 지역 해양수산·전후방 연관산업내 직간접 수출이행기업, 해외진출(신규바이어, 시장판로개척, 홍보)수요기업
- 지원내용
 - (프로모션)해외 온오프라인마켓테스트 및 프로모션지원
 - (수출상담회)바이어발굴, 행사장 임차비용, 통역 지원기업별 최대 2인 왕복항공료 지원(150만원 한도) 전시제품의 물류비지원(최대 1백만원이내)
- 지원규모 : 2건(12개사) / 공동

■ 추진계획

- 사업기간 : 2025년 2월 ~ 10월
- 모집방법 : 각종매체 및 수행기관 홈페이지 등을 통한 사업 공개 모집

■ 지원방향



■ 제출서류 (공고 첨부파일확인)

문의

(재)화동해산업연구원 기업지원부 김유진 선임연구원

☎ 054-780-3471

5-1. 국내외 품질인증 및 기술지원

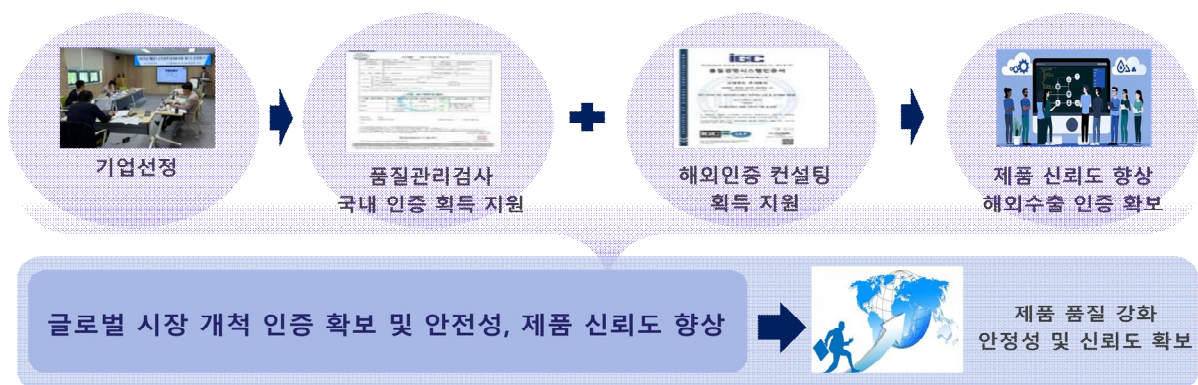
■ 사업내용

- 지원대상 : 경북지역 해양수산 및 전·후방 연관산업 중소기업
- 지원내용
 - HACCP 품질인증을 위한 제품 검사, 가공용수 수질검사
 - 제조공정 원료 및 공정품 검사, 유통기한 검사, 제품 영양성분 분석
 - 해외인증 : 할랄, 코셔, ASC(Aquaculture Stewardship Council), MSC(Marine Stewardship Council), FDA (미국보건후생성 승인), 해외수출을 목적으로 하는 인허가 등 컨설팅 및 획득 지원
- 지원규모 : 8개사 / 최대 2백만원(자부담 10%별도)

■ 추진계획

- 사업기간 : 2025년 2월 ~ 10월
- 모집방법 : 통합공고, 지자체 홈페이지 및 각종 매체를 통한 공모

■ 지원방향



■ 제출서류 (공고 첨부파일확인)

문의

(재)화동해산업연구원 기업지원부 김유진 선임연구원

☎ 054-780-3471

5-2. 수요맞춤 혁신역량 강화교육지원

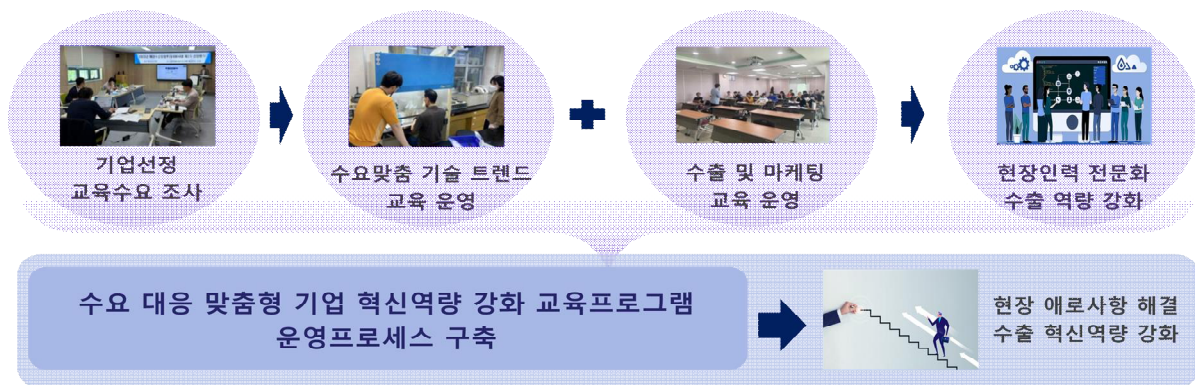
■ 사업내용

- 지원대상
 - 경북지역 해양수산 및 전·후방 연관산업 중소기업, 예비/신규창업 등
- 지원내용
 - 기업 수요 맞춤형 기술트렌드 교육프로그램 운영(해외인증, 품질관리 등)
 - 기업 수요 맞춤형 수출 및 마케팅 교육 프로그램 운영(KOTRA 등 연계)
- 지원규모 : 1건(10개사) / 공동

■ 추진계획

- 사업기간 : 2025년 2월 ~ 10월
- 모집방법 : 통합공고, 지자체 홈페이지 및 각종 매체를 통한 공모

■ 지원방향



■ 제출서류 (공고 첨부파일확인)

문의

(재)화동해산업연구원 기업지원부 김유진 선임연구원

☎ 054-780-3471

Ⅲ. 지원절차 및 방법

1. 지원절차 및 방법
2. 필수제출서류
3. 가점사항 및 신청제한 사항

1

지원절차 및 방법

■ 세부 지원절차

구 분	주 요 내 용	비 고
사업설명회 개최	○ 알 림 : 수행기관 및 지자체, 유관기관, 홈페이지 등	사업설명회 개최(지역순회)
사업공고 및 신청서 접수	○ 공 고 : 수행기관 및 지자체, 유관기관, 홈페이지 등 ○ 접 수 처 : (재)환동해산업연구원 기업지원팀 E-mail 및 우편접수	사업신청서를 비롯한 양식은 사업공고 공지사항을 참조
서류검토	○ 자격요건 및 구비서류 확인	MIRE 실무위원회
지원·선정 평가	○ 선정평가위원회 개최 (외부전문가 5인 또는 7인이내 구성, 지역외 30% 이상) ○ 지원대상기업 선정 및 지원범위 결정 ○ 해양수산 창업투자, 제품개발 발표심사 추가	선정평가 위원회
선정결과 안내 및 협약체결	○ 지원기업 확정 및 협약체결(수행기관-기업)	협약
사업수행 결과보고	○ 사업수행 및 현장실태조사 ○ 성과모니터링 ○ 사업비정산 보고서제출 ○ 결과수행 보고서 및 성과물제출	MIRE 실무위원회
최종평가 위원회	○ 제품개발 지원사업 최종평가 ○ 평가위원회 개최 (외부전문가 7인이내 구성, 지역외 30% 이상) ○ 과제달성도 및 성과창출 사항 평가 ○ 과제계획서 대비 목표달성도 평가	평가위원회
만족도조사 성과관리	○ 고객만족도 조사결과 → 피드백 ○ 성과관리(성과보고회) ○ 최종보고서제출	차년도 사업 계획에 반영

2

필수제출서류

■ 제출서류(공통)

○ 신청 시 제출서류

구분	서류명	비고
1	신청현황표	- 사업신청서 양식과 함께 배포
2	개인정보 이용 및 제공동의서	
3	신청자격 적정성 확인서	
4	정보활용동의서	
5	프로그램별 사업계획서	
6	표준재무제표 또는 부가가치세 과세표준증명	최근 3년간 재무제표 또는 부가세증명원 - 설립 1년 이내 기업 제외 - 예비창업자 및 매출이 없는 기업은 미제출
7	사업자등록증	수혜기업 대표자 명의의 사업자등록증
8	국세·지방세 완납증명서	- 신청서 제출일 기준 발행본
9	4대보험 가입자명부	- 신청서 제출일 기준 발행본
10	가점관련 증빙서류	- 가점사항 확인 후 제출

○ 결과보고 시 제출서류

구분	서류명	비고
1	지원별 결과보고서	- 결과보고서 제출
2	품목제조신고서	- 제품개발 지원프로그램 수행 기업 필수
3	신시장개척증빙	- 기존거래처외 신규거래처(국내외) 계약서 및 납품 증빙
4	혁신향상도증빙	- 생산성증대, 원가절감, 제품개선 등 증빙
5	청년참여노력도증빙	- 4대 보험가입자명부 청년(40세 미만) 50% 이상
6	4대보험가입자명부	- 결과보고 제출일 기준 발행본
7	부가세증명원	
8	수출실적관련증빙	- 수출필증, 수출실적증명원 제출

3 가점사항 및 신청제한 사항

사항		내용	배점
가점	해양수산 창업 콘테스트 수상자	해양수산부에서 주최하는 해양수산 창업 콘테스트 수상자 *해양수산부 또는 해양수산과학기술진흥원으로부터 받은 상장 및 공문 등	5
	예비오션스타기업	해양수산부 예비오션스타 기업으로 지정된 기업	5
	수출실적기업	최근 3년간 수출실적 우수 표창기업 (한국무역협회, 중소벤처기업부, 산업통산자원부 등)	2
	투자유치기업	모태펀드 및 투자유치 성공 기업	2
	여성기업	여성기업 확인서	1
	청년기업	대표자 만 40세 미만	1
신청 제한	사업 포기기업	(정당한 사유없이)전년도 사업 포기 기업, 사업비 반납 기업	1년 이내
	성과조사/사업 불이행기업	(정당한 사유없이)전년도 사업 성과 조사 불이행/불성실 기업	

※ 사업포기 기업 및 성과조사 불이행 기업의 경우 1년 이내 사업신청 불가

※ 가점은 최대 5점을 넘지 못함.

○ 신청제한

- 신청자격 조건을 충족하지 못하거나 제출서류 허위기재·누락한 경우
- 정부 및 지자체 등 정부지원사업의 참여제한에 해당하는 경우
- 공고내용의 기본 목적에 부합하지 아니한 경우

○ 기타사항

- 지원사업 협약 후 의무사항(4대보험가입자명부, 기타관련자료) 요청에 불성실 응답시 사업취소, 지원금 환수조치 등 제재 조치(협약 제7조_관련자료의 제출)
- 공고문 미 숙지로 인한 제출서류 누락으로 인한 책임은 신청자에게 있음
- 당초 사업계획을 무단 변경하여 지원금 집행 시 해당 금액 불인정 및 환수 조치
- 본 공고문에 명시하지 않은 사항에 대하여는 (재)환동해산업연구원 기업지원 제규정 등을 따름.

IV. 사업 유의사항

1. 사업 유의사항
2. 2025년 보조금 집행지침

1

사업 유의사항

2025년 사업 유의사항

구분	사업명	자부담	사업비 계상 및 기타 유의사항
창업투자	창업성공 빌드업 패키지지원	10%	<ul style="list-style-type: none"> - 신규창업의 경우 결과보고 후 정산(후지급) - 장비구입, 출장비, 회의비 계상 불가 - 제품개발의 경우 재료비는 사업비의 20%를 초과할 수 없음
	IR데모데이 및 창업지원설명회지원	-	
	투자 엑셀러레이팅지원	10%	
제품개발	제품고급화 패키지지원	10%	<ul style="list-style-type: none"> - 사업비는 주관기관에서 100% 선지급 (기업명의 통장개설, 사업비지급요청공문, 보증보험 발급 필수) - 선지급 사업비는 공급가액 기준으로 하며 부가가치세(사업비의 10%금액, 자부담 10%) 입금 후 협약 진행 - 인건비, 장비구입, 출장비, 회의비 계상 불가 (단, 6개월 이내 신규직원은 인건비 계상 (총 사업비의 10%이내 가능)) - 제품개발의 경우 재료비는 사업비의 20%를 초과할 수 없음
	시장맞춤형 제품개발 패키지지원		
마케팅	국내전시회 참가지원(개별)	10%	- 개별기업 전시회소요비용 선 지출 후 사업비 지급
	국내전시회 참가지원(공동)	-	- 주관기관 공동진행 - 기업당 비품관련지원은 50만원(부가세포함)한도
	홍보마케팅지원	10%	<ul style="list-style-type: none"> - 결과보고서 확인 후 연구원에서 해당 수행기업으로 지원금 입금 - 인건비, 장비구입, 출장비 계상 불가
	온오프라인 프로모션지원	10%	
	포장디자인 개선 및 고급화지원	10%	
해외마케팅	해외전시회 참가지원	-	<ul style="list-style-type: none"> - 주관기관 공동진행 - 항공료지원 (1개사 최대2인, 왕복 항공료 지원150만원한도) - 물류비용지원 : 1개사 100만원 이내
	해외현지 프로모션 및 수출상담회지원		
역량강화	국내외 품질인증 및 기술지원	10%	<ul style="list-style-type: none"> - 품질인증 및 컨설팅외 비용 계상 불가 - 결과보고서 확인 후 연구원에서 해당 수행기업으로 지원금 입금
	수요맞춤 혁신역량 강화교육지원	-	- 주관기관 공동진행

2 보조금 집행 지침

구분	사업명	주요증빙	비고	
창업투자	창업성공 빌드업 패키지지원	*필수증빙(재료비 등) - 사업자등록증(수행사) - 통장사본(수행사) - 세금계산서 - 거래명세서 - 견적서 및 비교견적서 - 물품검수조서 - 이체확인증 *지식재산권 지원 - 출원서 및 등록서 사본 *품질인증 지원 - 성적서 및 인증서 사본 *컨설팅 지원 - 전문가 이력서 - 신분증 사본 - 통장사본 - 컨설팅보고서 및 일지	<ul style="list-style-type: none"> 집행금액이 100만원 이상 일 경우 2개 업체 비교견적서 제출 (비교견적 제출불가 시 사유서 제출) 당초 사업계획에 반영되지 않은 예산집행 불인정(예산변경이 필요한 경우 사전승인 후 예산집행) 사업내용 변경 협약만료 1개월 전까지 변경 허용 협약만료일 후 회계정산비 제외 사업비 집행 불가 보조금 외 용도 지출금지 	
	투자 엑셀러레이팅지원			
	IR데모데이 및 창업지원설명회지원	-		
제품개발	제품고급화 패키지지원	*필수증빙(재료비 등) - 사업자등록증(수행사) - 통장사본(수행사) - 세금계산서 - 거래명세서 - 견적서 및 비교견적서 - 물품검수조서 - 이체확인증	<ul style="list-style-type: none"> 모든 지출서류의 수신처를 (재)환동해산업연구원으로 발행(세금계산서 등 지출서류 일체) 	
	시장맞춤형 제품개발 패키지지원			
마케팅	국내전시회 참가지원(개별)	*필수증빙(재료비 등) - 사업자등록증(수행사) - 통장사본(수행사) - 세금계산서 - 거래명세서 - 견적서 - 물품검수조서 - 이체확인증(전시참가비)		<ul style="list-style-type: none"> 집행금액이 100만원 이상 일 경우 2개 업체 비교견적서 제출(비교견적 제출불가 시 사유서 제출) 당초 사업계획에 반영되지 않은 예산집행 불인정(예산변경이 필요한 경우 사전승인 후 예산집행) 사업내용 변경 협약만료 1개월 전까지 변경 허용 협약만료일 후 회계정산비 제외 사업비 집행 불가 보조금 외 용도 지출금지
	국내전시회 참가지원(공동)		-	
	홍보마케팅지원	*필수증빙(재료비 등) - 사업자등록증(수행사) - 통장사본(수행사) - 세금계산서 - 거래명세서 - 견적서 및 비교견적서 - 이체확인증		
	온오프라인 프로모션지원			
	포장디자인 개선 및 고급화지원			
해외마케팅	해외전시회 참가지원	-	-	
	해외현지 프로모션 및 수출상담회지원			
역량강화	수요맞춤 혁신역량교육 지원	-	-	
	기술 지원 (인증, 컨설팅 등)	- 사업자등록증(수행사) - 통장사본(수행사) - 세금계산서 - 거래명세서 - 견적서 및 비교견적서 - 이체확인증(자부담)	<ul style="list-style-type: none"> 모든 지출서류의 수신처를 (재)환동해산업연구원으로 발행(세금계산서 등 지출서류 일체) 	

- ※ 정산보고 시 증빙서류 제출(원본 제출 원칙이며, 사본 제출 경우 “원본대조필”처리 필수)
- ※ 보조금 집행은 보조금 통장 사용(신규개설)을 원칙으로 하며, 현금인출 사용불가
- ※ 협약만료 전까지 회계감사를 필히 받아야 하며, 사업비 전체 소진을 원칙으로 함(이자포함)
- ※ 대표자와 임직원 및 그 가족(직계존비속, 부부) 업체와 거래불가-해당금액 불인정 조치



경북 해양수산 창업 · 투자지원센터