



해외 진출 희망기업 **Tip!**

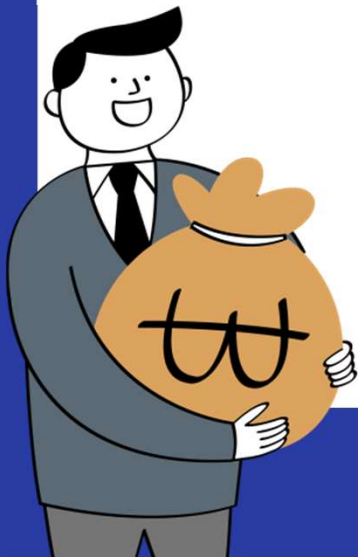
GMS

(GBC 수출대행 사업)

활용법

저비용으로 고효율 도전!

경기도 기업의 해외진출을 응원합니다.



GBSA
경기도경제과학진흥원

GBC 소개

(경기도 해외사무소)

GBC = Gyeonggi Business Center

2005년 뭄바이 GBC 개소 이래

전세계 17개국 22개소에 위치한 거점에서

해외시장조사, 바이어 발굴, 현지기관 협의, 수출계약 협상 등

도내 중소기업의 현지지사 역할을 수행하고 있습니다.



GMS 소개

(GBC 수출대행 사업)

GMS = GBC Marketing Service

독자적으로 해외 진출이 어려운 도내 중소 수출기업을 대신하여

해외 비즈니스 플랫폼인 경기비즈니스센터(GBC)에서

시장조사-수출거래선발굴-거래주선-거래성약 단계에 이르기까지

기업의 해외마케팅을 현지에서 밀착지원 하는 프로그램임



시장 조사



수출거래선 발굴



거래 주선



거래 성약

GMS 모집 개요

(GBC 수출대행 사업)

모집기간: 2025. 7. 1(화) ~ 7. 18(금)

참가대상: 17개국 22개소

참가비용: 선정 지역당 1,100,000 원

지원대상: 경기도 내 사업장 및 공장소재 기업

사업기간: 협약 체결 후 1년

지원사항:



바이어 발굴,
피드백 리포트



온+오프라인
홍보



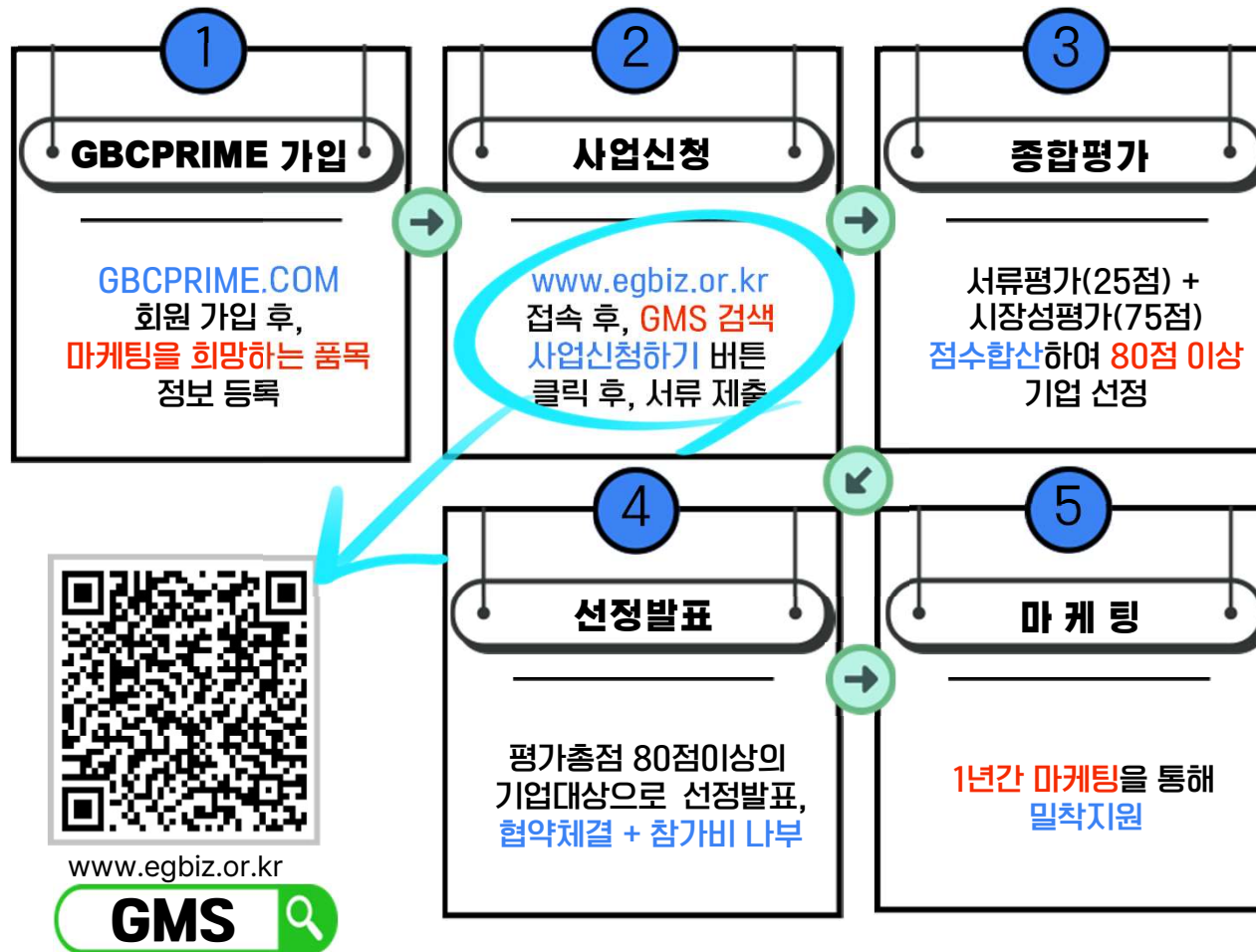
마케팅
담당지정, 현지
출장 동행지원



GBC 활용
- GBM, GPS

GMS 신청 방법

(GBC 수출대행 사업)



05

GMS 문의처 안내

(GBC 수출대행 사업)

운영 요일

OPERATING DAY

MON - FRI

운영 시간

OPERATING TIME

09:00 - 18:00

Q. 이런 문의는 어디에 하면 되나요?

○ 일반 상담 031) 259-6132

031) 259-6137

031) 259-6139

○ 이메일 gms@gbcprime.com



신청지역 수에 제한이 있나요?

GBC 신청 및 선정지역 수에 제한은 없습니다.

유망품목이 아닌 품목은 지원이 불가능한가요?

참여 가능합니다. GBC에서 참고 자료로 제공한 것으로
기업에서 원하시는 지역이 있으시면 신청하시고, **시장성 평가**
를 통해 최종 선정여부를 확인해 보실 수 있습니다.

수출경험이 없어도 참가 가능한가요?

참여 가능합니다. **현지 시장성이 있다고 판단이 되면,**
수출경험과 상관없이 지원이 가능합니다.
수출실적 0인 경우 **수출실적증명서 내 0원으로 기입된 자료를**
발급, 제출해 주시면 됩니다.



2

신청결과는 언제쯤 나오나요?

신청마감 이후 선정까지 4주 소요되며, 8월 초 발표예정입니다.

참가비 지불은 언제, 어떻게 하나요?

선정 이후 협약단계에 참가비를 지불해 주시면 됩니다.
지불방법은 일반이체방식(청구용 세금계산서 발행, 입금)과
수출바우처 활용 방식(보유한 수출바우처 정상) 2가지가 있습니다.

중도 포기가 가능할까요?

선정 발표일 기준 7일 이내 취소시 포기 가능합니다.
다만, 그 이후에 포기하시는 경우
결제 및 포기시점에 따라 다르니 문의 주시기 바랍니다.

참고

GBM 추가 안내

(GBC 바이어 매칭 화상상담: GBC Business Matching)

모집기간: 연중상시 / 1년 6회 신청가능

참가대상: 17개국 22개소

참가비용: 무료

지원대상: 경기도 내 사업장 및 공장소재 기업

신청방법: GBM 홈페이지에서 온라인 신청
(gbcprime.com) 제품등록 필수

www.egbiz.or.kr

GBM 



GBC 상하이



SOMETHING NEW! SOMETHING DIFFERENT! SOMETHING SPECIAL!

GBC 상하이는 2010년 설립된 중국 설립 1호 GBC입니다.
중국 최대 경제권 장강 삼각주 중심 상하이를 비롯하여
강소성, 절강성, 안휘성, 산둥성, 복건성, 하북성에서 활동하고 있습니다.

GBC상하이 이병직 소장은 우리 기업 경영과 해외 수출을 지원하는 KOTRA,
중진공에서 약 25년간의 현장 경험을 바탕으로 정부, 기관, 협회 등 폭넓은 네
트워드를 통해 한-중 기업간 무역, 기술협력, 공동투자 등을 상시 자문드리고
있습니다.

2025년도 GBC상하이가 꼽은 유망 품목은 반도체, 영유아용품, 식품, 화장
품(기초), 레저 및 아웃도어 제품입니다. 경기도 기업인 분들의 많은 관심 부
탁드립니다.

이병직 소장





GBC 선양



베이징, 톈진, 선양, 창춘, 하얼빈, 다롄, 옌벤 등 중국 북부시장에서 활동하고 있는 GBC 선양은 국제무역 분야 20년 경력의 남경숙 소장을 중심으로 마케팅 경력 10년의 베테랑 직원과 함께하고 있습니다.

남경숙 소장



Made in Korea의 영원한 이웃 시장! 중국 북부 진출에 비법 전수! ☆☆☆

수입 무역상, 전자상거래, 투자사 등 6,000개 이상의 바이어 DB와 지역정부 네트워크를 활용하여 수출 뿐만 아니라 기술제휴, 투자유치 등을 지원해 드리고 있습니다.

특히 GBC 선양은 현지 유명전시회에 'GBC관'으로 공동관 형태로 참여해 GMS 기업을 대신하여 전시 마케팅을 수행하고 있습니다.
 '25년도 유망품목으로는 생활용품, 뷰티미용, 헬스케어, 식음료, 영유아용품, 산업재(반도체, 배터리, 에너지 등) 전반으로 꼽고 있습니다.



GBC 광저우



산업재(소재·부품·장비)에서 소비자까지, Marketing Total Packaging Service!

GBC 광저우는 2016년 설립되어 경기도 기업의 중국 화남지역 마케팅 및 중국 진출을 돕고 있습니다. 중국 화남지역의 중심인 광둥지역은 최대 경제권이자 최대 소비시장으로 경제·무역·소득·소비 모든 방면의 중국내 No.1 입니다.

GBC 광저우의 김기준 소장은 산업재 분야의 국내외 마케팅을 진행하였고 2011년부터 중국 현지에서 한국기업의 법인장 등을 역임한 중국 마케팅 전문가입니다. 광저우 지역 특징과 유망품목은 아래와 같습니다.

- 세계 최대 IT, 가전, 전자산업의 중심지 > 소재, 부품, 장비, 소프트웨어 등
- GDP, 생활수준이 가장 높은 지역 > 의료, 문화, 서비스 등
- 아시아박람회(캔톤페어, 선물용품페어, 홍콩메가쇼) 참관 > 미용, 식품, 생활용품 등

김기준 소장





GBC 충칭



GBC 충칭은 중국 서부시장 진출을 위한 거점입니다. 박운본 소장은 중국 청두, 베이징, 항저우에 주재하며 전자상거래 관련 사업을 20여 년 추진한 경험으로 온라인몰 입점, 주문배송, 결제, 정산까지 원스톱 프로세스를 구축하여 도내 중소기업에 중국시장 온라인 진출 해법을 제시해 드리고 있습니다.

박운본 소장



품목별 맞춤형 서비스로 중국 내륙 수출 한 번에 해결하세요! ☆

경기도 기업 최고의 제품을 타오바오 채널에 입점하고 판매할 수 있도록 중점 지원하는 가운데, 또한 중국리셀러를 통해 국경간 무역(물류, 현지창고)을 위한 원스톱 서비스를 제공하고 있습니다. 뿐만 아니라 현지 수요 충족을 위한 충칭, 청두, 시안에 오프라인 안테나 매장을 운영하고 있으며 현지 기관, 방송국 등을 통한 적극적 마케팅이 가능합니다.

- 중국전자상거래 채널 입점/유통/라이브방송 : 화장품, 식품/건강식품, 고급생활용품
- 충칭 양강신구 생명과기성 협업 중국내 허가, 파트너발굴, 마케팅 : 미용기기, 미용주사제, 의료기기, 진단 디바이스, 키트
- 충칭 양강스위스산업원 내 구축된 GBSA 중국창신센터 거점지원 : 스타트업 대상 중국 시장 기반 인큐베이션 및 액셀러레이팅
- 충칭 YUE스포츠, 청두방송국 협업, 청두/충칭 관련 협회 연계 마케팅 지원 : 스포츠/이스포츠 관련 운동용품/장비, 교육/연수, 스타선수 굿즈



GBC 도쿄



GBC Tokyo는 일본 시장에 성공적으로 진출하고자 하는 경기도 기업을 위한 종합 지원 거점입니다.

한신 소장은 일본 도쿄에 주재하며 20년 이상의 한일 비즈니스 매칭 지원 업무의 경험과 폭넓은 현지 네트워크 활용을 통해 시장조사에서부터 바이어 발굴 지원, 원스톱 서비스가 가능한 수출업무 지원 등 도내 중소기업들의 일본 진출을 위한 종합적인 서비스를 제공해 드리고 있습니다.

한신 소장



일본 수출에 필요한 모든 것! GBC 도쿄를 찾아주세요! 

GBC Tokyo는 일본 내 온/오프라인 유통채널을 포함하여 다양한 비즈니스 네트워크를 활용을 통해 경기도 기업의 일본 시장 진입을 촉진합니다.

특히, 일본 시장 진출을 위한 법률 자문, 원스톱 물류 서비스 제공, 거점 설립 등의 지원을 통해 초기 리스크를 최소화하며, 기업이 안정적으로 사업을 확장할 수 있도록 지원합니다.

- 뷰티미용 제품(미백, 마스크팩, 헤어케어), 식품, 전자제품, 친환경제품, 농기계
- 바이오·헬스케어, 영·유아용품, K-POP 캐릭터 상품, IT 기술제품, 아이디어제품



GBC 호치민



아세안 제1의 핵심무역 파트너, 전략적 방안을 제시해 드립니다

GBC 호치민 김동영 소장은 27년 이상의 베트남 무역과 마케팅 경험을 통해 경기도 기업이 안정적으로 현지에 진출하고 사업기반을 구축하게끔 유통계약, 총판계약, 수출계약 등을 지원하고 있습니다.

- 각종 소비재(뷰티헬스, 생활용품, 가전, 식품, 건강식품 등)
- IT, 통신, 소프트웨어
- 의료, 바이오
- 각종 산업재 및 원자재(기계, 화학, 전기, 전자 등)
- 프로젝트 개발(건설, 환경 프로젝트)

김동영 소장





GBC 방콕

2020년 GBC 방콕 개소 이후 경기도 기업의 태국 수출 진흥을 위하여 태국 정부, 기관, 협회, 기업인들과 활발한 교류를 하며 협력 및 지원활동을 하고 있습니다.

이상준 소장은 태국에서 30년 이상 정부 프로젝트, 건설, 통신 산업에 종사한 현지 전문가입니다.



이상준 소장



태국진출, GBC 방콕과 함께 똑똑하게 수출하세요! ☆☆

GBC 방콕은 아래의 프로세스로 매년 실질 계약 성과를 높이고 있습니다.

1. 태국 정부 주도로 추진하는 핵심산업 수요와 트렌드 분석
2. 품목별 전문 바이어 DB를 활용하여 기업과 유력 바이어와의 매칭
3. 바이어의 빠른 피드백과 대응으로 계약가능성 제고

- 유망품목 : 4차 산업 및 스타트업, 의료 및 바이오, 고급 영유아제품, 고령화로 인한 실버 제품, 반려동물 제품, 전문 의료 기기, 스마트 기기, 건설자재, EV 관련 제품



GBC 자카르타

1. GBC 자카르타는 귀하의 비즈니스가 인도네시아 시장에 성공적으로 진출할 수 있도록 최상의 지원을 제공하는 파트너입니다.
3대째 인도네시아에 거주하며 풍부한 경험과 현지 네트워크를 자랑하는 신호진 소장을 비롯하여, 다양한 분야의 전문성을 갖춘 GBC 자카르타 팀은 최적화된 비즈니스 전략을 제시합니다.
2. GBC 자카르타는 초기 시장 분석, 현지화 전략 수립, 파트너십 개발, 법적 규정 준수 확인까지 다양한 업무를 수행합니다.
인도네시아 시장은 절차가 까다롭고 복잡하기 때문에, 준비된 기업만이 성공할 수 있습니다. 저희는 이러한 과정을 디테일하게 지원하여 진출 준비를 돕고, 인도네시아 적합 바이어와 연결을 통해 기업의 비즈니스 확장을 효과적으로 도울 것입니다.
3. GBC 자카르타와 함께라면 인도네시아 시장 진출의 첫걸음을 튼튼히 내딛을 수 있습니다.
경기도 기업이 번창할 수 있도록 현지 시장의 특성에 맞춘 전략적 접근과 전문적인 지원을 제공할 준비가 되어 있습니다. GBC 자카르타와 함께 인도네시아에서 새로운 기회를 발견하고 성공적인 미래를 개척하시길 바랍니다.

유망품목은 환경 관련제품, 제조업체, 건설안전 점검 장비제조업체, 스마트팜 솔루션, IT장비 및 소프트웨어, 아동/장애우 교육센터 및 프로그램 등 종합입니다.

신호진 소장





GBC 마닐라

GBC 마닐라 김보석 소장은 17년간의 기업 운영 노하우로 시장의 흐름과 동향을 파악하여 한국 기업의 필리핀 진출을 돕는 중추적 역할을 하고 있습니다. 제품에 따른 시장의 수요를 분석, 마케팅 전략을 세우고 안정적인 공급을 이끌어내는 사업 파트너입니다.



김보석 소장



기회를 발굴하고 글로벌 비즈니스를 성장시키는 파트너, GBC 마닐라입니다.

GBC 마닐라는 한국 기업의 세계진출을 위한 첫 단추입니다. 영어권 국가인 필리핀은 동남아시아를 넘어 세계로 소문을 퍼나르는 스피커 역할을 할 뿐만 아니라 한국 제품에 대한 선호도가 남다른 국가입니다. 현지 기관, 기업과 매칭하여 제품을 소개하고 판매 루트를 확장하여 한국 기업의 글로벌 진출을 위한 다각적 지원을 이어가고 있습니다.

'25년도 유망품목으로 농기계, 시설 원예, 특장차, 건축, 의료, 스마트 기기를 꼽았습니다.



GBC 쿠알라룸푸르

GBC 쿠알라룸푸르는 2008년에 개소하여 지금까지 경기도 중소기업의 성공적인 동남아시아 진출을 돕고 인근국가인 싱가포르와도 탄탄한 비즈니스 네트워크를 구축하고 있습니다.



김지연 소장



아세안의 중심지, 말레이시아 진출은 GBC 쿠알라룸푸르! ☆☆

말레이시아는 아세안 국가 중에서도 발달된 인프라, 열린 비즈니스 환경 등으로 무역 중심의 국가로서 아세안의 중심지로 GBC 쿠알라룸푸르는 말레이시아 정부 부처와 우호적인 관계를 유지하여 유력바이어를 발굴하고 도내기업이 성공적인 결과를 도출할 수 있도록 지원하고 있습니다.

- 식품, 생활용품(가전, 주방, 홈리빙, 홈오피스),
- 건강(개인용품, 뷰티, 가정용 휘트니스)
- 건축자재(덥고 습한 날씨 고려)
- 유아용품(제조사)



GBC 뭄바이



경기도 제1 해외사무소, 오랜기간 쌓아온 노하우를 전수해 드립니다.

2005년 최초 설립된 GBC 뭄바이는 인도 최대 규모의 한국상품전시회인 'G-FAIR KOREA in Mumbai'를 포함하여 다양한 사업을 수행, 현재까지 7,300개사 이상의 경기도 기업의 인도진출을 위해 힘쓰고 있습니다.

뭄바이가 속해있는 마하라슈트라 주 특징은 아래와 같습니다.

- 높은 소득수준과 GDP 기여도로 인도 전체 1위 차지
- 금융, 상업(소매업), 제조업(자동차, 전자), 항공(물류) 발달
- 물류인프라(2개 항구, 3개 공항) 인도 전체의 물동량 50% 담당

GBC 뭄바이는 화장품, 자동차부품, 식품, 소비재, 전기차 관련 분야의 오랜 노하우와 경험으로 계약체결을 위해 적격 바이어를 발굴하고 상담을 주선하고 있습니다.

지네쉬 소장





GBC 벵갈루루



GBC 벵갈루루는 인도 내 우주, 항공, 제조, EV 등
 新기술산업의 중심도시이자 남부최대 경제벨트
 (첸나이, 벵갈루루, 하이데라바드) 중심도시에서 활동하며
 경기도 기업의 인도 남부지역 내 기술사업화를
 지원하고 있습니다.



인도 진출, 기술사업화 전문 GBC 벵갈루루와 함께 하시면 됩니다.

벵갈루루가 위치한 카르나타카주는 인도경제를 이끌고 있는 IT의 핵심도시로
 인도의 실리콘밸리로 불리고 있습니다. 또한 안정적인 도시재정을 바탕으로 인
 도 신산업의 투자와 인프라를 통해 외국인 투자 인도 1위를 달성한 곳입니다.

정준태 소장은 인도 IT 경험 5년, 기술사업화 및 무역경험 15년
 도합 20년 경력의 전문가로 인도 정부, 기관, 협단체, 기업간 네트워크를 활용,
 경기도 기업의 인도진출 전략 컨설팅 및 무역활동을 지원하고 있습니다.

- 유망품목 : 화장품, 식품가공 기계, 농기자재, 전자제품 및 소비재, 스마트미
 터, 재생에너지 관련 생산설비 및 기계류

정준태 소장





GBC 테헤란



이란은 석유, 천연가스, 광물자원을 보유하고 8,500만 명의 거대 인구를 거느린 중동국가에서도 잠재력이 큰 국가입니다.

GBC 테헤란 진대성 소장은 이란기업과 교류를 할 수 있는 방법에 대하여 수 년간 고민하고 방안을 제시해 드리고 있습니다.



위기를 기회로 만들면 시장을 선점할 수 있습니다!

정부주도의 제조업 육성정책에 따라 각종 산업재에 대한 수요가 늘어나고 있습니다. GBC 테헤란은 다수의 현지 경험을 통해 유력 바이어와 네트워크를 구축하고 '신뢰'의 이미지를 쌓아왔습니다.

- 유망품목 : 산업용 기계, 뷰티 의료기기, 제지필름류, 화장품 원료, 생활화학, 농산업(비료, 농약), 태양광 패널, 자동차 부품, UV코팅, 스마트 워치, 이동식 주택설비 및 장비

진대성 소장





GBC 나이로비



어렵기만 한 아프리카 수출, GBC 나이로비에 믿고 맡겨주세요

GBC 나이로비는 2018년 개소하여 아프리카 마케팅 전초기지의 역할을 수행하고 있습니다. 우만권 소장은 약 20년간 케냐에서 군수품부터 생활용품까지 다양한 한국제품을 취급해 본 경험을 활용하여 케냐 진출에 도움을 드리고 있습니다.

또한 GBC 나이로비는 나이로비 빌리지마켓 쇼핑몰 안에 GBC 나이로비 관을 구축하여 케냐 바이어와 소비자를 대상으로 경기도 우수기업의 제품을 홍보하고 판매하는 한편, 아프리카 시장의 니즈에 대하여 집중적이고 지속적인 시장조사를 하고 있습니다.

- 유망품목 : 자가진단키트, 개인위생용품, 화장품, 향수, 문구류, 장신구, 헤어약세서리, 스마트폰케이스, K-POP 캐릭터 상품, IT 기술제품, 음식모형, 영유아용품, 주방 및 생활용품, 생활가전, 보급형 의료기기, 자동차 액세서리 및 부품 등

우만권 소장





GBC 모스크바



GBC 모스크바를 운영하는 임상현 소장은 러시아에서 25년에 걸쳐 업무를 경험하고 현재 경기도 기업의 대 러시아 수출증진에 기여하고 있습니다.

임상현 소장



유럽과 아시아를 잇는 유라시아 경제의 중심지에서 파트너를 찾아드립니다. ☆☆

특히 러-우 사태 발발에도 위기 속에서 다양한 기회를 발굴하여 다양한 소비재 분야의 수출을 성공적으로 이끈 바 있습니다.

정세 변화에 민감하게 대응하는 한편, 돌파구를 마련하기 위해 노력하는 GBC 모스크바는 러시아 뿐만 아니라 인근 CIS(Commonwealth of Independent States) 지역간 전략적 파트너십을 체결하고 협력 네트워크를 구축하여, CIS 지역 진출을 희망하는 기업을 지원하고 있습니다.

- 유망품목 : 건강기능식품, 일반 식료품, 가정화학용품(개인위생용품), 의료기기 및 의료장비, 애완동물용품



GBC 타슈켄트



무궁무진한 발전, 협업의 가능성! 중앙아시아 진출의 적기는 바로 지금입니다.

1. 지속되는 연 5%의 경제성장률, 아시아-유럽의 新실크로드의 중심지이자 풍부한 자원 및 원자재 보유국입니다.
2. 약 3,700만 명 중앙아시아 최대 인구 보유국이자 연 80만 명 높은 출산률을 기록하고 있습니다.
3. 러시아-우크라이나 전쟁 이후 국제적으로 중요한 요충지로 부상하며 미국, 중국, 러시아 그리고 중동지역에서 이 곳 우즈베키스탄 진출을 서두르며 이들 국가들의 직접 투자가 급증하고 있습니다.
4. 우즈베키스탄 내에서 한국 기업의 기술에 대한 관심과 수요가 높습니다.

- 유망품목 : 기초, 색조 화장품, 개인케어 위생용품, 세탁세제, 섬유유연제, 피부미용제, 영유아용품, 가습기 포함 가정용 소형가전, 태양광 발전소 시공 및 유지보수, 건강기능식품, 의료기기(장비), 한국관광상품, 콘택트렌즈, 각종 생활용품

최정호 소장





GBC LA



GBC LA는 국제무역의 중심지이자 아시아 제품 공급 채널의 허브인 캘리포니아 버뱅크에 위치하고 있습니다. GBC LA는 20년 이상 미주법인 주재원과 법인장으로 활동하며 미국시장 진출에 대한 지식과 노하우를 쌓아온 김덕수 소장께서 운영하며 매년 최대실적을 달성하고 있습니다.

김덕수 소장



경제대국 미국 진출로 실적에 날개를 다세요 ☆☆☆

GBC LA에서 도와드리는 방식은 아래와 같습니다.

- 현지 시장조사(전시회 정보 등)
- 보유데이터 활용 B2B 바이어 탐색, 상담 주선
- 미국 최대의 온라인 플랫폼 아마존, ODK(On Demand Korea) 입점과 마케팅에 대한 컨설팅
- 유명 전시회 참관 및 적격 바이어 대상 홍보

GMS 기업과 꾸준한 커뮤니케이션을 통해 기업별 맞춤 마케팅을 지원합니다.





GBC 뉴욕

1 금융중심지

뉴욕은 세계 금융의 중심지로, 월스트리트에 위치한 뉴욕 증권거래소(NYSE)와 나스닥(NASDAQ) 등 주요 금융 기관들이 자리잡고 있습니다. 이로 인해 글로벌 금융 거래와 투자 활동이 활발하게 이루어지고 있습니다.

2 상업 및 무역허브

뉴욕은 미국의 상업과 무역의 중심지로, 다양한 국제 기업들이 본사를 두고 있습니다. 또한, 항구와 공항을 통해 전 세계와 연결되어 있어 물류와 무역이 활발하게 이루어집니다.

3 문화 및 창의산업

뉴욕은 브로드웨이, 박물관, 갤러리 등 문화와 예술의 중심지로, 창의 산업이 번성하고 있습니다. 이러한 문화적 풍부함은 관광 산업에도 큰 기여를 하고 있습니다.

4 교육 및 연구

뉴욕에는 콜롬비아 대학교, 뉴욕 대학교(NYU) 등 세계적인 명문 대학들이 위치해 있어, 교육과 연구의 중심지로 자리잡고 있습니다. 이로 인해 첨단 기술과 혁신이 활발하게 이루어지고 있습니다.

5 교육 및 연구

뉴욕에는 콜롬비아 대학교, 뉴욕 대학교(NYU) 등 세계적인 명문 대학들이 위치해 있어, 교육과 연구의 중심지로 자리잡고 있습니다. 이로 인해 첨단 기술과 혁신이 활발하게 이루어지고 있습니다.

이와 같은 다양한 산업적 장점들로 인해 뉴욕은 글로벌 경제의 중요한 축으로 자리잡고 있습니다. 이런 뉴욕의 지정학적 장점들을 살려 개별기업에 맞는 전략 제시 및 서비스 제공할 수 있습니다.

- 서비스 범위 : 전력적 바이어매칭, 온라인 플랫폼을 활용한 판매, OEM/ODM 파트너 발굴, Importer/Distributor 발굴, 기술이전/라이선스 파트너 투자자 발굴, 브랜드 사업 전략, 전시회 참가 전략
- 수출유망품목 : 소비재 및 산업재 전반으로 일반식품, 농기계, 건강기능식품, 스마트팜, 의료기기 및 의료장비, 산업용품 및 장비

김성관 소장





GBC 멕시코시티

GBC MEXICO CITY는 멕시코 및 중남미 진출의 교두보 역할을 하고 있습니다. 이종현 소장은 멕시코에서 24년 동안 자동차 부품 산업, 대형 유통망 진출, 코스메틱 산업 등 다양한 산업 분야의 경험을 보유하고 있습니다.

실질적인 바이어 발굴과 매칭에 중점을 두고 참여 중소기업의 실질적인 시장 개척에 도움을 드리고 있습니다.

- 니어쇼어링 이슈로 가장 부상이 되고 있는 멕시코 현지의 GLOBAL OEM 및 TIER 1, 2 업체들과의 지속적인 SUMMIT 미팅을 통한 네트워크 확보
- K-Beauty 산업의 현지 시장의 선풍적인 인기에 맞춰 연관 인플루언서들과의 Co-Work을 진행하고 있음
- 자동차 산업, 코스메틱, 의료기기, 건축 자재 등 다양한 산업의 전시회 참가, 참관을 통한 유력한 바이어 데이터 베이스를 토대로 진성 바이어 발굴을 통한 참여 중소기업들과의 매칭을 통해 시장 진출의 가능성을 높일 수 있음.

• GBC 멕시코시티 유망품목

뷰티미용제품(피부미용), 의료장비, 애완동물용품,
주방 및 생활용품, 건축자재, 건축용 인테리어 자재,
자동차 부품, K-POP 캐릭터 상품, 식품, IT 관련제품 등



이종현 소장





GBC 두바이

중동 진출의 첫걸음, GBC 두바이에서 시작하세요!



GBC 두바이는 2025년 6월 설립되어, 경기도 기업의 중동 및 북아프리카 시장(MENA) 진출을 위한 통합 마케팅 및 수출 지원 거점으로서의 역할을 수행합니다.

중동 경제의 허브인 UAE 두바이는 고소득층 중심의 소비시장과 국제 전시회, 스타트업 허브, 스마트 시티 프로젝트가 활발한 지역으로, 한국의 우수 소비재 및 기술 기반 제품에 대한 관심과 수요가 매우 높은 시장입니다. GBC 두바이는 현지 시장조사, 바이어 발굴, 온·오프라인 유통채널 연계, 인증 취득, 샘플 테스트, 초기 정착 컨설팅까지 현지 맞춤형 수출 패키지 서비스를 제공합니다.

GBC 두바이의 주요 진출 품목은 생활용품, 가전제품, 뷰티 디바이스 등 일상과 밀접한 소비재를 비롯해, 할랄 인증 식품과 건강기능식품 등 지역 특성을 반영한 식품류가 주목받고 있습니다. 또한 기능성 화장품과 미용기기, 의료·바이오 제품 등 뷰티·헬스케어 분야의 수요가 높으며, 영유아 스낵, 기능식품, 교육·인지발달용 유아용품 등도 유망 품목으로 부상하고 있습니다.



한응경 소장





GBC 밴쿠버

산업재에서 소비재까지, Marketing Total Packaging Service!

GBC 밴쿠버는 2025년 6월에 설립되어,
경기도 소재 기업의 캐나다 서부시장(특히 밴쿠버 중심)
진출과 마케팅 활동을 전략적으로 지원하고 있습니다.

밴쿠버는 북미 서부의 관문으로서, 다양한 인종이 공존하는 다문화 도시이며, 고소득 소비층이 밀집해 있는 전략 소비시장입니다. 한국 제품에 대한 수요가 높은 지역으로, 특히 K-브랜드, 친환경 제품, 프리미엄 소비재에 대한 관심이 높습니다.

GBC 밴쿠버는 이러한 지역적 특성을 바탕으로, 식음료, 화장품, 유아용품,
등 소비재 중심의 시장 접근과 유통망 연계를 통해 현지 맞춤형 마케팅 토탈 패키지 서비스를 제공합니다



김대웅 소장





GBC 프랑크푸르트

Made in Korea의 유럽 전진기지!

2025년 6월 개소한 GBC 프랑크푸르트는 유럽 최대 산업·물류 허브인 독일 프랑크푸르트를 중심으로 독일, 네덜란드, 오스트리아, 스위스 등 중부 유럽 주요국을 대상으로 활동하고 있으며, 기계·자동차 산업과 의료·뷰티, 식품 등 다양한 분야의 유럽 진출을 지원합니다. GBC 프랑크푸르트는 국제사업과 유럽시장 전문가인 소장을 중심으로 현지 경험을 갖춘 베테랑 인력과 함께, 전시회 공동관(GBC관), 바이어 매칭, 기술·투자 연계 등 유럽 진출에 필요한 전방위적 지원할 예정입니다.

2025년 주요 산업군으론 자동차 부품, 기계·기계부품, 경량화 소재 등 자동차 및 기계 관련 분야의 수요가 높을 것으로 예상되며, 카라반·캠핑카 부품과 생활용 소형 전자기기 등 레저·모빌리티 제품의 진출 가능성도 주목받고 있습니다. 아울러 K-뷰티 화장품, 미용 의료기기 등의 뷰티·헬스케어 제품과 건강기능식품, 발효식품, 간편식 등 K-푸드도 유럽 시장에서 높은 관심을 받고 있습니다.



이연우소장

