

충북 SW품질역량 강화를 위한

『SW제품 경쟁력강화 지원』 사업 모집공고

충북 SW품질역량센터에서는 우리 지역의 IT·SW기업 및 SW(Software)제품 품질확보 지원(컨설팅, 테스트)을 통해 기업 및 제품의 경쟁력 강화와 4차 산업혁명에 선제적 대응 및 글로벌 진출역량 확보를 위하여 아래와 같이 SW제품경쟁력강화 지원 사업을 실시하오니 관심 있는 기업의 많은 참여를 바랍니다.

2025. 7.

(재)충북과학기술혁신원장 원장

- 아 래 -

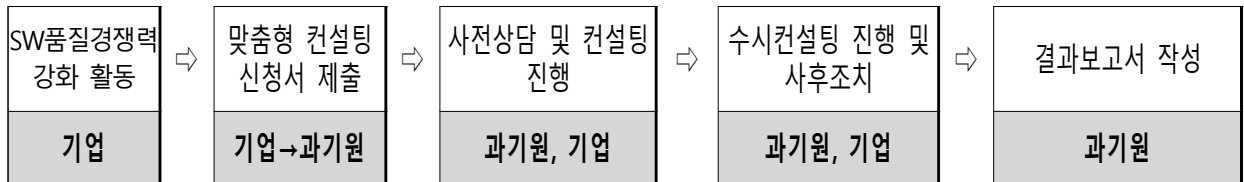
1. 사업명 : 2025년 SW제품 경쟁력강화 지원사업
2. 지원기간 : 2025. 1. 1 ~ 12. 31.
3. 지원대상
 - 1) 충북 내에 소재지를 둔 기업(SW가 포함된 전 산업분야)
4. 지원방법
 - 1) 기업 SW 컨설팅 및 테스트 지원 : 신청서 접수(상시) 후 무상지원
 - 2) 기능테스트 지원 : 신청서 접수(상시) 후 SW테스터 매칭 및 테스트 결과 취합 후 전달
5. 지원내용

지원구분	지원금액	지원기업 수	비고
기업 SW 컨설팅 지원	무상지원 ※별도 자격요건, 제한 등 없음	제한 없음	상시 지원
기업 SW 테스트 지원			
기능테스트			

6. 지원분야

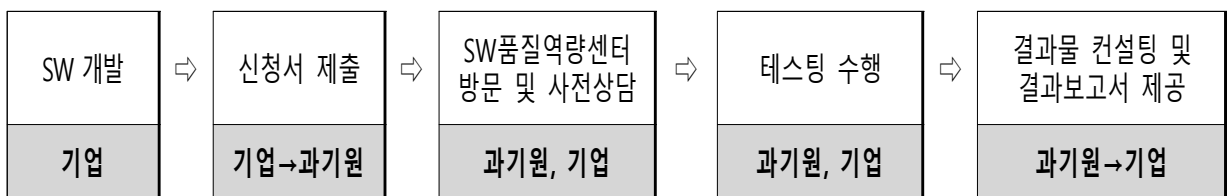
가. 기업 SW 컨설팅 지원(지원기간 : 연중 수시)

- 1) 지원대상 : 충북 내 소재지를 둔 기업(SW가 포함된 전 산업분야)
- 2) 지원내용 : 사업 전담인력을 통한 SW테스팅, 인증취득 및 품질관리 등 기업의 SW품질 애로사항 해결을 위한 맞춤형 컨설팅 지원
- 3) 지원절차



나. 기업 SW 테스트 지원(지원기간 : 연중 수시)

- 1) 지원대상 : 충북 SW품질역량센터의 보유도구¹⁾를 활용하여 자사가 개발 중이거나 개발 완료한 SW제품에 대한 테스트를 희망하는 모든 기업(지역 및 산업분야 제한 없음)
- 2) 지원내용
 - 가) 충북 SW품질역량센터 내 구축되어 있는 동적 분석도구를 활용한 기업 SW제품의 테스트 지원
 - 나) SW제품 기능테스트 및 시험 확인서 발급 서비스 제공
 - 다) 테스트 사전/사후 컨설팅을 통해 기업 개발 환경을 반영한 맞춤형 테스트 및 발견된 결함에 대한 수정 가이드라인·개선방안 등 지원
 - 라) SW 요구사항, 기능, 성능 등 SW 개발 전주기에 걸친 테스트 지원으로 지역 기업 및 제품의 품질 경쟁력 확보 및 신뢰도 제고
- 3) 지원절차



1) 별첨1 "충북SW품질역량센터 보유 도구 현황" 참조

다. 기능테스트 지원(지원기간 : 연중 수시)

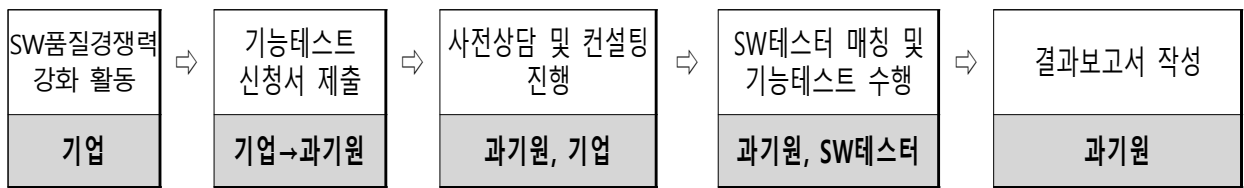
1) 지원대상 : 충북 내에 소재지를 둔 기업(SW가 포함된 전 산업분야)

2) 지원내용

가) 자사 SW제품의 기능테스트를 필요로 하는 기업의 SW제품에 대해 기능테스트 수행 후, 선발된 SW테스터와의 매칭을 통해 결함리포트 분석 및 결함 개선을 통한 품질 제고

나) 기업의 SW품질 테스터를 활용한 SW제품의 기능테스트를 수행키 위한 인적·물적 자원 부족에 따른 애로사항 해소

3) 지원절차



7. 제출서류

가. 제출서류 안내 : 기업 SW컨설팅 / SW품질 테스트 / 기능테스트

지원프로그램	제출서류
기업SW 컨설팅지원	• 기업SW 컨설팅 지원 신청서 1부
기업SW 테스트지원	• 기업SW 테스트 지원 신청서 1부
기능테스트	• 기능테스터 지원 신청서 1부

※기타 자세한 서류 및 신청양식은 각 해당별 붙임파일 참고

8. 문의 및 접수처

○ 충청북도 소재 기업

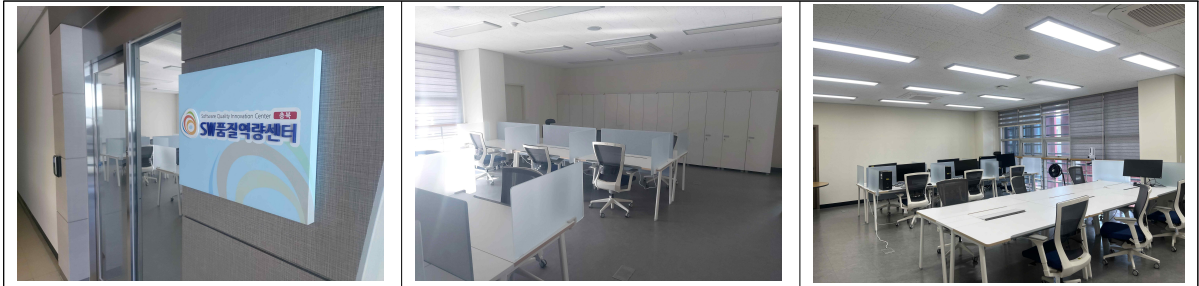
- 접수방법 : (온라인) 신청서 작성 후(nici0624@cbist.or.kr) 이메일 접수

- 접수 및 문의처 : 주임 김다혜(☎ 043) 904-7465, E-mail : nici0624@cbist.or.kr)

□ 지원시설 현황

○ 충북SW품질역량센터

- 운영기관 : (재)충북과학기술혁신원
- 장 소 : SW융합지원센터 2층 (175.75m²)
- 운영내용 : Open Lab, 테스트 서버보안 시스템, 컨설팅 지원공간
- 특화분야 : 모바일, 바이오(의료)SW
- 특이사항 : 정보보호지원센터, IDC(인터넷 데이터센터) 연계 가능



- 보유 SW테스팅 및 검증 TOOL

구분	Tool 명	테스트 및 검증 내용
동적테스팅	LoadRunner	o 실제 운영환경과 유사하게 성능/스트레스 테스트 시뮬레이션 수행