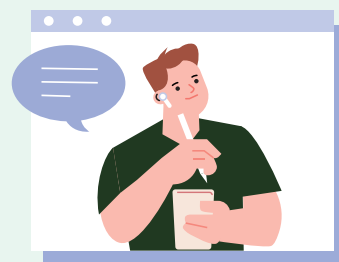


# 일 학습



**일과 학습을 동시에!**

미래 바이오산업의 동력!  
산·학·연 융합의 리더!  
**충북바이오산학융합원**



# 벼 해



## 일학습병행이란?

기업이 스스로 산업현장에서 필요한 실무형 인재를 양성하기 위해 신규 재직자를 대상으로 일하면서 직무관련 이론과 실무능력을 겸비하도록 자체적으로 교육훈련을 실시하고, 교육 수료 후 외부평가를 통해 국가 공인 자격을 부여하는 제도입니다.

NCS(국가직무능력표준)를 기반으로 한 참여기업 맞춤형 훈련 프로그램을 제공하고, 기업 지원금을 통해 인재 육성 개발에 필요한 훈련 비용 등을 지원하고 있습니다.

### ☑ 참여기준

재직 1년 이내  
근로자 대상



#### 대상기업

상시근로자 수  
20인 이상인 기업  
(5인 이상 ~ 20인 미만의 경우  
기업신용등급 B이상 필수)



#### 교육대상

재직 1년 미만  
신규입사자 대상  
(고용보험 가입 기준)



#### 교육분야

화학·바이오(의약품, 화장품, 화학물질),  
경영·회계·사무(총무/인사, 산업물류,  
생산관리, 세무/회계),  
식품가공(식품품질관리),  
정보통신(SW개발) 등

### ☑ 운영관련

#### 학습근로자

교육 대상자로서  
현장 실무 전문가로 성장

#### 기업현장교사

핵심인재 양성자로서  
기업 내 OJT 훈련을 담당

#### HRD담당자

사업 운영 관련  
행정업무 지원

### ☑ 교육 훈련 운영

#### 현장훈련(OJT)

기업 내에서 업무 시간을 활용하여 교육 실시

#### 현장외훈련(OFF-JT)

기업에서 공동훈련센터 방문을 통한 해당 직종 교육 참여

## 일학습병행 참여기업 지원내용

### 1. 학습근로자 훈련 프로그램 제공

NCS 기반 일학습병행 훈련 프로그램 개발 및 지원



#### 국가직무능력표준(NCS, National Competency Standards)은 무엇인가요?

산업 현장에서 직무를 수행하는 데 필요한 능력(지식·기술·태도)을 국가가 표준화한 제도입니다. 교육·훈련 및 자격에 NCS를 활용하여, 현장 중심의 인재를 양성할 수 있도록 지원하고 있습니다.

## 일학습병행 참여기업 재정적 지원(예시)

지원항목	지원내용
프로그램 지원	NCS(국가직무능력표준)기반 기업 맞춤형 인재육성 프로그램 지원
기업 지원금	신규채용자(학습근로자) 1인당 연간 약 1,151만원 지원

기업지원금 예시 [화학분야, L3 기준: 훈련시간 약 600시간(OJT 440시간(74%)+OFF-JT 160시간(26%))]

지원항목	산 출 식	학습근로자 수		
		1인	5인	10인
현장훈련(OJT) 지원금	4,000원(훈련단가) × 훈련인원 × 훈련시간(440시간) × 지원율(120%)	2,112,000원	10,560,000원	21,120,000원
학습근로자 훈련장려금	월 20만원 × 12개월 × 훈련인원	2,400,000원	12,000,000원	24,000,000원
기업현장교사 활동수당	연간 400만원~1,600만원(월별 분할지급) (훈련인원 1명당 100만원씩 추가 지원)	4,000,000원	8,000,000원	13,000,000원
HRD담당자 활동수당	월 25만원	3,000,000원	3,000,000원	3,000,000원
일학습병행 기업지원금 총액		11,512,000원	33,560,000원	61,120,000원

※ 학습근로자 훈련지원금: 훈련 수료 후 외부평가 합격 시 학습근로자 1인당 240만원 추가 지급  
(단, 청년채용특별장려금·청년 및 장년 인턴제지원금과 중복지원 불가)



## 일학습병행 참여기업 혜택

### 학습기업



기업 핵심인재  
양성



장기근속  
유도



신입사원 교육비용  
절감

### 학습근로자



정규직  
전환



직무 전문성  
강화



국가자격 및  
학위 취득 가능



병역특례  
1순위  
산업기능요원 배정  
1순위



청년내일채움공제  
중복 참여 가능  
(그 외 고용유지지원금 등  
인건비성 지원금 중복 혜택가능)  
※ 타 부처 또는 지자체의 인건비성 사업  
에 참여할 경우, 중복 수급이 금지되므로  
훈련지원금은 지급되지 않음



물품제조, 입찰적격심사  
1점 가점  
품질보증조달물품  
지정 심사  
5점 가점



클린사업 우선지원  
선정기준 10점 가점

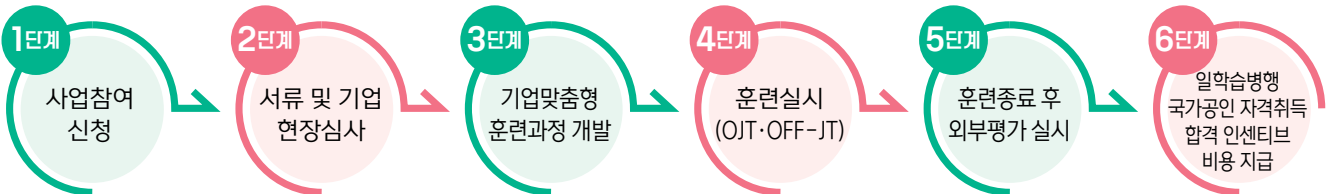
## 일학습병행사업 참여 방법

모집시기

연중상시

신청방법

충북바이오산학융합원에 사업신청서류 제출



## 무료 방문 컨설팅

일학습병행 사업에 대하여 **무료 컨설팅을 지원**(전담자 직접 방문을 통한 사업 참여 방법 안내)  
문의사항 : 043-220-1070/1069/1065/1063(인재양성실)  
[www.biotion.or.kr](http://www.biotion.or.kr) 공고 확인 가능(상시모집 중)

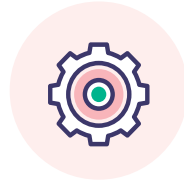


## 충북바이오신학융합원 일학습병행 공동훈련센터 훈련분야

### 전문 훈련분야



화학·바이오



기계



정보통신



식품가공



경영·회계·사무

## 훈련과정(운영 훈련 직무)

구 분	훈련직무	OFF-JT 운영과목
화 학	<ul style="list-style-type: none"> <li>· 화학물질분석_L3, L5</li> <li>· 의약품제조_L3, L5</li> <li>· 화장품제조_L3</li> <li>· 플라스틱사출성형품제조_L3</li> <li>· 화학물질취급관리_L3</li> <li>· 기능성정밀화학제품제조_L3</li> <li>· 바이오의약품제조_L3</li> </ul>	<ul style="list-style-type: none"> <li>· 직업기초능력 (의사소통능력, 대인관계능력)</li> <li>· 생산관리</li> <li>· 품질관리</li> </ul> <p>※ 학습기업 요청 시 맞춤형 훈련과정 개설 및 운영 가능</p>
기 계	<ul style="list-style-type: none"> <li>· 기계구조해석설계_L4</li> <li>· 기계요소설계_L3</li> <li>· 기계장치조립_L3</li> <li>· 사출금형설계_L3</li> <li>· 사출금형제작_L3</li> </ul>	
식 품	<ul style="list-style-type: none"> <li>· 축산식품가공_L2, L3</li> <li>· 식품품질관리_L4</li> <li>· 김치류제조가공_L2</li> </ul>	
정보통신	<ul style="list-style-type: none"> <li>· SW개발_L3</li> <li>· SW분석설계_L5</li> </ul>	
경 영 회계사무	<ul style="list-style-type: none"> <li>· 세무회계정보관리_L2, L3</li> <li>· 품질경영_L3</li> <li>· 산업물류_L4</li> <li>· 총무·인사_L3</li> <li>· 수출입관리_L3</li> <li>· 생산관리_L3, L5</li> </ul>	
영 업	<ul style="list-style-type: none"> <li>· 영업_L3</li> </ul>	



## 최근 3개년도 훈련분야 지원현황

전문 훈련분야	교육과정 (NCS 자격종목)	참여기업 수
 <b>화학·바이오</b>	기능성정밀화학제품제조_L3	14개 기업
	의약품제조_L3	
	의약품제조_L5	
	화장품제조_L3	
	화학물질분석_L3	
	화학물질분석_L5	
	화학물질취급관리_L3	
 <b>경영·회계·사무</b>	산업물류_L4	27개 기업
	총무·인사_L3	
	품질경영_L3	
	생산관리_3	
	세무·회계정보관리_L3	
	세무·회계정보관리_L2	
	수출입관리_L3	
 <b>기계</b>	기계요소설계_L3	1개 기업
 <b>정보통신</b>	SW개발_L3	3개 기업
 <b>식품가공</b>	식품품질관리_L4	4개 기업
 <b>기타</b>	김치류제조가공_L2	4개 기업



꿈이 실현되는 미래형 산학공간!

## 충북바이오산학융합원 일학습병행 공동훈련센터

충북바이오산학융합원은 오송에 BT 중심의 기업 맞춤형 교육 인프라 구축을 통해 기업과 대학 근로자가 함께 연구하고, 즐겁게 일하는 미래형 산학협력 공간인 산학융합지구를 운영하고 있습니다.

기업과 대학의 동반성장을 지향하는 충북바이오산학융합원은 바이오헬스 기업의 성장을 통해 고용 창출과 맞춤형 인재 양성을 통해 지역경제 활성화와 바이오헬스 산업을 선도하겠습니다.

### 일학습병행 참여방법 접수 및 문의

#### 신청 · 접수

방문, 우편, E-mail을 활용하여 신청서류 제출

#### 접수처 및 문의처

(사)충북바이오산학융합원 인재양성실

전화 043-220-1070/1069/1065/1063

이메일 mym9025787@cbio.or.kr

#### 무료 방문 컨설팅

일학습병행 참여 방법 및 제도에 대하여 무료 컨설팅 진행

- 사업 전담자의 방문을 통한 일학습병행 사업 안내

- 기업 참여 및 사업 신청 방법에 대한 전 과정 컨설팅 진행

