

# 『2025년 혁신네트워크 기반 전문성 연계 지원 사업』 수요기업 모집 공고

서울특별시에서 조성하고 한국과학기술연구원·고려대학교가 운영하는 ‘서울바이오허브’에서 보건·의료 산업 분야 창업기업이 사업화 과정에서 겪는 다양한 문제를 해결할 수 있도록 전문성을 보유한 지원기관과 창업기업을 연계하여 자문을 지원하고자 하오니 관심있는 창업기업의 많은 신청 바랍니다.

2025년 8월 6일  
서울바이오허브사업단장

## 1 사업 개요

### □ 사업 목적

- 보건·의료 산업 분야 창업기업이 사업화 과정에서 겪는 다양한 문제를 해결할 수 있도록, 기업별 특성에 맞춘 전문성 보유 지원기관과의 매칭을 통해 전문 컨설팅을 지원하여 창업기업의 사업 역량 강화

### □ 모집 개요

- 모집기간: 공고일 ~ 2025년 8월 18일(월) 10:00까지
- 지원대상: 서울 소재 창업 10년 이내 보건·의료 산업 분야 창업기업
- 지원규모: 20개사
- 지원예산: 기업당 최대 750만원(부가세 제외)

※신청제한(공고일 기준 아래의 요건(①~⑤)에 해당하지 않아야 신청 가능)

- ① 사업자등록을 하지 않거나 휴업, 폐업, 부도, 화의, 법정관리중인 기업 및 기관
- ② 국세 및 지방세 체납중인 기업 및 기관
- ③ 금융 불량거래처로 규제중인 기업, 기관 및 대표자
- ④ 기존 정부 및 서울시 사업 부실판정, 참여제한 등으로 제재 중인 기업 및 기관
- ⑤ 수행실적 확인이 불분명하거나 허위서류를 제출한 기업 및 기관

## 2 지원 개요

### □ 지원 내용

#### ○ 창업기업-지원기관 연계 창업기업 자문 제공

- 지식재산(IP-R&D), 인·허가, (비)임상, 경영 등 분야별 전문성 보유 지원기관과 수요기업(창업기업)을 연계하여 창업기업에 맞춤형 자문 제공
- 보건·의료 산업 분야 창업기업을 대상으로 맞춤형 자문 지원이 가능한 지원기관을 공개모집, 서울바이오허브 평가위원회의 심사/평가를 거쳐 선정된 지원기관과 창업기업을 매칭하여 자문 지원 시행

#### ○ 지원분야

- 지식재산(IP-R&D), 의약품·의료기기 인·허가, (비)임상, 경영 전반(경영일반, 법률(특허), 기술사업화, 마케팅 등), 기타(R&BD 및 사업화 과정에서 겪을 수 있는 애로 분야, 투자 및 기술자문 및 상기 분야 제외)

#### <지원분야 및 세부내용>

분야	세부내용	지원기관(전문분야)
지식재산 (IP-R&D)	R&D 기술의 중복 확인 및 회피, 글로벌 진출 전략, IP 애로 해소 및 확보 전략 등 IP-R&D 현안에 대한 자문 지원	한국특허전략개발원(IP-R&D) 상세내용 [붙임1] 참고
인·허가	의약품·의료기기 인증·허가를 위한 물리·화학적 특성 평가, 성능시험, 생물학적 안전·안정성 시험 등 인·허가를 위해 필요한 자문 지원	한국건설생활환경시험연구원, 비엔피랩 주식회사
(비)임상	(비)임상 개발 전략 수립, 연구설계, 동물실험(실험동물 유지관리, 발현조절, 행동분석), Pre-IND 미팅 등 (비)임상시험 준비 또는 진행 과정에서 겪는 애로사항 해소를 위한 자문 지원	주식회사 미디어플러스(임상/비임상), 주식회사 제핏(비임상), 비엔피랩 주식회사(비임상)
경영 · 기타	경영, 법률(특허), 기술사업화, 마케팅 등 기업 경영 전반에 필요한 자문 및 기타 창업기업의 연구/개발 및 사업화 과정에서 겪는 애로에 대하여 자문 방식으로 지원 가능한 이슈(투자*, 기술자문** 및 상기 분야 제외)	인사이트비즈랩(주)(기술사업화/R&D전략수립/글로벌진출) ㈜키아스(경영/기술사업화/마케팅) 최은선국제특허법률사무소(법률(특허)) ㈜커넥트에이아이(마케팅/글로벌진출) 주식회사 바이오마케팅랩(마케팅) 서울플래닝 주식회사(마케팅) ㈜바이오리서치에이아이(R&D전략수립) ㈜플란(미국시장진출)

#### ※ 지원기관별 문의처 [붙임2] 참고

\*서울바이오허브 ‘2025년 TIPS, S-TIPS 투자연계 컨설팅 지원 사업’을 통해 지원

\*\*서울바이오허브 ‘2025년 혁신네트워크 기반 창업기업 기술자문 지원 사업’을 통해 지원

○ 사업비 구조(지원 분야별 지원금, 기업부담금 규모)

(건당, 단위: 천원)

구분	지식재산 (IP-R&D)	(비)임상	인·허가	경영	기타
사업화지원금	7,500	7,500	7,500	7,500	7,500
지원기관 부담금	11,000*	-	-	-	-
기업부담금	현금	2,000	500	500	500
	현물	1,500	-	-	-
계	22,000	8,000	8,000	8,000	8,000

\*한국특허전략개발원이 특허청 예산으로 지원

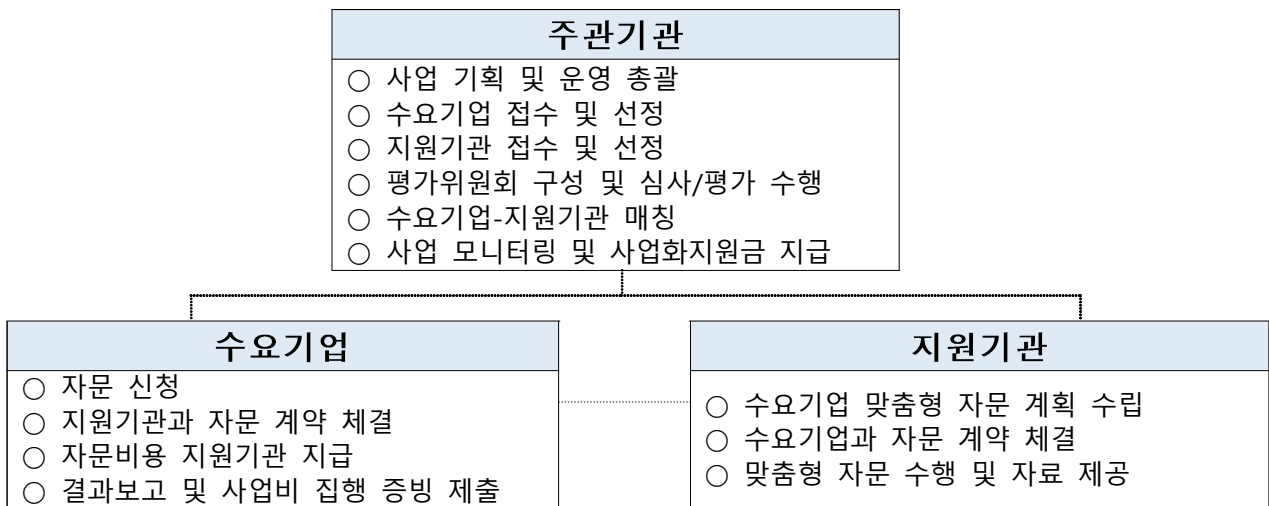
※ 초과 비용 발생 시 수요기업 부담

○ 자문 설정

- 자문 세부사항(주제, 범위, 규모, 난이도, 절차, 방법 등)은 신청 내용을 토대로 지원기관과 매칭된 수요기업 간 협의/조정하여 최종 확정함
- 매칭 기업의 실질적인 연구/개발 및 사업화 지원을 목표로 유연하게 설정

### 3 추진 체계 및 절차

□ 추진 체계 및 역할



□ 운영 주체

○ 주관기관: 한국과학기술연구원 서울바이오허브사업단

- 사업 기획 및 운영 총괄, 지원기관 접수 및 지원기관 선정, 수요기업 접수

및 수요기업 선정, 지원기관-수요기업 매칭, 평가위원회 운영, 매칭 및 협약, 사업화지원금 집행 등 사업 관리 전반

- **수요기업:** 선정평가 통과 및 지원기관 매칭 완료된 보건·의료 산업 분야 창업기업
  - 자문 수행 및 관련 행정 절차 이행, 자문료 지급 등 협약에 따른 의무 수행
- **지원기관:** 공모를 통해 지원기관으로 선정된 기관
  - 수요기업의 연구·개발 및 사업화 과정에서 직면한 애로사항에 대한 맞춤형 자문 제공

## □ 추진 절차

구분	수행내용
<b>사업 사전 안내</b> (’25. 7. 16.~)	○ 사업 사전안내 - 사업개요 및 지원범위 등 사업 전반 사전 안내
↓	
<b>수요기업 모집공고</b> (공고일~8. 18.)	○ 수요기업 모집공고 - 수요기업 사업안내
↓	
<b>지원기관 공고</b> (’25. 8월 중)	○ 분야별 지원기관 목록 공고
↓	
<b>수요기업 신청/접수</b> (~’25. 8. 18.)	○ 사업 신청 접수 - 사업 신청 공고(온라인)를 통해 수요기업 모집 * 사업신청서 및 제반서류 제출
↓	
<b>수요기업 선정</b> (’25. 8월 중)	○ 서면평가로 선정 - 서면평가(적정성, 기술성, 시장성, 창업역량)를 통한 지원 대상 후보 기업(1.5배수) 선발
↓	
<b>수요기업-지원기관 매칭</b> (’25. 8월 중)	○ 수요기업-지원기관 간 매칭 - 수요기업-지원기관 간 협의/조정 후 최종 선정 * 수요기업-지원기관 매칭 실패 시 차순위 기업에 기회 부여
↓	
<b>협약 체결</b> (’25. 8월 중)	○ 서울바이오허브-수요기업-지원기관 3자간 사업수행 협약 체결
↓	

구분	수행내용
<b>전문성 연계 지원 수행</b> ('25. 8월 ~ 12월) ↓ <b>중간점검</b> ('25. 10월 중) ↓ <b>결과보고 및 사업비 정산</b> ('25. 12월)	○ 수요기업의 전문성 연계 지원 - 분야별 맞춤형 전문성 연계 자문 수행  ○ 사업 추진 현황 점검 ○ 자문료(사업비) 적정 집행 점검  ○ 사업수행 결과 보고 및 사업비 정산(수요기업) - 결과 보고 자료 제출 및 검토 - 사업비 정산 자료 제출 및 검토, 사업화지원금 지급

## 4 접수 및 구비서류

### □ 접수방법 및 제출서류

○ 접수기간: 공고일 ~ 2025년 8월 18일(월) 10:00까지

○ 접수방법: 서울바이오허브 누리집을 통한 온라인 신청(신청 서류 제출)

서울바이오허브 누리집(<http://www.seoulbiohub.kr>) 접속 → 로그인 → '예약신청 > 프로그램' 메뉴에서 「2025년 혁신네트워크 기반 전문성 연계 지원 사업 수요기업 모집 공고」 배너 클릭 후 신청

○ 수요기업 제출서류

- 사업신청서 및 계획서, 개인정보 수집 및 이용동의서, 사업자등록증 및 법인 등기부등본, 국세·지방세 완납증명서, 기타 우수성 증빙서류 등

#### <수요기업 제출서류>

연번	서류 목록	비고	제출형태
1	사업신청서 및 계획서	1부	별첨 서식
2	개인정보 수집 및 이용 동의서	1부	
3	사업자등록증, 법인등기부등본	각 1부	별도 제출
4	국세·지방세 완납증명서	각 1부	
5	기타 우수성 증빙서류 (투자유치, 지식재산권... 등)	해당시	

번호 순서에 따라 1개의 파일로 병합한 PDF파일로 제출

※ 제출 서류 일체 반환하지 않음

## 5 평가 및 선정

### □ 평가절차

○ 요건 검토 → 평가(서면) → 매칭 → 최종 선정

< 선정평가 절차 및 방식(안) >

신청접수	평가	매칭	최종 선정
신청서 접수 ①요건검토	기본역량 ②서면평가	분야별 적합성 ③매칭	선정·조정 ④최종 선정
서울바이오허브	평가위원회	서울바이오허브- 수요기업-지원기관	서울바이오허브

- ① (요건검토) 신청자격 충족 여부, 제출서류의 적합성 등을 검토하여 평가위원회 평가 대상 선별(서울바이오허브)
- ② (평가) 평가항목 및 배점 기준에 따른 서면평가 실시(평가위원회)
- ③ (매칭) 평가를 통과한 매칭 대상(후보) 수요기업의 전문성 연계 목표에 부합하는 지원기관 매칭(서울바이오허브-후보기업-지원기관)
- ④ (최종선정) 평가 및 매칭 결과를 토대로 최종 지원 대상(수요기업) 선정 및 지원 예산 등을 확정(서울바이오허브)

### □ 평가항목 및 배점 기준(총 100점)

<수요기업 평가항목 및 배점 기준>

구 분	평 가 지 표	배 점
적정성	사업 지원의 필요성 및 기대성과의 적정성 (기대성과 및 파급효과)	40
기술성	수요기업 사업(또는 R&D) 아이템의 기술성 (독창성, 차별성, 기대효과, 적정성, 보완성)	30
시장성	보유 기술 관련 시장 규모 및 파급 효과 (목표 시장의 성장 가능성, 현재 경쟁 상황)	15
창업역량	사업(또는 R&D) 추진 의지 (사업 추진 의지 및 준비성)	15

## □ 선정결과 발표: 이메일 개별 연락

- 선정 결과 발표 일정은 사업 진행 상황에 따라 변동 가능
- 세부 평가 결과(평가의견 및 평가점수 등) 비공개
- 수요기업 선정 후 지원기관과 최종 매칭되지 않을 수 있음

## 6 전문성 매칭

### □ 전문성 연계 풀(pool)

- 특화분야 지원기관(지식재산: 한국특허전략개발원) 및 서울바이오허브 전문성 연계 지원기관 공모에 참여 신청하여 평가위원회 심의를 통해 선정된 전문성 연계 가능 지원기관

#### <지원분야 및 세부내용>

분야	세부내용	지원기관(전문분야)
지식재산 (IP-R&D)	R&D 기술의 중복 확인 및 회피, 글로벌 진출 전략, IP 애로 해소 및 확보 전략 등 IP-R&D 현안에 대한 자문 지원	한국특허전략개발원(IP-R&D) <b>상세내용 [붙임1] 참고</b>
인·허가	의약품·의료기기 인증·허가를 위한 물리·화학적 특성 평가, 성능시험, 생물학적 안전·안정성 시험 등 인·허가를 위해 필요한 자문 지원	한국건설생활환경시험연구원, 비엔피랩 주식회사
(비)임상	(비)임상 개발 전략 수립, 연구설계, 동물실험 (실험동물 유지관리, 발현조절, 행동분석), Pre-IND 미팅 등 (비)임상시험 준비 또는 진행 과정에서 겪는 애로사항 해소를 위한 자문 지원	주식회사 미디어플러스(임상/비임상), 주식회사 제핏(비임상), 비엔피랩 주식회사(비임상)
경영 · 기타	경영, 법률(특허), 기술사업화, 마케팅 등 기업 경영 전반에 필요한 자문 및 기타 창업기업의 연구/개발 및 사업화 과정에서 겪는 애로에 대하여 자문 방식으로 지원 가능한 이슈 (투자*, 기술자문** 및 상기 분야 제외)	인사이트비즈랩(주)(기술사업화/R&D전략수립/글로벌진출) (주)키아스(경영/기술사업화/마케팅) 최은선국제특허법률사무소(법률(특허)) (주)커넥트에이아이(마케팅/글로벌진출) 주식회사 바이오마케팅랩(마케팅) 서울플래닝 주식회사(마케팅) (주)바이오리서치에이아이(R&D전략수립) (주)플란(미국시장진출)

#### ※ 지원기관별 문의처 [붙임2] 참고

\*서울바이오허브 ‘2025년 TIPS, S-TIPS 투자연계 컨설팅 지원 사업’ 을 통해 지원

\*\*서울바이오허브 ‘2025년 혁신네트워크 기반 창업기업 기술자문 지원 사업’ 을 통해 지원

## □ 전문성 매칭 및 자문 수행 절차

- 수요기업 선정 후 자문 요청 주제 및 세부 사항 확인
- 특화분야 지원기관(지식재산: 한국특허전략개발원) 및 공모를 통해 선정된 지원기관과 수요기업 간 1:1 자문 매칭
- 지원기관과 수요기업 간 자문 계약 체결 후 자문 수행

## 6 협약 체결 및 자문 수행

### □ 협약 체결

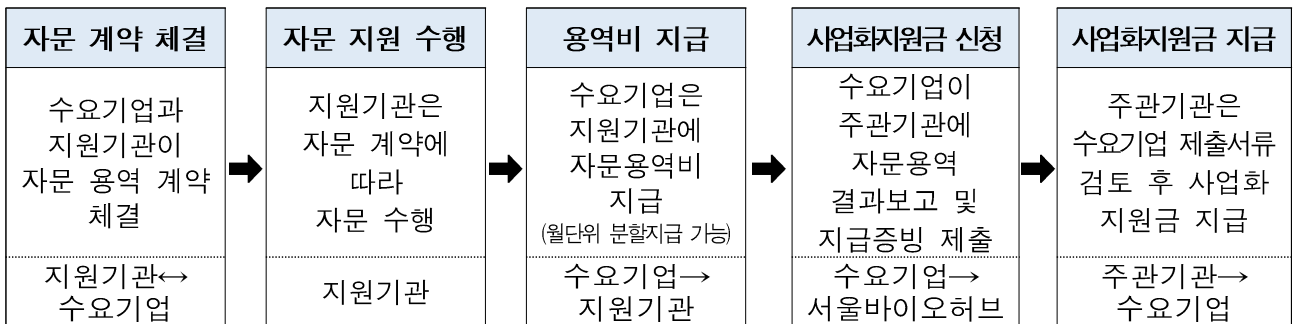
- 주관기관: 협약 체결 주관
  - 3자(주관기관-수요기업-지원기관) 간 협약 체결 주관
  - 협약·계약 관련 서류 검토 및 취합(협약서, 계약서 등)
  - 자문 일정 및 이행 여부 관리
- 수요기업: 자문 수행 및 자문료 지급 이행
  - 주관기관 요청 서류(협약서, 자문 용역계약서 등) 제출
  - 지원기관과 자문 범위 및 자문료 협의 후 자문계약 체결
  - 자문 수행일지 작성 및 제출
  - 지원기관에 용역비 지급
- 지원기관: 자문 계획 수립 및 자문 성실 이행
  - 주관기관 요청서류(협약서, 자문 용역 계약서 등) 제출
  - 수요기업과 자문 기간, 자문료 등을 고려한 자문 범위, 난이도, 방식, 횟수, 결과물 등에 대한 기준 협의
  - 지원기관-수요기업 자문계약 체결 및 자문 수행

## □ 자문 수행

- 자문 횟수: 자문 주제 및 여건 등을 고려하여 수요기업과 지원기관 간 상호 협의에 의해 설정
- 자문 방식: (비)대면 회의, 서면, 이메일 등 상호 협의에 의해 적절한 방식 선택
- 자문 계약: 수요기업과 지원기관 간 직접 체결
- 자문 비용: 수요기업이 지원기관에 선(분할)지급하며, 주관기관은 자문 종료 후 수요기업이 제출한 결과보고서 및 자문비 집행 증빙 검토 후 수요기업에 사업화지원금 지급

## 7 사업비 정산

### □ 사업비 정산 절차



#### ○ 자문 용역계약 체결

- 수요기업-지원기관 간 자문 범위 및 자문료 협의 후 자문 계약 체결

#### ○ 용역비 지급

- 수요기업은 체결된 자문 용역계약에 따른 자문용역비를 지원기관에 지급

#### ○ 자문지원 수행

- 지원기관은 자문 계약에 따라 수요기업에 자문 용역을 제공

#### ○ 사업화지원금 신청

- 자문 완료 후 수요기업이 주관기관에 결과보고서 및 자문비 지급 증빙을 제출하고 사업화지원금 지급 신청

## ○ 사업화지원금 지급

- 서울바이오허브는 수요기업이 제출한 결과보고서 및 증빙 검토 후 지원기관에 지급한 자문비 기준 예산 한도 내(기업당 최대 750만 원, 부가세 제외) 사업화지원금을 수요기업에 지급

## ○ 자문 중도 종료 시 정산

- 수요기업은 중도 종료 시 중도 종료 공문(구체적 사유 표시), 지원기관 동의서, 결과보고서, 자문료 지급 증빙 등을 주관기관에 제출
- 주관기관은 제출서류 검토 후 지급 완료된 자문료 총액 중 자부담금을 제외한 사업화지원금 비율에 해당하는 금액을 정산·지급(부가세 제외)

### <자문 용역 계약 조기 종료 시 정산 예시>

총 800만 원, 4개월 간의 자문 용역 계약 후 2개월까지 진행하고 조기 종료하는 경우
· 총 사업비 800만원(100%) = 사업화지원금 750만원(93.75%) + 기업부담금 50만원(6.25%)
· 월 자문비 200만원 × 2개월 = 총 지급 자문비 400만원
· 총 지급 자문비 400만원×93.75%(사업화지원금비율) = 375만원(부가세 제외)

- ※ 본 사업 불성실 이행으로 인한 중도 종료인 경우 향후 서울바이오허브의 각종 지원사업 신청 시 불이익이 있을 수 있음

## 8 기타 유의사항

### □ 유의사항

- 공고문에 위배되거나, 참여 신청서의 내용을 허위 기재·누락한 경우 선정취소, 협약 해지, 사업비 환수, 서울바이오허브의 사업 참여 제한 등의 조치를 받을 수 있음
- 사업참여 시 공고된 사업 신청에 관련된 사항을 모두 숙지하여야 하며, 미(未) 숙지의 책임은 사업신청자에게 있음
- 제출된 서류는 선정 여부와 관계없이 반환하지 않으며, 평가결과 및 선정에 관한 사항은 비공개함
- 본 공고의 접수절차를 위반한 경우 사업 신청을 불인정함

□ 문의처

주관기관(담당부서)	담당자	전화번호	이메일
한국과학기술연구원 서울바이오허브사업단 (연구지원팀)	이형주 전문원	02-2200-3363	leehj@kist.re.kr

## 붙임1

## 특화분야(지식재산) 자문 지원 상세 내용 (특허청-한국특허전략개발원)

- R&D 사전기획(사업·과제 기획)과 연구과제 착수단계에서 관련 기술의 특허 심층분석 결과 및 시사점을 제공하여 연구기획·수행 효율화 지원
- (사업비) 수요기업\*(R&D 기관)과 특허청 50:50(%) 매칭

(단위: 만원, VAT 포함)

과제기간	과제단가(사업비)	특허청 부담금	수요기업 부담금		
			총액	현금*	현물**
8주(2개월)	2,200	1,100	1,100	950	150

\* 현금은 서울바이오허브 사업화지원금(750만원) 및 수요기업 자부담금(200만원)으로 구성

\*\* 현물은 수요기업의 현물출자확약서(인건비, 전용공간 등 산정) 제출로 같음

- (자문 내용) 기술 특허 심층분석을 통한 IP-R&D 효율화 지원

상세 분석 및 활용		세부 분석 항목	No.
환경분석	기술/시장 성장단계, 기술/제품 개발 현황	주요국 연도별 기술개발 활동 패턴	01
		주요국 기술 시장 성장단계	02
주요 시장국 분석	대외 시장 매력도 분석	주요국 출원국적별 특허출원 현황	03
R&D 리딩그룹 분석	글로벌기업 R&D 활동	주요국 다출원 기업·연구자 현황	04
글로벌 진출 전략	R&D 활동 패턴 분석, 최근 급성장 영역 탐색	주요국 세부기술별 연구개발 특허동향	05
		주요 연구그룹 핵심 개발 영역	06
		공백 기술 영역(특허선점 또는 차별화)	07
	분쟁 사전 파악, 허들 점검		

- (혜택) 기업 자부담 200만원으로 총 2,200만원 전문성 활용 가능, 본 사업 수행완료 시 특허청 우선심사 사유에 해당하여 우선심사 신청이 가능하며, 약 2~3개월 내에 첫 번째 심사 결과 수령 가능

### 특허·실용신안 우선심사의 신청에 관한 고시

제4조(우선심사의 신청대상) 우선심사의 신청대상은 심사청구가 있는 출원으로서 다음 각 호의 어느 하나에 해당하는 출원에 한정한다.

2. 다음 각 목의 어느 하나에 해당되어 긴급처리가 필요한 출원

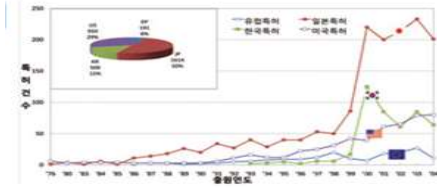
바. 「국가연구개발혁신법」 제2조제1호에 따른 국가연구개발사업의 결과물에 관한 출원으로서 다음의 어느 하나에 해당하는 연구개발과제의 주관연구개발기관 또는 공동연구개발기관이 관계 중앙행정기관의 장과 체결한 사업계획서에 따라 연구개발을 추진한 결과에 관하여 행한 출원

(2) 국가연구개발사업의 사전조사 및 기획 시 「국가연구개발혁신법 시행령」 제8조제1항에 따라 특허동향조사를 실시한 연구개발과제

○ (세부 분석 항목) 수요기업 니즈 및 기관간 협의에 따라 변동 가능

01

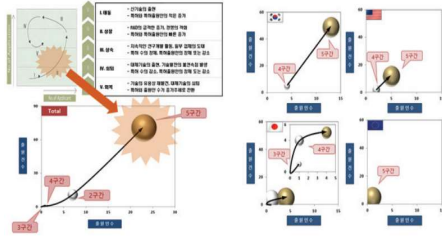
**주요국 연도별 기술개발 활동 패턴 분석**



- **특허분석항목** 연도별 출원국가별 특허동향
- **분석필드** 출원국가, 출원연도, 출원건수/점유율
- **의미**
  - 주요 시장국별로 연도별 기술개발 활동 트렌드를 분석
  - 주요 시장국 기술개발 활동의 주력 시점을 비교 분석
  - 최근 시장의 변화와 상태를 모니터링

02

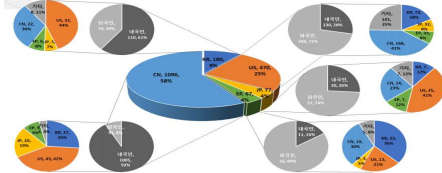
**주요국 기술 시장 성장단계 분석**



- **특허분석항목** 포트폴리오로 본 출원 국가별 기술분야 위치
- **분석필드** 출원국가, 출원연도, 출원인수
- **의미**
  - 전체 출원 기간을 일정한 구간으로 나누어 구간별 출원건수와 출원인수 증감 변화를 토대로 기술성장 단계를 파악하고 한국의 기술적 위치를 분석
  - 출원 건수가 많고 출원 증가율이 높다는 것은 기술개발 활동이 활발하다는 것을 의미
  - 출원인수의 증가는 시장의 신규진입자 증가를 나타내는 것으로 시장의 성장을 의미

03

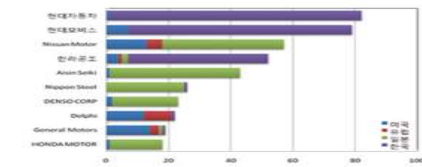
**주요국 출원국적별 특허출원 현황(대외 시장 매력도) 분석**



- **특허분석항목** 주요 국가별 출원국적별 특허출원 현황
- **분석필드** 출원건수, 출원인 국적
- **의미**
  - 주요 국가 내 해당 기술분야의 내외국인 출원 비율을 파악하여 어느 나라가 기술개발을 주도하고 있는지, 타국 시점에서 해당 주요 국가를 매력적인 시장으로 볼 수 있는지 파악

04

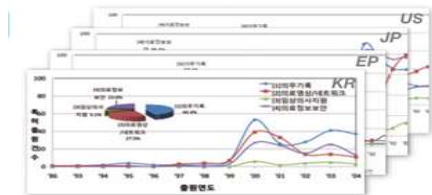
**주요국 다출원 현황(R&D 리딩 그룹) 분석**



- **특허분석항목** 다출원인의 국가별 특허 현황
- **분석필드** 출원인, 출원국가, 출원건수
- **의미**
  - 해당 기술분야에서 기술개발 활동이 활발한 기업 또는 기관을 도출하여 그들이 어느 시장을 타겟으로 기술개발 활동을 하고 있는지 국가별 현황 파악

05

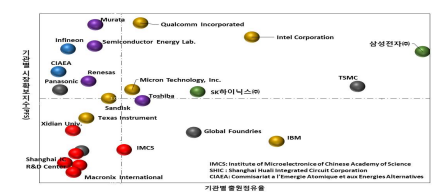
**주요국 세부기술별 연구개발 특허동향**



- **특허분석항목** 출원국가별 세부기술별 특허동향
- **분석필드** 출원국가, 출원연도, 기술분류
- **의미**
  - 주요 시장국 세부기술별로 기술개발의 연도별 증감 추세를 비교
  - 최근 연구개발이 급증하고 있는 핵심 기술영역 탐색
  - 세부 기술별 원천기술 개발 시점 파악

06

**주요 연구그룹 핵심 개발 영역(다출원인 집중영역) 분석**



- **특허분석항목** 다출원인의 세부기술별 특허 현황
- **분석필드** 출원인, 기술분류, 출원건수
- **의미**
  - 기술개발 활동이 활발하며 다출원 중인 주요 연구그룹이 어떤 세부 기술 분야에 집중하고 있는지 확인
  - 최근 동향, 상위 동향, 연관성 동향 등에 따라 기술개발 패턴을 분석하여 R&D 로드맵 수립에 활용 가능

07

**공백 기술 영역 분석**



- **특허분석항목** 공백기술 영역 분석(OS Matrix)
- **분석필드** 주요특허(내용분석)
- **의미**
  - 세부기술요소별로 특허 관점의 해결과제와 기술적인 해결 수단을 살펴보고, 주요 특허들의 기술성능을 체크하여 매트릭스로 표현함으로써 상대적으로 기술개발이 미흡한 요소기술 파악
  - 선점 가능 영역 또는 차별화 가능 영역에 따라 선도 기술분야, 추격 기술분야를 도출