

【공고번호 제 2025- 0358호】

# 2025년 사천시 항공기업 글로벌마케팅 지원사업 참가기업 모집공고(3차)

2025년도 사천시가 지원하는 『사천시 항공기업 글로벌마케팅 지원사업』을 안내하오니 해외 마케팅 역량 강화 지원을 원하는 사천시 관내 항공기업의 많은 신청 바랍니다.

2025년 9월 26일

재단법인 경남테크노파크원장

## 1. 사업개요

○(지원내용)

사업명	프로그램명	지원내용 *협약기간	지원방식
사천시 항공기업 글로벌 마케팅 지원사업	고객매칭 컨설팅	- 최대 63백만원 /건(1.5년 이내)* - 잠재 수출고객을 발굴하여 기업 소개, RFP/RFP 입수 및 제안서 제출/계약지원	사업 착수, 사업 완료 후 총 2회에 나누어 지원금액 을 수행기관에서 지원기업 에 직접 지급 ※수혜기업은 선급금 신청시 이행보증보험증권 제출 필수
	제안서 컨설팅	- 최대 13.5백만원 /건 (2개월 이내)* - RFP, RFQ, RFI에 대한 제안서 또는 표준 제안서 작성 컨설팅 지원	사업 수행 종료 후 지원금액 을 수행기관에서 컨설팅사( 및 서비스 제공업체)에 직접 지급
	글로벌마케팅 머티리얼 컨설팅	- 최대 4.5백만원 /건 (2개월 이내)* - 해외 수주활동을 위한 전략적 기업설명자료 작성 컨설팅 지원	
	계약서 검토 컨설팅	- 최대 2.5백만원 /건 (2개월 이내)* - 계약서, MOU, MOA, LOI 등의 변호사/전문가 검토 지원	

※ **기업부담금 : 총 비용의 10%이상(현금), 제세공과금 기업 부담**

※ **프로그램당 지원 건수는 지원수요에 따라 변경 가능**

○(신청자격) 사천시 소재 항공기업 또는 \*사천시 투자예정 항공기업

\*사천시와 투자관련 MOU를 체결한 기업으로써 현재 국내에서 연속으로 3년 이상 사업을 영위하고  
으며 기존 사업장 상시고용인원이 10인 이상인 기업.

○(접수기간) **2025. 9 30.(화) ~ 10. 15.(수) 17:00까지**

○(신청방법) 공고문 확인 → 지원양식 다운로드 및 작성 → 제출

- (재)경남테크노파크 홈페이지(<http://www.gntp.or.kr>) 내 " 사업공고" 에서 신청서

및 관련양식 다운로드 및 작성

○(제출서류) 지원신청서 첨부파일 참조

- 지원신청서 (도장 날인) 1부
- 사업 수행계획서 1부
- 개인정보, 기업정보 활용동의서 1부
- 지원사업 청렴·성실의무이행·중복지원방지, 공공재정환수법 준수 서약서 1부
- 사업자등록증 및 공장등록증 사본 각 1부
- 최근 3년간 재무제표 1부
- 기타 신청서 및 수행계획서 작성에 대한 근거 서류 등

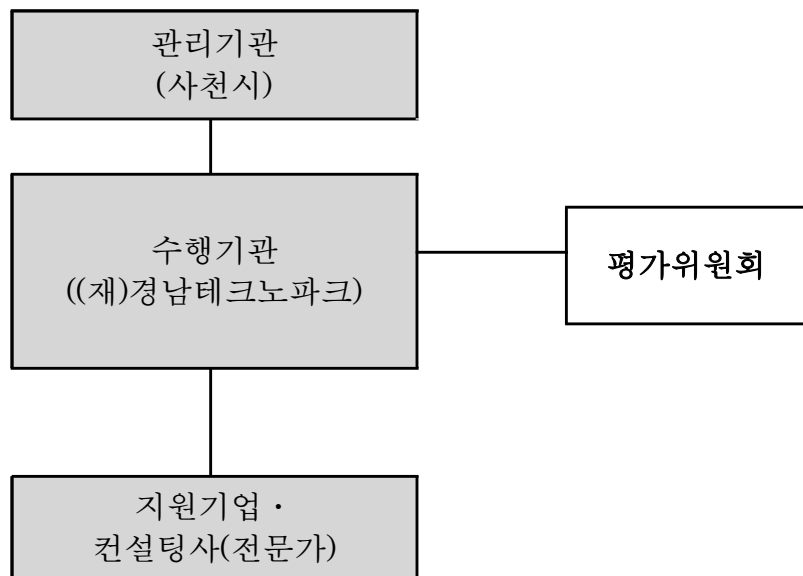
○컨설팅사의 정보제공

- 수행기관 : 해외 항공전문 컨설팅사, 국내 전문 컨설팅사, 제작업체, 전문가 정보제공

○컨설팅사의 선택

- 관리/수행기관이 제공하는 컨설팅사/제작업체/전문가와 신청기업이 자체 발굴한 컨설팅사/제작업체/전문가 중 신청기업과 가장 적합한 컨설팅사/제작업체/전문가 선택

○수행체계



## 2. 선정절차 및 사업추진 프로세스

절 차	일 정	내 용	주 체
공 고 및 접 수	공고 : 9. 30. ~ 10. 15. 접수 : 9. 30. ~ 10. 15.	• 지원사업 모집 공고 (재)경남테크노파크 홈페이지 온라인 접수	수행기관
↓			
평가	10. 15. ~ 10. 21.	• 신청기업 기본현황 확인 및 서류검토 • 수행계획평가(평가위원회 수행계획평가) • 평가접수 합산하여 지원기업 최종선정	수행기관 및 평가위원회
↓			
선정결과 통보	10. 23	• 선정평가 후 2일 이내 결과 개별통보 (E-mail/유선 통보, 주말 및 공휴일 제외)	수행기관
↓			
사업수행 및 성과평가	협약 체결 기간	• 수행기관 지원기업간 협약체결 • (고객매칭컨설팅 限) 선금금 지급 • (고객매칭컨설팅 限) 중간보고 및 점검 • 완료보고 및 점검 • 최종평가 및 지원금 지급	지원기업 수행기관 평가위원회

※ 세부 추진일정은 변경 될 수 있음

### 3. 평가기준

- 평가방법
  - 선정평가 위원회에서 서면으로 평가함
- 평가기준
  - 선정평가표에 의거 평가함

### 4. 유의사항

- 평가결과는 신청기업에 개별 통보
- 선정평가에 의해서 지원대상에서 탈락될 수 있음
- 다음에 해당 되는 경우 지원 대상에서 사전 제외될 수 있음
  - 제출기한 미 엄수, 제출 서류의 미비, 기업현황이 신청서와 상이한 경우

- 신청기업 또는 신청기업의 대표자가 신용거래 불량, 부실위험 여부 등 아래 항목에 해당할 경우

- ① 기업의 부도, 화의, 법정관리중인 기업
- ② 금융 불량 거래처로 규제중인 경우
- ③ 국세 및 지방세 체납중인 기업
- ④ 휴·폐업중인 기업
- ⑤ 기타 정상적으로 금융거래가 어려운 경우 등

\* 단, 회생인가를 받은 기업, 정부공공기관으로부터 재기지원 필요성을 인정받은 경우에는 지원 가능

- 본 지원사업을 신청함에 있어 **중복지원**을 받을경우, **협약 해약, 정부출연금 환수·참여제한 및 민·형사상의 책임**이 있을수 있음
- 제출된 서류는 일체 반환하지 않음

## 5. 접수 및 문의

- 접수방법: 재단 홈페이지 접수(접수 후 담당자와 유선통화 필수)

- 제출처: <https://www.gntp.or.kr>

- 문의처

기관명	담당자명	전화번호	이메일
(재)경남테크노파크 우주항공본부	신해선 연구원	055-853-6823	pink0889@gntp.or.kr