

2026 독일 프랑크푸르트 국제 건축조명 전시회 (Light+Building 2026) 한국관 참가기업 모집 안내

KOTRA와 (사)엘이디광융합산업포럼은 2026년 3월 8일 ~ 3월 13일 (6일간) 독일 프랑크푸르트에서 개최되는 '2026 독일 프랑크푸르트 국제 건축조명 전시회(Light+Building 2026)' 한국관 참가기업을 아래와 같이 모집하오니 관심기업들의 많은 신청 바랍니다.

※ (유의사항) 국고 보조금 관리에 관한 법률 26조 2항에 따라, 참가기업은 산업통상자원부 외 정부, 지자체등으로부터 참가비를 중복으로 지원받을 수 없음. 국고 및 지방비 등 중복 수혜사실이 확인될 경우, KOTRA가 지원하는 국고지원금 전액 환불 요청 예정

1. 전시회 개요 및 특징

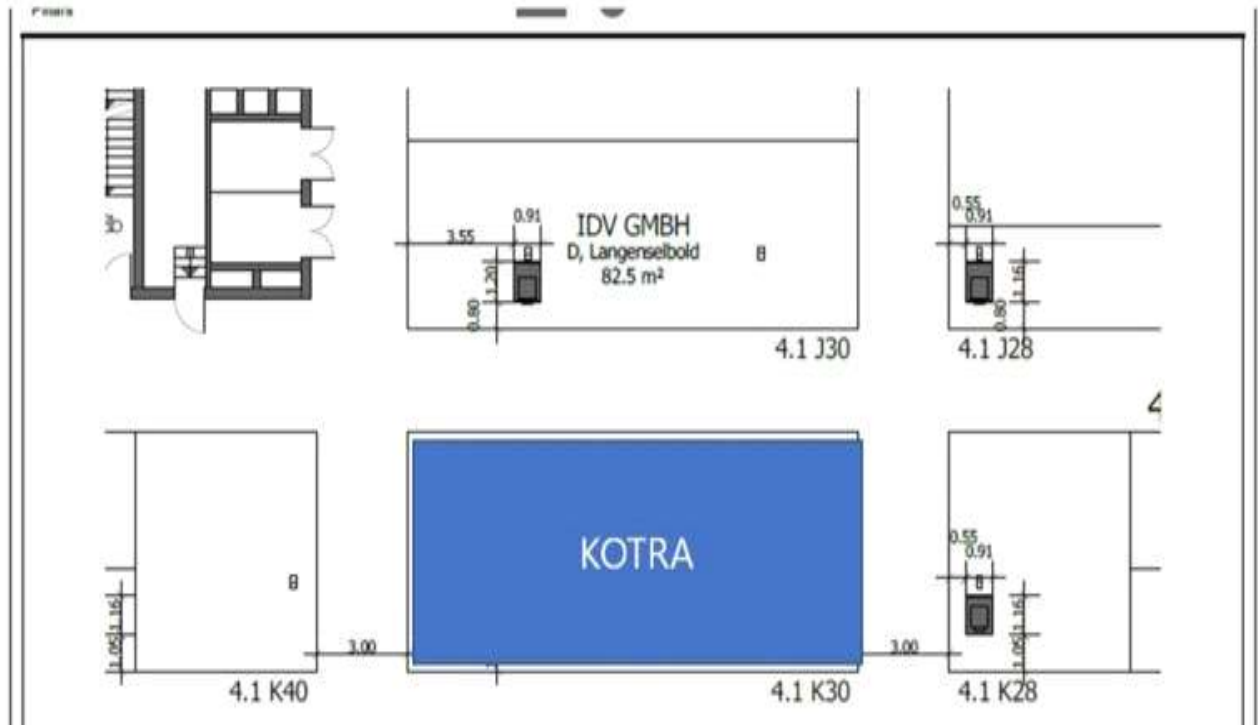
- 전시회명 : 2026 독일 프랑크푸르트 국제 건축조명 전시회(Light+Building 2026)
- 개최기간 : 2026. 03. 08(일요일) ~ 03. 13(금요일) (6일간)
- 개최장소 : Messe Frankfurt Exhibition Centre
- 전시품목 : 조명, 전기, 전기공학 빌딩 자동화, 홈관련 tool 및 건축관련 시스템 등
- 주최사명 : Messe Frankfurt
- 개최주기 : 격년
- 홈페이지 : <https://light-building.messefrankfurt.com/frankfurt/en.html>

2. 한국관 참가개요

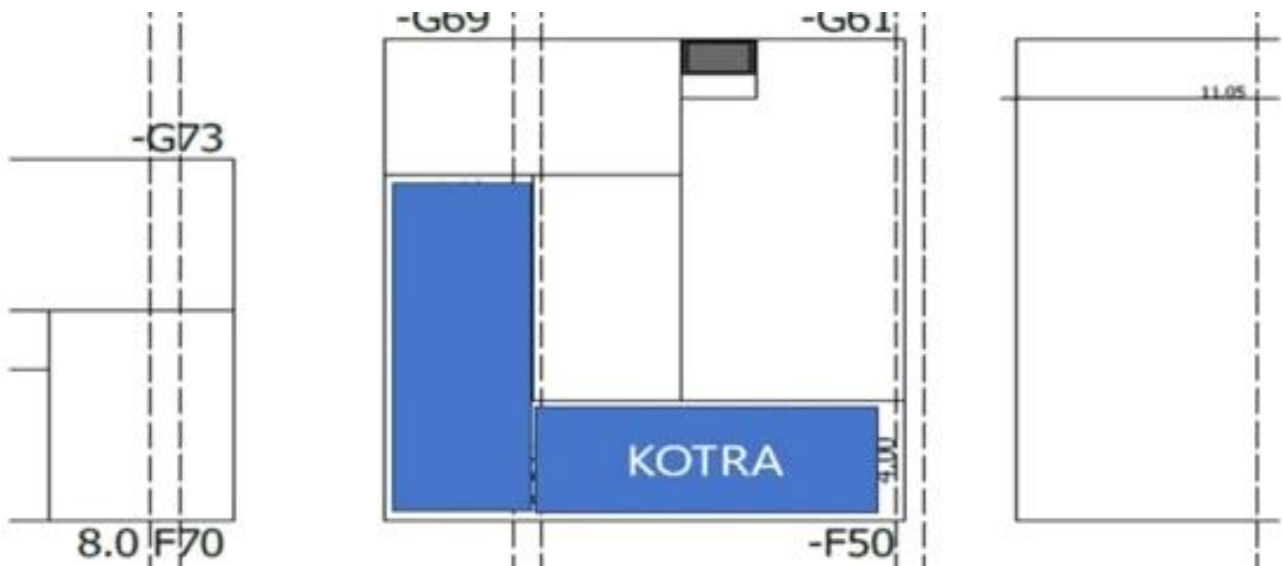
- 모집규모 : 12개사 내외
- 한국관 면적 : 177m²
- 부스 신청단위 : 기본 1개 부스 12m², 14m², 16m²
 - 4.1홀 (7개사) : 12m² 3개사, 14m², 4개사
 - 8.0홀 (5개사) : 12m² 1개사, 14m², 2개사, 16m² 2개사
- ※ (중요) 참가신청서 신청서에 조명완제품 또는 소재, 부품 품목에 맞추어 해당 홀에 원하는 부스사이즈를 명기하여 신청 (중복 신청 불가)
- ※ 기업의 생산(전시)품목과 신청한 홀이 상이할 경우, 업체선정 시 탈락 될 수 있음
(예외: 스마트조명 시스템 기업의 경우 조명과 시스템을 연동해 함께 전시시 4.1홀 신청 가능하나, 스마트조명 시스템만 전시시 4.1홀 신청 불가)
- ※ 특정 부스사이즈 신청기업이 모집수보다 많거나 적을시 다른 부스사이즈로 변경될 수 있음

○ 한국관 위치 :

- 4.1홀 K30 (조명완제품관-105㎡)



- 8.0홀 F50 (소재/부품/기타관 -72㎡)



3. 참가신청 및 참가비 납부

□ 참가 신청

- 신청기간 : 2025. 10. 23(목) ~ 10. 31(금) 18:00까지
- 신청방법 : **아래 4가지 신청을 모두 완료해야 최종 신청 완료로 간주**
 - ① 온라인 신청
 - ② 수행기관 부속서류 이메일 제출
 - ③ buyKOREA 온라인 상품정보 등록/갱신
(‘24년도 참가기업의 경우 사업신청일 기준 최신 상품 정보로 신규 등록/혹은 갱신 필수)
 - ④ 참가 신청금 납부

□ 신청방법 세부 안내

① KOTRA 무역투자24 또는 글로벌 전시포털(GEP) 온라인 신청

- ▶ KOTRA 무역투자24 또는 글로벌 전시포털(GEP) 접속 → 2026 독일 프랑크푸르트 국제 건축조명 전시회 한국관 참가기업 모집 공고 확인 → 공고문 하단 [신청하기] 버튼 클릭 → 온라인 신청서 작성 및 파일 업로드

※ (유의사항) GEP 참가 신청시 KOTRA 사업 통합신청 페이지로 이동됩니다. 연결 오류 발생시 KOTRA 무역투자24(www.kotra.or.kr) 사업신청 페이지에서 ‘2026 000 전시회’ 해당 사업명을 검색하여 신청을 완료하여 주십시오.

② 신청서류 이메일 제출

- 온라인 참가신청 시 **첨부한 모든 서류**를 하단 이메일로 제출
- 제출처 : 1) (사)엘이디광융합산업포럼 강기정 실장 / ledforum@ledexpo.com
2) KOTRA 유현교 대리 / rlaaja5h@kotra.or.kr

③ buyKOREA 상품정보 등록/갱신

※ (유의사항) 전시회 참가 제품 평가를 위한 필수 작업이니 신청기업은 사전에 buyKorea (www.buykorea.org) 온라인 상품정보를 신규로 등록해 주시기 바랍니다. 기존 등록된 상품 정보는 신청일 기준으로 상품정보가 갱신되어야 합니다.

- (신규등록) 붙임 상품등록 매뉴얼에 따라 전시 출품 예정인 상품정보 등록

- (갱신) 기존에 등록된 상품정보 업데이트 ('24년도 참가기업의 경우 사업신청일 기준 최신 상품 정보로 신규 등록/혹은 갱신 필수)
*buyKorea 판매자(셀러) 회원가입 가이드 붙임 파일 참조

④ (사)엘이디광융합산업포럼으로 신청 기간 내 참가 신청금 납부

- * 참가 신청금을 참가 신청기간 내 미납 시 불참으로 간주하여 최종신청 처리 불가
(총 참가비가 아닌 참가 신청금 300만원 선납부 必)

□ 참가비 납부

- 총 참가비 : 16㎡ 약 720만원, 14㎡ 약 640만원, 12㎡ 약 580만원
- 참가비 내역 : ① 임차료, ② 장치비
- 해외 체제비 및 여행경비, 개별 장치 옵션, 통관 시 관세 등은 각 회사 부담
- 납부방법 : 신청금은 온라인 신청 동시에 신청 기간 내 입금 조치 요망
 - 참가신청금 : 300만원 / 2025년 10월 31일까지 엘이디광융합산업포럼 법인계좌로 납부
 - 잔 금 : 참가업체 확정 후 통보
- 입금처 : 우리은행 1005-203-810047, 예금주 : 엘이디광융합산업포럼

※ (유의사항)

- 총 참가비는 국고지원액을 제외한 기업 납부 금액이며, 국고지원율 및 환율 변동 등에 따라 변경될 수 있음
- 확정 잔금과 납부일은 추후 통보이며 주최측, 환율변동 등에 따라 변경될 수 있음
- 선정 통보 후 참가 취소 시 참가 신청금 환불 불가
- 미선정 시 참가 신청금 환불 조치

□ 선정 및 통보

- 참가기업 선정: 해외전시회 지원 지침 별표 10. 의거 평가 (첨부 참조)
 - 수출실적, 기업경쟁력, 전시적합성 등 종합 평가
- 선정통보: 참가기업 모집 마감 후 21일 이내 선정결과 통보
 - * 모집현황 및 기타 상황에 따라 통보는 지연될 수 있음

※ (유의사항) '해외전시회 지원 지침 제 1장 제9조 5항 및 제 2장 제21조 2항'에 의거,

- 단체참가 해외전시회 참가기업에 대한 지원한도는 연 5회 이내로 제한됨
- 해외전시회 참가기업은 동일 전시회에 참가할 수 있는 횟수를 연속 4회 이내로 제한

4. KOTRA 지원 사항

□ 국고지원

① 참가비 포함항목

- 부스임차료와 장치비의 70%이내 국고지원 예정
 - 장치 기본제공 범위 및 내역
 - 조명, 기본벽체, 바닥카펫, 회사명 사인보드, 선반, 전시대, 상담용 탁자 및 의자, 안내데스크 및 의자 등

② 운송비 1CBM 편도 100%

- 한국관 공식 선정 운송사를 통한 1부스 당 1CBM 한도
 - * 부스 수 추가 시 지원 CBM도 증가
- 국내반출 시 (서울→전시장까지) 해상운송 기준

□ 행정지원

- ① 한국관 부스임차, 전시회 참가에 따른 주최측 서류제출 등
- ② 한국관 공식 협력사 선정(장치사, 여행사)
 - * 한국관 참가기업은 공식선정 장치사를 이용하여야 함
 - * 여행사는 필수 이용 사항이 아님

□ 마케팅 및 홍보

- ① 사전 마케팅 활용을 위한 관심바이어 리스트 제공 *수령 후 업체가 직접 컨택
- ② 사전 통역원 섭외(통역원 단가는 국가별 상이함), 현지 한국관 홍보 등

□ 전시회 현장 지원

- ① 현지 간담회 개최(현지 상황에 따라 취소 및 간소화 가능)
- ② 전시기간 참가기업 상담지원

5. 참가기업 자체 부담 경비

- ① 출장자 여행경비 및 체재비
- ② 운송비 (국고지원은 부스 당 1CBM 편도 1회 지원限. 이외 운송비 기업 부담)
- ③ 기본 장치 지원 사항 이외의 추가 장치비용
- ④ 통역원 채용 시 통역비(현장에서 참가기업이 통역원에게 직접 지불)
- ⑤ 기타 현지 출입국을 위한 비자발급, 격리비용(필요시), 현지 이동비용 등

6. 모집 완료 후 향후 일정

- ① 모집 완료 후 21일 이내 “KOTRA 참가업체 선정기준”에 의거 평가 및 선정 후 선정결과 통보
 - 미선정 기업의 경우 빠른 시일 내에 참가 신청금 환불 처리
 - **단, 최종 선정 통보 이후 기업이 참가 취소 시 참가 신청금 환불 불가**
- ② 선정기업 대상 사전 설명회 개최 : 참가업체 부스 추천, 한국관 참가일정 및 추진사항(장치, 출장단 패키지 등) 안내 등
- ③ 최종 참가비 납부(신청 시 납부한 참가 신청금을 제외한 잔액 납부)
 - * 공지된 총 참가비는 국고지원액을 제외한 기업 납부 금액임
 - * 참가비는 반드시 기한 내 납부되어야 하며 미납 시 전시회 참가가 제한될 수 있음

8. 문의처

① 전시회 관련 문의

(사)엘이디광융합산업포럼 강기정 실장: 02-783-77979, ledforum@ledexpo.com

② GEP 신청 오류 문의

KOTRA 해외전시팀: 02-3460-7275, 메일주소 rlaaja5h@kotra.or.kr

③ KOTRA 무역투자 24사이트 회원가입·로그인 오류 문의

KOTRA 고객전략팀: 1600-7119

④ buyKorea

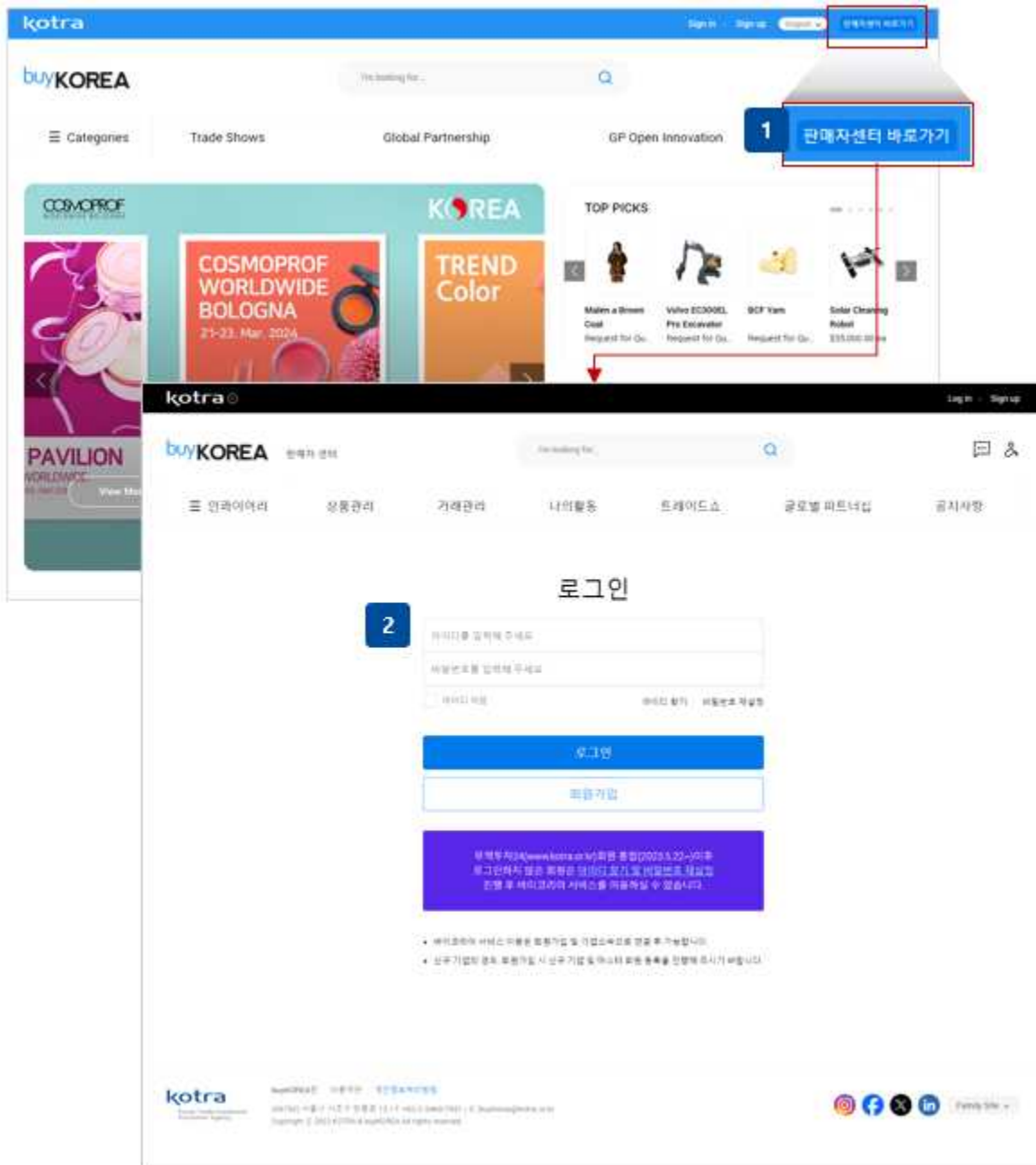
- 로그인/회원가입/트레이드쇼 관련 : 02-2140-7144

- 상품/인콰이어리/견적 관련 : 02-2140-7200

※ buyKorea 사이트 신규 개편 관련 안내사항

[판매자 센터 로그인 방법]

- 1.바이코리아 사이트 우측 상단의 [판매자센터 바로가기] 클릭
- 2.판매자센터 로그인 페이지에 ID / 패스워드 입력



buyKOREA 회원가입 가이드 붙임 파일 참조