

[뉴욕] 미국 동부 K-소비재 원스톱 물류지원 특화사업

KOTRA 뉴욕무역관은 미국 내 K-소비재에 대한 수요 확대에 대응하여 국내 소비재 중소기업의 미국 B2C 시장 진출을 지원하기 위해 물류 외에도 현지인증, 수출마케팅(유통망 입점 및 판촉 지원)과 연계하여 K-소비재 원스톱 물류지원 특화사업을 추진코자 하오니 미국 진출을 희망하는 국내기업 분들의 많은 관심과 참여 바랍니다.

1. 사업 개요

■ 사업명 : [뉴욕] 미국 동부 K-소비재 원스톱 물류지원 특화사업

■ 모집규모 : 약 10개사 ~ 20개사 내외

■ 신청무역관 : 뉴욕무역관

■ 모집대상 : K-소비재 품목(화장품/식품) 제조 및 유통 기업

○ 내수 수출 기업* 우대

* 기준 : 2025년 전세계 수출 실적 \$1,000미만 기업(관세청 통관실적 기준)

○ 미국 수출 필수 인증* 기업 우대

* MoCRA, FDA 등 관련 인증

** 최종 선정 이후, 일부 인증 필수 제품 인증 미보유 기업 선정 취소 예정

■ 모집기간 : 2026년 5월 4일(월) ~ 2026년 5월 17일(일)

■ 사업기간 : 협약개시일 ~ 2026년 10월 31일(토) * 차년도 이월 불가

2. 사업 주요내용

■ 지원사항

○ 뉴욕무역관 협력물류사와의 협업을 통해 맨해튼 중심가 오프라인 유통망 입점*, 판촉 지원 및 기타 원스톱 서비스** 제공

* 협력물류사 및 매장 정보 : KCOSERA, INC / KO'LLECTION

(주소 : 315 5TH Ave, New York, NY 10016, 맨해튼 코리아타운 소재)

** 인증컨설팅(화장품·식품 해외인증, 규격획득), 물류서비스(수입통관, 창고 풀필먼트 서비스) 등

- 수출마케팅 : 유통망 입점 및 판촉 지원 항목 [별첨1] 세부내용 참조
 - 기업당 최대 5개 SKU까지 오프라인 유통망(KO'LECTION) 입점 [필수]
 - 틱톡 바이럴 영상 협업(틱톡커 초대/Minor 협업) [선택]
 - 맨해튼 중심가 오프라인 매장* LED 전광판 배너 광고 [선택]

■ 참고사항

- 지원가능/불가능 항목 : [별첨2] 세부내용 참조
- 필수제공항목 : 물류창고 보관 및 수출마케팅 중 오프라인 매장 입점

■ 지원비용(한도 총액)

- 기업별 최소 200만원 ~ 최대 500만원
 - 매칭펀드로 지원 (참가비 : 중소기업(30%), 국고지원(70%) VAT 포함)

유형	참가비(30%)	국고지원(70%)	한도 총액 (100%)
1	60만원	140만원	200만원
2	90만원	210만원	300만원
3	120만원	280만원	400만원
4	150만원	350만원	500만원

- ※ 협약 승인 이후 참가비 환불 불가 및 미소진 시 차년도 공동물류사업 참가에 불이익
- ※ 지원금 한도 총액을 초과 또는 이후 발생 비용은 참가기업이 협력물류회사에 직접 정산

3. 사업 신청 방법

■ 참가절차

- ① KOTRA 홈페이지(www.kotra.or.kr) 신청* → ② 참가기업 선정 →
 - ③ 선정통보 및 참가비 납부 → ④ 협약서 체결 → ⑤ 사업지원 개시
- * 상단 배너 '사업신청' 클릭 > 사업명 '물류' 검색 > "[뉴욕] 미국 동부 K-소비재 원스톱 물류지원 특화사업 공고" 신청
 - * KOTRA 2026 해외공동물류센터 사업 물류 특화사업을 포함하여 전세계 3개 무역관 초과 참여 불가
 - * KOTRA 기업 회원 가입 필수, 개인회원은 반드시 기업회원 전환 필요

■ 제출서류

- ① 중소기업확인서* 필수 첨부 (사업신청일 기준 유효서류만 인정)
 - * 중소기업현황정보시스템(sminfo.mss.go.kr)
- ② 입점 희망 제품 정보* 자료
 - * 가격정보 (F.O.B/BUSAN), 소비자 희망 판매가(단위:USD), 제품 사진 자료, 카달로그

4. 문의처

■ KOTRA 물류지원실 02-3460-3336, 7435, 7428

■ KOTRA 뉴욕무역관 +1-646-918-5853(직통), soon.k@kotra.or.kr

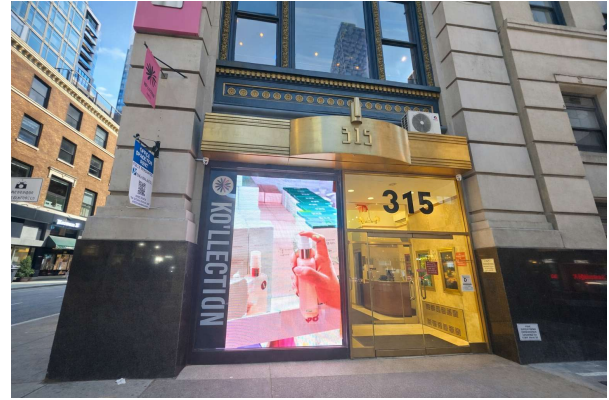
별첨1

수출마케팅 서비스 (유통망 입점 및 판촉 지원정보)

- 오프라인 유통망 매장 (KO'LECTION) 정보 및 전광판 배너 광고 예시
 - 매장 위치 : 315 5TH Ave Ste#1, New York, NY 10016



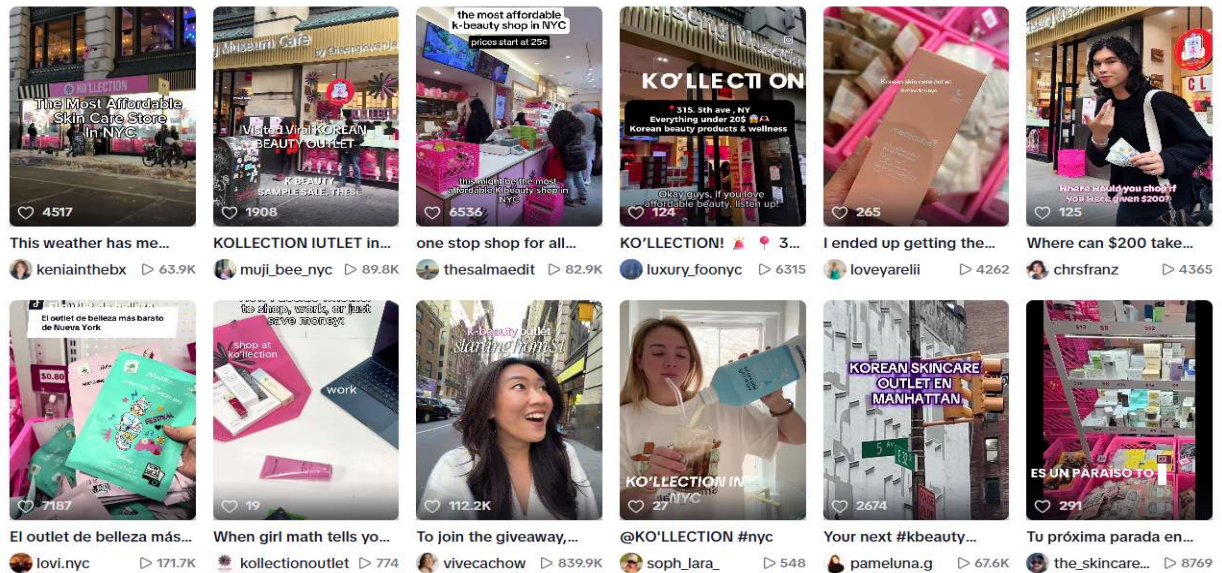
<매장 사진>



<LED 전광판 배너 광고>

- 틱톡 바이럴 영상 (틱톡커 초대/Minor 협업) 협업 예시

Kollection Outlet Nyc ▾



항목	상세내용
입고	물류센터 안으로 화물을 반입(Unloading, Inbound, Handling-In) * 화물의 도착, 검수, 파렛타이즈, Put-away 작업 포함
보관	물류센터 내 화물을 보관, 저장(Storage) * CBM, Pallet, s/m 등의 입차 단위 * per day, per week, per month 등 현지 사정에 따름
재고관리	WMS(Warehouse Management System)등을 활용해 실시간 재고관리 및 주기적 리포트작성 등 서비스
피킹&패킹	주문에 따라 집품하여 재포장하는 작업(Picking&Packing)
분류	화물을 품종별, 고객별 등으로 나누는 것으로 물품을 특정정보에 따라 분리하여 정해진 장소에 모으는 작업(sorting/Segregation)
조립	반제품을 재고로 보관하고 있다가 고객의 주문에 따라 제품을 조립한 후 공급(Assembly Service)
포장	화물손상 방지를 위해 비닐, 종이, 박스 등을 이용해 포장(Shrink wrapping, Stretch wrapping 등)
라벨링	물품의 품명, 품목, 수량, 제조단위번호 또는 연월일, 제조자명, 가격, 설명 등을 물품에 붙이는 작업(Labeling, Scan)
반품	제품의 하자 및 고객의 변심에 의해 다시 돌아온 제품을 처리(폐기처분, 검수, 재포장 후 판매 등)(Waste Management)
창고관리	기타 물류센터 운영, 관리, 서류작성 등(Admin/DOC)
통관	화물의 관할 세관 신고 및 터미널(항만) 서비스(관세 제외)
수입대행	수입 라이선스를 보유한 업체를 통해 수입자 역할을 대행
출고	물류센터에 보관되어 있는 화물을 고객에게 인도하기 위해서 반출>Loading, Outbound, Handling-Out)
배송	터미널→물류센터 & 물류센터→고객 내륙운송 지원 서비스
수출마케팅	오프라인 매장 입점 및 판촉 지원
인증지원	화장품, 식품 등 해외인증 컨설팅 지원

※ 지원불가 항목

- ① 한국 내 발생 물류 비용 일체
- ② 국제운송료 (항공 및 해상)
- ③ 수입통관시 발생 세금 (관세 및 부가세)