

# 한국자동차연구원 강소특구 제2캠퍼스 입주기업 모집 공고

한국자동차연구원 강소특구캠퍼스에서는 우수한 기술과 아이디어를 보유한(예비)창업자 발굴 및 육성을 위해 신규 입주기업 모집 공고를 진행하오니 입주를 희망하는 기업은 아래의 공고를 참고하여 신청해주시기 바랍니다.

2022년 8월 22일

한국자동차연구원 강소특구캠퍼스장

## 1 모집 개요

### ○ 한국자동차연구원 강소특구 제2캠퍼스

- 위치 : 충남 아산시 배방읍 광장로 210 와이몰상가 2층
- 공간현황

캠퍼스명	공간유형	호수	전용면적(m <sup>2</sup> )	비고
강소특구 제2캠퍼스	개방형 공간	201-1~9호	각 8.11	1인 지정석
	독립형 공간	202호	49.15	

## 2 모집 내용

### ○ 신청자격

- 예비창업자 또는 창업 5년 미만 중소기업(신청일 기준)
  - \* 특화분야(차량용 디스플레이·인포테인먼트, 차세대 배터리 소재·부품, 미래형 자동차 융복합부품) 기업 우대
  - \* 예비창업자는 입주 후 6개월 이내 법인 또는 개인사업자 전환 필수

### ○ 모집 내용

- 모집규모
  - 개방형 1인 지정석 9석
  - 독립형 1실(1개사)
- 입주가능시기 : 2022년 10월(협의 결정)

### ○ 입주기업 혜택

- 한국자동차연구원 시험분석 의뢰시 수수료 10%감면

- 인터넷 무상 제공
- (개방형 공간 해당) 책상·의자, 서랍장 제공
  - ※ 독립형 공간은 사무 집기류가 제공되지 않음
- 창업보육 및 사업화 지원

○ 입주기업 선정기준

평가항목	세부내용	배점
1. 기업현황	1-1. 대표자의 경영 전략 및 의지	40점
	1-2. 참여인력의 우수성	
	1-3. 재무상태의 건전성	
2. 기술성	2-1. 보유기술의 우수성 및 독창성	30점
	2-2. 지식재산권, 인증, 기술개발실적	
3. 사업성	3-1. 시장전망 및 경쟁력	30점
	3-2. 기대효과(매출, 고용, 수출 등)	
합 계		100점

○ 예상 입주기업 부담금(VAT별도)

(단위 : 원)

구분	전용면적(m <sup>2</sup> )	입주보증금 (VAT 無)	입주자 부담금(월 기준)		비고
			임대료	관리비	
개방형 공간	8.11	750,000	무상	실비	
독립형 공간	49.15	4,500,000	무상	실비	

- ※ 연평균 월관리비는 1m<sup>2</sup>당 15,000원 내외 예상
- ※ 주차지원 불가

**3**

**신청 및 접수**

○ 신청기간 : 2022년 9월 20일 18:00까지

○ 접수방법

- 이메일 접수 : mjsung@katech.re.kr
- 홈페이지 접수 : <https://innopolis-katech.re.kr>(입주마당-입주안내 및 신청)

○ 제출서류

구분	제출서류	비고	
공통서류	입주신청서	1부	별첨 서식
	사업계획서	1부	
	개인(기업)정보 수집·이용 및 제공동의서	1부	
	사업자등록증(해당기업)	1부	-
	법인등기부등본(해당기업)	1부	-
	대표자 주민등록등본	1부	-
	전년도 재무제표	1부	-
	국세, 지방세 완납증명서	1부	-
추가서류	기타 평가관련 증빙서류 (기업인증, 지식재산권, 고용실적 등 심사에 참고가 되는 증빙서류 일체)	1부	해당 기업에 한함

- 제출 서류 취합 후 압축(Zip)파일 첨부
  - 파일명 : 한국자동차연구원 강소특구 제2캠퍼스 입주 신청서\_기업명
  - 목록 순번 및 서류명 순서대로 정리 후 파일명으로 압축

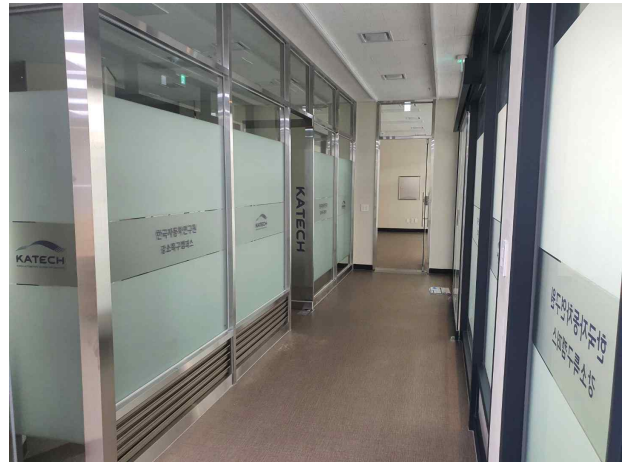
○ 신청 시 유의사항

- 입주 신청서 내용에 허위기재 또는 기재착오, 구비서류 미제출 등으로 인한 평가 시 불이익에 대한 책임은 신청기업에 있음
- 제출한 서류는 일체 반환하지 않음
- 입주 대상자는 승인통보일로부터 10일 이내에 입주계약을 체결하여야 한다.

○ 문의처 : 강소특구지원단 성민지 연구원(041-424-7014)

참고

강소특구 제2캠퍼스 정보





# 사업계획서

## 1. 기업현황

### 가. 대표자 이력

성명	(한글)	(한자)	전화번호	사무실	
				휴대폰	
학 력	기간 (부터 ~ 까지)	학교명	전공	기술자격 (분야, 등급)	졸업여부
경 력	기간 (부터 ~ 까지)	근무처명	직위	담당업무	
특기사항 (수상실적, 자격증, 지식재산권 등)					

### 나. 구성원 현황

성명	생년월일	최종학력 및 전공	주요경력	자격 및 기술분야	연구업적 등

## 다. 재무상태

(단위 : 백만원)

구분	직전연도	당해연도	차기연도(추정)
자본금			
총자산(자본+부채)			
부채비율(%)			
매출액			
당기순이익			

## 2. 대상기술(제품)의 기술성

### 가. 보유기술(제품)의 내용 및 기술성

기술(제품) 개요	
국내외 기술현황	
보유기술 우수성 및 독창성	

### 나. 지식재산권 및 인증 보유현황

명칭/인증명	출원번호	등록번호	발행기관

### 다. 기술개발실적

연구과제명	수행기간	수행역할	지원기관
	~		
	~		
	~		

## 3. 사업화 가능성

### 가. 시장성

국내외 시장전망	국내외 시장 규모 및 전망(향후 3년) 기재
국내외 주요 경쟁업체	국내외 주요 경쟁업체 및 시장점유율 기재
가격 경쟁력	

## 나. 사업화 계획

양산 및 판매계획	<i>양산 및 판매계획 일정 등 기재</i>
마케팅 전략	<i>매출 증대를 위한 마케팅 전략 기재</i>
투자유치계획	

## 다. 기대효과

(단위 : 백만원/명)

구 분		20 년	20 년	20 년	20 년
매출	내수				
	수출				
	합계				
고용					

