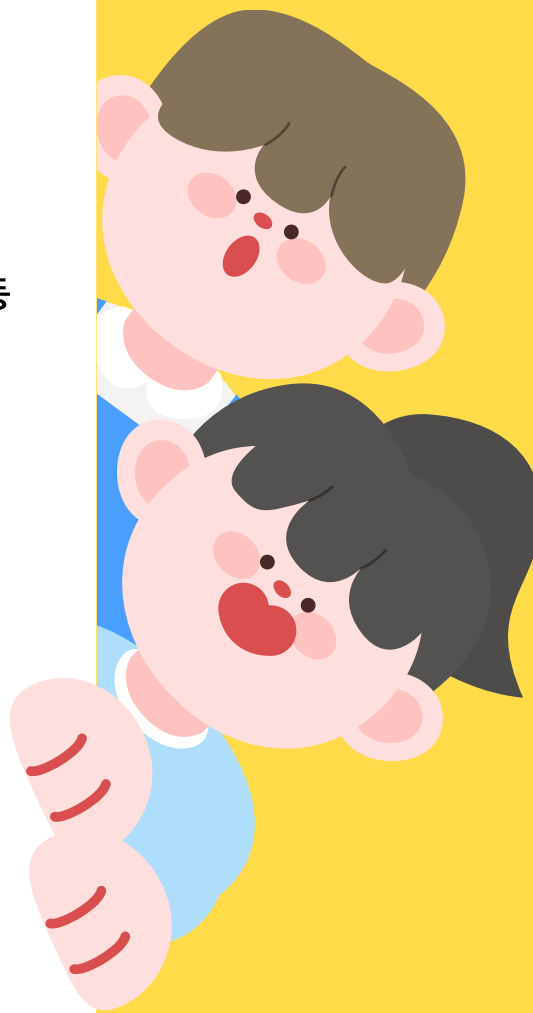


2026

노사관계맞춤교육 실시 안내

함께해요
노동교육!



노사관계 맞춤교육이란?

상생의 노사관계관 구축 및 노사관계 안정을 위하여
회사(기관)의 특성에 따라 필요한 노동·노사 관계 교육을
사전 협의 하여 제공(운영)하는 교육 수요자 맞춤형 과정

교육개요

- 과정명** 노사관계맞춤 교육(기관명)
- 교육대상** 민간기관 또는 중견·대기업 노사관계 담당자 및 종사자 등
- 교육일정/기간** 수요기관 협의
- 교육인원** 과정 1회당 50명 내외
- 교육비** 유료 (실비)

교육특징

- ✓ 산업·노동 이슈 등이 적시 반영된 노동·노사관계 교육 제공
- ✓ 노사상생 및 노사관계 안정에 초점을 둔 독립적 노동교육 내용
- ✓ 수요기관 교육 요구에 맞춘 교육원 자체 개발 프로그램 활용

<참고>2026년 운영 교과목 예시 등

- 노사관계 이해, 노사관계 우수사례, 노사관계 환경변화와 노조의 역할, 노사관계 발전방안, 노사파트너십 우수사례, 노동관계법 쟁점 해설 등

* 상기 교과목은 예시이며, 협의 과정을 통해 이외 자체 교육원 프로그램 활용 가능

교육신청

- 신청기간** 26. 2월 ~ 10월까지 '접수된 건에 한함'
- 신청방법**

사전문의 031-760-7773

 교육신청 공문 제출

 교육 진행

홈페이지 QR

