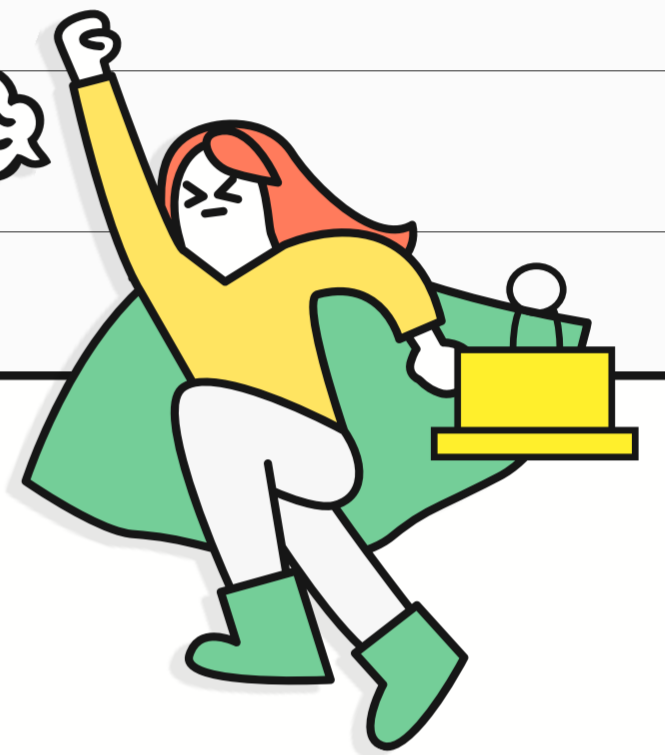
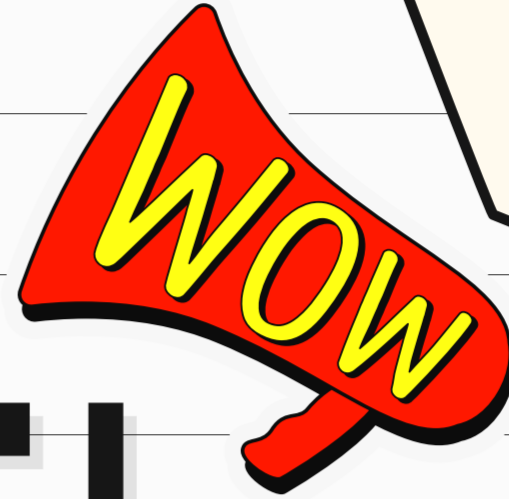


2026 노사상생협력교육

맞춤·연계프로그램

특화과정 모집



★ 모집기간

2026년 4월 20일부터 선착순 마감!

★ 지원대상

원·하청 및 지역·업종 단체사업장 *최소3개사(20인) 이상 필수

★ 지원 내용

구분	교육 내용	비고
필수	○ 원·하청 갈등완화 ○ 지역·업종 갈등완화	택일
선택	○ 상생의 노사관계 구축 ○ 노사분쟁과 갈등 해결 ○ 최신 고용노동 정책·제도 ○ 노사협의회, 고충처리위 운영과 실무 ○ 기타	필수과정 외 협의하여 추가구성 가능

★ 접수방법

이메일 접수 후 협의 진행 (nosaedu@nosa.or.kr)

* 교육목적, 교육주제 등 협의하여 최종 지원여부 확정

★ 문의

노사발전재단 노사협력팀 (02.6021.1051)