

목포형 여성친화기업 지원 사업

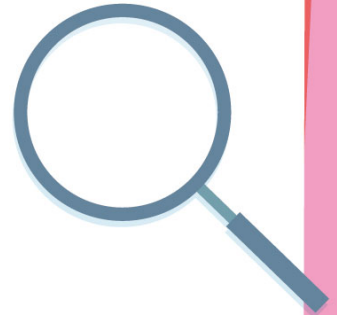
기업환경개선 참여기업 모집



본 사업은 목포시 소재 기업중 여성이 일하기 좋은 기업환경을 조성하고자 하는 기업에 환경개선비를 지원하는 사업입니다.

목포형 여성친화기업이 되면?

- 여성 친화기업 **현판** 수여
- 목포고용복지+센터 기업지원종합서비스 **연계**
- 목포새일센터 여성인턴 및 경력단절예방지원사업 **연계**
- 채용지원서비스 **연계**

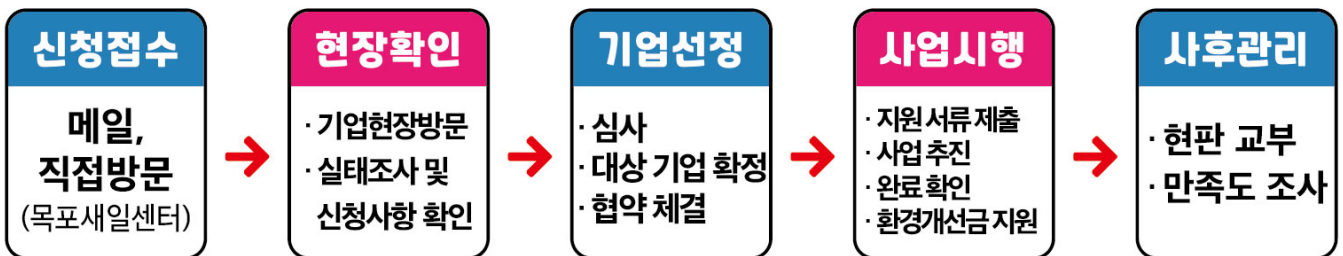


모집기간 2026년 **6월 1일(월) ~ 8월 31일(월)**

지원대상
- 상시근로자 5인 ~ 300인 미만 사업장
- 여성근로자 비율이 상시근로자 20%이상인 사업장

지원내용
- **환경개선지원금** : 기업당 최대 **500만원 지원** (자부담 10%)
- 여성화장실, 휴게실 (수유실), 작업공간 등 여성근로자를 위한 환경개선금 지원
- 여성친화기업 현판제작 및 선정기업 홍보

사업추진절차



제출서류 목포형 여성친화기업 지원 사업 신청서

신청문의 목포여성인력개발센터 (목포여성새로일하기센터)

Tel. 061) **283-7532** (내선 2번)