

우리 회사도 지원받을 수 있나요?

11:11



AI 도입·활용 수요가 있는
중소기업(우선지원대상기업)이면
가능합니다!

단, 상시근로자 수 20인 이상 기업 우선 지원
* 기업 비용 부담 없음

어디로 신청하면 되나요?

한국산업인력공단
고객센터 1644-800

HRD4U
www.hrd4u.or.kr

지역별
중소기업AI훈련확산센터

중소기업AI훈련확산센터 연락처

권역	기관명	대표 연락처
수도권	경기경영자총협회	031-8014-5463
	대한상공회의소 경기인력개발원	031-940-6867
	(주)캐럿글로벌	02-518-5467
	한국표준협회	02-6240-4857
경남권	경남경영자총협회	055-266-1939
	부산벤처기업협회	070-4488-2705
경북권	경북경영자총협회	054-463-3370
전라권	광주산학융합원	062-940-9100
충청권	한국문화산업협회	044-905-3106
	한국생산성본부	042-489-6056

우리 기업이 참여할 수 있는
훈련사업이 궁금하다면?

능력개발전담주치의훈련
컨설팅 신청



AI훈련이 필요하다면
해당 QR로 접속하여
설문을 완료해 주세요!

훈련수요조사



중소기업의 AI 도입·활용을 위해

중소기업 AI훈련확산센터가 기업을 지원합니다!



HRDK 한국산업인력공단
Human Resources Development Service of Korea

우리 회사의 고민은?

우리 회사가 살아남으려면
AI를 도입해야 된다는데,
무엇부터 해야 할지 모르겠어요



우리 직원들이 AI를 써보긴 하는데,
업무에 어떻게 도움이 되는지
모르겠어요



교육·훈련이 중요하다는 건 알지만,
자체적으로 훈련계획을 세우기에는
역부족이에요



실제로 무엇이 달라지나요?

기업 현장의 문제 도출

단순·반복 업무의 자동화,
데이터 기반 의사결정으로 업무 효율 UP

현장 문제 해결

불량률 감소,
작업 중 낭비요소 제거, 고객 클레임 감소

직원 역량 강화

우리 직원이 자발적으로
AI를 활용할 수 있도록 지속적인 역량 강화



기업사례

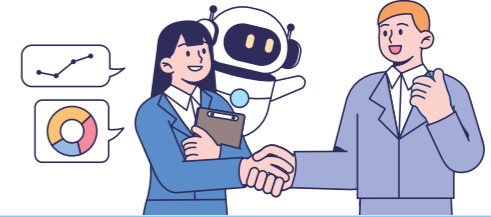
AI를 활용한 정확한 발전량 예측

기업 현장의 문제 도출	품질 이슈 등 기술 애로사항 파악 (기업 관계자 인터뷰 등)
기업 맞춤형 훈련과정 개발	PM(외부 전문가)과 사내강사(내부 전문가) 해결방안 공동 설계
훈련을 통한 문제 해결	훈련코치 지도 병행한 자기주도적 기술 습득으로 과제 해결
기업 내 활용 및 내재화	매뉴얼화 등 노하우 확산, 사내강사 기반 인프라 내재화
기업진단	· 기상 조건별 태양광 발전량 불규칙
과정개발	· 날씨 기반 발전량 예측 AI 모델 개발·활용
훈련실시	· 훈련생: 프로그램 개발자 2명 · 대기환경 데이터셋(12,715셋) 구축, 발전량 관계 분석 및 예측 모델 개발
문제해결	· AI 활용 예측 오차율 우수 · 지자체 발전량 예측 사업 참여 추진

중소기업AI훈련확산센터가 여러분의 고민을 해결해 드립니다!

AI전문가(AI훈련코치)가 직접 찾아갑니다

일정 자격요건을 갖추고 모집·선발된
민간 AI전문가가 중소기업의 AI 활용을 지원합니다.



수준별 AI훈련로드맵을 제공해드립니다

기업의 AI 역량 수준(초·중·고급)에 맞춰 우리 회사의 과업(Task)에
AI를 적용할 있도록, 단계별 훈련체계를 설계해 드립니다.



기업 현장의 문제를 AI로 해결해 드립니다

기업의 현장에서 발생하는 문제를 AI로 해결할 수 있도록,
AI전문가와 도메인전문가가 함께 우리 기업에 딱 맞는
AI훈련 과정을 개발해 드립니다.

