

'중소·중견 기업을 위한 AI 전환(AI) 지원 사업'이란?

정부지원 사업을 통해 AI 인프라를 구축한
중소·중견기업을 대상으로
맞춤형 훈련까지 패키지 지원

기업 AI를 뒷받침하는 체계적 AI 인력 양성

지원절차



중소기업의 AI가 성공하려면

- ① 임원 등의 정확한 문제인식
- ② 적합한 AI 솔루션 도입
- ③ 임원, 현장소장 뿐만 아니라 현장직 등 전반이 솔루션과 데이터 적극 활용
- ④ 지속적인 교육을 통한 내재화 필요

➔ 노동부는 ③, ④ 지원을 통해 기업의 지속가능한 AI 지원

지원대상

정부(과기중기산업부) AI 인프라 구축 지원사업* 참여기업 중 재직자
AI역량강화 훈련에 관심이 있는 기업

* 시바우처 지원, 스마트공장보급(제조시특화), 산업AI솔루션 실증·확산 지원 등

지원내용

- ① 한국산업인력공단의 능력개발전문주치의가 기업의
훈련상황 진단 등 HRD훈련컨설팅
- ② 중소기업 AI 수준 등 진단결과를 바탕으로
기업맞춤형 AI훈련 연계

훈련수요조사
QR코드



AI훈련이 필요하다면
해당 QR코드로 접속하여
설문을 완료해 주세요.

4. 산업통상부

4-1 산업AI 솔루션 실증·확산 지원

제조기업(산업AI 수요기업)이 필요로 하는 산업AI 솔루션 실증·확산 및 산업AI 협업 생태계 구축

- 추진체계** 주무부처(산업통상부)→전담기관(한국산업기술진흥원)→수행기관(제조 및 제조서비스업 중견기업 중심의 업종별 컨소시엄)
- 지원대상** ① 해당 업종의 전문성을 보유한 비영리기관, ② 산업AI 수요기업(중견기업), 산업 AI 공급기업, 기타 비영리기관 등
- 지원규모** 6개 업종별 컨소시엄
- 지원내용** 공급기업이 보유한 AI 솔루션을 수요기업 현장에 적용·실증

참여 신청 및 문의처	신청방법	사업 공고 이후 한국산업기술진흥원 사업관리시스템(http://k-pass.kr)의 '과제 신청'에서 전산 접수 후 접수증 출력
	신청기간	사업 공고일로부터 30일 이내(26.3월 공고예정)
	문의처	사업문의 02-6009-3642, 3659 소관부처 044-203-3832

4. 산업통상부

4-2 지능형로봇보급확산

지능형로봇의 개발과 보급을 촉진하고, 지능형 로봇산업의 지속적인 발전을 위한
사업 추진 및 로봇산업 진흥정책 수립

- 추진체계** 주무부처(산업통상부)→전담기관(한국로봇산업진흥원)→사업수행기관(공모 선정 수행기관)
- 지원대상** 로봇(관련) 기업, 로봇 수요기업·기관 등

지원내용

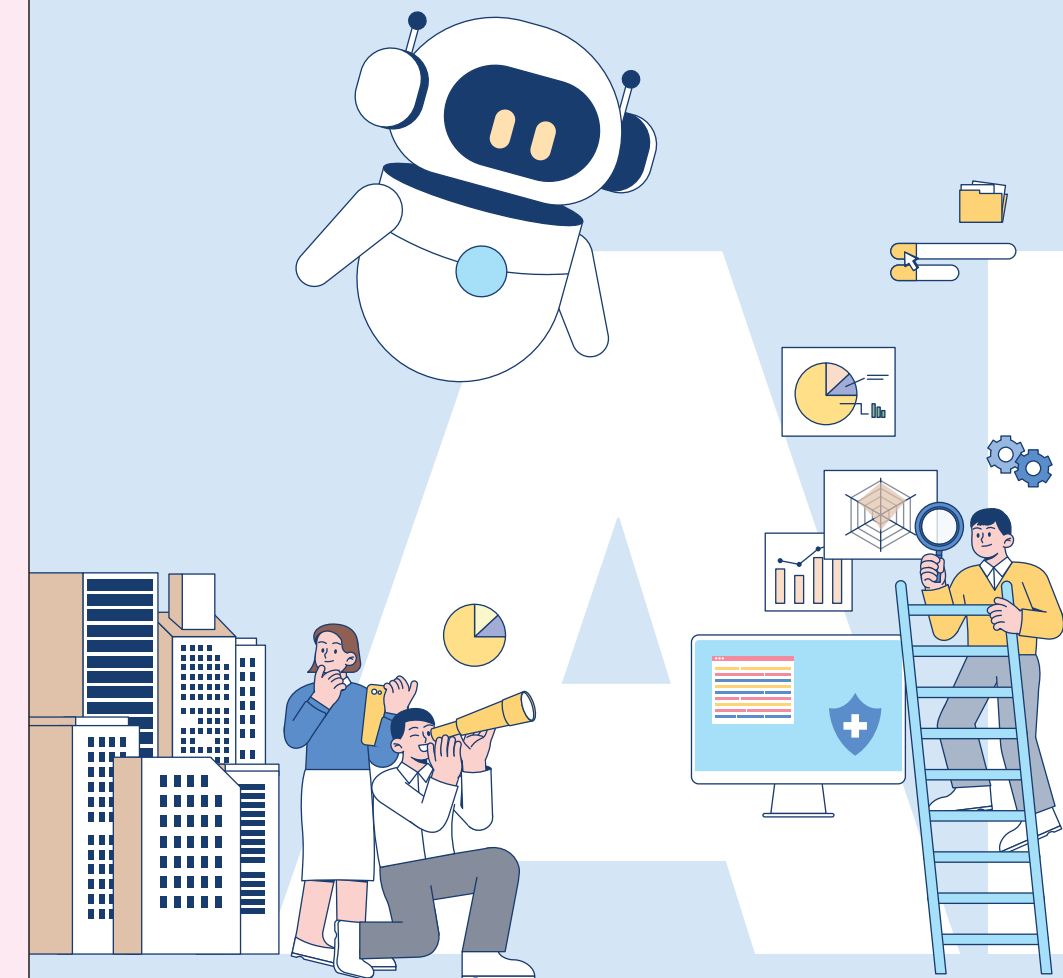
구분	주요 사업 설명
제조 로봇 실증	로봇도입 제조공정 중심으로 로봇-AI 연계 기반 마련, 컨설팅 등 지원
서비스 로봇 실증	국내외 전반에 서비스로봇이 확산될 수 있도록 수요거점별 실증 추진
규제혁신 로봇 실증	서비스로봇의 규제 및 안전기준 등에 대한 솔루션 구축과 규제 완화 제안
대규모융합 로봇 실증	통합관제 기반 대규모(다종, 다수) 로봇 융합 실증을 통한 사회문제 해결 및 국민 편의증진
직업교육센터	기업 재직자 및 미취업자를 대상으로 로봇 오퍼레이터 양성과정 등 교육 진행

참여 신청 및 문의처	신청방법	한국로봇산업진흥원 홈페이지 內 사업 공고 이후 사업관리시스템(http://kiria.org/pms)의 '과제 신청'에서 전산 접수 후 접수증 출력
	신청기간	- 실증사업: '26. 2~3월중 공고예정 - 로봇직업교육센터: 연중 상시
	문의처	- (제조로봇 실증) 진흥원 산업제조실증팀 053-210-9513, 9515, 9516 - (서비스로봇 실증) 진흥원 서비스로봇실증팀 053-210-9672, 9673, 9674 - (규제혁신 로봇 실증) 진흥원 서비스로봇실증팀 053-210-9675, 9678 - (대규모융합 로봇 실증) 진흥원 서비스로봇실증팀 053-210-9682 - (로봇직업교육센터) (구미) 054-480-0700, 0707 / (안산) 031-400-4823

한국산업인력공단 능력개발전문주치의에게 훈련 컨설팅을 문의해보세요!

소속기관명	관할구역(훈련실시장소 기준)	전화번호
서울지역본부	서울 동대문구, 강북구, 광진구, 노원구, 도봉구, 성동구, 성북구, 중랑구	02-2137-0455
서울서부지사	서울 은평구, 마포구, 서대문구, 용산구, 중구, 종로구	02-2024-1761
서울남부지사	서울 영등포구, 강서구, 관악구, 구로구, 금천구, 동작구, 양천구	02-6907-7178
서울강남지사	서울 강남구, 강동구, 서초구, 송파구	02-2161-9112
강원지사	강원도 춘천시, 양구군, 인제군, 화천군, 홍천군 / 경기도 가평군	033-248-8503
원주기업인재혁신센터	강원도 원주시, 영월군, 횡성군	033-810-2574
강원동부지사	강원도 강릉시, 동해시, 삼척시, 속초시, 태백시, 고성군, 양양군, 정선군, 평창군	033-650-5744
부산지역본부	부산 북구, 강서구, 동구, 부산진구, 사상구, 사하구, 서구, 연제구, 중구 / 경상남도 양산시, 김해시, 밀양시	051-330-1924
부산남부지사	부산 남구, 금정구, 동래구, 수영구, 영도구, 해운대구, 기장군	051-620-1973
경남지사	경상남도 창원시, 거제시, 통영시, 고성군, 의령군, 창녕군, 함안군	055-212-7216
울산지사	울산광역시 전체	052-220-3237
경남서부지사	경상남도 진주시, 사천시, 거창군, 남해군, 산청군, 하동군, 함양군, 함천군	055-791-0713
대구지역본부	대구광역시 전체 / 경상북도 경산시, 영천시, 고령군, 청도군	053-580-2313
경북지사	경상북도 안동시, 문경시, 상주시, 영주시, 봉화군, 영양군, 예천군, 의성군, 청송군	054-840-3013
경북동부지사	경상북도 포항시, 경주시, 영덕군, 울릉군, 울진군	054-230-3227
경북서부지사	경상북도 구미시, 김천시, 성주군, 칠곡군	054-713-3012
경인지역본부	경기도 수원시, 과천시, 군포시, 안양시, 의왕시, 화성시, 안산시	031-249-1258
인천지사	인천광역시 전체	032-820-8604
경기북부지사	경기도 의정부시, 고양시, 구리시, 남양주시, 동두천시, 양주시, 파주시, 포천시, 연천군 / 강원도 철원군	031-850-9115
경기동부지사	경기도 성남시, 이천시, 여주시, 광주시, 하남시, 양평군	031-750-6203
경기남부지사	경기도 안성시, 용인시, 오산시, 평택시	031-615-9047
경기서부지사	경기도 부천시, 광명시, 김포시, 시흥시	032-719-0808
광주지역본부	광주광역시 전체 / 전라남도 나주시, 곡성군, 구례군, 담양군, 영광군, 장성군, 함평군, 화순군	062-970-1732
전북지사	전라북도 전주시, 남원시, 정읍시, 무주군, 순창군, 완주군, 임실군, 장수군, 진안군	063-210-9261
전남지사	전라남도 순천시, 광양시, 여수시, 고흥군, 보성군	061-720-8541
전남서부지사	전라남도 목포시, 강진군, 무안군, 신안군, 영암군, 완도군, 장흥군, 진도군, 해남군	061-288-3334
제주지사	제주특별자치도 전체	064-729-0723
전북서부지사	전라북도 군산시, 김제시, 익산시, 고창군, 부안군	063-731-5510
대전지역본부	대전광역시 전체 충청남도 계룡시, 논산시, 보령시, 금산군, 부여군, 서천군, 청양군	042-580-9115
충북지사	충청북도 청주시, 괴산군, 보은군, 영동군, 옥천군, 진천군, 증평군	043-279-9026
충남지사	충청남도 천안시, 서산시, 태안군, 아산시, 예산군, 당진시, 홍성군	041-620-7621
세종지사	세종특별자치시 전체 / 충청남도 공주시	044-410-8011
충북북부지사	충청북도 충주시, 제천시, 단양군, 음성군	043-722-4312

중소·중견 기업을 위한 AI 전환(AI) 지원 사업

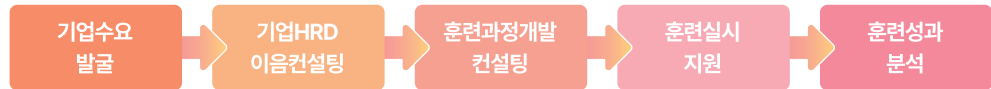


1. 고용노동부

1-1 능력개발전담주치의

지역별 HRD전문가*가 직업능력개발에 어려움이 있는 중소기업에 대상으로 기업에 필요한 **훈련 상담부터 기업진단, 훈련과정개발 등 기업의 훈련 역량을 고도화하는 능력개발 원스톱 서비스 제공**
 * 전국 32개 지역의 한국산업인력공단 능력개발전담주치의(약 300명)

- 추진체계** 주무부처(고용노동부)→전담기관(한국산업인력공단)
- 지원내용** 기업 훈련수요 수집·분석을 통한 훈련사업 매칭, 시활용 과정개발컨설팅, 훈련성과분석 및 피드백 등 훈련 참여 지원



참여 신청 및 문의처	신청방법	HRD4U 기업직업훈련 지원시스템 (https://www.hrd4u.or.kr/hrddoctor) * 기업회원으로 가입 후 이용 가능	
	신청기간	연중 상시	
	문의처	한국산업인력공단 고객센터 1644-8000	
		훈련 컨설팅 신청 바로가기	

1. 고용노동부

1-2 중소기업AI훈련확산센터

'지역별 AI확산전문기관' 선정 및 '민간 AI전문가(AI훈련코치)' 발굴·육성을 통해 중소기업의 AI 훈련 확산 및 인식개선

- 추진체계** 주무부처(고용노동부)→전담기관(한국산업인력공단)→사업운영 기관(총 10개소)
- 지원내용**

AI훈련 로드맵 수립[2,000개소]	문제해결형(PBL) AI+직무 훈련과정 개발[600개소]
AI훈련코치가 기업 정보를 기반으로 AI를 업무에 활용할 수 있도록 훈련체계·연간계획 등 수립 지원 * 중소·중견 기업 부담 없음	중소기업 및 노동자를 대상으로 기업 현장의 문제를 발굴하여 시로 해결하는 맞춤형 훈련과정 개발 및 실시를 지원 * 중소기업만 지원

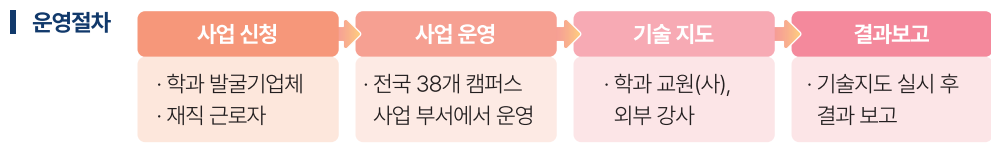
참여 신청 및 문의처	신청방법	중소기업AI훈련확산센터별 참여 신청				
	신청기간	신청일 ~ '26. 10. 30.(금)				
	문의처	중소기업AI훈련확산센터별 문의				
	AI확산센터 전화번호					
	권역	기관명	대표 연락처	권역	기관명	대표 연락처
수도권		경기경영자총협회	031-8014-5463	경남권	경남경영자총협회	055-266-1939
		대한상공회의소	031-940-6867		부산벤처기업협회	070-4488-2705
		경기인력개발원		경북권	경북경영자총협회	054-463-3370
		(주)캐럿글로벌	02-518-5467	전라권	광주산학융합원	062-940-9100
		한국표준협회	02-6240-4857	충청권	한국문화산업협회	044-905-3106
					한국생산성본부	042-489-6056

1. 고용노동부

1-3 한국폴리텍대학 소규모사업장 훈련

중소기업 및 영세 사업장을 대상으로 찾아가는 이동훈련 및 기술 컨설팅을 제공하여 근로자의 역량과 기업경쟁력을 높이는 맞춤형 기술 지도

- 추진체계** 주무부처(고용노동부)→전담기관(한국폴리텍대학)
- 지원대상** 소상공인, 300인 미만의 사업장에 종사하는 재직 근로자 * 고용보험 미가입 재직 근로자도 지원 대상 포함
- 지원규모** 현장 맞춤형 기술지원, 폴리텍대학 38개 캠퍼스
- 지원내용** 기술 애로, 생산성 향상, 경력 설계 및 조직문화, 산업안전 등 기업 운영 전반에 대한 사항
- 운영절차**



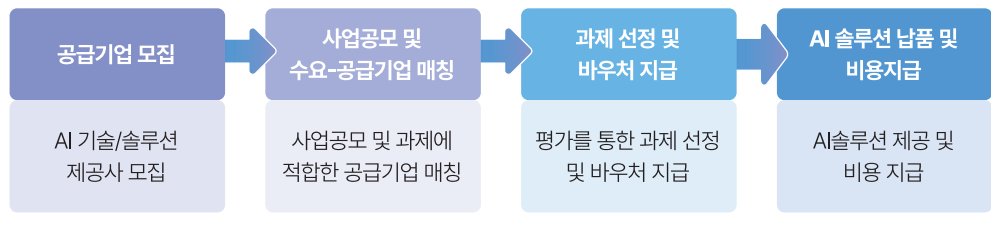
참여 신청 및 문의처	신청방법	폴리텍대학 전국 38개 캠퍼스 교학처 문의		
	신청기간	연중 수시		
	문의처	학교법인 한국폴리텍 산성장사업부 032-650-6663		

2. 과학기술정보통신부

2-1 AI통합 바우처(AI 바우처 지원)

기업이 당면한 문제를 인공지능 도입을 통해 해결하거나 자사 제품·서비스의 생산성 향상을 위한 AI 솔루션 도입·활용 촉진

- 추진체계** 과기정통부↔전담기관↔운영기관↔수요·공급기업
- 지원대상** 소상공인, 의료기관, 중소·중견기업 등
- 지원규모** 과제당 2억원 내외(약 7개월)
- 지원내용** 수요기업에 'AI솔루션'을 구매할 수 있는 최대 2억원의 바우처를 지급하고, 공급기업에는 'AI솔루션'에 대한 대금 지급



참여 신청 및 문의처	신청방법	공모기간 中 전담기관 사업관리시스템* 에 접수 * 정보통신산업진흥원 사업관리시스템 누리집 : https://nxt.nipa.kr/indexBms.do		
	신청기간	'26.3월 예정		
	문의처	과기정통부 인공지능데이터진흥과 044-202-6594/6597 정보통신산업진흥원 ai-voucher@nipa.kr 043-931-5760		

2. 과학기술정보통신부

2-2 제조업 AI융합 기반 조성

제조기업이 보유한 제조데이터 기반 AI솔루션 개발·실증을 통해 제조업 현안 해결 및 AI개발기업 역량 강화 등 제조업 AI융합 기반 조성

- 추진체계** 주무부처(과기정통부)→전담기관(정보통신산업진흥원)→수행기관(경남 테크노파크 등 5개 지역SW진흥기관)
- 지원대상** 영남권 5개 지역 내 AI기업
- 지원규모** AX랩 운영(5개소), AI기술 개발·실증 지원~(15개 과제, 계속)
- 지원내용**

지원내용	AX랩 구축 및 운영	AI기술 개발·실증 지원
	제조업 현안 해결 특화 제조데이터 분석·가공 및 AI솔루션 개발·실증을 위한 공간·시스템 등 인프라 운영, AI기업 간 기술교류회 지원 등	수요처 데이터를 기반으로 제조 현장의 현안 해결을 위한 맞춤형 AI기술 개발·실증 지원 및 유사 현안 해결을 위한 지역간 교차 실증

문의처	정보통신산업진흥원 장영춘 수석 jyc@nipa.kr 043-931-5975 경남테크노파크 손주영 연구원 jys@gntp.or.kr 055-294-6088
------------	--

3. 중소벤처기업부

3-1 스마트공장 보급(제조AI특화)

제조현장의 업종과 공정에 특화된 맞춤형 AI 지원을 통한 중소 제조기업의 자율제조기반 마련으로 제조업 경쟁력 강화 도모

- 추진체계** 주무부처(중소벤처기업부)→추진기관(스마트제조혁신추진단)→사업 운영기관(19개 지역 테크노파크)
- 지원대상** AI 스마트공장 구축을 희망하는 국내 중소·중견 제조기업
- 지원규모·조건** 400개 과제 내외 / 총 사업비의 50%(2억원) 이내
- 지원내용** 중소제조 현장에 적합한 AI에이전트, 온디바이스 AI 등 AI기술을 활용하여 공정최적화, 예측유지보수 등을 수행하는 AI공장 구축 지원

지원유형	지원기간	지원한도	지원비율	구축목표수준
AI공장 구축	최대 9개월	최대 2억원	50% 이내	중간1 이상 목표 설정 (기존 수준 이상 달성 필수, 동일 수준 가능)
데이터 수집·검증	최대 6개월	최대 0.5억원		목표수준 없음(향후 AI공장 구축 연계 지원 시 설정)

참여 신청 및 문의처	신청방법	사업관리시스템(www.smart-factory.kr)을 통한 온라인 신청		
	신청기간	'26. 3월중 공고예정		
	문의처	중소기업기술정보진흥원 부설 스마트제조혁신추진단 - 제조혁신사업실 044-300-0957, 0952, 0953		

3. 중소벤처기업부

3-2 AI 응용제품 신속 상용화

중소·중견기업이 제조현장에 신속하게 적용할 수 있는 AI 응용제품 상용화를 지원하여, 중소 제조업에 AX 제품을 빠르게 보급·확산

- 추진체계** 주무부처(중소벤처기업부) → 추진기관(스마트제조혁신추진단) → 수행기관 컨소시엄(36개 과제)
- 지원대상** 중소·중견 제조기업, 제조AI 기술기업, 지역혁신기관, 대학·연구기관 등으로 구성된 수행기관 컨소시엄
- 지원규모** 36개 과제 내외(1년 과제 21개 내외, 2년 과제 15개 내외)
- 지원금액** '26년 총 645억원 <국비 1년 과제 최대 20억원 이내, 2년 과제 최대 30억원 이내 / 기업부담금 30% 부담(현금, 현물)>
- 지원내용** 제조현장에 신속하게 적용할 수 있는 AI 응용 제품·서비스 개발 및 상용화를 지원하여, ① 민간수요형 및 ②지역육성형 기반의 확산 가능한 AI전환 선도모델 창출

참여 신청 및 문의처	신청방법	사업관리시스템(www.smart-factory.kr)을 통한 온라인 신청		
	신청기간	'26. 3. 19.(목)~4. 20.(월)까지		
	문의처	중소기업기술정보진흥원 부설 스마트제조혁신추진단 - 제조AX전략팀 044-300-0904, 0906, 0908		

3. 중소벤처기업부

3-3 AX스프린트 우대 트랙(혁신창업사업화자금/신성장기반자금)

산업 현장에 인공지능(AI) 접목을 통해 경쟁력 강화를 추진하는 혁신분야 중소벤처기업을 중점 지원

- 지원대상** AI 응용제품 신속 상용화 지원사업 선정기업, AI 및 AI 관련 분야 영위 또는 AI 도입·활용 중소벤처기업
- 지원규모** '26년 1,400억원(창업기반지원자금 700억원, 혁신성장지원자금 700억원)
- 지원조건** 창업기반지원자금, 혁신성장지원자금 대출조건에 따름

	창업기반	혁신성장
대출기간	시설 10년, 운전 5년,	대출기간 시설 10년, 운전 5년,
금리	정책자금 기준금리-0.3%p	금리 정책자금 기준금리+0.5%p

참여 신청 및 문의처	우대사항	정책자금 우대금리 적용(0.1% 인하) 및 최대 대출한도(잔액) 우대(60→100억원)		
	신청방법	중소벤처기업진흥공단 누리집(www.kosmes.or.kr)		
	신청기간	'26.1.5 ~ 예산 소진 시까지		
	문의처	중소기업 정책자금 전담콜센터 1811-3655		