

# 2026 베트남 방한 지역특화 우수상품 개발·운영 공모 안내

문화체육관광부와 한국관광공사는 베트남 방한시장 대상으로 경북 봉화 ‘리왕조’ 유적지와 인근 유네스코 세계유산 콘텐츠를 맞춤형 지역특화 관광상품으로 개발하여 방한관광객 유치 확대에 기여코자 다음과 같이 ‘2026 베트남 방한 지역특화 우수상품 개발·운영’ 사업 참가 여행사를 공모하오니 많은 참여 부탁드립니다.

2026년 6월 9일

## 1

### 공모 및 지원 개요

- 공모명: 2026 베트남 방한 지역특화 우수관광상품 개발·운영 공모
- 공모대상: 여행사
- 공모기간: '26. 6. 9.(화) ~ 6. 25.(목), 15:00 ※ 제출 기한 엄수
- 참가자격

- 신청자격: 관광진흥법 시행령 제2조 종합여행업 등록업체

\* 2021.3.23. 동법 개정 전 사업자등록증 상 ‘일반여행업’으로 등록된 기관

**※ 아래의 항목 중 1개 이상 해당 시 신청 불가**

- \* 공고일 기준 휴·폐업 중이거나, 사업 정지 및 과징금 120만 원 이상의 행정처분을 받은 후 1년이 경과하지 않은 경우
- \* 접수 마감일 현재 유사 사업으로 정부 부처 및 공공기관 등에서 실시하는 공모전에 참여하여 지원금을 받고있는 경우
- \* 접수 마감일 현재 정부기금으로 제출한 해당 관광상품 운영 지원금을 받고 있거나 받기로 예정된 경우
- \* 접수 마감일 현재 참여 업체가 국세·지방세 등을 체납 중인 경우

- 선정규모: 최대 4개 내외 여행사 선정
- 선정방법: 내외부 평가위원 1차(서면), 2차(대면) 평가
- 지원기간: 협약체결일로부터 2026. 11. 30.(월) 까지
- 지원조건

○ 아래 운영상품 필수 준수 사항 1 ~ 5를 모두 충족하는 상품

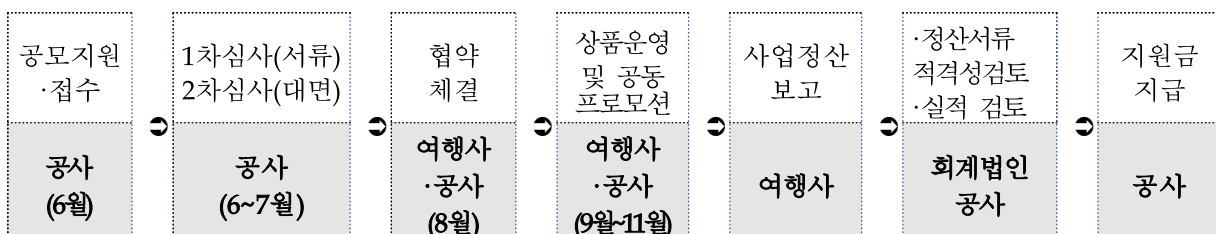
■ '운영상품' 필수 준수 사항

1. 반드시 '26.9.1부터 운영 가능해야 하며, 필수 운영기간 내 상시 운영
  - \* 필수 운영기간: 2026.9.1. ~ 2026.11.30.
2. 단체당 최소 출발인원 5명 이상(가이드는 인원수에 불포함)
3. 전체 일정 중 '경북 봉화 리왕조 유적지' 및 "경북지역 유네스코 세계유산" 방문 필수 포함
  - \* 이미 운영되고 있는 방한상품의 경우, 콘텐츠를 추가하여 참여 가능
4. 가이드 활용 시, 유자격 가이드 확보
5. 상품 세부조건
  - \* (주요테마) 지역관광콘텐츠 및 베트남 관광객 입국 동선에 따른 자을 테마
  - \* (대상시장) 베트남
  - \* (대상타겟) 전 연령대 (가족, 교육, 단체 등)
  - \* (필수항목) 방문지1, 방문지2 모두 필수 포함
    - (방문지1) 경북 봉화 베트남 '리왕조 유적지 1곳 이상
    - (방문지2) 경북 유네스코 세계문화유산(안동하회마을, 부석사, 봉정사 등) 관광지 1곳 이상
  - \* (기타사항)
    - (쇼핑) 숙박 1박 당 쇼핑 1회 이하 ☞ 쇼핑 횟수는 여행상품 광고 시 일정에 반드시 포함 할 것

□ 지원내용

- 상품 운영비(차량임차료, 가이드비, 숙박비) 최대 30백만원 지원

□ 추진절차



□ 추진일정

\* 내외부 사정에 의해 추진일정은 변경 될 수 있음.

- 공모기간: 2026. 6. 9.(화) ~ 6. 25.(목)
- 1차 서면평가: 2026. 7. 2.(목) 예정
- 1차 선정업체 발표: 2026. 7. 7.(화) 예정
- 2차 대면평가: 2026. 7. 22.(수) 예정
- 최종 선정 발표: 2026. 7. 28.(화) 예정
- 업무협약 체결: 8월 중
- 선정기업 여행상품 운영: 협약 체결일 ~ 2026. 11. 30.(월)

## 2

## 지원 상세 내용

지원기간: 협약체결일로부터 2026. 11. 30.(월) 까지

지원방법

- 선정된 기관별 협약 체결(서면) → 선집행·후정산 방식으로 지원금 지급

지원내용

- 상품 운영비(차량임차료, 가이드비, 숙박비) 최대 30백만원 지원

부 문	지원 항목	비고
운영비	- 차량임차료, 가이드비, 숙박비	1개 기업당 최대 30백만원 한도 내 사후정산에 의거 실비 지원 (모객 인원별 상한금액 차등)

- 세부 지원 내용

모객 기준	총 20명 미만	총 20명 이상 ~ 50명 미만	총 50명 이상 ~ 100명 미만	총 100명 이상 ~
상한 금액	지원금 없음	6백만원	15백만원	30백만원
정산 방식	<ul style="list-style-type: none"> <li>· 상품출시가 되지 않거나, 모객이 20명 미만인 경우 지원금 지원 불가</li> <li>· 적격증빙자료에 의거 지원하며, 업체 최종결과보고서 기반 <b>선집행·후정산</b>에 의거 일괄지급방식</li> <li>· 2026. 11. 30.(월)까지 운영된 상품에 한함</li> <li>· 선정업체는 추후 배포되는 세부 정산지침을 준수하여야 하며, 동일항목으로 타기관, 또는 공사 타부서의 지원을 받을 경우 환수하며, 향후 공사 사업 참여에 불이익을 받을 수 있음</li> </ul>			
지원 예시	<ul style="list-style-type: none"> <li>· 총 모객 20명 미만: 지원금 없음</li> <li>· 총 모객 20명 이상 ~ 50명 미만: 최대 6백만원 지원</li> <li>· 총 모객 50명 이상 ~ 100명 미만: 최대 15백만원 지원</li> <li>· 총 모객 100명 이상: 최대 30백만원 지원</li> </ul>			

실적집계 및 정산

- 여행상품 운영 실적·지출증빙\* 제출

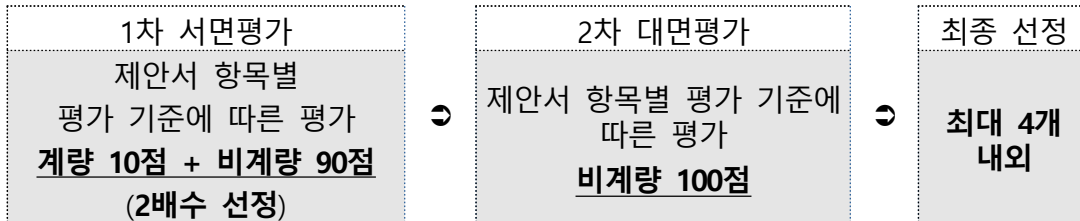
\* 최종 상품운영 결과보고서(상품별 국적 포함 모객명단, 운영사진 등) 및 세금계산서, 법인카드영수증, 현금영수증(사업자소득공제용), 관광통역안내사 비용, 원천징수 이행상황신고서 등 상품운영에 따른 지출 근거

- 지출증빙의 적정성 검토 및 최종 상품운영 결과보고서에 의거 지원금 차등 지급

### 3

## 선정 및 심사방법

□ 선정방법: 1차 서면평가, 2차 대면평가를 통해 최대 4개 내외 선정



□ 평가단 구성: 1차 평가는 관광 분야 등 5인의 내·외부 전문가로, 2차는 관광 분야 등 7인의 내·외부 전문가로 평가위원 구성

□ 평가점수 산출

- 1, 2차 공통으로 평가점수 산출은 평가 항목별 최고점수 및 최저점수를 제외한 나머지 평가점수를 산술 평균하며 소수점 셋째 자리에서 반올림하여 소수점 둘째 자리 까지 산정
- 1, 2차 공통으로 평가결과 100점 만점을 기준으로 70점 미만인 경우 선정 대상자에서 제외
- 1차에서 평가점수가 동점일 경우, 모두 2차 평가 기회 부여. 2차 평가점수가 동점인 경우, 배점이 높은 항목에서 점수가 높은 사업을 우선순위로 인정
  - \* 2차 평가시 항목별 우선순위는 성과달성 역량 > 실현가능성 > 운영능력 > 상품 매력도 > 콘텐츠 적합성

○ 1차(서면) 평가 항목

항목	세부내용		배점
기관평가 (계량) 10점	◦ 신청여행사 인력 보유현황(정직원 수 등) * 재직증명서 제출		5
	◦ 신청여행사 운영 이력 * 사업자등록증 제출		5
	<b>소계</b>		<b>10</b>
제안서 평가 (비계량) 90점	<b>콘텐츠 적합성</b>	<ul style="list-style-type: none"> <li>- 핵심 타깃과 상품 구성 콘텐츠가 적합하게 설정되었는가?</li> <li>- 경북 봉화 베트남 '리왕조' 관광콘텐츠를 적절하게 활용하고 있는가?</li> <li>- 세계문화 유산 관광콘텐츠를 적절하게 활용하고 있는가?</li> </ul>	20
	<b>상품 매력도</b>	<ul style="list-style-type: none"> <li>- 해당 상품이 베트남 관광객에게 매력도가 높은 것인가?</li> <li>- 스토리텔링 등이 베트남 관광객에게 특별한 경험을 제공하는가?</li> <li>- 독창적인 콘텐츠 또는 상품 구성을 통해 경쟁력을 갖추고 있는가?</li> <li>- 상품 가격은 적정한가?</li> </ul>	25
	<b>실현 가능성</b>	<ul style="list-style-type: none"> <li>- 상품 기획 의도대로 운영될 가능성이 높은가?</li> <li>- 모객목표는 적정하게 설정하고 있는가?</li> <li>- 상품 판촉·운영을 위한 국내외 파트너 네트워크가 잘 구축되어 있는가?</li> <li>- 상품 운영 주기, 최소 참가 인원, 예약 마감 시점, 운영 코스, 결제, 예약, 베트남어 안내 등에서 상품 이용에 어려움이 없는가?</li> </ul> <p>* 아직 상품화되지 않은 경우, 유사 상품을 기준으로 평가</p>	25
	<b>업체 운영 역량</b>	<ul style="list-style-type: none"> <li>- 응모 대상 상품을 포함하여 업체의 유사 상품 운영 현황과 실적이 양호한가?</li> <li>- 적절한 인력 운영 계획, 내부 프로세스, 위험요소 인지여부, 관련 대처 매뉴얼 등을 보유하고 있는가?</li> <li>- 지원이 끝난 후에도 상품 운영이 지속가능한가?</li> </ul>	20
	<b>소계</b>		<b>90</b>
<b>총계</b>			<b>100</b>

○ 2차(대면) 평가 항목

항목	세부내용		배점
상품 관련 평가	콘텐츠 적합성	<ul style="list-style-type: none"> <li>- 핵심 타겟과 상품 구성 콘텐츠가 적합하게 설정되었는가?</li> <li>- 경북 봉화 베트남 '리왕조' 관광콘텐츠를 적절하게 활용하고 있는가?</li> <li>- 세계문화 유산 관광콘텐츠를 적절하게 활용하고 있는가?</li> </ul>	15
	상품 매력도	<ul style="list-style-type: none"> <li>- 해당 상품이 베트남 관광객에게 매력도가 높은 것인가?</li> <li>- 스토리텔링 등이 베트남 관광객에게 특별한 경험을 제공하는가?</li> <li>- 독창적인 콘텐츠 또는 상품 구성을 통해 경쟁력을 갖추고 있는가?</li> <li>- 상품 가격은 적정한가?</li> </ul>	15
	실현 가능성	<ul style="list-style-type: none"> <li>- 상품 기획 의도대로 운영될 가능성이 높은가?</li> <li>- 모객목표는 적정하게 설정하고 있는가?</li> <li>- 상품 운영 주기, 최소 참가 인원, 예약 마감 시점, 운영 코스, 결제, 예약, 베트남어 안내 등에서 상품 이용에 어려움이 없는가?</li> <li>* 아직 상품화되지 않은 경우, 유사 상품을 기준으로 평가</li> </ul>	25
운영 역량 평가	인력 역량	<ul style="list-style-type: none"> <li>- 베트남 시장에 대한 전문성 및 지식을 갖추었는가?</li> <li>- 응모 상품구성, 베트남 연계 경북 봉화 관광콘텐츠, 유네스코 세계유산 관광지에 대한 이해도가 충분한가?</li> <li>- 유관업무 경험과 이해도를 갖추었는가?</li> <li>- 적절한 인력 운영 계획, 내부 프로세스, 위험요소 인지 여부, 관련 대처 매뉴얼 등을 보유하고 있는가?</li> <li>- 고객 응대 서비스 마인드를 갖추었는가?</li> </ul>	20
	성과 달성 역량	<ul style="list-style-type: none"> <li>- 사업 추진과 상품을 지속시키기 위한 의지가 드러나는가?</li> <li>- 상품 판촉.운영을 위한 국내외 파트너 네트워크가 잘 구축되어 있는가?</li> <li>- 적절하고 효과적이고 구체적인 홍보마케팅 역량 및 계획을 갖추었는가?</li> <li>- 모객 목표는 구체적이며 실현 가능한가?</li> </ul>	25
<b>총계</b>			<b>100</b>

○ 항목별 배점기준

<계량(기관)평가 > ※ 계량평가는 신청여행사의 인력과 운영이력만 평가함

신청여행사 인력보유현황(5점)		신청여행사 운영이력(5점)	
정규직원 수	배점	운영 이력	배점
9명 이상	5	4년 이상	5
7~8명	4	3~4년 미만	4
5~6명	3	2~3년 미만	3
3~4명	2	1~2년 미만	2
1~2명	1	1년 미만	1

<비계량(제안서, 대면)평가>

배점	매우미흡	미흡	보통	우수	매우우수
15	3	6	9	12	15
20	4	6	12	16	20
25	5	10	15	20	25

#### 4 신청기간 및 방법

- 공모기간: '26. 6. 9.(화) ~ 6. 25.(목) 15:00 ※ 제출기한 엄수
- 안내게시: 한국관광산업포털 투어라즈(www.touraz.kr) 게시
- 신청방법: 투어라즈를 통한 온라인 신청서 및 서류 제출
  - \* 접수경로: 한국관광산업포털(TOURAZ\_www.touraz.kr > 사업·공모 > 공고·공모 > 공고 내 동 사업명 > 신청하기
  - 한국관광산업포털 TOURAZ(www.touraz.kr) 회원가입 후 신청<sup>[투어라즈 회원가입]</sup> 및 공모 방법 참고
  - 회원가입에 시간이 소요(최대 일주일 내외) 될 수 있으니 사전 확인 必
  - 제안 업체는 서류제출 후 반드시 담당자 유선 확인 必  
(업체 미확인으로 인한 접수 누락 발생 시 업체 책임으로 간주)
  - ※ 공모사업 관련 문의 : 아시아중동팀 김천구 주임 033-738-3266
  - ※ 한국관광산업포털 사용 관련 문의 : 고객센터 070-8667-4511

## 5

### 제출 서류

□ 제출목록: 참가신청서 및 관련 서류

순번	목록	서식명	비고
1	서식 1	참가신청서 및 상품운영계획서	
2	서식 2	신청여행사 조직 및 인력 현황	
3	서식 3	서약서	
4	서식 4	개인정보 수집·이용에 관한 동의서 1부	
5	서식 5	신청조건 체크리스트	
6	서식 6	관광통역안내사 서면계약 관련 서약서	
7	별첨 (필수)	신청여행사: 사업자등록증, 재직증명서, 관광사업등록증, 국세 및 지방세 완납증명서, 법인등기부등본(법인의 경우)	제출서류는 공고일 이후 (공고일 포함, '26.6.9~) 발급된 증명서만 인정

□ 제출방법 : 상기 목록표의 서류를 투어라즈 시스템에 각각 업로드  
- 상기 서류는 모두 PDF 형식으로 개별 제출해야함

## 6

### 유의사항

□ 참가신청서 및 상품운영 계획서 작성 관련 유의사항

- 참가신청서의 내용을 쉽게 참조할 수 있도록 각 페이지 하단 중앙에 쪽 번호 삽입 요망
- 평가에 필요한 서류가 누락되거나 불명확할 경우 한국관광공사는 참가 신청 업체에 보완을 요구할 수 있으며, 제안내용을 확인하기 위한 세부자료를 요청할 시 제안업체는 이에 응하여야 함
- 한국관광공사는 필요시 제안내용에 대한 확인 자료를 요청하거나 현지 실사를 추진할 수 있으며 신청업체는 이에 응하여야 함
- 제출된 서류는 일체 반환하지 않으며, 참가 신청 및 제안을 위하여 소요되는 일체의 비용은 제안업체의 부담으로 함
- 제출된 참가 신청서 내용은 한국관광공사에서 요청하지 않는 한 변경할 수 없으며 선정 시 선정조건외 일부로 간주함

- 제출된 참가 신청서 내용은 추후 별도로 명기하는 내용이 없는 한 계약서에 준하는 효력을 가지므로 신중히 작성 요망
- 제출서류 상의 기재 착오나 연락 불능으로 인한 불이익은 일체 제출자(신청업체)의 책임임

#### □ 기타 유의사항

- 본 모집 공고문 미숙지로 발생하는 불이익 및 그에 따른 책임은 본 사업 신청자(업체)에게 있음
- 본 공모 참여 및 지원 과정에 있어 업체 신상의 변동, 사업 운영의 변경 등 특이사항이 발생하는 경우 즉시 공사에 공유해야 하며, 공유하지 않음에 따른 책임은 본 사업 신청자(업체)에게 있음
- 본 공모전 참여 및 지원 과정에 있어 부실 또는 부당하게 하거나, 부정행위를 한 사업체는 추후 공사 사업 참여에 제한받을 수 있음
- 제출서류, 증빙서류를 비롯한 사업 지원에 있어 필요한 필수 정보에 대해 공사는 입증을 요구할 수 있으며, 입증요구를 증명하지 못함에 따른 책임은 본 사업 신청자(업체)에게 있음
- 선정된 상품의 계획 및 운영 관련하여 발생하는 모든 민·형사상 문제에 대해 공사는 일절 관여 또는 책임지지 않음
- 제출서류가 허위로 판명되거나, 신청·선정 및 사업 수행에 부적격한 사항이 확인될 경우 선정취소, 지원금 환수 및 철회 등의 조치를 취할 수 있음
- 정부지침 등 불가피한 상황이 발생함에 따라 본 사업이 취소되거나 변경·연기될 수 있음
- 정부지침 등 불가피한 상황이 발생하여 사업이 취소, 변경·연기되더라도 선정된 기관에서는 이에 대한 손해배상을 제기 할 수 없음
- 공모 참가 시 제출서류 미비로 인한 책임은 해당업체에 있으며, 기재사항이 누락되거나 미 제출된 서류에 대해서는 해당 없음으로 간주함
- 선정된 기관이 여행상품을 운영함에 있어 발생하는 모든 민·형사상

- 문제에 대해 공사는 일절 관여 또는 책임지지 않음
- 선정된 기관이 여행상품을 운영함에 있어 발생할 수 있는 불법·탈법 행위가 있을 경우 보조금의 지급이 거절 또는 회수 될 수 있음

## 서식

1. 참가신청서 및 상품운영계획서
2. 신청여행사 조직 및 인력 현황(별첨 필수)
3. 서약서
4. 개인정보 수집이용에 관한 동의서
5. 신청조건 체크리스트
6. 관광통역안내사 서면계약 관련 서약서

## 붙임

1. 한국관광산업포털 TOURAZ 소개

【서식 1호】

**「베트남 방한 지역특화 우수관광상품 개발·운영 공모」**  
**참가 신청서 [\* 기업당 1개 상품만 지원 가능]**

<b>참가업체</b>	여행사명		대표자명	
	사업자등록번호		관광사업등록번호	
	주소(소재지)		설립연도	
	담당자명(PM)		직책	
	전화번호	(사무실) (휴대폰)	이메일	

<b>응모상품명</b>	
--------------	--

<b>추가 제출자료 [필수]</b>	<ul style="list-style-type: none"> <li>- (양식 제공) 상품운영계획서 조직 및 인력 현황 서약서 개인정보 수집이용 동의서 신청조건 체크리스트</li> <li style="padding-left: 20px;">관광통역안내사 서면계약 관련 서약서</li> <li>- 재직증명서, 사업자등록증, 관광사업등록증, 국세 및 지방세 완납증명서, 법인등기부등본</li> </ul>
-----------------------------	---

본 업체는 한국관광공사가 공모하는 「베트남 방한 지역특화 우수관광상품 개발·운영 공모」 내용을 이해하고 최종 확인 후 상기와 같이 모집 공모에 신청합니다.

2026년 6월 00일

<b>참여자</b>		<b>대표자</b>	(법인인감)
		<b>담당자(PM)</b>	(직인 또는 서명)

한국관광공사 사장 귀하

## **상품 운영 계획서 - 작성 유의사항**

**(본 안내사항 부분은 제출 시 삭제 가능합니다)**

1. 상품 운영 계획서는 **A4용지 3페이지 이내**(본 표지 및 별첨 제외)로 작성  
[PDF파일로 제출, 휴먼명조 11포인트, 줄간격 160]
  2. 지정된 작성 순서 및 기준, 내용 준수
  3. 작성내용은
    - 1) 사실과 객관적으로 입증 가능한 근거에 따라 정확한 내용이어야 함
    - 2) 작성하여야 하는 항목의 누락이 없어야 함. 미 작성 및 누락 시 감점 함
    - 3) 설명 및 제시하고자 하는 내용 및 의미가 명료하여야 함
    - 4) 불필요한 수식 등을 최대한 생략하고 간결하여야 함
    - 5) 지정된 작성 순서 및 기준 준수
    - 6) 각 항목에 표기된 '작성요령' 및 '예시'는 제출 시 삭제하여 제출할 것
  4. 필요시 양식 내에 관련 이미지 등 자료 별첨 및 링크 기재 가능
  5. 동일 상품 옵션에 따라 가격, 일정 등 다양할 경우 평균가격으로 산출하여 기재하고 상품 소개 및 비교란 등에 세부내용 명시
  6. 1차 서면평가에 선정된 상품 관련, 2차 대면평가 시에는 PM이 상품 운영 계획에 대해 발표해야 함(상품 당 PPT 30 페이지 이내)
    - \* 2차 대면평가 관련 추후 업체별 개별 안내 예정
- \* 페이지 제한(항목별 분량은 전체 페이지 내에서 자율적인 조정 가능)은 공정한 심사를 위한 것이므로 필히 준수하여 주시기 바랍니다.

## 상품 운영 계획서

여행사명 기입 바랍니다.

상품명	·	
상품화 시점	26년 0월 상품화 및 운영 예정 * 상품화 시점 기재	
상품 요약	○ 해당 상품의 핵심 내용을 300자 이내로 요약 기술 * 핵심 사항 '개조식' 작성 추천	
<b>상품 개요</b>		
<b>핵심타깃 소개</b>		
○ 핵심타깃 설정 및 타깃 선정 사유		
<b>상품 일정 내 핵심 체험 콘텐츠</b>		
○ 상품 일정 내 핵심 콘텐츠 체험(관광) 내용 구체적 기재		
○ 경북 봉화 베트남 연계 관광지 필수 기재		
○ 경북 지역 유네스코 세계유산 관광지 필수 기재		
<b>상품 일정</b>	<b>판매 기간</b>	<b>예상판매가 (소비자가)</b>
당일 or 0박 0일 기재	2026.0.00~00.00.	000,000 원
<b>모객 목표(예상치)</b>	<b>판매처</b>	<b>상품 출입국 공항명</b>
0,000 명	현지 송객사 파트너 구매(예약)가능 플랫폼 등 모두 기재	* 입국. * 출국.
<b>상세 일정</b>		
<b>1일차(당일)</b>	○ 상세 일정 구체적 기재	
<b>2일차</b>	○ 상세 일정 구체적 기재. 2박 이상일 경우 일정 추가 가능	
<b>상품 포함사항</b>		
<b>교통</b>	○ 리무진 관광버스, 미니밴, 열차(일반석) 왕복 등 상품가에 포함된 교통 모두 기재	
<b>숙박</b>	○ ex. ○○호텔 0박, ○○리조트 0박	
<b>식사</b>	○ ex. 총 00회 식사 중 00회(약선식00회) 포함, 00회 개별자유식	
<b>체험(관광지)</b>	○ 체험관광 포함 상품가에 포함된 체험(관광지) 일정 모두 기재	
<b>여행자보험</b>	○ 여행자보험 포함 여부 기재	
<b>기타</b>	○ 추가되는 항목이 있을 경우 작성	

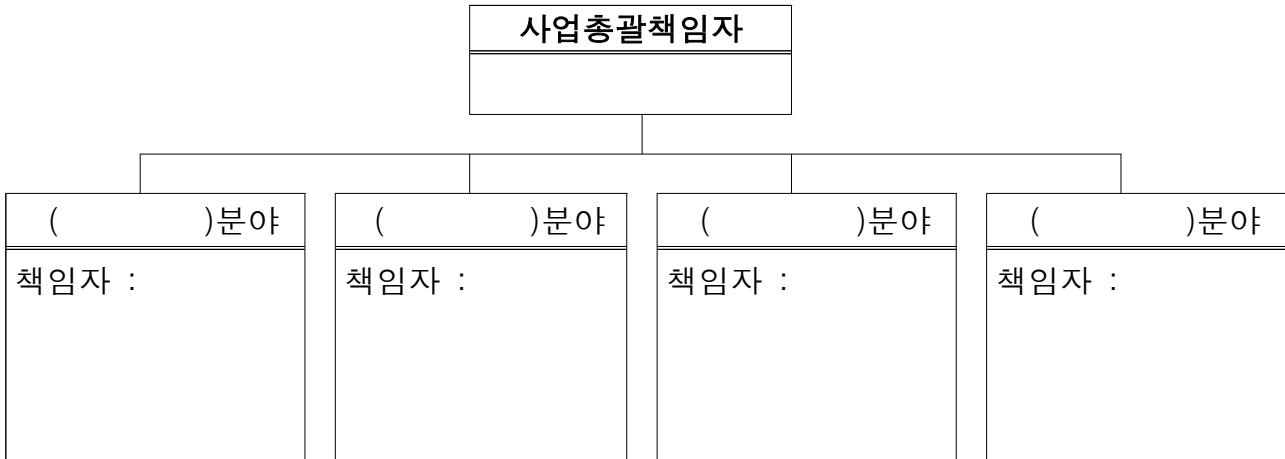
<b>상품의 특징점</b>
<ul style="list-style-type: none"> <li>○ 공모 참여 콘텐츠 적합성(베트남 시장 타깃 관광콘텐츠로서의 대표성, 지속 가능성), 상품의 매력도(관광객에게 특별한 경험 제공 여부, 스토리텔링의 참신성, 가격 등 시장에서의 예상 호응), 상품의 실현가능성을(베트남 현지 판매망, 상품 판촉·운영, 예약 마감 시점, 운영 코스, 결제, 이용에 있어 어려움 여부) 등 어필할 수 있는 내용 기재</li> </ul>
<b>상품 링크</b>
<ul style="list-style-type: none"> <li>○ 기존 상품의 경우 상품 판매 링크 기재           <ul style="list-style-type: none"> <li>* 상품 실현가능성을 평가할 수 있는 상품 소개·예약결제 페이지 링크 기재</li> </ul> </li> <li>○ 신규 기획 상품의 경우, 응모상품과 가장 유사한 상품(자체 판단)의 링크 기재           <ul style="list-style-type: none"> <li>* 상품 실현가능성을 평가할 수 있는 상품 소개·예약결제 페이지 링크 기재</li> </ul> </li> </ul>
<b>상품 운영 역량</b>
<b>여행사 소개</b>
<ul style="list-style-type: none"> <li>○ 여행사 소개(연혁, 인력 구성, 연간 매출액 규모, 대표 상품 등)</li> <li>○ 여행상품 운영 실적 (베트남 시장 모객실적, 유사상품 실적 등)</li> <li>* 아직 상품화하지 않은 경우, 응모 상품과 가장 유사한 상품(자체 판단)의 실적 기재</li> </ul>
<b>홍보 마케팅 방안</b>
<ul style="list-style-type: none"> <li>○ 상품 판매 핵심 타깃 시장</li> <li>○ 상품 판촉·운영을 위한 국내외 파트너 네트워크, 온오프라인 판촉망</li> <li>○ 해당 상품에 대한 브랜딩, 홍보마케팅 방안</li> </ul>
<b>소비자 관리(CS), 안전관리 방안</b>
<ul style="list-style-type: none"> <li>○ 내부 프로세스 및 인력 운영 계획, 위험요소 관련 대처 매뉴얼 또는 내부규정 등 보유 시 구체적으로 기재.</li> </ul>
<b>비고</b>
<ul style="list-style-type: none"> <li>○ 기타 특이사항 있을 경우 기재</li> </ul>

\* 별첨 : (해당 시) 관련 자료

【서식 2호】

## 신청 여행사 조직 및 인력현황

### 1. 조직현황



### 2. 참여인력 이력사항

구분	성명	생년월일	직위	경력기간	담당업무	비고 (참여여부)	가이드 자격증 보유 여부

업체명 :

대표자 : (인)

※ 참고사항) 작성기준일자 : 제안일 현재

※ 별첨(필수)

- 신청여행사: 사업지등록증, 재직증명서, 관광사업등록증, 국세 및 지방세 완납증명서, 법인등기부등본(법인사)

【서식 3호】

## 서 약 서

상기 본 지원사는 한국관광공사에서 시행하는 『베트남 방한 지역특화 우수관광상품 개발 운영』 공모에 참여함에 있어 제출한 내용과 서류에 일체 위법행위 또는 거짓 정보가 없고, 지원요령에 명시된 제반사항을 준수하겠습니다. 만약 이를 위반할 시 향후 모든 공사 평가, 지원 대상 제외 등 불이익을 받을 수 있는 점을 확인하며, 선정 이후 유사 사업으로 공사의 타 부서 혹은 타 기관의 공모에 참가 또는 정부 기금으로 제출한 해당 관광상품운영 지원을 받거나(중복참여) 지원자격 등 위배되는 사실이 확인되는 경우 선정 취소 및 사업비 환수, 참여제한 등의 제재조치를 받을 수 있음을 확인합니다.

앞으로 공모에 선정된 경우, 제출서류에 기재된 내용에 따라 상품을 실제로 충실히 운영하고 추후 공사에서 안내하는 자세한 정산 가이드라인을 지킬 것을 확인합니다. 또한 선정된 관광상품 시범운영시 관광진흥법 등 관련 법령을 철저히 준수하겠습니다.

당사는 ‘사업성과 측정’ 및 ‘품질 관리’ 등 본 사업 운영을 위하여 본 공모사업과 관련한 모객인원, 매출정보, 소비자 민원관리 등 사후관리 관련 일체의 내용에 적극 협조할 것을 확인합니다.

2026. . .

업체명 :

대표자 :

(인)

한국관광공사 사장 귀하

【서식 4호】

# 개인정보 수집·이용·제공 동의서

\*아래 표는 과제수행책임자 및 사업참여자 수에 따라서 표를 맞춰서 작성

기업명	성명	직위	연락처	동의여부	서명
				<input type="checkbox"/> 동의 / <input type="checkbox"/> 거부	
				<input type="checkbox"/> 동의 / <input type="checkbox"/> 거부	
				<input type="checkbox"/> 동의 / <input type="checkbox"/> 거부	
				<input type="checkbox"/> 동의 / <input type="checkbox"/> 거부	

본인은 한국관광공사에서 주관하는 『베트남 방한 지역특화 우수관광상품 개발 운영 공모』 사업 참가신청과 관련하여, 아래와 같이 본인 개인정보의 수집·이용·제공에 동의합니다.

가. 수집·이용·제공 목적

- 본 사업 참가 신청과 선정평가, 프로그램 진행 등을 위한 최소 정보의 수집과 이용

나. 수집·이용·제공하는 개인정보의 항목

- 신청서 및 사업계획서상에 기재하는 내용, 이름, 소속, 생년월일, 연락처, 이메일, 주소

다. 개인정보의 보유 및 이용·제공기간

- 참가신청 시부터 관련 규정에서 정한 정산서류 보유기간까지(5년)

라. 동의를 거부할 권리와 거부에 따른 제한사항

- 상기 본인은 개인정보의 수집에 대하여 거부할 권리가 있으며 거부 시 『베트남 방한 지역특화 우수관광상품 개발 운영 공모』 사업에서 제외될 수 있음을 인지하고 있습니다.

2026 년       월       일

한국관광공사 사장 귀중

【서식 5호】

**「베트남 방한 지역특화 우수관광상품 개발 운영 공모」  
신청조건 체크리스트**

구분	확 인 사 항	<input type="checkbox"/>	<input type="checkbox"/>
1	신청일 기준 현재, 본 사업자는 휴·폐업 중이다.	<input type="checkbox"/>	<input type="checkbox"/>
		그렇다	아니다
2	신청일 기준 현재, 본 사업자는 사업정지 및 과징금 120만 원 이상의 행정처분을 받은 후 1년이 경과하지 않았다.	<input type="checkbox"/>	<input type="checkbox"/>
		그렇다	아니다
3	접수 마감일 기준, 본 사업자는 유사 사업으로 정부 부처 및 공공기관 등에서 실시하는 공모전에 참여하여 지원금을 받고 있거나, 정부기금으로 제출한 해당 관광상품 운영지원금을 받고 있거나 받기로 예정이 되어 있다.	<input type="checkbox"/>	<input type="checkbox"/>
		그렇다	아니다
4	접수 마감일 기준, 본 사업자는 국세·지방세 등을 체납 중이다.	<input type="checkbox"/>	<input type="checkbox"/>
		그렇다	아니다

한국관광공사 『베트남 방한 지역특화 우수관광상품 개발 공모』 사업 신청 기준에 상기와 같이 해당함을 확인합니다. ※ 허위 기재 시 지원 사업비용 전액 환수 조치

【서식 제6호】

관광통역안내사 서면계약 관련 서약서

□ 참가자 주요정보

여행사명		주소	
대표자 성명		사업자등록번호	

상기 여행사는 관광통역안내 관련 공정거래위원회 「관광통역안내 표준약관」을 사용하여 노무 제공 계약을 체결하여 공정하고 투명한 고용거래 문화가 정착하는데 동참하고, 이를 위반할 시 향후 「2026 베트남 방한 지역특화 우수관광상품 개발 운영 공모」사업 등 참여에 불이익을 받을 수 있는 점을 확인합니다.

2026. . .

업체명 :

대표자 : (인)