

2026

# 바이오 헬스케어 산업전시회

Korea Bio-Healthcare  
Industry Show



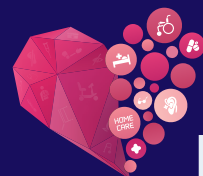
바이오헬스케어산업은 국가전략산업

**2026.10.21(수)~23(금)**  
**코엑스 COEX Hall - D**

**주최·주관** | 한국바이오특화센터협의회, 위엑스포

**후원 (예정)** | 산업통상부, 한국산업기술시험원  
한국바이오협회, 한국디지털헬스산업협회

# Bio



2026

# Reha Homecare

## 전시회 개요

- **전시회명** 2026 바이오헬스케어산업전시회
- **동시개최행사** 2026 홈케어·재활·복지전시회 **Reha·Homecare 2026**
- **목적** 국민 건강증진과 삶의 질 향상에 기여하는 국내 우수한 바이오헬스케어 기술과 제품들을 한자리에 모아 전시·소개하여, 상호 정보교류와 기술협력으로 발전적 기회를 창출하고, 시장 확대 및 활성화에 이바지하며, 바이오클러스터의 성과 홍보를 위한 기회 제공
- **주제** **바이오헬스케어의 미래를 만나다!**
- **일정** 2026. 10. 21 (수) ~ 23 (금), 3일간 | 오전 10시 - 오후 5시
- **장소** COEX 전시장 3층 Hall D (7,281㎡) | 서울특별시 강남구 영동대로 513
- **Website** www.rehahomecare.com
- **주최** (사)한국바이오특화센터협의회, 위엑스포
- **후원** 산업통상부, 한국산업기술시험원, 한국바이오협회, 한국디지털헬스산업협회

## 전시회 품목

### 바이오헬스케어산업전

				
<b>디지털헬스 의료기기</b> Digital Health Medical Device	<b>바이오 헬스케어 소재</b> Bio-Healthcare Materials	<b>건강기능식품</b> Health Functional Food	<b>고령친화식품</b> Senior-Friendly Food	<b>메디푸드</b> Medi Food
				
<b>바이오 의약품</b> Biopharmaceuticals	<b>기능성 화장품</b> Functional Cosmetics	<b>유기농 화장품</b> Organic Cosmetic	<b>천연 화장품</b> Natural Cosmetics	<b>바이오 연구개발 지원기관</b> Bio-R&D Support Organization

### Reha·Homecare

- 가정용 의료기기
- 침대 관련 기구
- 목욕/화장실 관련 기구
- 식사 관련 용품/서비스
- 모빌리티 관련 기구
- 장애인 보조기기
- 재활의학 관련 기자재
- 생활 관련 기자재
- 주택개선/시설용 설비 및 기자재
- 웰니스 관련 제품
- 유관기관 및 서비스 정보

## 주요 프로그램

### 1:1 비즈니스 상담회

국내·외 시장 확대를 위한 유통사·바이어와 다양한 전문가들로 구성된 1:1 비즈니스 상담회를 통해 참가업체의 판로개척과 전문컨설팅의 기회를 제공

### 전문 세미나 개최

최신 바이오헬스케어 산업 동향과 전망을 제시하고, 시설 운영의 효율성을 높이는 전문 세미나로 바이오헬스케어산업 관련 종사자의 역량 강화에 기여

### '맞춤형' 투어프로그램

분야별 맞춤형 투어프로그램을 통해 참가업체의 자세한 설명으로 제품과 콘텐츠에 대한 이해를 높이고, 상호간 정보 교류의 장으로 활용



# 바이오헬스케어 산업 전시회에서

## 첨단 바이오 산업의 안내와 함께 즐거운 경험을!

### 초고령사회를 맞이한 국내 바이오헬스케어 산업의 혁신 기술 및 제품 소개!

국민 건강 증진과 삶의 질을 향상하며, 행복한 삶을 위한 다양한 바이오헬스케어 제품과 서비스 등을 확인하고, 경험할 수 있습니다. 또한, 지역 바이오클러스터 기업들이 바이오 제품군 간의 상호 정보교류와 기술협력으로 발전적 기회를 창출하고, 지역 바이오 특화센터와 지역 바이오기업의 우수 제품과 기술력의 성과를 홍보하는 전시회를 준비합니다.

#### 바이오헬스케어산업전시회

국내 바이오헬스케어산업 현재와 미래	대한민국 바이오헬스케어산업의 활성화와 네트워킹	전시기업 및 참관객 교류의 장
바이오산업의 신기술 및 제품을 전시 소개하여 국내 바이오산업의 현황과 미래에 대한 기대	바이오산업계의 종사자, 바이어, 전문가 및 실무자들간의 네트워킹을 통한 산업의 활성화 및 발전에 기여	최신 기술 및 다양한 제품들을 소개하여 체험을 통한 구매 등으로 시장 확대 및 산업 활성화에 기여

## 참가 안내

### 참가신청방법

홈페이지 - 온라인 참가신청  
www.rehahomecare.com

출품규정 및 개인정보 동의,  
신청서 작성 및 제출

출품계약서 날인본 제출  
(이메일 또는 팩스)

### 참가신청 및 문의처

바이오헬스케어산업전 | Reha-Homecare 사무국 / 위엑스포 : Tel. 02-881-5151 E-mail. info@weexpo.kr

(부가세 별도)

### 부스 출품료

구분	A타입	B타입
규격	3m x 3m = 9m <sup>2</sup>	3m x 4m = 12m <sup>2</sup>
독립부스	1,700,000원	2,200,000원
조립부스	2,100,000원	2,700,000원
조립부스 장치공사		
	* 제공사항 : 부스벽체, 상호간판(정면 현수막, 아크릴 측면기둥), 조명, 방염 바닥 파이텍스 안내데스크/의자, 콘센트, 전기(1kW)	

※ 전력, 유선인터넷, 전화, 급배수, 압축공기, 유료광고 등의 부대시설 경비는 별도입니다.

# Bio



바이오헬스케어산업전시회 사무국



[사]한국바이오특화센터협의회

☐ 충남 천안시 서북구 불당36길 63 충남지식산업센터 207호  
T (041) 417-7715 E seung@kbcluster.or.kr

WeExpo 위엑스포

☐ 서울시 송파구 송파대로 201 테라타워2 A동 502호  
T (02) 881-5151 F (02) 881-5152 E info@weexpo.kr