

창작자의 세계관이 일상의 틈으로 스며드는 순간

점심시간, 이 세계에



도착했다

텀블벅 × 경기 콘텐츠코리아 랩이 함께 여는 오프라인 팝업 전시, 참가 창작자를 모집합니다

01 지원사업 소개

경기콘텐츠진흥원 지원 사업 공간 중심 전시-마케팅 및 시장성 검증을 통한 창작자 사업화를 지원합니다.

지원사업 개요

"2026년 경기 콘랩 콘텐츠 전시 마케팅 지원"

- 사업대상: 기존 지원사업 참여 경력이 있는 경기도 창작자 및 기업
- 장소: 경기 콘텐츠코리아 랩 (POPUP7@판교)
- 공간기반 콘텐츠 전시를 통한 마케팅 지원 및 사업성 검증 기회 제공

추진 배경 및 목적

단순한 작품 전시를 넘어, **현장에서 관람객의 반응을 확인하고 실제 펀딩으로 이어지는 '비즈니스 쇼룸'**을 제공합니다.

- 창작자의 콘텐츠가 안정적으로 시장에 안착하고 한 단계 스케일업 할 수 있도록 돕습니다.

핵심 운영 방향



엄선된 큐레이션

사전 검증된 콘텐츠 발굴 및 집중 지원을 통해 전시 및 마케팅의 질적 향상 도모



O4O 전략 기반

디지털 도구(QR 등)를 활용한 무인 운영 및 오프라인 데이터 수집의 선순환 구조 구축



민·관·학 협력

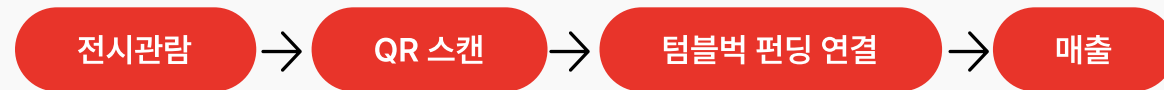
전문 운영사, 유관기관, 대학 서포터즈와의 협업을 통한 효율적 전시 운영 및 홍보

02 이 사업이 뭔가요?

판교 직장인에게 세계관을 선보이고, 텀블벅 후원자로 전환되는 O4O 전시 프로젝트

오프라인 방문이 온라인 매출로 이어지는 O4O 전시 프로젝트입니다.

어떻게 운영되나요?



창작자님이 할 일
콘텐츠만 준비하세요



텀블벅 × 경기 콘텐츠코리아 랩이 지원합니다

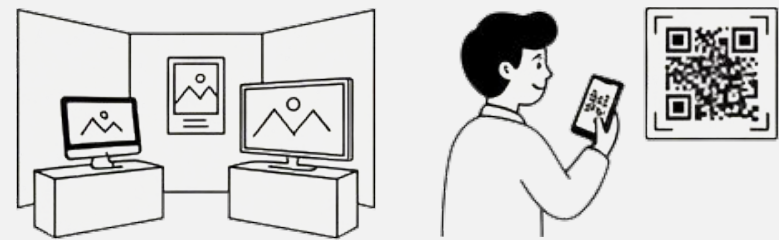
공간 · VMD 연출 / 무인 운영 / 서포터즈 리뷰단 / 텀블벅 마케팅 연계

텀블벅과 경기 콘텐츠코리아 랩이 함께 만드는
창작자 팝업 전시 프로젝트

tumbbug × 경기 콘텐츠
코리아 랩



장소: 경기 콘텐츠코리아 랩 (POPUP7@판교)



03 기존 팬콜과 뭐가 다른가요? (지원 혜택)

경콘진 지원

전시 공간 및 공간 연출(VMD) 무상 제공

- 회당 약 400만 원 상당의 디자인 부스 및 공간연출 무상 시공 및 제공 (* 현금 지원 아님)
- 상주 부담 없는 무인 운영(CCTV 및 전시장 유지보수 인력 지원)
- 디지털 액자(20대), iMac(10대), 스마트 TV 등 완비(별도 장비 대여 불필요)

경콘진 지원

서포터즈 리뷰단 운영

- 콘텐츠 관련 학과 대학생 서포터즈 리뷰단 운영
- SNS 바이럴 콘텐츠 제작 및 홍보
- 서포터즈 리뷰단을 통한 사업성 검증 리포트 제공

경콘진 지원

새로운 잠재 팬덤 확보

- 현장 경험의 즉각적인 온라인 전환 (O4O)
- 판교 얼리어답터를 집중 타겟팅해 코어 팬덤으로 확보
- 현장에서 팬들과 직접 교감하며 지속적인 유대감 형성

텀블벅 지원

텀블벅 플랫폼 지원

- 텀블벅 기획전 노출 및 팬콜 프로젝트 운영 지원
- 텀블벅 채널 홍보 지원
- 참여 창작자 **DA/CRM** 홍보 구좌 구매 시 **50% 포인트 제공**

04 어떤 전시인가요?

점심시간, 당신의 세계관이 깨어날 시간

매일 같은 점심시간, 오늘은 다른 문이 열려 있다.

텀블벅 × 경기 콘텐츠코리아 랩이 함께 여는 4개의 세계관 시리즈 전시

각 테마별 3주 운영, 회차별 최대 5팀의 엄성된 창작자 선정
(주말, 공휴일 제외)

👤 핵심 방문객 타겟

- 판교 직장인(약 7~8만 명)
- IT · 게임 · 바이오 종사자 중심
- IP 팝업 오픈런에 적극적인 고구매력 소비층

모집 완료

장 한국적인 것이 가장 낫선 세계였다 ————— 7.22 - 8.11

K-헤리티지 · 전통×현대 콘텐츠

02

New 아이템을 획득했습니다 ————— 8.18 - 9.7

실용 아이템 · IP 굿즈 · 취향 발견

03

점심시간에 다른 세계로 떨어졌다 ————— 9.11 - 10.6

독창적 세계관 · 몰입형 스토리

04

당신을 위한 회복 포션이 도착했다 ————— 10.13 - 11.2

힐링 · 자기계발 콘텐츠

05 전시 세부 컨셉(4개의 시리즈 기획전)

모집 완료

01 K-Heritage

가장 한국적인 것이 가장 낯선 세계였다

전통과 트렌디함이 결합된 프로젝트

한국의 전통적 감성과 현대적 감각이 만나는 공간
여름의 시원한 풍경과 한국적 미학을 점심시간에 경험할 수 있는 감각적 전시

전시기간 7.22 - 8.11

모집 중

02 New Item

New 아이템을 획득했습니다

실용 아이템 · IP 굿즈 · 취향 발견 프로젝트

일상에서 미처 발견하지 못했던 새로운 아이템과 브랜드를 만나는 장
점심시간의 작은 탐험이 새로운 취향과 라이프스타일을 열어줍니다.

전시기간 8.18 - 9.7

모집 중

03 Universe

점심시간에 다른 세계로 떨어졌다

독창적 세계관과 창작자의 강력한 스토리가 있는 프로젝트

현실에서 벗어나 완전히 다른 차원의 경험을 선사하는 몰입형 전시
점심시간이라는 짧은 시간 안에 새로운 세계를 탐험합니다.

전시기간 9.11 - 10.6

모집 중

04 Healing

당신을 위한 회복 포션이 도착했습니다

힐링 · 자기계발 · 지친 직장인의 처방전

지친 직장인의 몸과 마음을 치유하는 힐링, 잘 쉬기 등 직장인 공감 프로젝트
향기, 소리, 촉감 등 오감을 통해 짧지만 깊은 회복의 시간을 제공합니다.

전시기간 10.13 - 11.2

06 참여 조건

고유의 세계관과 스토리텔링을 기반으로 한 창작자를 모집합니다.

개인 창작자

경기도민 또는 경기도 창업을 희망하는 예비창업자
(창업 시 사업자등록증 내 주소지 지원 가능 - 필요 시 주민등록등본 제출 요청)

+

콘텐츠 기업·팀

경기도 내 콘텐츠 기업(창업 5년 이내)
(경기도 사업자이전 시 주소지 지원 가능 - 필요 시 사업자등록증 사본 제출 요청)

우선 선정 기준

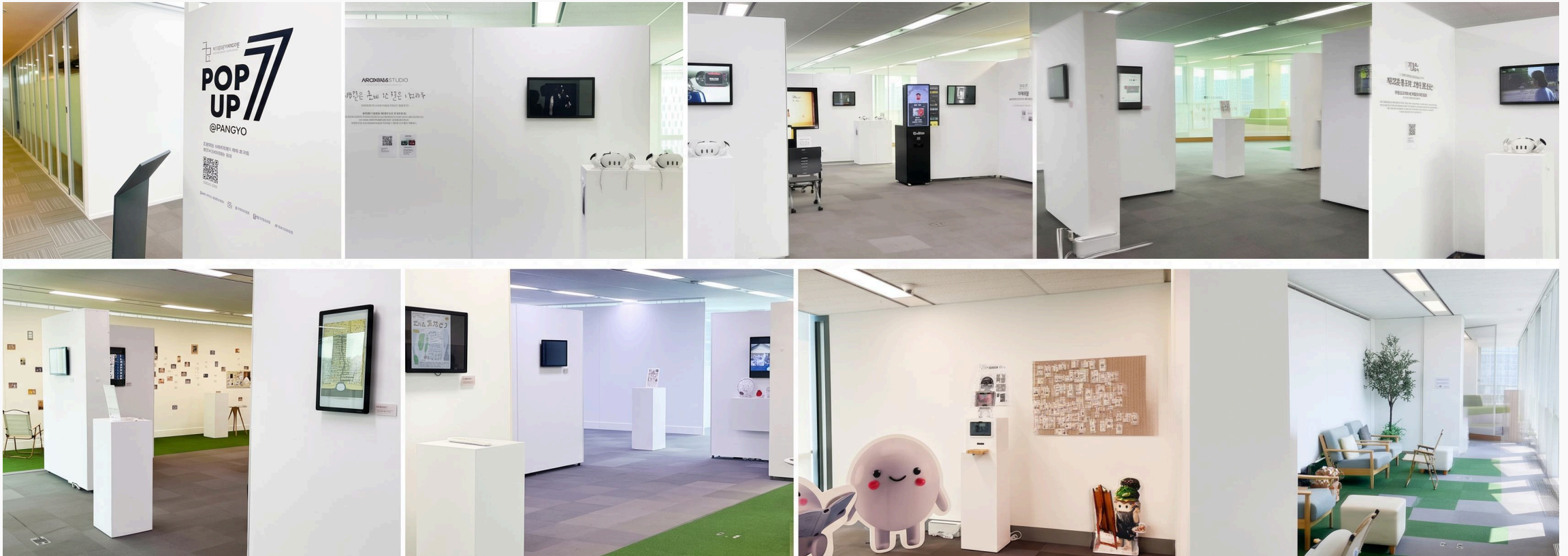
- 3년 이내 텀블벅에서 회차 컨셉에 부합한 아이템으로 우수한 성과를 달성한 창작자
- 뚜렷한 서사와 스토리텔링을 기반으로, 오프라인 공간과 시너지를 낼 수 있는 세계관 중심의 콘텐츠
- 회당 최대 5팀 선정

07 전시공간 소개



경기 콘텐츠코리아 랩 - 팝업 7 @판교

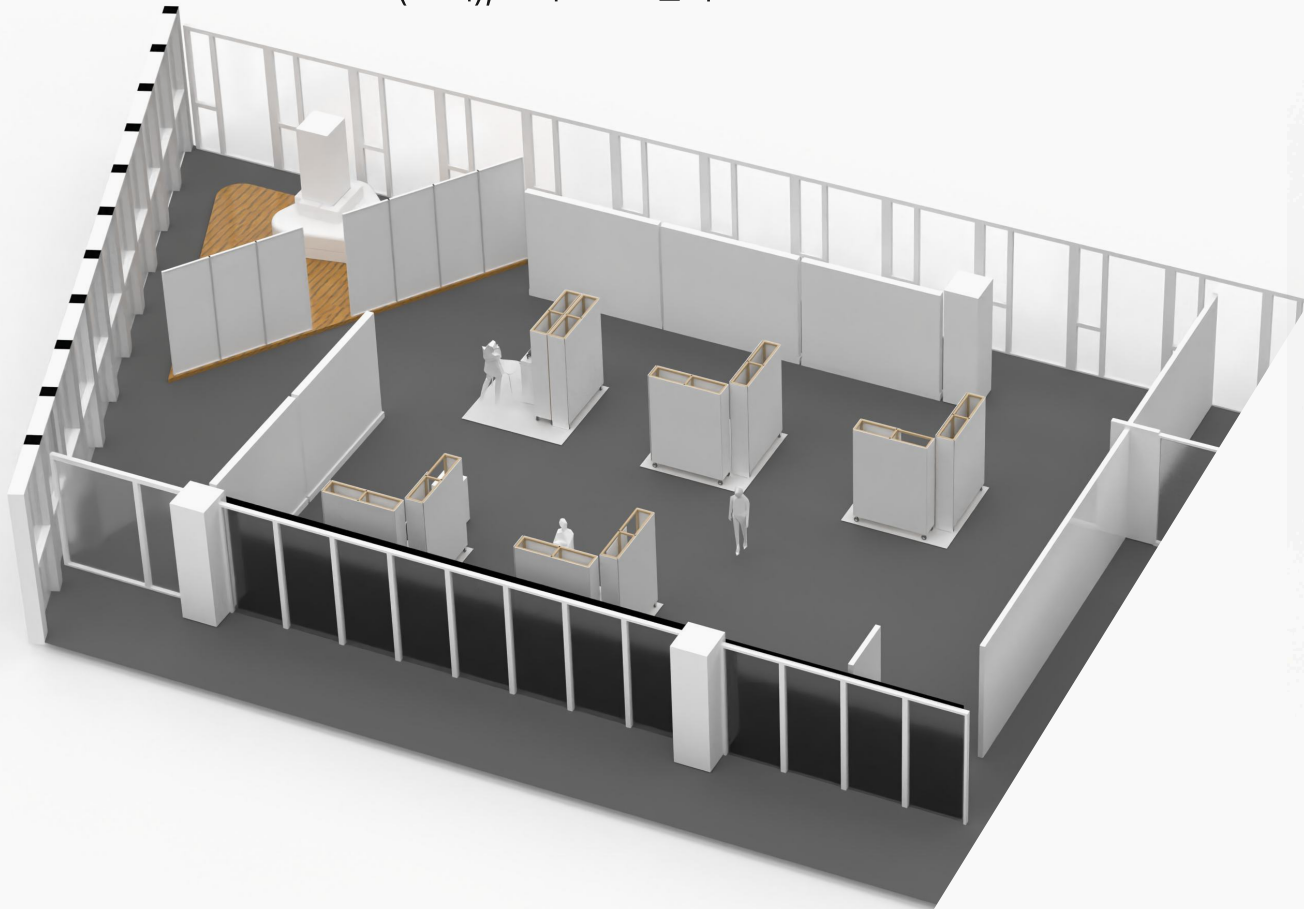
- 콘텐츠 전시를 위한 최적화된 전시 공간
- 가변형 전시대, 디지털 액자, iMac, 스마트TV 등 보유 장비 제공
- 휴게, 이벤트를 위한 전시 연계 공간 제공



08 전시 시설 소개

팝업 7@판교 : 가변형 부스 5개 설치

디지털 인프라 제공 : 전시장 내 디지털 액자(20대),
iMac(10대), 스마트 TV 완비



기본 부스(가변형) : 1500 × 2100mm 2종 1세트(최대 3,000x2100mm)



🕒 운영 시간

- 평일 12:00 - 18:00 (점심 시간 집중)
- 공휴일 · 국경일 휴무
- 각 회차별 3주 운영

📍 전시 공간

경기 콘텐츠 코리아 랩 (팝업7@판교)

경기창조경제혁신센터 7F
경기도 성남시 분당구 대왕판교로 645번길 12

📺 무인 운영

- 창작자 상주 불필요
- CCTV 및 전시장 유지보수 인력 지원
- 전시 기간 중 현장방문 1회

☑️ 오프라인 현장 참여(1회)

전시 기간 중 최소 1회 현장에 방문하여 관람객과 교감하는 일정을 진행합니다. 세부 활동은 선정 후 창작자님의 작품 특성에 맞춰 협의합니다.

진행 방식 (선택 사항):

- 일일 도슨트 (작품 설정 및 스토리 안내)
- 라이브 창작 시연
- 관람객 소통 및 미니 사인회
- 차기 프로젝트를 위한 관람객 반응 인터뷰
- 점심시간 활용 원포인트 체험 워크숍 (10~15분 내외)

☑️ 성과 조사 협조 안내

본 사업의 성과 산출을 위한 간단한 조사에 협조를 요청드릴 수 있습니다. 수집된 모든 자료는 대외비 원칙에 따라 내부 보고용으로만 안전하게 활용됩니다.

10 판교의 점심시간 속에서 당신의 팬을 만나보세요

텀블벅 × 경기 콘텐츠코리아 랩 오프라인 팝업 전시 창작자 모집 (2~4차 전시)

전시 관련 세부 사항은 선정된 분께 개별 안내드립니다.

전시 일정 2026.8.18 – 11.02 (각 회차별 3주간 전시) 주말, 공휴일 제외

모집 마감 2026. 7. 19.() 18:00

접 수 project-outreach@backpac.kr

() , → → () → 가

접수

전시 문의 남부권역센터 김서린 매니저 E. ksl@gcon.or.kr

(전시 운영사) 나인블록스 안윤하 매니저 E. yoonha.ahn.9@gmail.com